

חוק התכנון והבנייה, התשכ"ה - 1965
תכנית מפורטת

תכנית מס' 2/207/03/31

נספח בינוי-בית עלמין
מרכז אזורי בני שמעון
קנ"מ 1:500

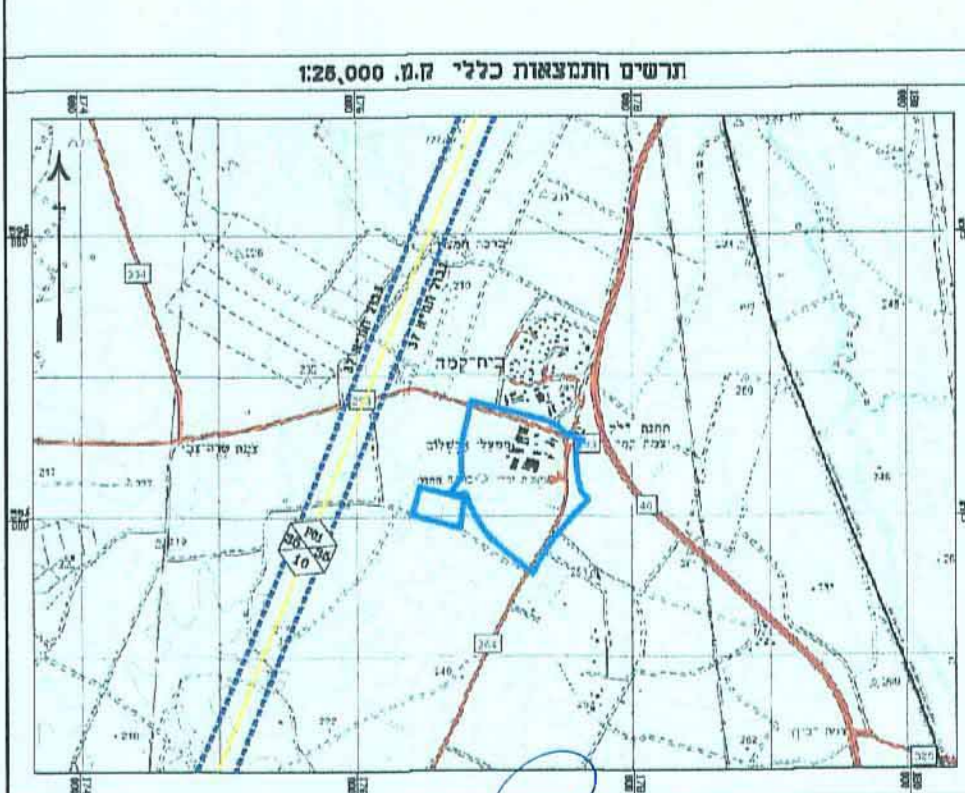
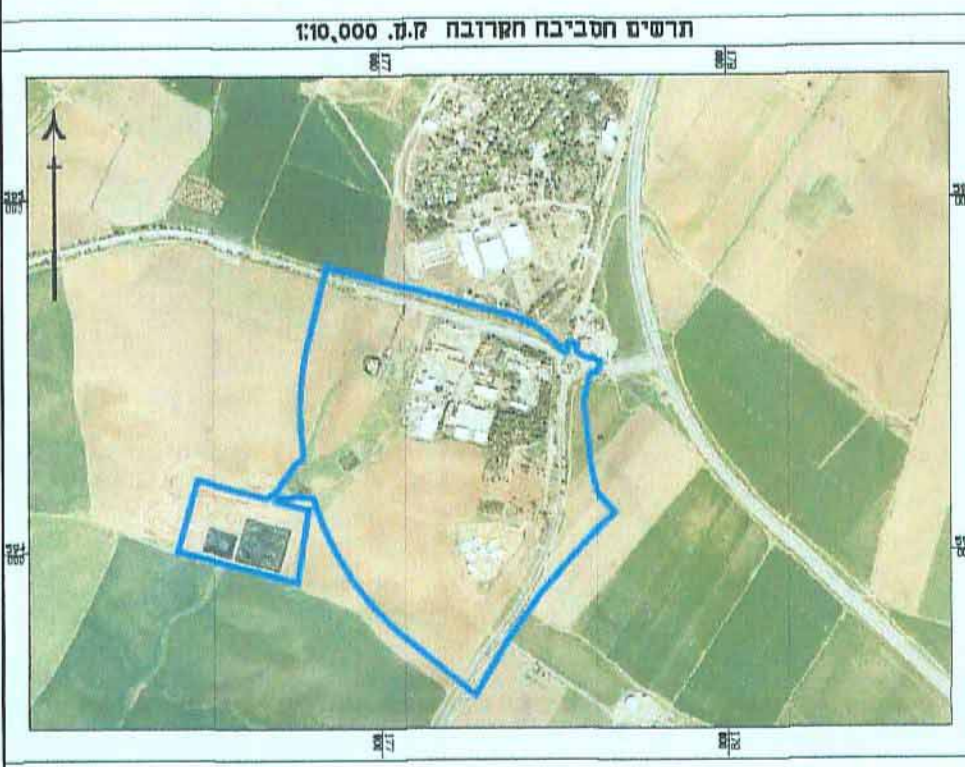
גליון 1 מתוך 1

תאריך: 02-06-15

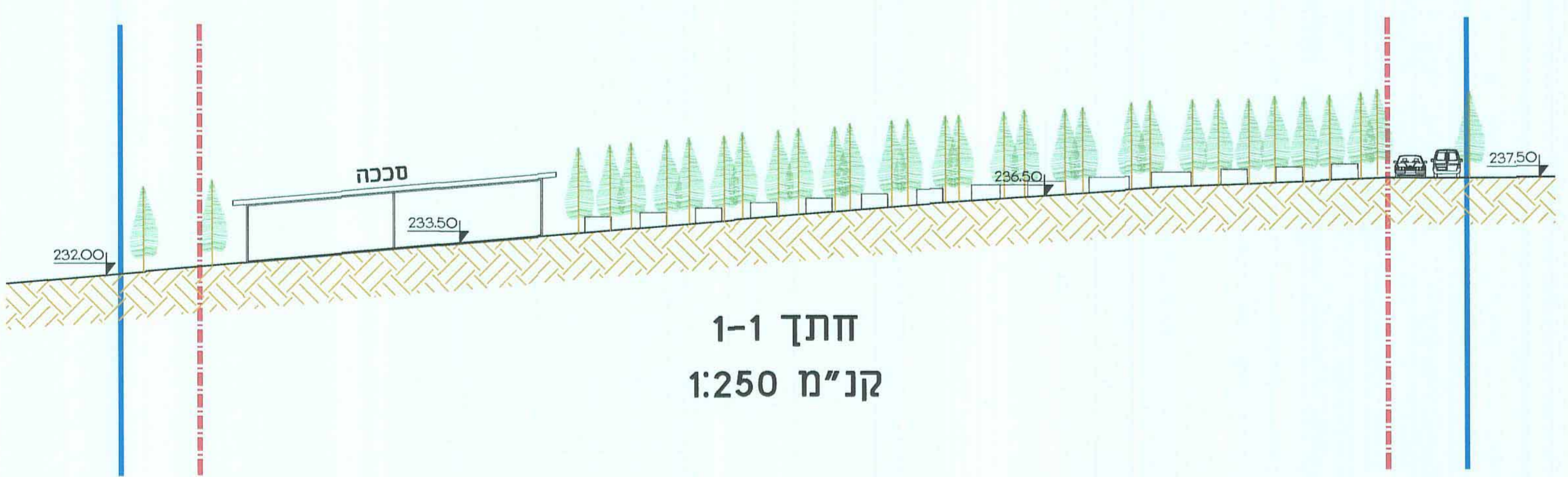
מקרא

- שטח ציבורי פתוח
- דרך
- דרך לביטול
- קו בנין
- גבול גוש
- מספר חלקה
- גבול חלקה
- מספר תא שטח
- גבול תא שטח
- שטח עתיקות
- מבנה קיים
- מבנה להריסה
- אנדרטה
- מצבה קיימת
- מצבה מתוכננת
- כיוון זרימת מים
- מס' הדרך
- קו בנין
- רוחב הדרך

- שטחים**
- שטח קיים 1986 מ"ר
 - תוספת שטח 2342 מ"ר
 - שטח כולל 4328 מ"ר



תכנית העמדה
קנ"מ 1:250



חתך 1-1
קנ"מ 1:250

שלביות ביצוע

- 1) הגדלת בית העלמין ב-102 חלקות קבורה בצדו המזרחי על-פי הסימון בתכנית
- 2) עם הקמת כביש 1 מבנה חניה ויושלם הפיתוח
- 3) סיום הבינוי על-פי התכנית



באר שבע יצוקן נפתח 25 מתחם One Plaza ת.ד. 17509
 08.620.9126 פקס 08.627.0689 70
 Be'er Sheva 25 Izhak Nafha - One Plaza mall, P.O.Box 17509
 Tel 08.627.0689 Fax 08.620.9126
 אתר: www.marash.co.il דואר אלקטרוני: marash@marash.co.il