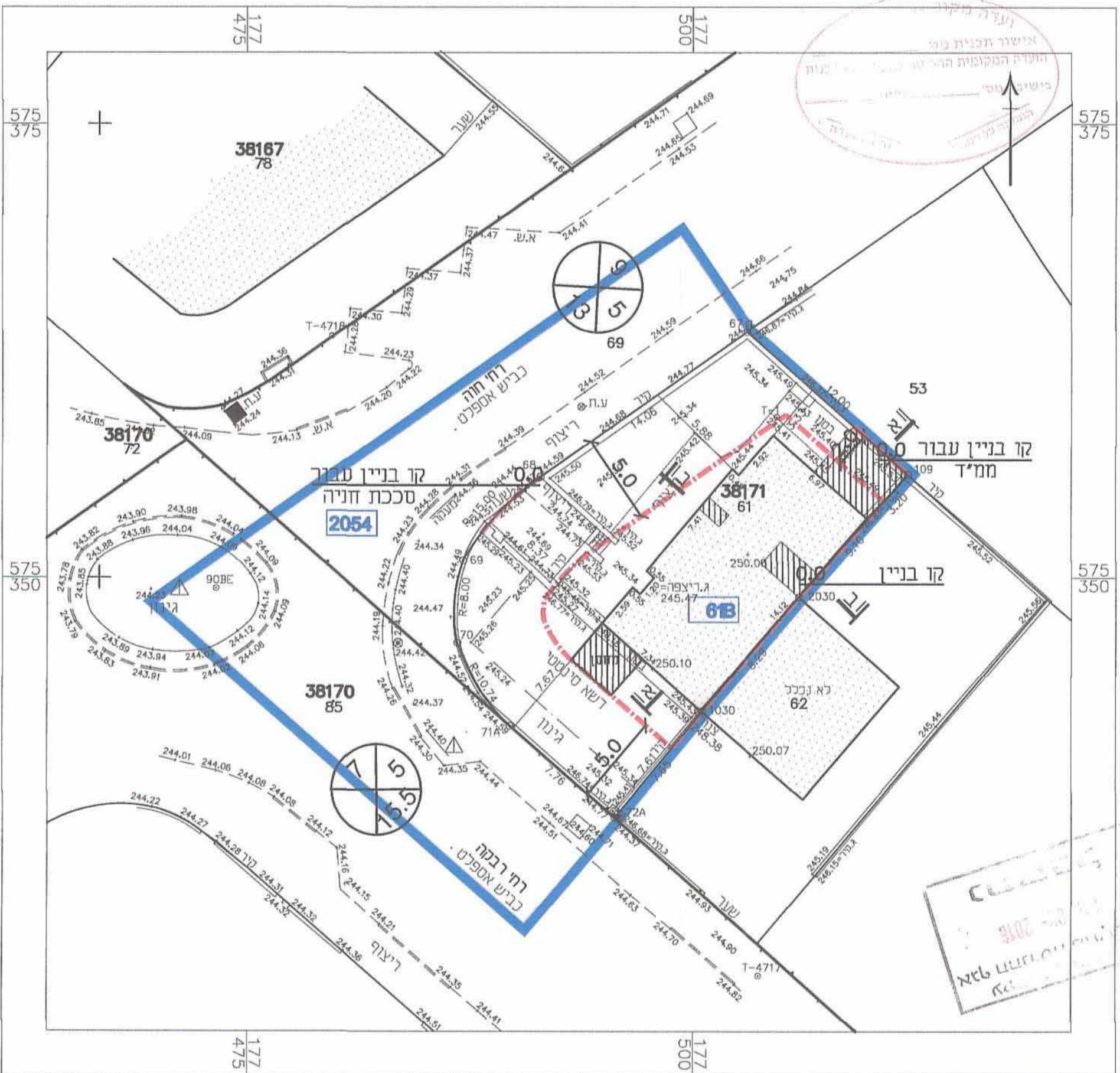
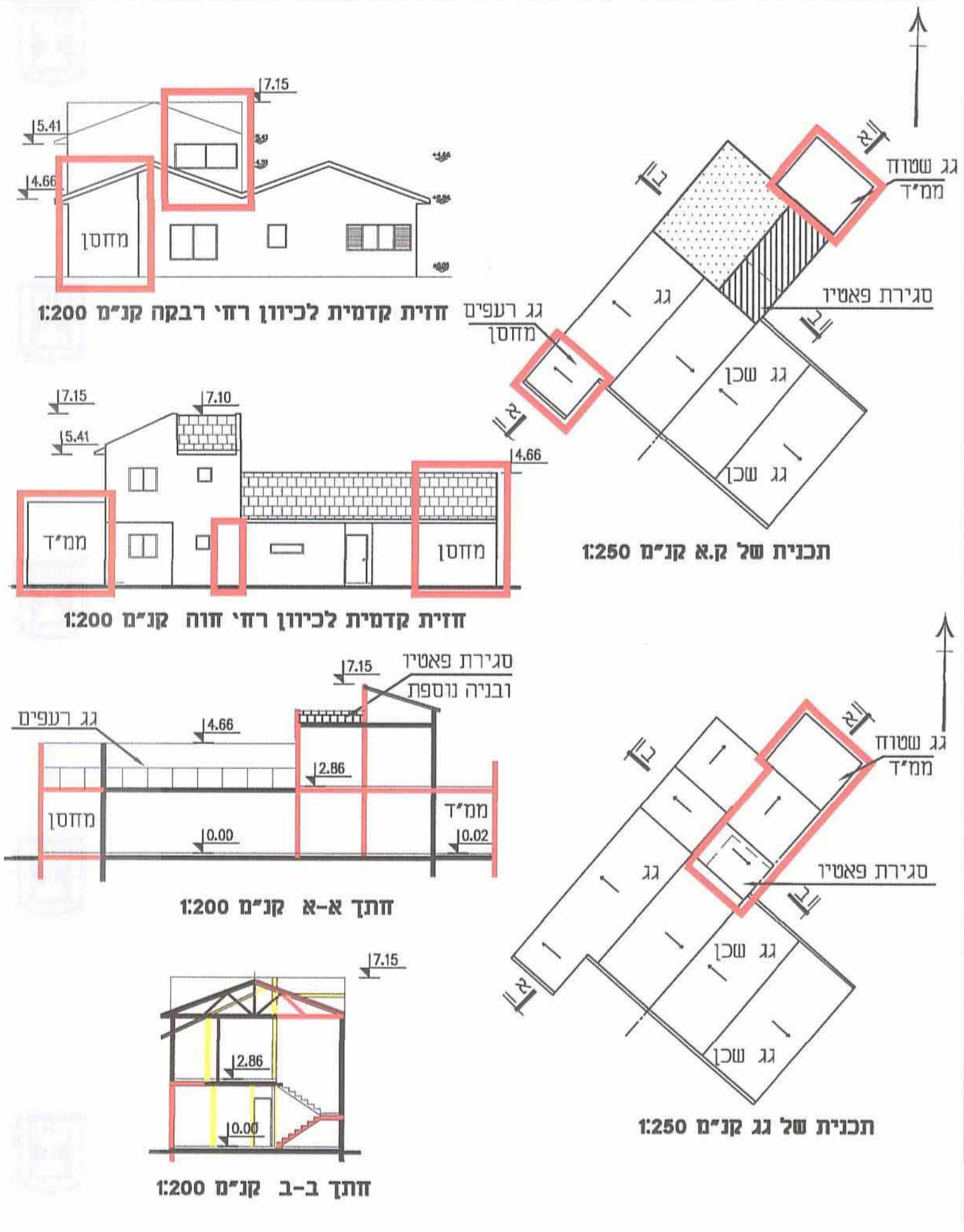


תכנית ק.ק ותכנית העמדה קנ"מ 1:250



חוק התכנון והבנייה, התשכ"ה - 1965 תכנית מפורטת	
מס' 605-0194381	
מגורים במגרש 618 ברחי רבקה 14, שכי נווה מנחם, באר שבע	
מנחה המחייב לגבי מיקום התוספות	
נספח בינוי	גליון 1 מתוך 1
מחוז	דרום
מרחב תכנון מקומי	באר שבע
רשות מקומית	באר שבע
ישוב	באר שבע
תאריך	10.03.2015
שם התרשים	קנ"מ
תכנית העמדה	1:250
תרשים נוסף	-
תרשים נוסף	-
שדות וזתימות:	
עורך תוספת	מס': יקסטר רבינוביץ תאריך: ל"ד
גורם מאשר	מס': תאריך:

מקרא:

- גבול תכנית (Blue line)
- קו בנין (Red line)
- מבנה ליים (Dotted pattern)
- תוספת (Hatched pattern)
- גבול תא שטח ומספרו (000)
- מספר חודך (000/000)
- קו בנין (000/000)
- רוחב חודך (000/000)

אישור 8/2/16
 אישור 17.4.16
 605-0194381
 20165008
 סגן ומ"מ ראש העיר
 עיריית באר-שבע