

תוכנית מס' 618-0314948

נספח בינוי מנחה

מגרש 14, שכונה 29-רהט


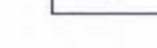
ק.מ. 1:250

עורך התוכנית: אדרי' יוסף אבו ג'בר

תאריך: מרץ 2015

יוסף אבו-ג'בר
אדריכל
052-4441101

מקרא

-  גבול התכנית
-  קווי בנין
-  גבול מגרש
-  מבנה קיים
-  מבנה מוצע
-  להריסה
-  מס' תא שטח
-  מס' גוש
-  חלקה
-  מספר חדרך
-  קווי בנין
-  רוחב הדרך

מינהל התכנון - מחוז דרום
1965
חוק התכנון והבנייה, תשכ"ח - 618-0314948
אישור תכנית מס' 618-0314948
הועדה המקומית לתכנון ולבנייה החליטה
ביום 21.03.15 לאשר את התכנית
בתוכנית מס' 618-0314948 אשר שר
באמצעות נקבעו שטחי אזורי שר
מנהל מינהל התכנון יו"ר הועדה המחוזית

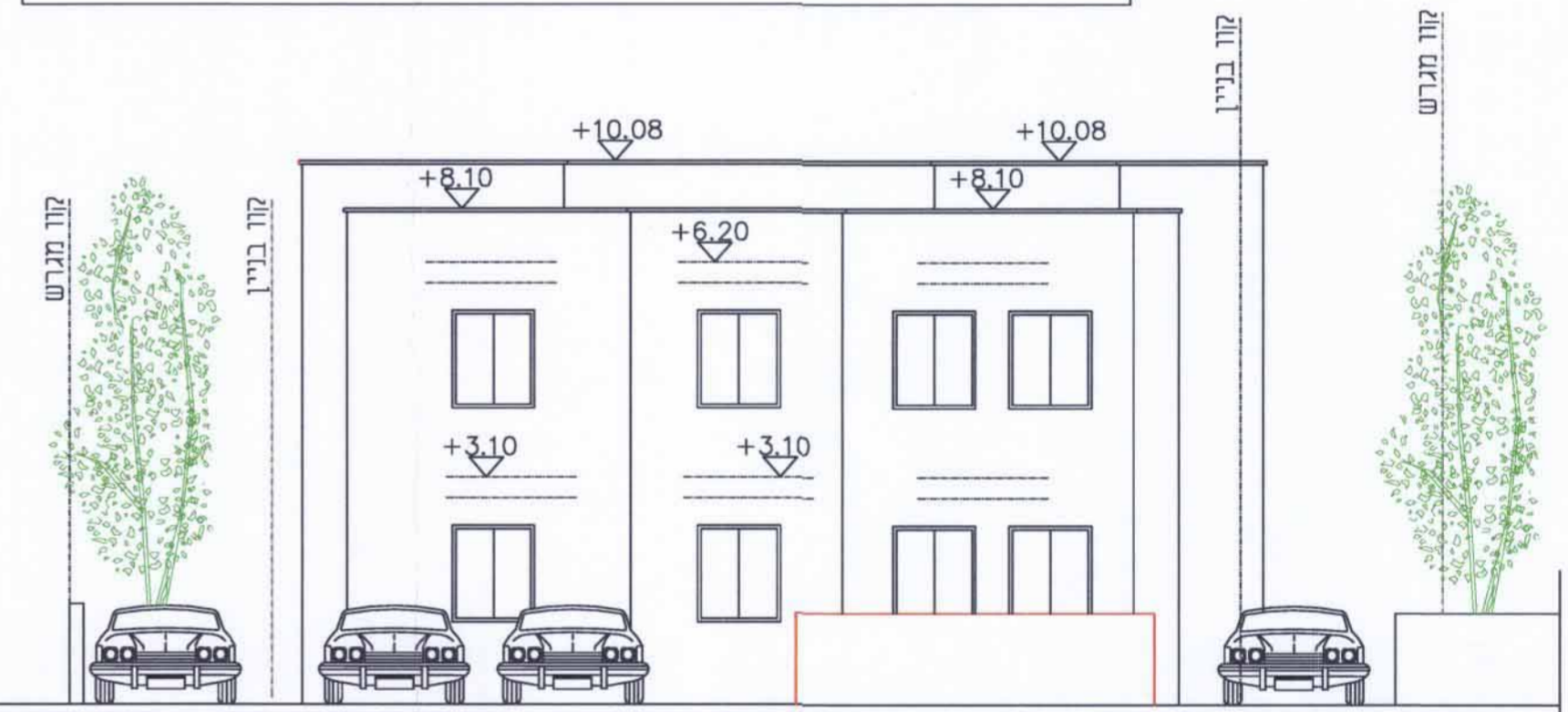
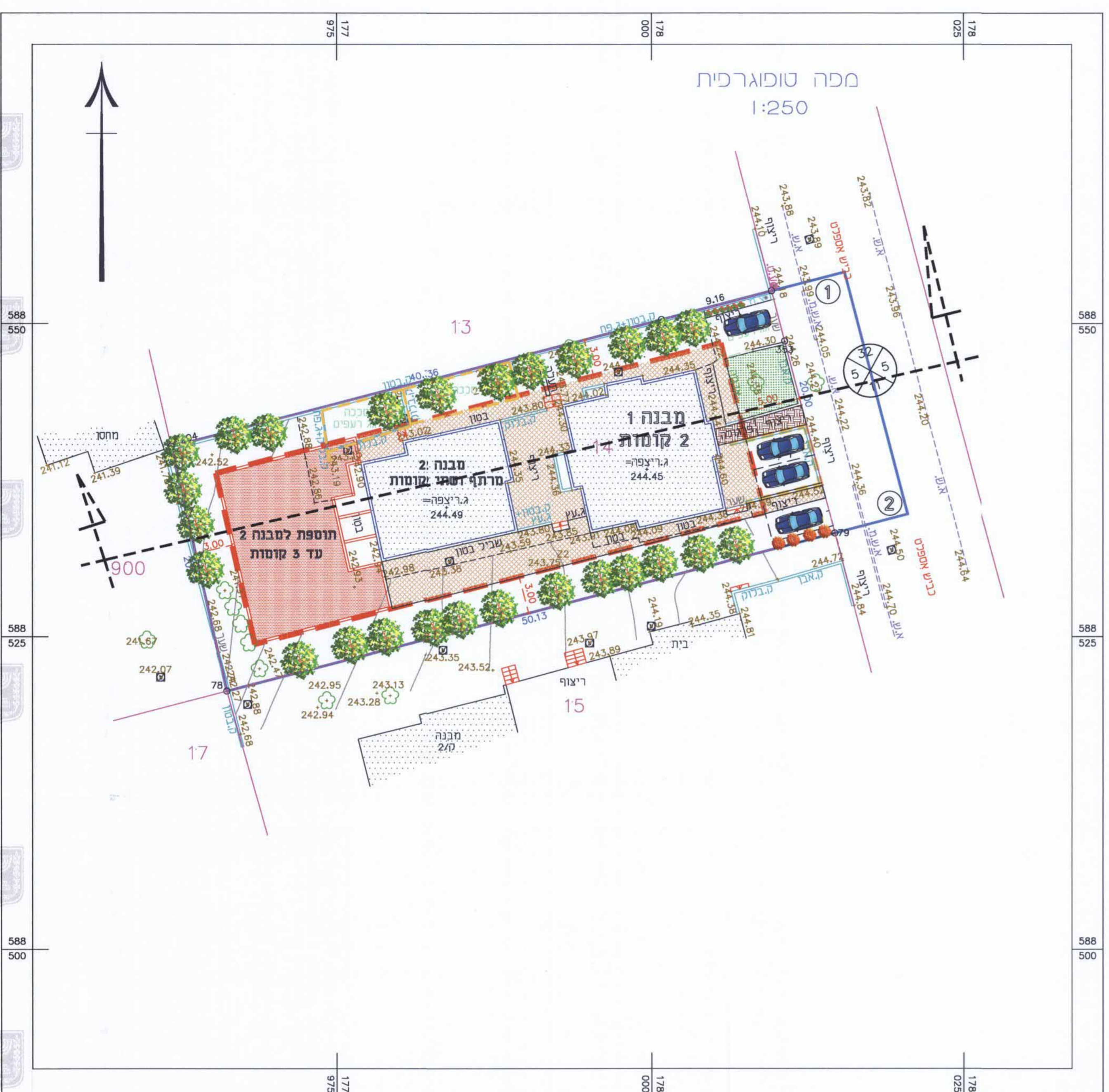
לשכת התכנון המחוזית
מחוז דרום
12-12-2016
נתקבל

חיישוב שטח

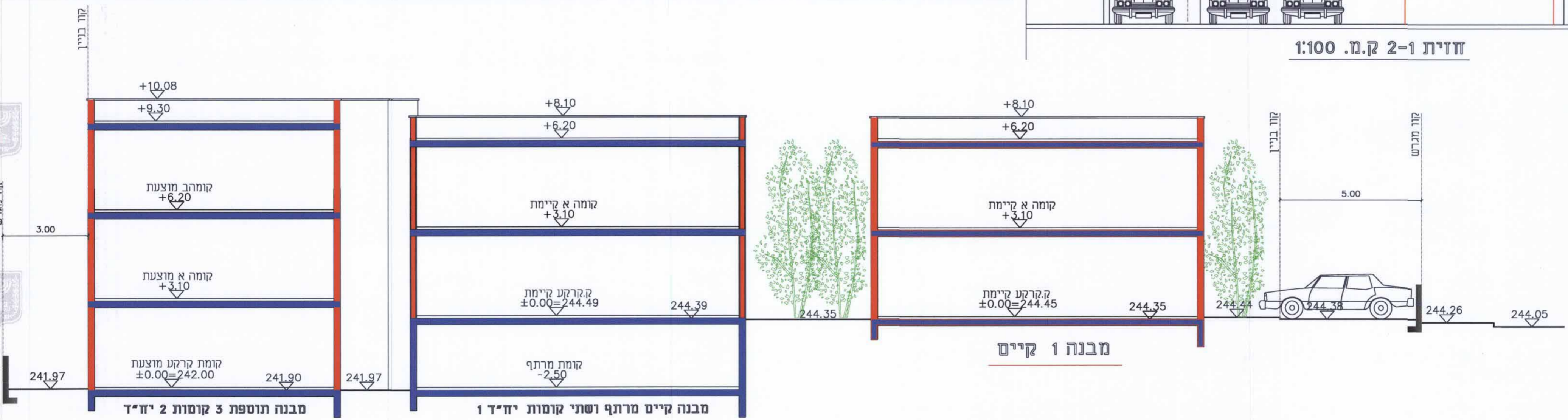
מבנה מס' תרה יחיד 1 בגובה שתי קומות כל קומה 128 מ"ר
סה"כ 256 מ"ר

במבנה מס' 2 יהיה מרתף ושתי קומות יחיד אחת גודל 100 מ"ר כל קומה
במבנה התוספת למבנה מס' 2 יהיו 2 יחיד בשלוש קומות, בקומת קרקע יחיד 1
בגודל 145 מ"ר ויחיד מעל בשתי קומות בגודל 266 מ"ר
סה"כ בניה עיקריית 867 מ"ר
90 מ"ר מרתף
40 מ"ר לממ"דים, 10 מ"ר לכל יחיד

הערה: חקטנת קור בבין אחורי על גנת לאפשר תוספת נוחה לטבעות מס' 2



חזית 1-2 ק.מ. 1:100



חזית א-א ק.מ. 1:100