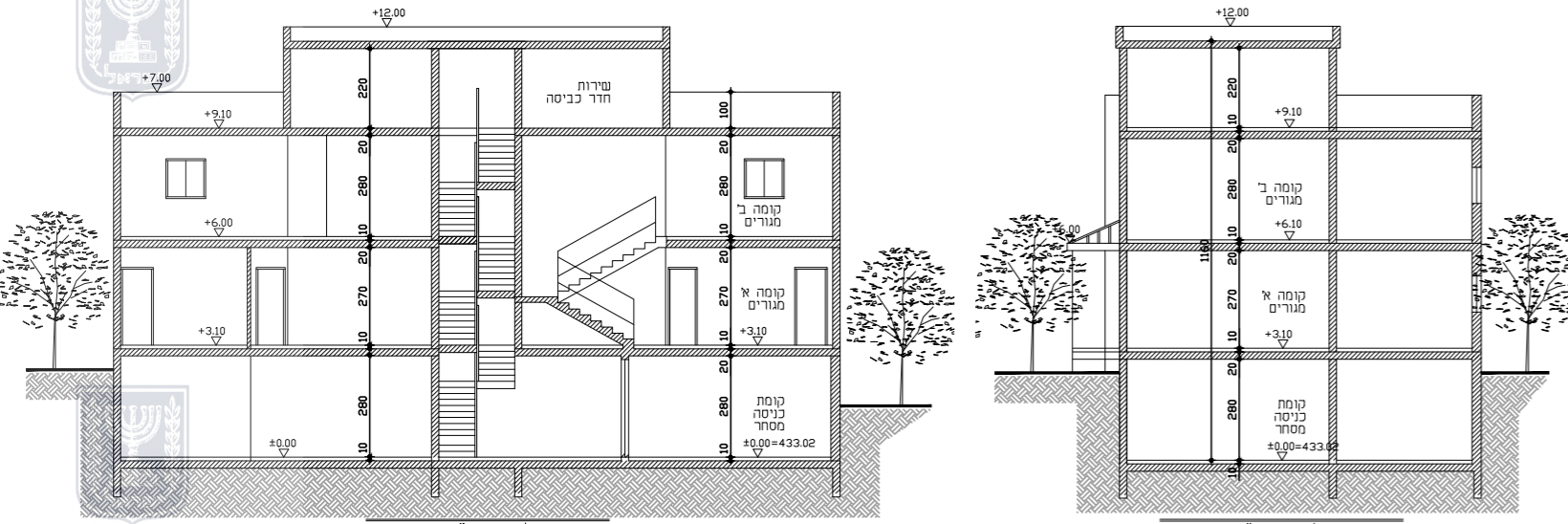
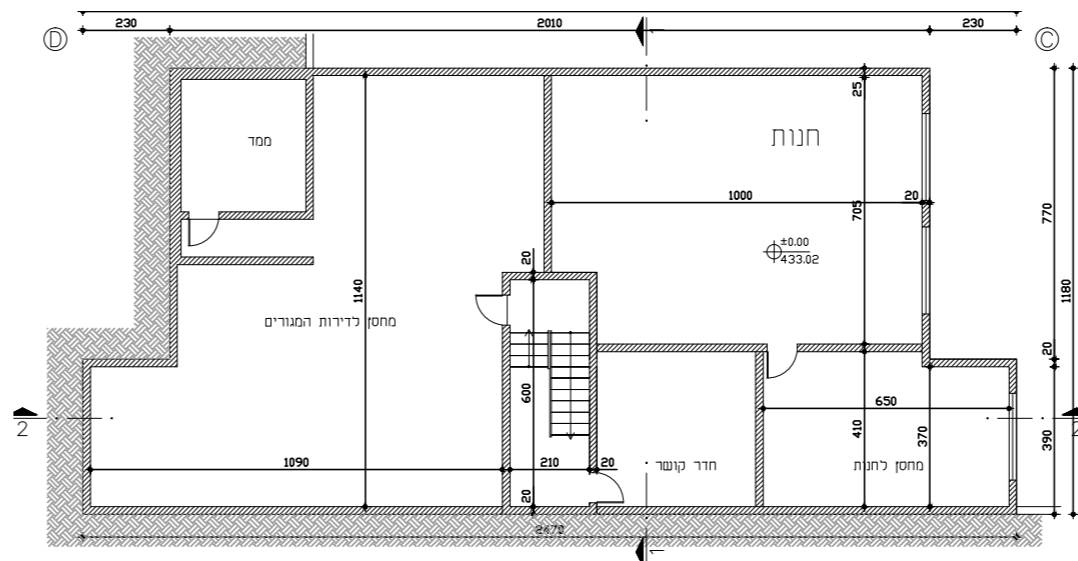


חזית קדמית B-C ק"מ 1:200

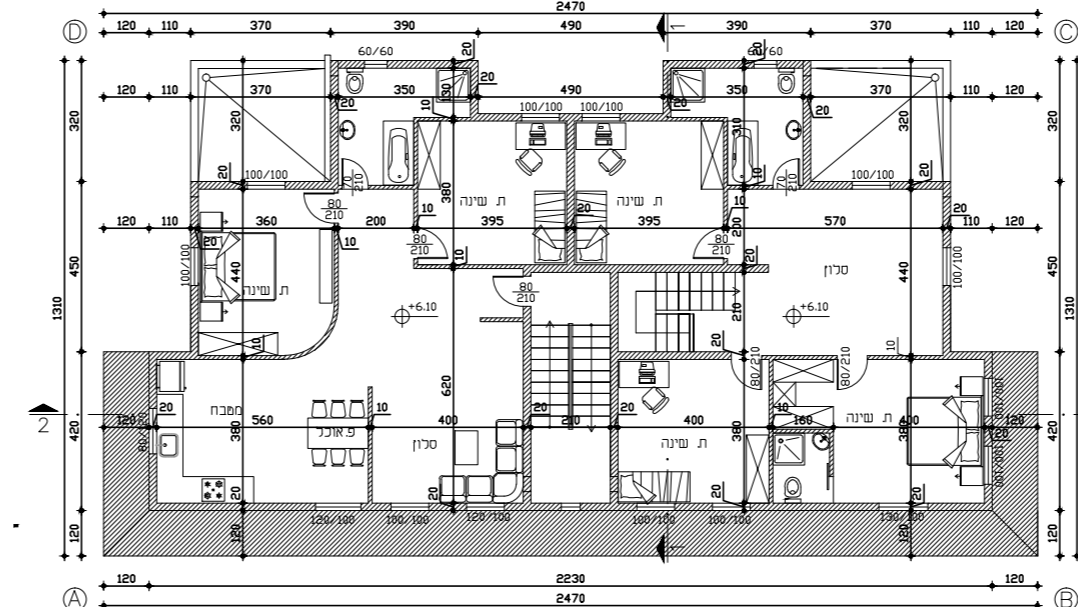


חתך 2 לאורך ק"מ 1:200

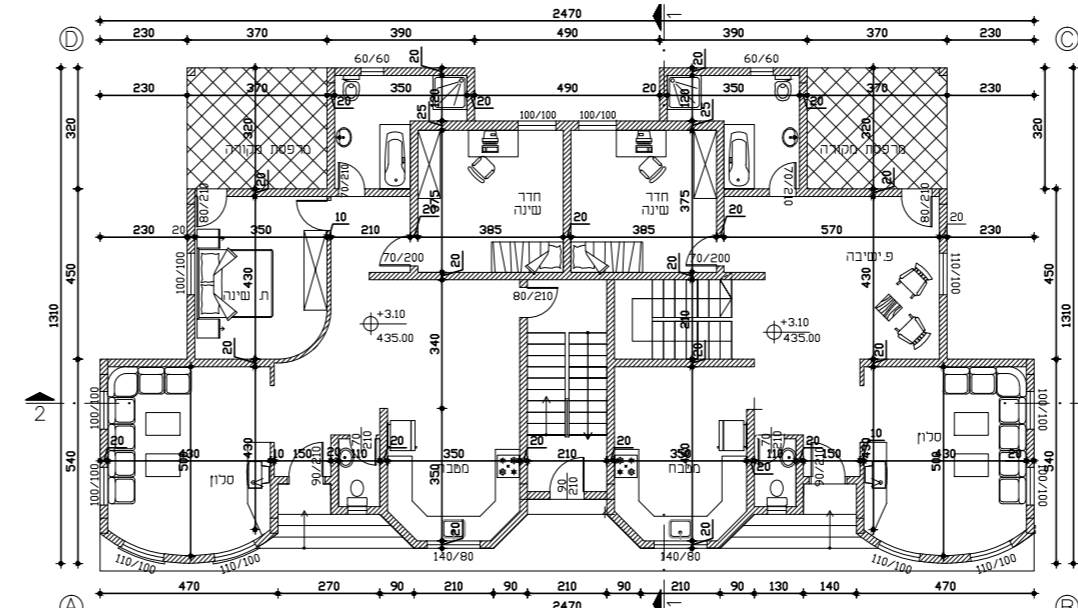
חתך 1 כרוחב ק"מ 1:200



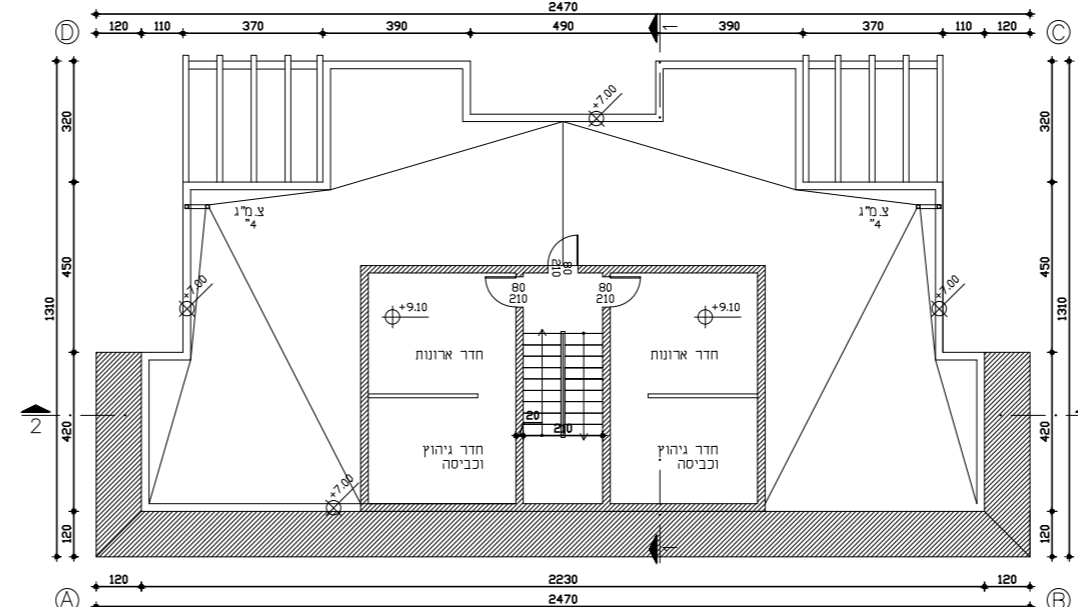
תכנית קומת קרקע ק"מ 1:200



תכנית קומה שנייה ק"מ 1:200



תכנית קומה ראשונה ק"מ 1:200



תכנית קומת שלישית ק"מ 1:200

חוק התכנון והבנייה, התשכ"ה - 1965
תכנית מפורטת

מס' 652-0250159

מגרש 404 שכונה צ-2, לקיה

נספח בינוי גליון מתוך

שם הנספח	קנ"מ
תכניות הבית, חתכים וחזית	1200
תכנית בינוי	1250
תרשים נוסף	-
תרשים נוסף	-
תמונה נוספת	-

תאריך: 11.04.2016

מקרא:

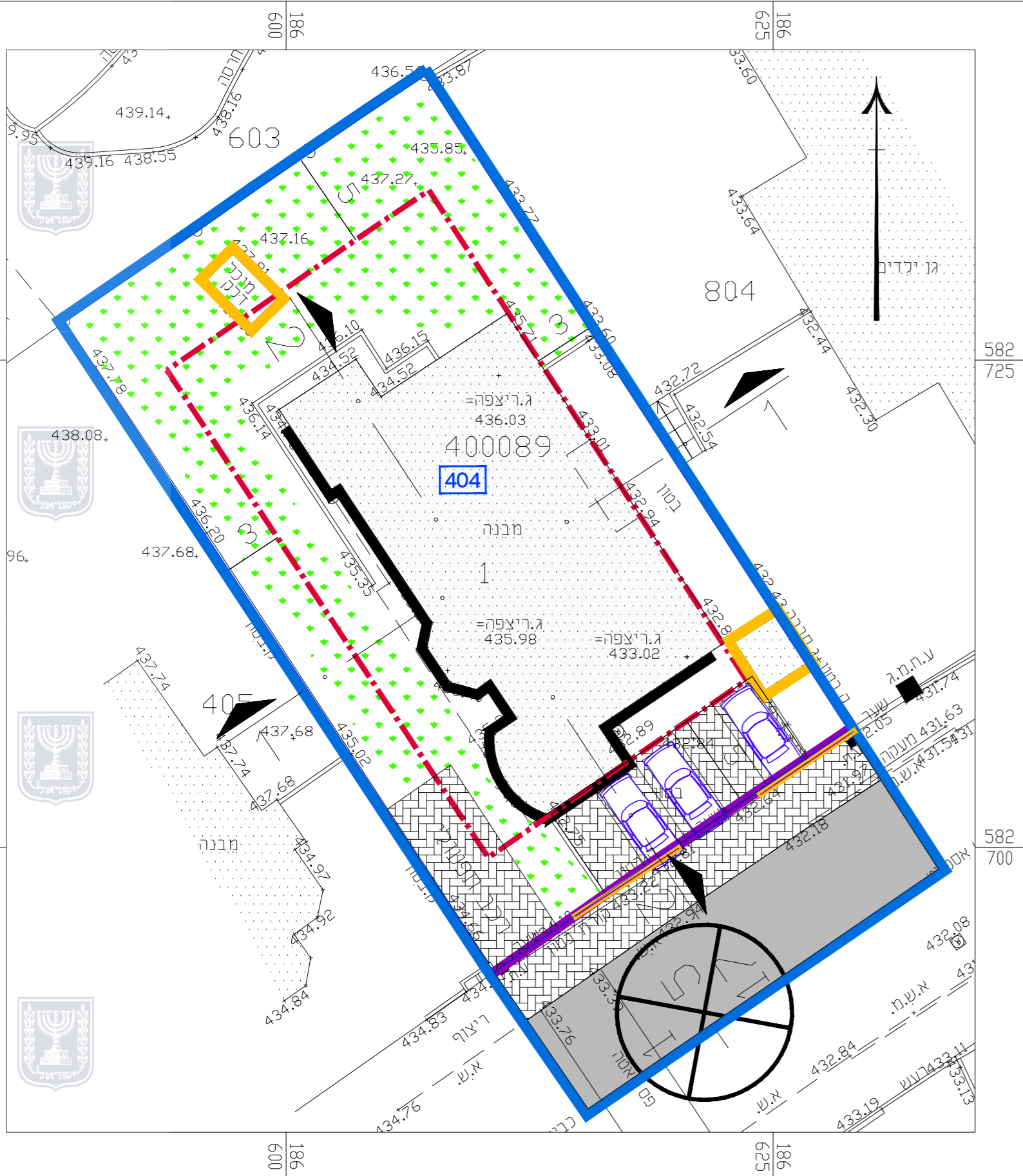
- גבול תכנית
- ריצוף חוף
- דרך מאושרת
- גינון
- מס' מגרש
- מס' חלקה
- מס' גוש
- חזית מסחרית
- להריסה
- גבול חלקה
- גבול מגרש
- קו בניין
- מבנה קיים
- רוזטה



שמות וחתימות:

שם:	אחמד אבו עאבד
תאריך:	דאר אדריכלים
עורך התוכנית:	אד"ר אחמד אבו עאבד מס' רשיון 178840

חוק התכנון והבנייה, התשכ"ה - 1965
 מש"ד הפנים - מחוז דרום
 המעדה המחוזית לתכנון ובנייה
 12/02/2017



תכנית בינוי 1:250