

נספח מים וביוב

תכנית מס' 3/313\03\30

תיירות חוץ מושבית חצבה
תכנית כוללת

נספח לתכנית גליון 2 מתוך 2

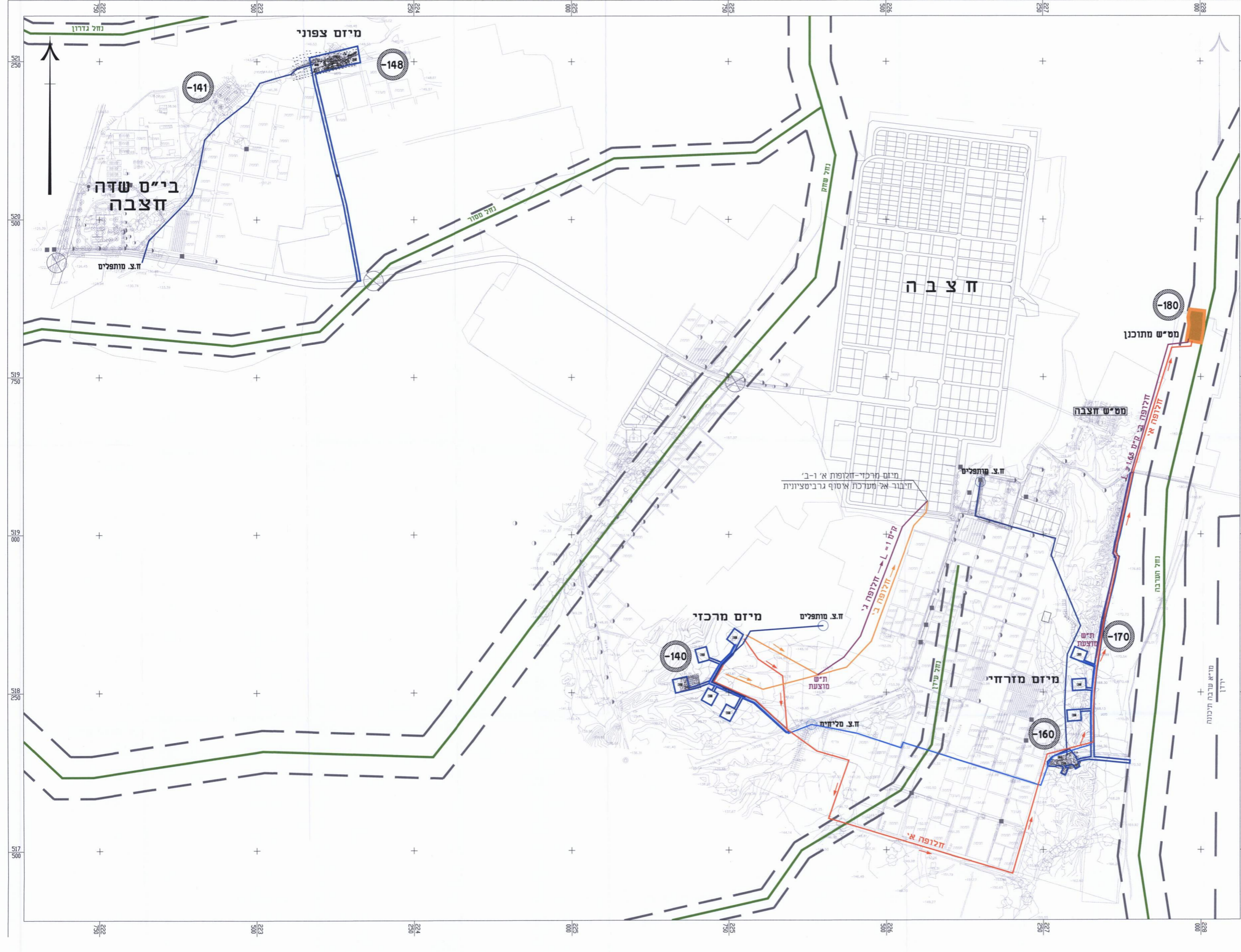
תחולה	מנחה
תיאור	מים וביוב
תאריך עריכת הנספח	19/01/2017
רשימת התרשימים	קני"מ
תרשים סביבה	1:20000
תכנית תנוחה	1:7500
שם תרשים	-
שם תרשים	-

שמות וחתימות:
 עורך: **שם:** אמיר איביש
 חתימה: **חתימה:** תאגיד: אפיק הנדסת סביבה והידרולוגיה

מקרא

	קו מים מותפלים מוצע - PE
	קו מים מליידים מוצע - PE
	קו ביוב מוצע PVC 200 מ"מ
	קו ביוב מוצע PVC 200 מ"מ
	קו סניקה מוצע - PE
	קו סניקה מוצע מבייש שדה לחצבה (נע"פ תכנית האב) - PE

תוואי נחל



מיזם מרכזי-חלופות א' ו-ב'
חיבור אל מערכת א' סוף גרביטציונית

ק"מ ל=1 חלופת ב'
ק"מ ל=1 חלופת ג'

ח.צ. מותפלים

ח.צ. מליידים

ח.צ. סניקה

חלופת א'
חלופת ב' 1.65 ק"מ

ח.צ. מותפלים

ח.צ. מליידים

ח.צ. סניקה

ח.צ. מותפלים

ח.צ. מליידים

ח.צ. סניקה

ח.צ. מותפלים

ח.צ. מליידים

ח.צ. סניקה

ח.צ. מותפלים

ח.צ. מליידים

ח.צ. סניקה