

אדריכלות

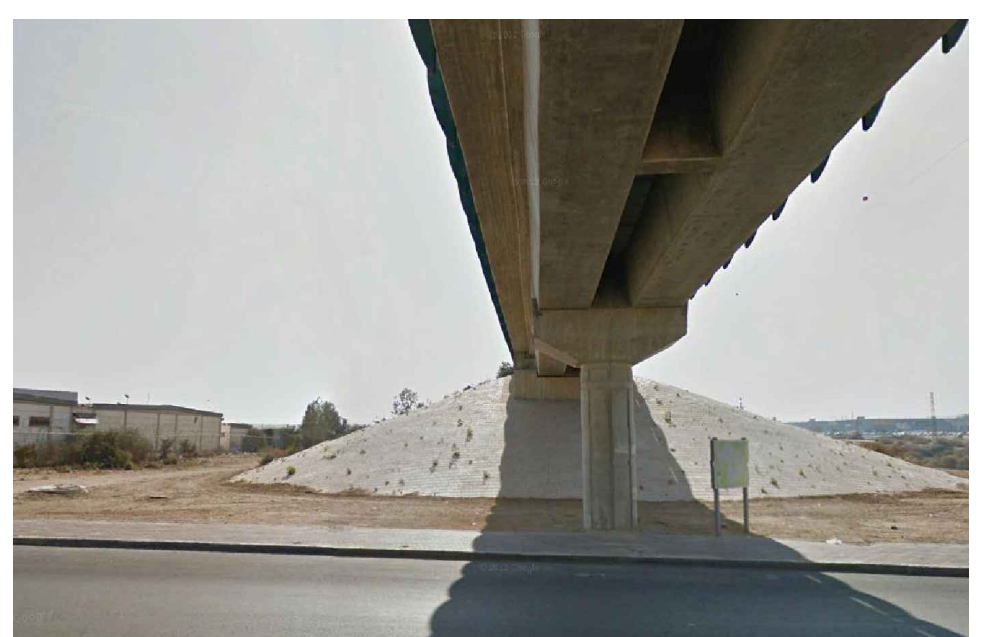
נספח לתכנית חסי 621-0465302

**מסילת ברזל באר שבע
- נאות חובב**

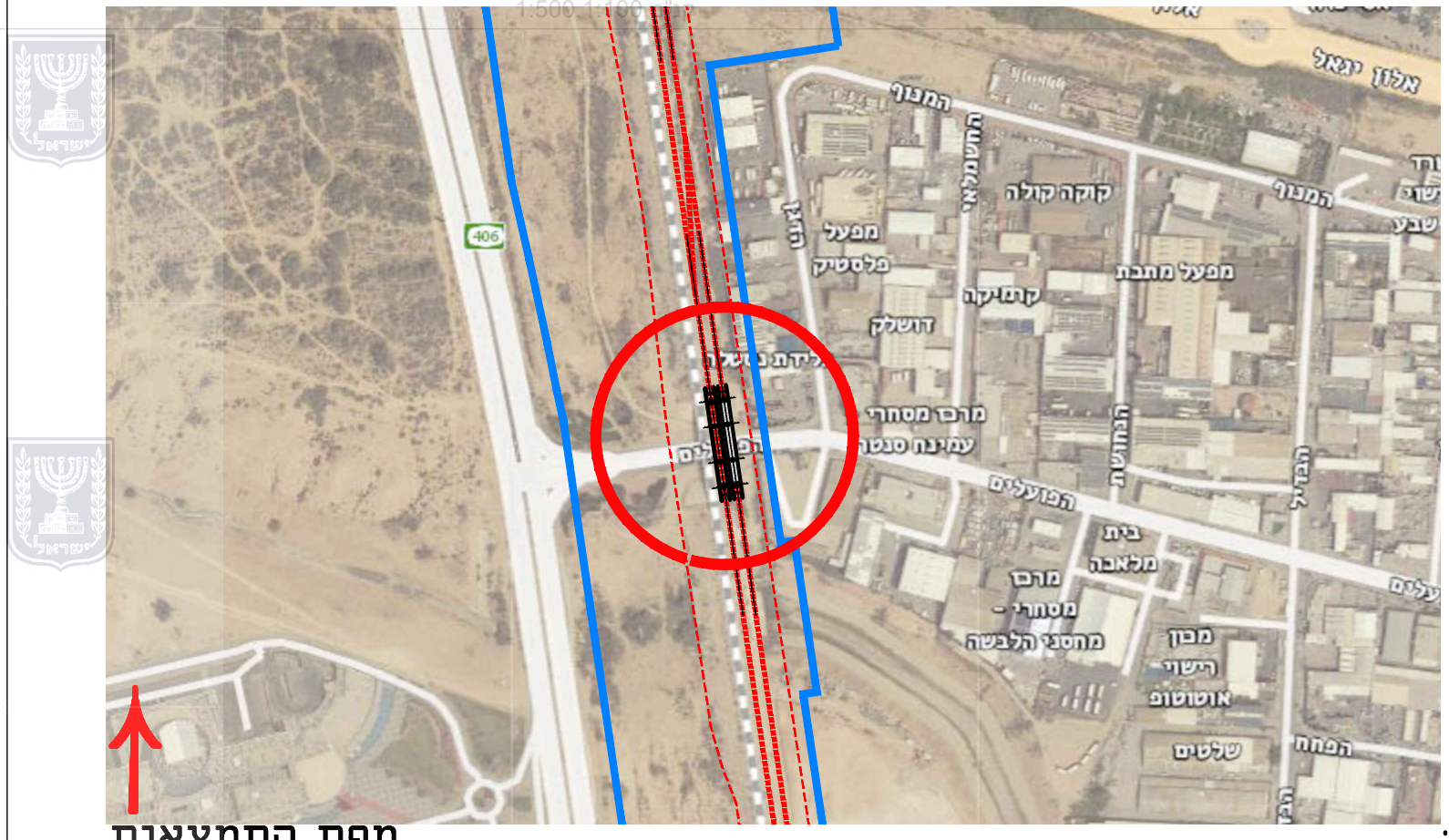
תחולה	מנחה
תיאור	גשר רכבת מעל רחוב הפועלים
תאריך עריכת חספוח	05/07/2022
קנימ	
תרשימים נוספים	קנימ
חתך לרוחב	1:100
חתך לאורך\חזית	1:250
תנוחה	1:500
שמות וזהימות:	
עורך חספוח	שם: מיכה ורטהיים מיקום: ארבעת הימים בע"מ אדריכלים בע"מ ח.פ. 510983620
תאריך:	



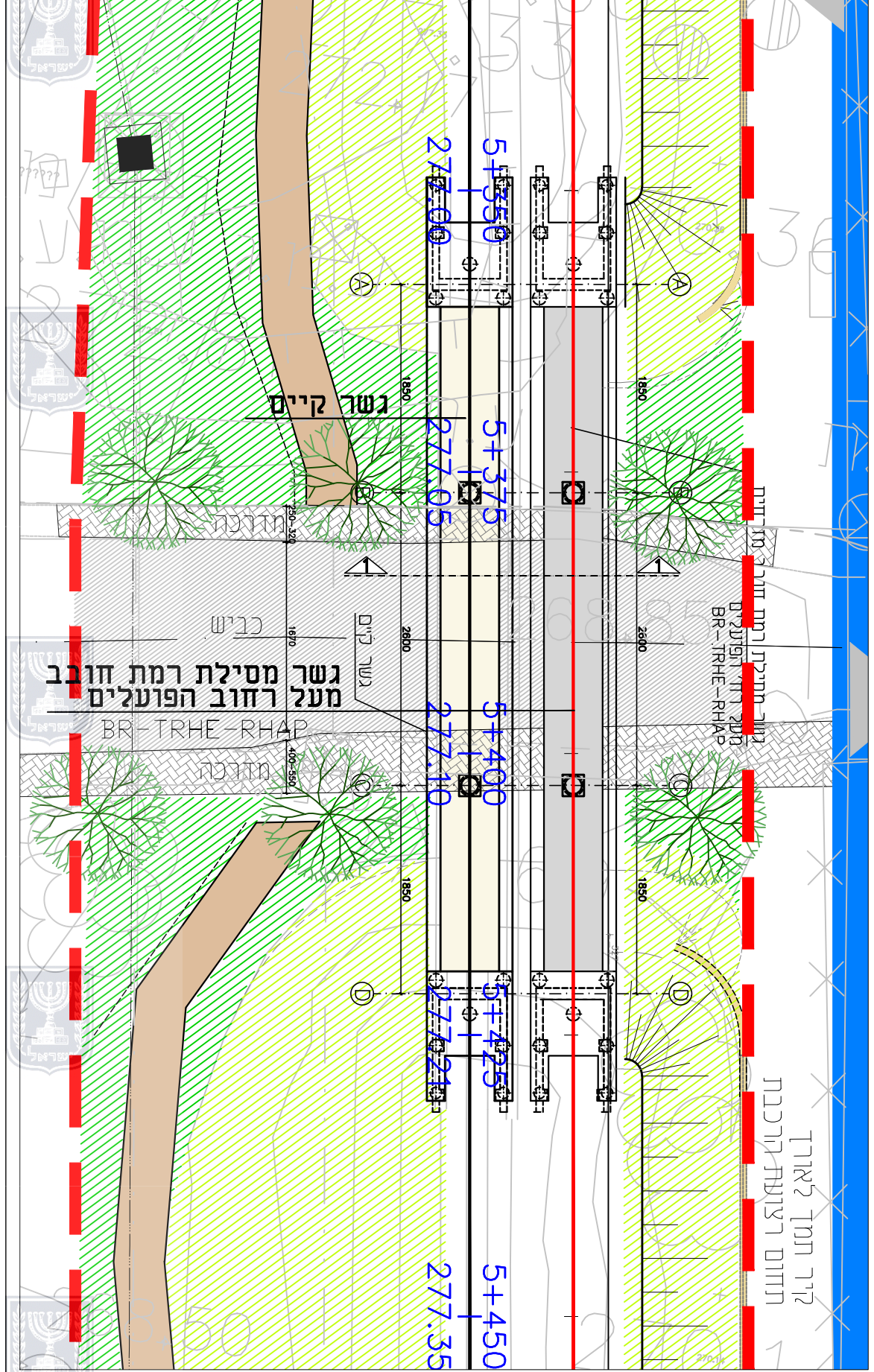
מבט לכיוון מערב



גשר קיים מעל רחוב הפועלים



מפת התמצאות



חזית מזרחית
1:250

מקרא:

[Red dashed line]	גבול רצועת רכבת מוצע
[Blue dashed line]	גבול חוקנית
[Red solid line]	מסילת חדשה
[Black solid line]	מסילת קיימת
[Black dashed line]	קו דיקור
[Brown hatched area]	דרך שרות
[Grey hatched area]	גשר מחוננו
[Light grey hatched area]	גשר קיים
[Dark grey hatched area]	כביש
[Green hatched area]	מדרכה
[Green hatched area]	שיקום נופי בתחום עירוני לקניאום עם העיריה
[Green hatched area]	חיפוי משברי אבן

[Green hatched area]	שטחים פתוחים לאורך תוואי מסילת רכבת קיימת ומחוננו, חלק משטחים הפתוחים חופרים וחלק מהחיפוי.
[Green hatched area]	באזורים שבין קו דיקור וגבול יתחום המסילת יבוצע שיקום נופי רק בשטחים שרופרו.
[Green hatched area]	1. ניקוי חשפי יתבצע כדלקמן: 2. הסדרת שיפועי קרקע - יישור החתרות פי הרקע למצבם הקודם. 3. חיפוי באדמת חישיף או אדמה מקומית.

דגשים:

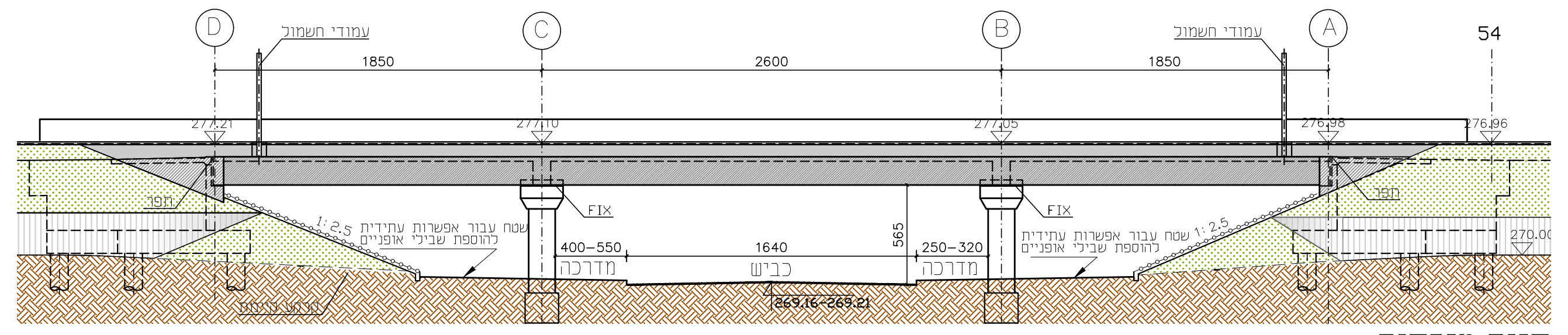
- הגשר מתוכנן בדומה לגשר הקיים ובמקביל לו.
- מתחת לגשר קיים שטח המאפשר פיתוח עתיד של שבילי אפניים.

תיאור:

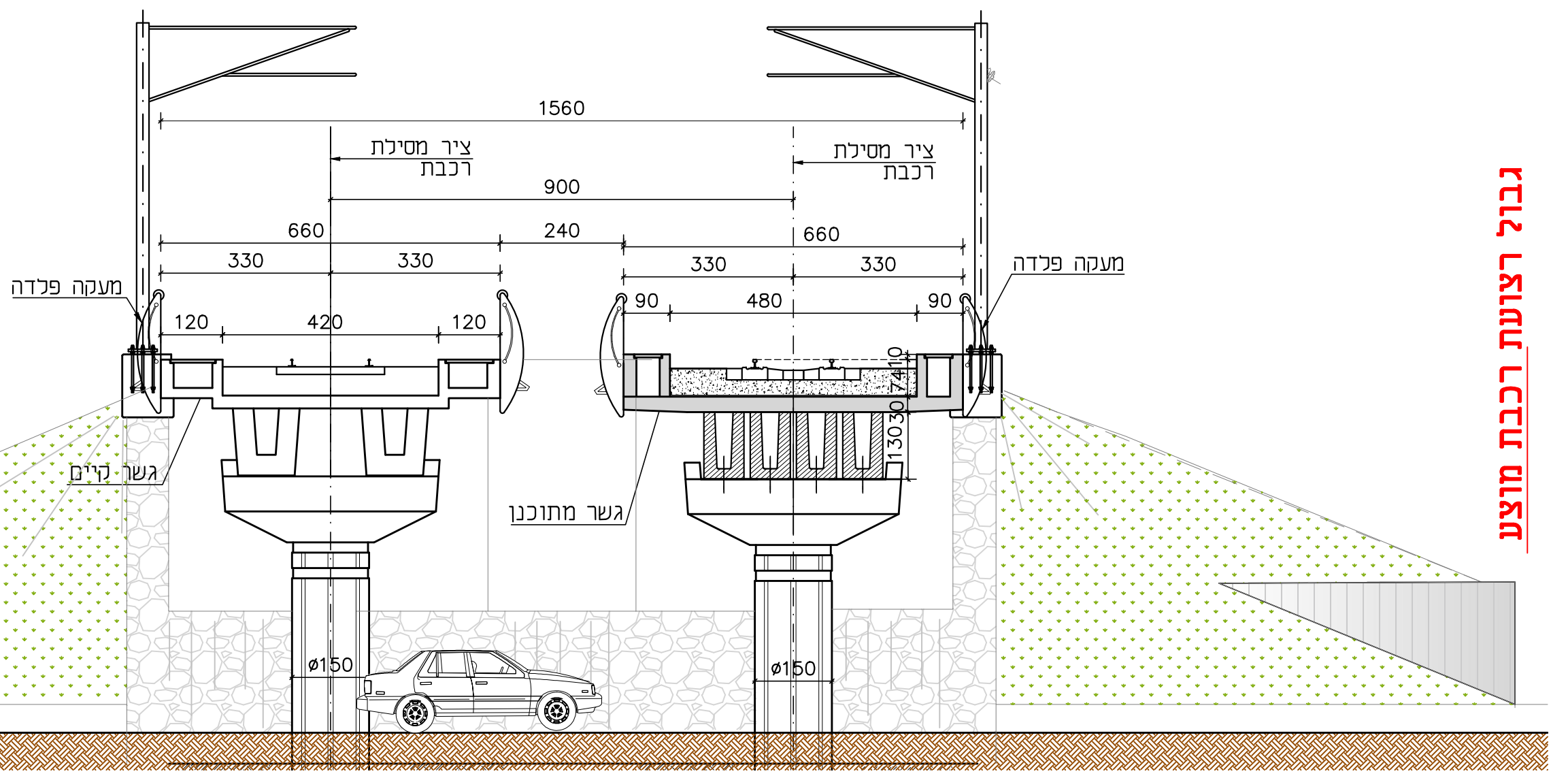
הגשר הנו למעשה הכפלה של הגשר הקיים. מפתח ייקרי של כ-26 מ"א ושני מפתחי קצה (כ-15 מ"א כ"א). מסעת הגשר מורכבת מקורות תעלה דרוכות, העמודים וקורת רוחב בדומה לקיימים. מעקה הגשר מפלדה צבועה.

הערה:

במערך שני הגשרים (המתוכנן והקיים) יהיה חיפוי רק בצל הגשר. בנוסף, מדרום ומצפון לגשרים, מתוכנן קיר תמך ממורח לגשר החדש, בגבול תחום רצועת הרכבת.



חזית מזרחית
1:250



חתך 1-1
1:100

מצאום שכתב עמואל גולז

גבול רצועת רכבת מוצע

תנוחה 1:500

הערה: שיקום נופי למבנה הדרך בתחום העירוני יהיה באופי הגיגון הקיים בסמוך ובתיאום עם העיריה.