

הרשות להסדרת התישבות בדואית בנגב

חוק התכנון והבניה, התשכ"ה - 1965
משרד הפנים - מחוז הדרום
הוועדה המחוזית החליטה ביום:
20.9.13
לאשר את התכנית

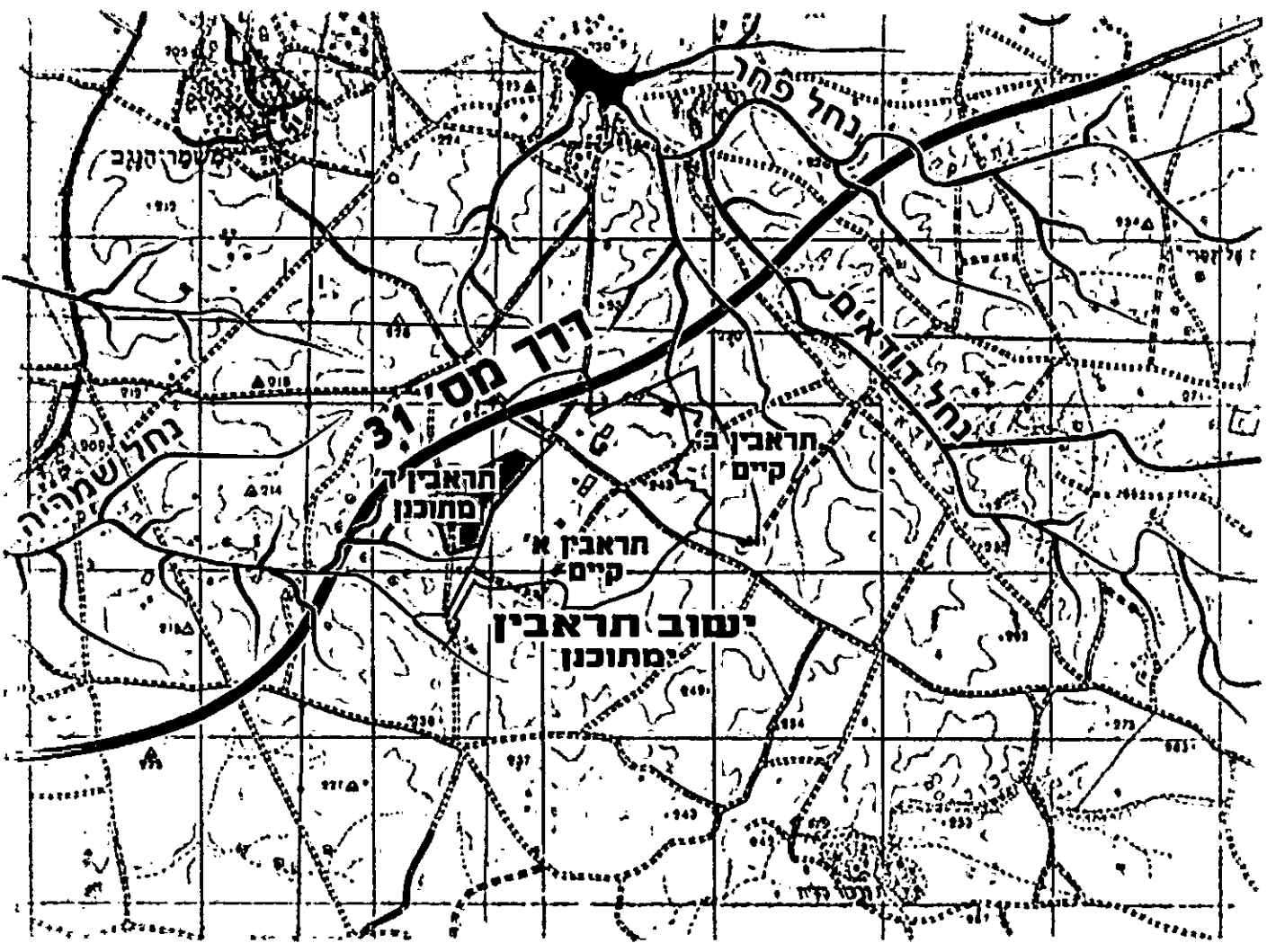
לשכ"ה התכנון המחוזית
משרד הפנים - מחוז הדרום
12. 7. 2013
כתב-יד

התכנית לא נקבעה טעונה אישור השר
 התכנית נקבעה טעונה אישור השר

ישוב תארבין

שלב ד'
נספח ניקוז

לטיפול במי נגר עילי



חסון ירושלמי מהנדסים יועצים
תכנון בהנדסה אזרחית
רח' קרית 14, תל-אביב 64730, טל. 03-5270007, פקס 03-5270007
Office@hj-eng.co.il

15 אוגוסט, 2011

52616.DOC - 5007

הנדון: ישוב תראבין שלב ד' - נספח ניקוז לטיפול במי נגר עילי

1. כללי

הישוב המתוכנן ממוקם במרחק כ- 2.0 ק"מ דרום מזרחית למשמר הנגב בצד הדרומי מכביש 31. מקום הפרויקט ראה בתרשים המקום בקנה מידה 1:50,000.

2. חומר רקע

נספח ניקוז עבור תראבין א' (תוכנית מפורטת מס' 701/03/28) ותראבין ב' (תוכנית מפורטת מס' 48/305/02/7) הוכן ע"י חברת הידרומודל – שמואל פולק ואושר ע"י רשות ניקוז שקמה – בשור בתאריך 14.11.02. רוב עבודות התשתית בפרויקטים תראבין א' ו-ב' בוצעו.

3. הידרולוגיה

האתר בו ממוקם הפרויקט נמצא על פרשת המים בין נחל דודאים במזרח ונחל שמריה במערב. אגני היקוות (לפי דו"ח ניקוז של חב' "הידרומודול") קטנים יחסית (0.2-0.4 קמ"ר) ספיקות תכן – 2% הסתברות 1.5-2.5 מ"ק/שניה.

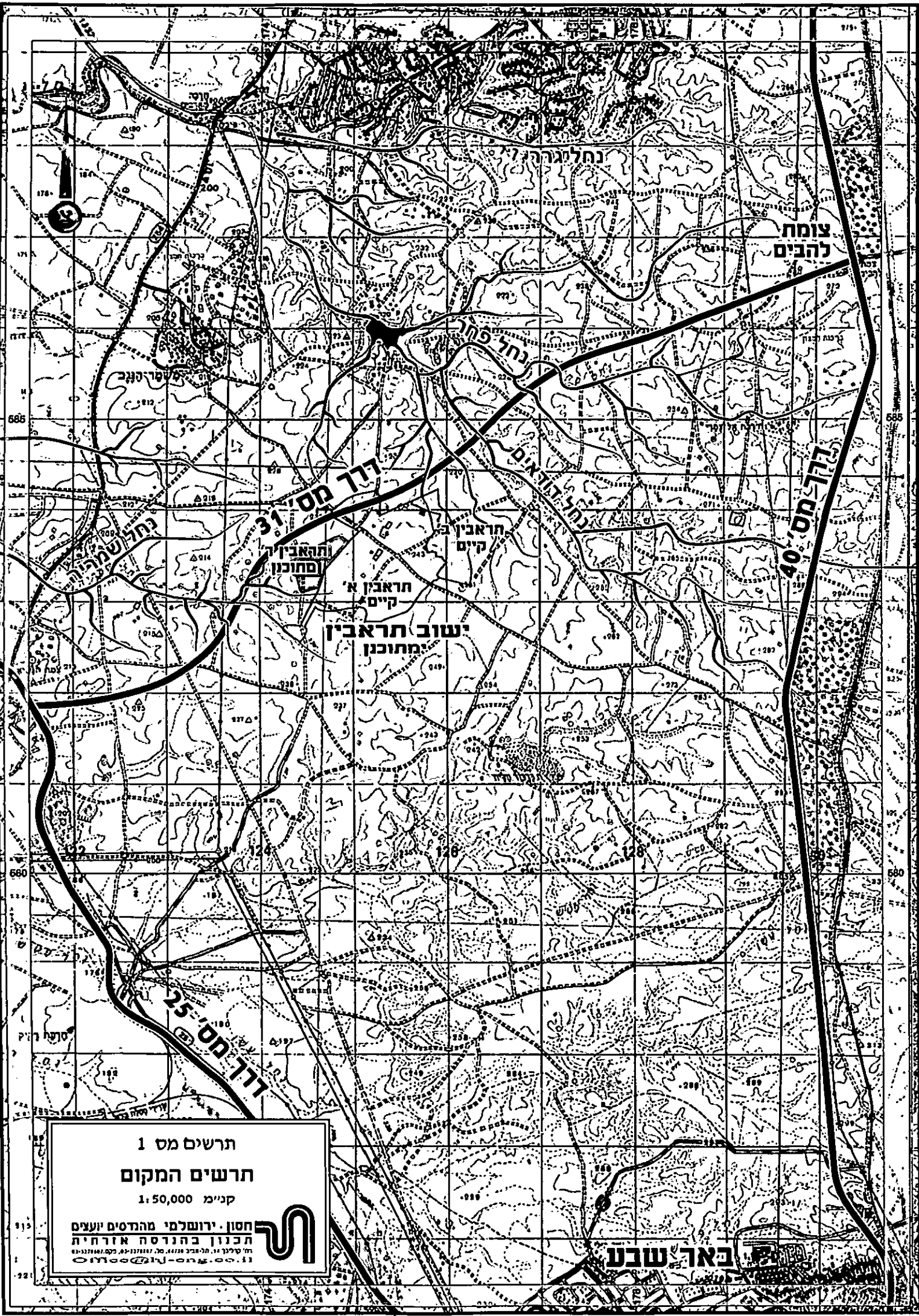
4. תכנון ניקוז

מערכת ניקוז תת קרקעית תחושב לספיקות בהסתברות 5% (תדירות פעם בעשרים שנה) ותיבדק הצפת מבני השכונה עבור ספיקה 2% (פעם בחמישים שנה).

כפי שצוין, היישוב תראבין קיים/ מתוכנן נמצא בדיוק על פרשת המים כשמשני צידיו יובלי הנחלים דודאים ושומריה, אליהם יופנו מוצאי הניקוז של היישוב.

\\filesrv\infoman\DATA\2gibuy\5007\52616.DOC





צומח להבים

נהל פתח

דרך מס' 40

דרך מס' 31

דרך מס' 25

תראבין קיים
תראבין א'
ישוב תראבין
מחוכן

תרשים מס 1
תרשים המקום
קניימ 1:50,000

חטון ירושלמי מהדסים ועצים
תכנון בהנדסה אזרחית
רח' קרליב 11, תל-אביב 6101101, סל. 7701011-05, פקס 7701011-05
052-7701011-05



באר שבע

השכונה המתוכננת ד' תוכננה ללא נקודות נמוכות בתוך השכונה, כך שמים מהמגרשים ומהכבישים מוזרמים אל ערוצים קיימים. ראה גליון 201 – תנוחה בקנ"מ 1:2500 המצורף.

מערכת הניקוז הקיימת בתראבין א' ו-ב' מורכבת מ:

- 4.1 - הסדרת זרימת מים בשצ"פים אל ערוצים קיימים.
- ניקוז עילי בכבישים בוצע כך שבקצוות הכבישים קיימים מתקני ניקוז (מגלשים) עם מתקנים להשקטת מים לפני הגעת מים לתעלות או לערוצים קיימים.
- במספר מקומות שולב הניקוז העילי עם ניקוז תת קרקעי עם מתקני קליטה.
- 4.2 מערכת הניקוז המתוכננת עבור תראבין ד' כוללת:
 - מעבירי מים בקוטר 100 ס"מ.
 - מערכת ניקוז תת קרקעית במקומות הנדרשים לקראת צמתים.
 - מתקני יציאה לערוצים מגביונים להשהיית ולהחדרת מי נגר עילי.

5. רשימת שרטוטים

מס' תכנית	תכנית	קנ"מ
201	תנוחת ניקוז	1:2500

בסנד רב
 ארקזי שבגן
 מתכנן ניקוז

\\filesrv\infoman\DATA\2gibuy\5007\52616.DOC



רחוב פרונג 9, תל אביב. חיקוי 63417 טל. 03-5278887, קטן 03-5270607
 E MAIL: office@hj-eng.co.il