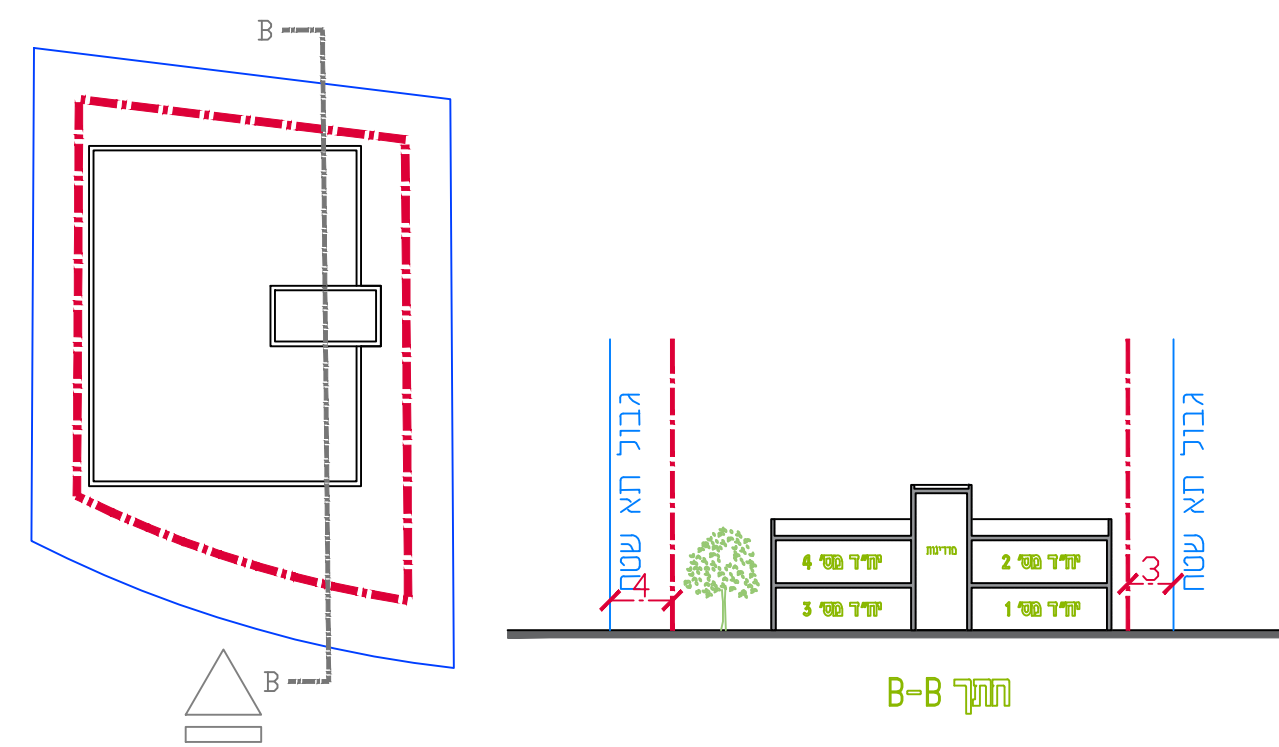
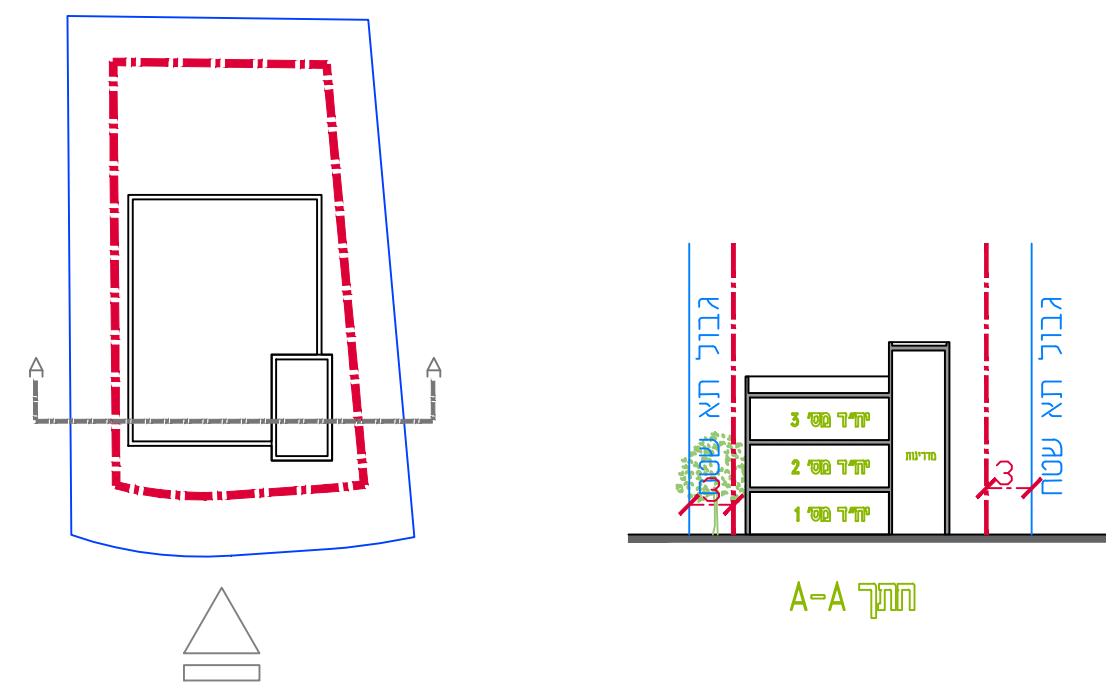


נספח העמדה מנחה לדגמי בינוי מוצעים המאפשרים מיצוי זכויות בניה במגרשים טיפוסיים

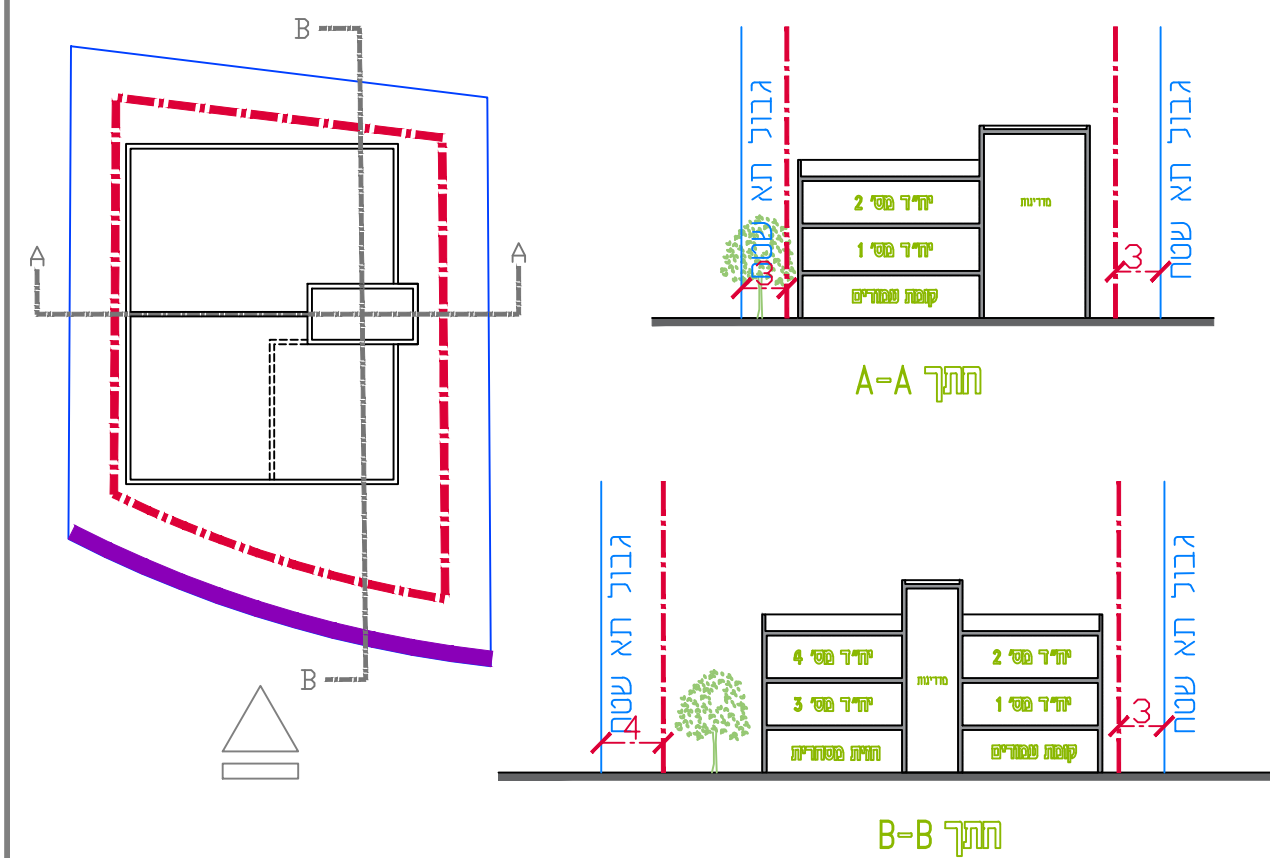
מגרש של 1000 מ"ר



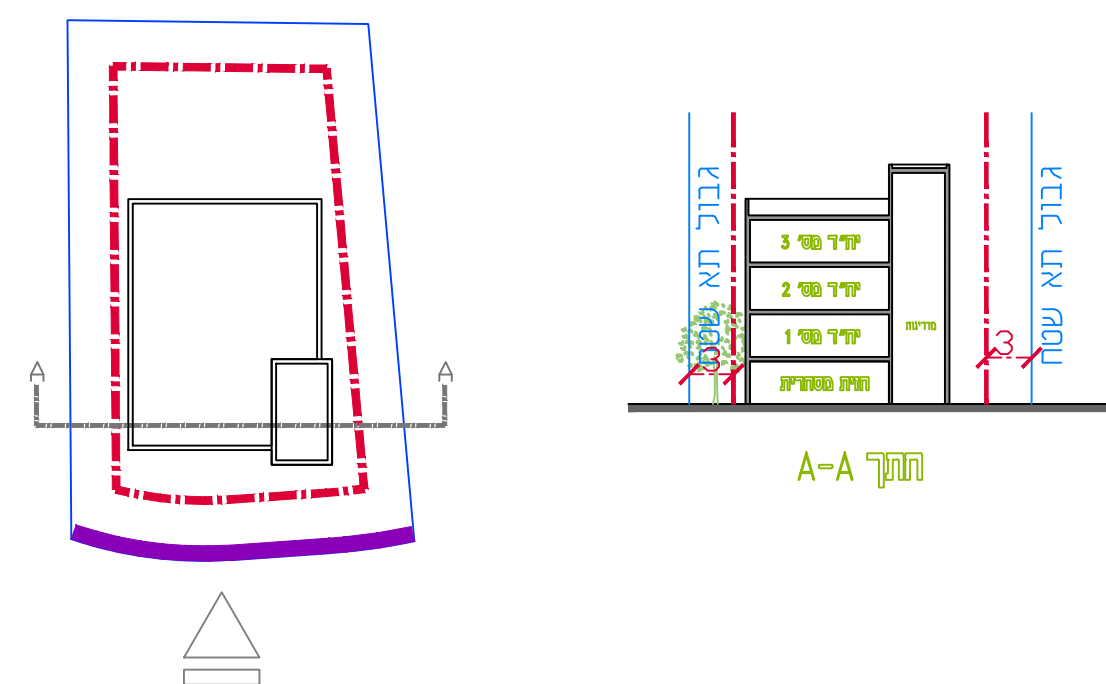
מגרש של 750 מ"ר



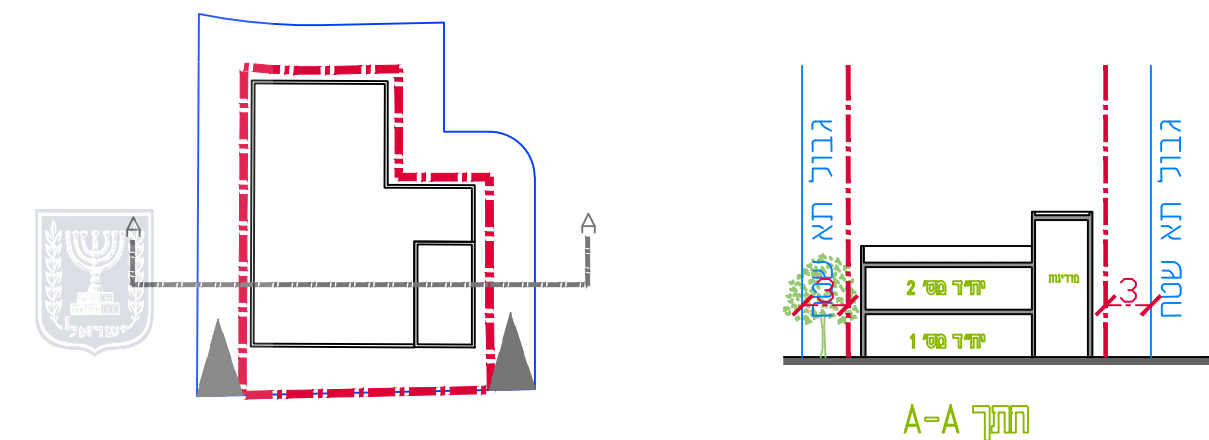
מגרש של 1000 מ"ר עם חזית מסחרית



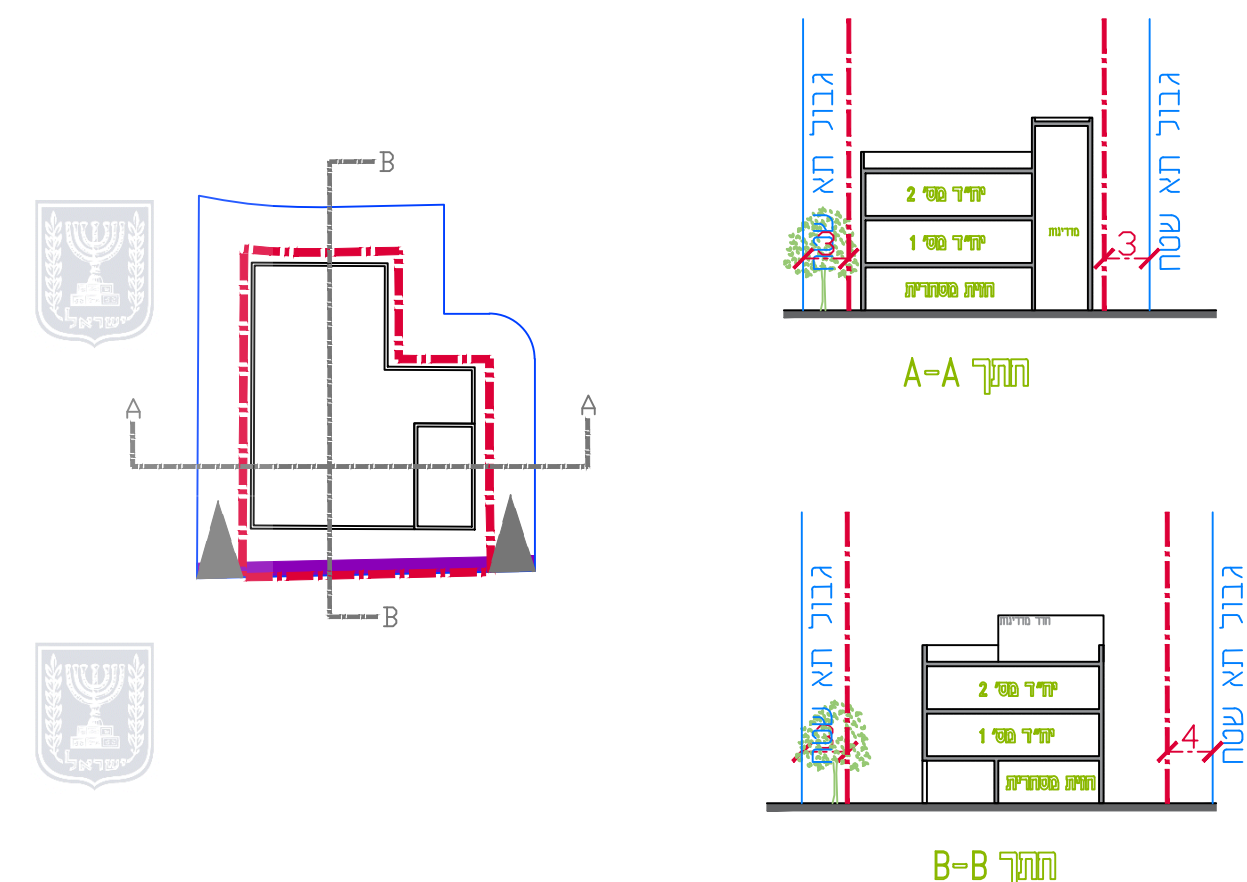
מגרש של 750 מ"ר עם חזית מסחרית



מגרש של 500 מ"ר



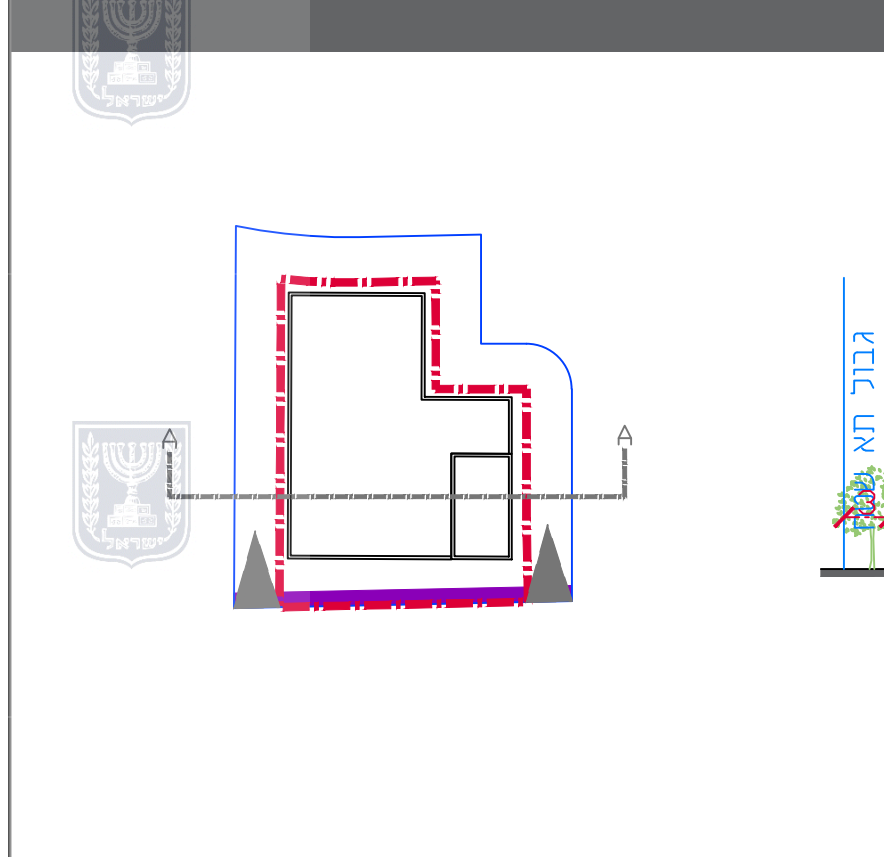
מגרש של 500 מ"ר עם חזית מסחרית



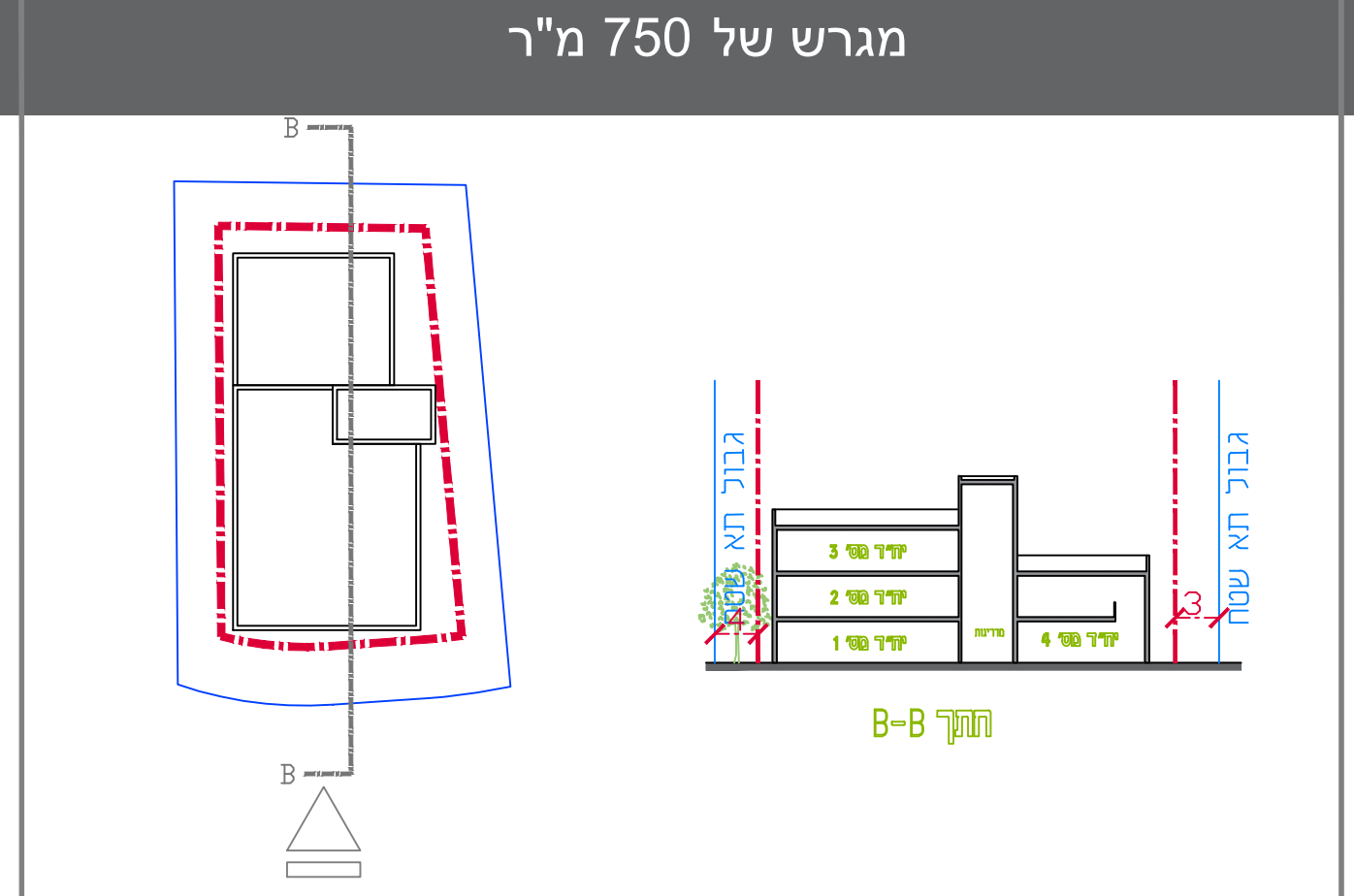
מינהל התכנון
חוק התכנון והבניה, התשנ"ה - 1966
מחוז דרום
הוועדה המחוזית החליטה ביום: 04/10/2021
להפקיד את התכנית: 11/04/2022
י"ר הוועדה המחוזית
תאריך

נספח העמדה מנחה לדגמי
בינוי מוצעים המאפשרים מיצוי
זכויות בניה במגרשים טיפוסיים

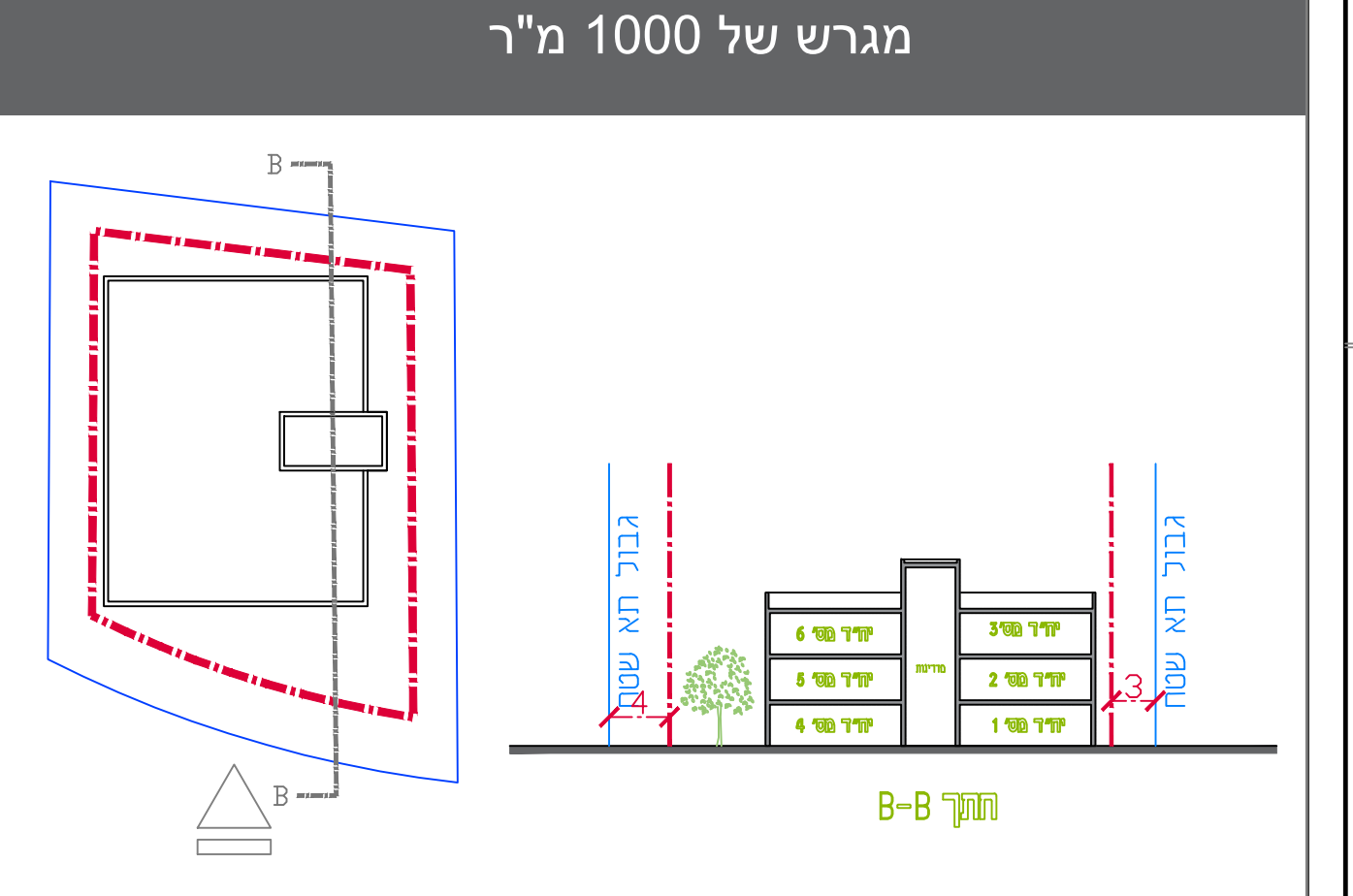
מגרש של 500 מ"ר



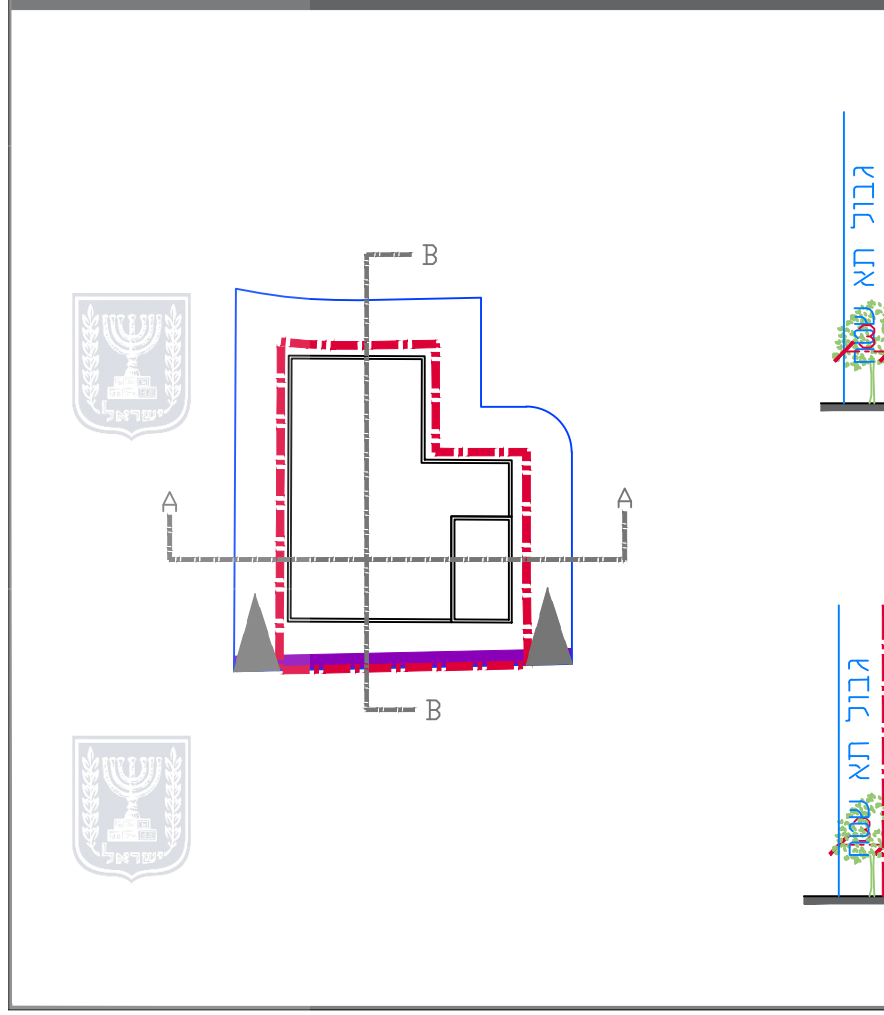
מגרש של 750 מ"ר



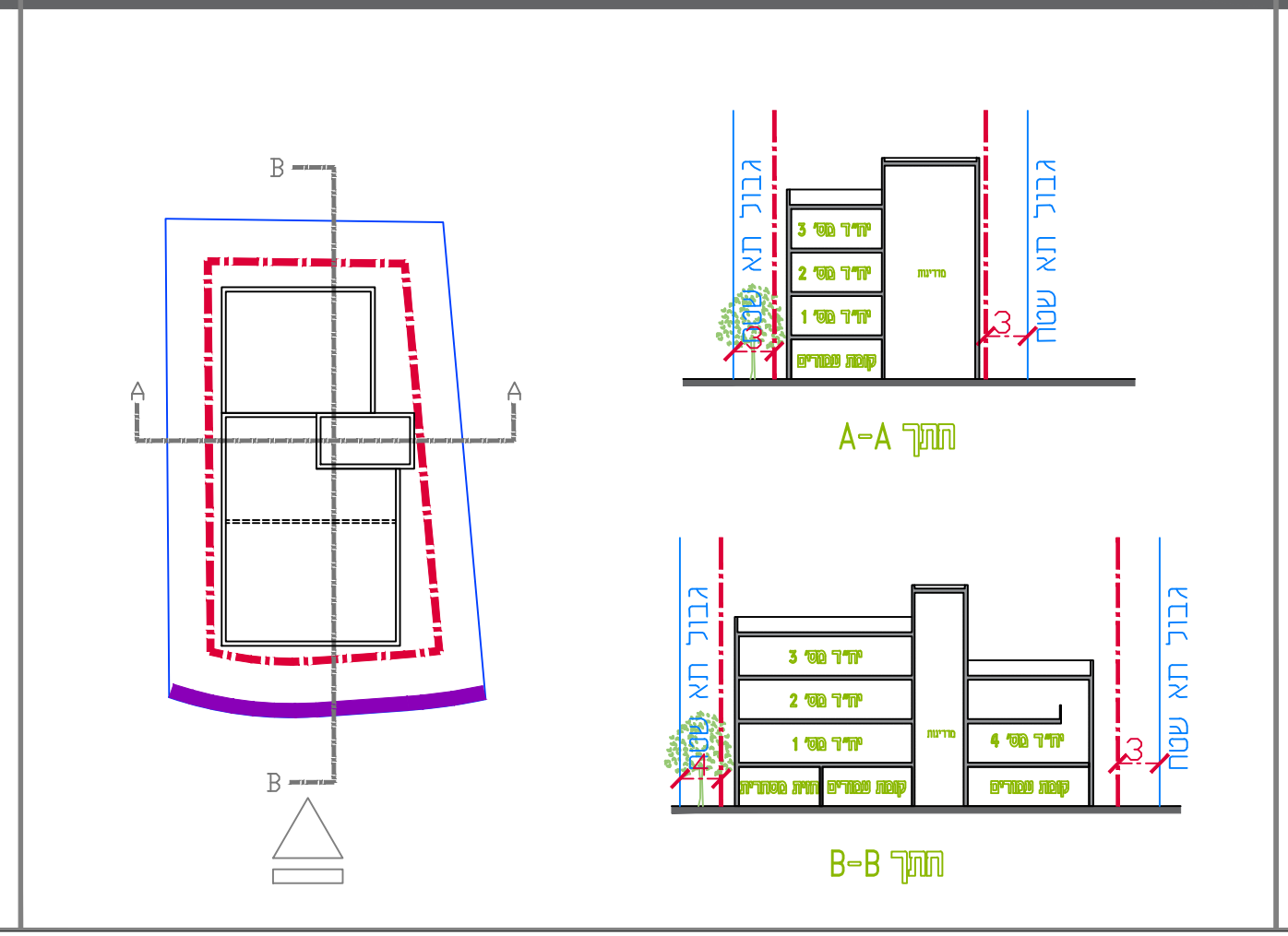
מגרש של 1000 מ"ר



מגרש של 500 מ"ר עם חזית מסחרית



מגרש של 750 מ"ר עם חזית מסחרית



מגרש של 1000 מ"ר עם חזית מסחרית

