



Zvika Mintz - GeoPlanning

צביקה מינץ - תכנון במרחב

T: +972-9-7668379 | F: +972-153-9-7668379 | M: +972-52-2215984

הרקפת 10 כפר סבא 44280 | zvika@geoplanning.co.il | www.geoplanning.co.il

שכונה 9 א' מערבית – לקיה



תכנית : 652-0656074

נספח פרוגרמתי לצורכי ציבור



4.2021

12.2021

ערך

צביקה מינץ

תז : 52586211

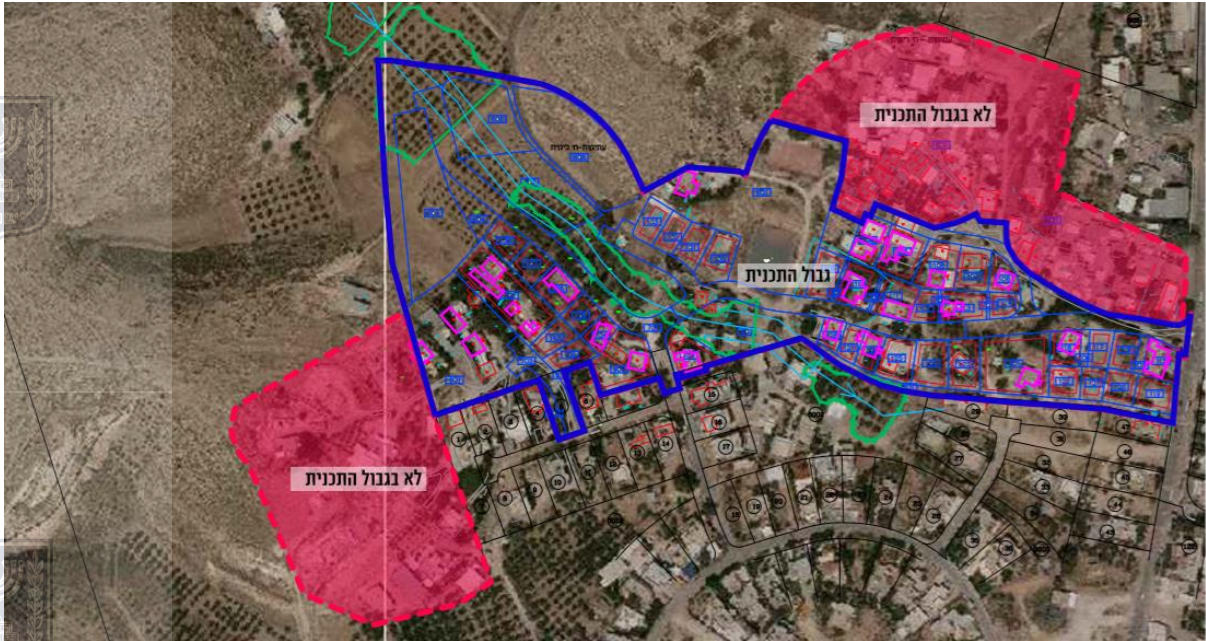


מטרת התוכנית

התכנית אמורה להסדיר מתחם מגורים שכיום מתגוררות בו כ- 35 יח"ד שלעת מימוש מלוא קיבולת התכנית יאפשר אכלוס לכ 121 יח"ד. בנוסף התוכנית אמורה לתת מענה מבחינה פרוגרמתית לצורכי ציבור למתחמי מגורים הגובלים בתוכנית למשפחות אבו סיאם ואל בוחייר בהם מתגוררים כ 254 יח"ד וזאת עפ"י בקשת הישוב ומינהלת הבדואים

לפיכך התחשיב הפרוגרמתי נערך עבור 375 יח"ד

מפת תחומי התחשיב הפרוגרמתי



קיבולת מתוכננת לשנת היעד	הנחות יסוד לתחשיב הפרוגרמתי לצורכי ציבור עפ"י התדריך החדש (דגם ישוב עירוני מתחם חדש טיפוס B) עבור השכונה המערבית		
375	יח"ד / משפחות	הנחות דמוגרפיות - עפ"י הנחיית משרד החינוך	
1,687	אוכלוסייה נפש	4.5	גודל משפ"י ממוצע עפ"י משרד החינוך והנחיות מינהלת הבדואים בשנת היעד
47	תלמידים בשנתון	2.8%	גודל שנתון תלמידים (ממוצע לפי ל.מ.ס 2015 לקיה 3.0%)

התחשיב הפרוגרמתי

תחשיב פרוגרמתי לשכונה המערבית					
מס' מוסדות חינוך /קהילה	סה"כ שטח קרקע ד'	מס' כיתות	נורמת חישוב	מספר משתמשים	מוסדות חינוך
1	0.8	4	לפי 0.2 דונם לכיתה	73	מעונות יום לפי ביקוש 50% ל-3 שנתונים, 20 ילד בכיתה
2	2.5	5	לפי 0.5 ד' לכיתה	146	גני ילדים גלאי 3-5 לפי 30 ילד לכיתה
			תוספת תלמידי המתחם יקלטו בבי"ס הסמוך "עבד רבה אלאסד" עם 26 כיתות אם	292	בי"ס יסודי לפי 27 ילד בכיתה
			אין סף כניסה לבי"ס יקלטו בקריית החינוך התיכוני	292	חט"ב + תיכונים
			אין סף כניסה / בי"ס אזורי	א"י"ב	בי"ס חינוך מיוחד
3.0	3.3	9	סה"כ שטח למוסדות חינוך		
					מוסדות קהילה, דת, מוניציפאלי
1	1		לפי 0.5 דונם למועדון	כלל האוכלוסייה	מועדון קהילתי /נוער / נערות / קשישים
			אין סף כניסה	מסגד	מוסדות דת
			אין סף כניסה	44	תחנות לבריאות המשפחה
	1.0				סה"כ קהילתי
	4.3				סה"כ שב"צ חינוך וקהילה
					שטחי קהילה, ספורט, בשצ"פ
				כלל האוכלוסייה	שצ"פ מרחב ציבורי שצ"פ ירוק ותפקודי שכונת (סף הבית)
	5		לפי 3 מ"ר לנפש		סה"כ שצ"פ כולל שטחי ומתקני ספורט
	5.2				

שטחי הציבור המוצעים בתכנית 652-0656074 (ראה נספח)

- ✓ שטחי שב"צ – 5.87 דונם, ב 4 מגרשים
- ✓ שטחי שצ"פ – 5.55 דונם, במגרש ספורט + 4 גינות ציבוריות

מאזן שטחי ציבור – נדרש לעומת מוצע בתוכנית – נמצא

- ✓ עודף בשטחי שב"צ של 1.57 דונם
- ✓ עודף בשטחי שצ"פ של 0.35 דונם.

מבחינת צורכי הציבור התוכנית נותנת מענה ראוי לאוכלוסיית התוכנית ולאוכלוסייה הגובלת בתוכנית

צורכי ציבור עבור תושבי התוכנית עצמה – 121 יח"ד המהווים כ 32% מכלל התחשיב הפרוגרמתי

בגין 120 יח"ד, כלומר כ 540 נפש, וכ 15 תלמידים לשנתון נדרש:

- א. כיתת מעון יום – 0.2 דונם
 - ב. 2 – כיתות גני ילדים – 1.0 דונם
 - ג. מועדון חברתי 0.5 דונם
- סה"כ כ 1.7 דונם למבני ציבור, המהווים כ 35% מכלל השטח השב"צ המוקצה בתוכנית שטחי שצ"פ נדרשים לאוכלוסייה זו כ 1.8 דונם, המהווים כ 26% מכלל השטח השצ"פ המוקצה בתוכנית.

לפיכך, שטחי הציבור המוקצים תוכנית נותנת מענה ראוי לאוכלוסיית התוכנית עצמה ולאוכלוסייה הגובלת בה.