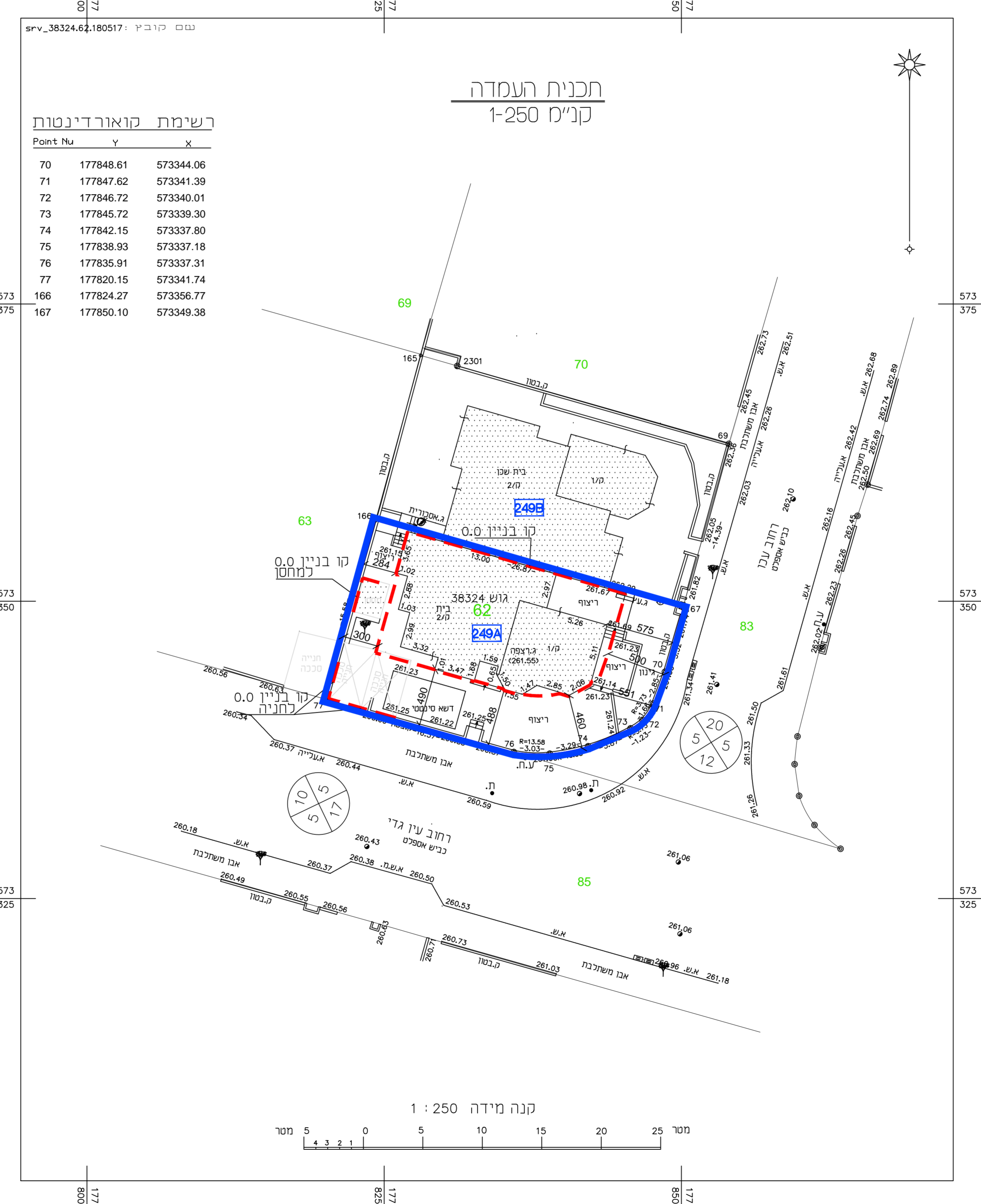


מקרא

Red	בניה
Blue	בטון
Green	חומר קל
Yellow	הריסה
Grey	מצב קיים
Blue outline	גבול התכנית
Blue outline with 249B	מס' תא שטח
Dashed red	קו בניין
Dashed red with 62	גבול ומס' חלקה
Dashed red with 38324	מס' גוש



מחוז	הדרום
נפה	באר שבע
מקום	באר שבע
כתובת	עין גדי 38
גוש	38324
חלקה	62 (חלק)
מגרש	249A
שטח מגרש	0.392 ד"מ
ת.ב.ע.	47/15/03/5
מפרט התכנית	רקע לתכנון ובניה
הוכן עבור	משפחת רחמים

מטרא

000	מספר חלקה
000	מספר מגרש
—	גבול חלקה
—	גבול גוש
—	גבול מגרש
—	אבו שפה
—	אבו שפה מוגדר
—	אבו גו
—	גדר רשמי
—	שטח פתוח
—	מספר רחוב
—	ענף בוגר
—	ענף בוגר דק
—	ענף חשמל
—	ענף בוגר זית
—	ענף בוגר חדרים
—	ענף בוגר אורז
—	ענף בוגר ברוש
—	ענף לא בוגר א שח
—	גדר
—	הדרגס
—	תערוך
—	ענף חשמל מחוץ גובה
—	ענף חשמל
—	מאבד
—	קיר אבו
—	קיר בטון
—	קו בניין
—	גובה קיר
—	אורך חומת מגרש

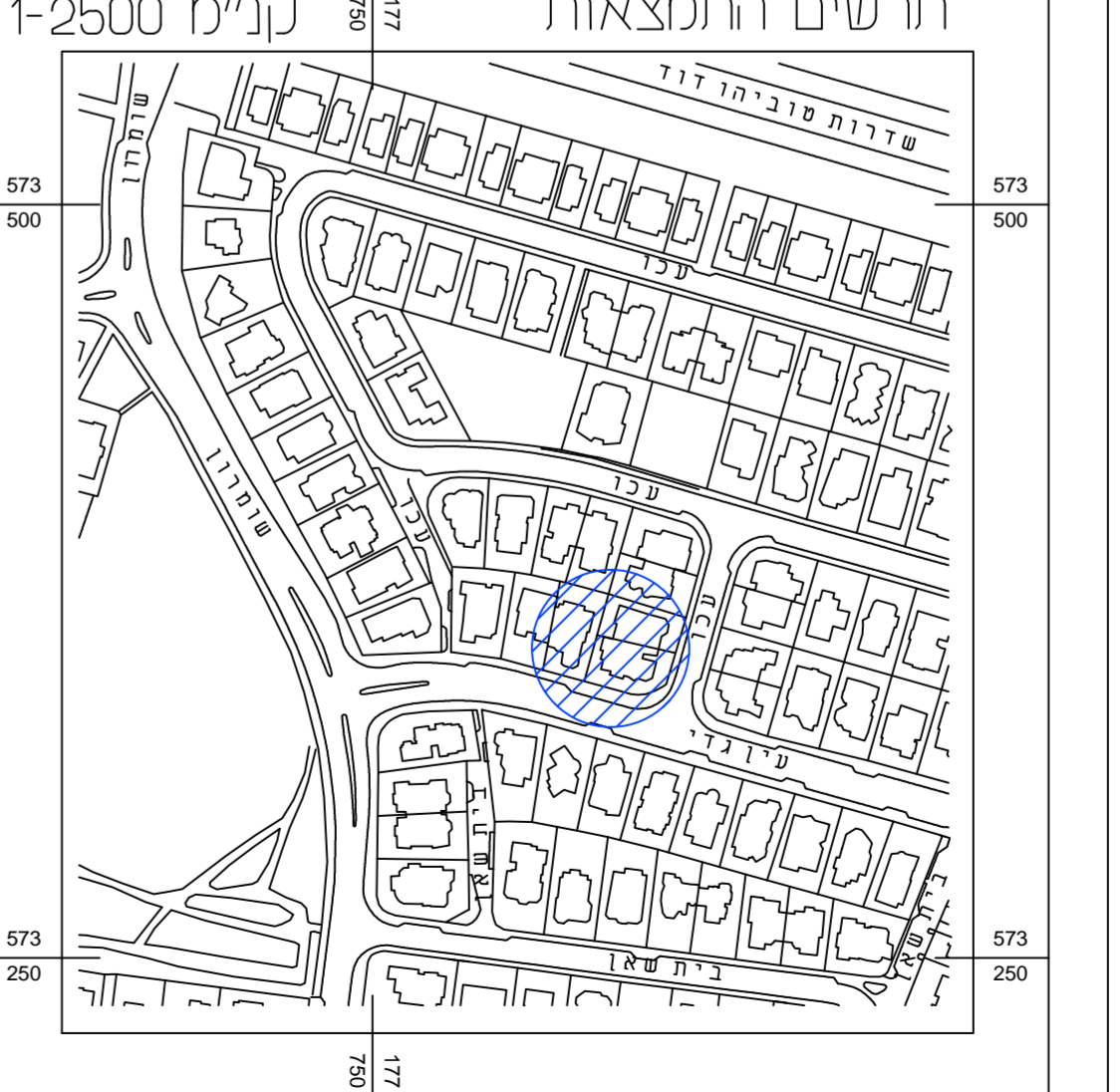
אני מאשר ושטח זו נעשה לפי הרכאות חוק תכנון ובניה התשכ"ה 1966 ותמנותיו
אני מאשר ושטח זו תהיה נכונה של התפר התכנית שנתתי על סמך מדידה שבשטח

בכרייה רמי מהנדס ומודד מוסמך מ.ר. 1184
נייד: 08-8270075 , פקס: 08-82999033 , RBK033@walla.com
פניברג 28, גומאלי 64, באר שבע

חתי' מדידה: 18.05.2017

הערות

גבולות ושטח החלקה נלקחו ממפת גוש ירושם מספר 38324
המדידה קשורה לרשת האינרציה בנקודות GPS
המחננה יבנה את קווי הגבול ויחאם חוק העמדה
אין כלכלם . לרשתים או למשת כל שימוש במסגרת זו לא יאשר מראש בכתב
לא ממדוד השטחים חת קרטוגית
השטחים המופיעים במפת המדידה אלה הם החאים המופיעים מעל פני השטח
ושענו למדוד ביום המדידה יתכנו שקיימים שטחים נוספים הנמצאים מתחת לקרטוג
או מתחת למשפחת אחרים
חתי ביבן שלא יאזין עומק לא ניתן לפתוח



נספח בינוי

מס' 605-0559302

מגורים ברחי עין גדי 38

שכי נאות לון

באר שבע

נספח לתכנית

גליון 1 מתוך 1

תחולה	מנחה ומחייב למיקום התוספת בקומה א
תיאור	נספח בינוי
תאריך עריכת הנספח	4-5-2018
רשימת התרשימים	קנ"מ
מצב מאושר	1:200
תרשים סביבה	1:10000
תרשים נוסף	1:2500

שמות וחתימות:

עורך הנספח	מס': פנקרא ראיד	חתימה:
	תאריך: משרד קווי הנדסה	