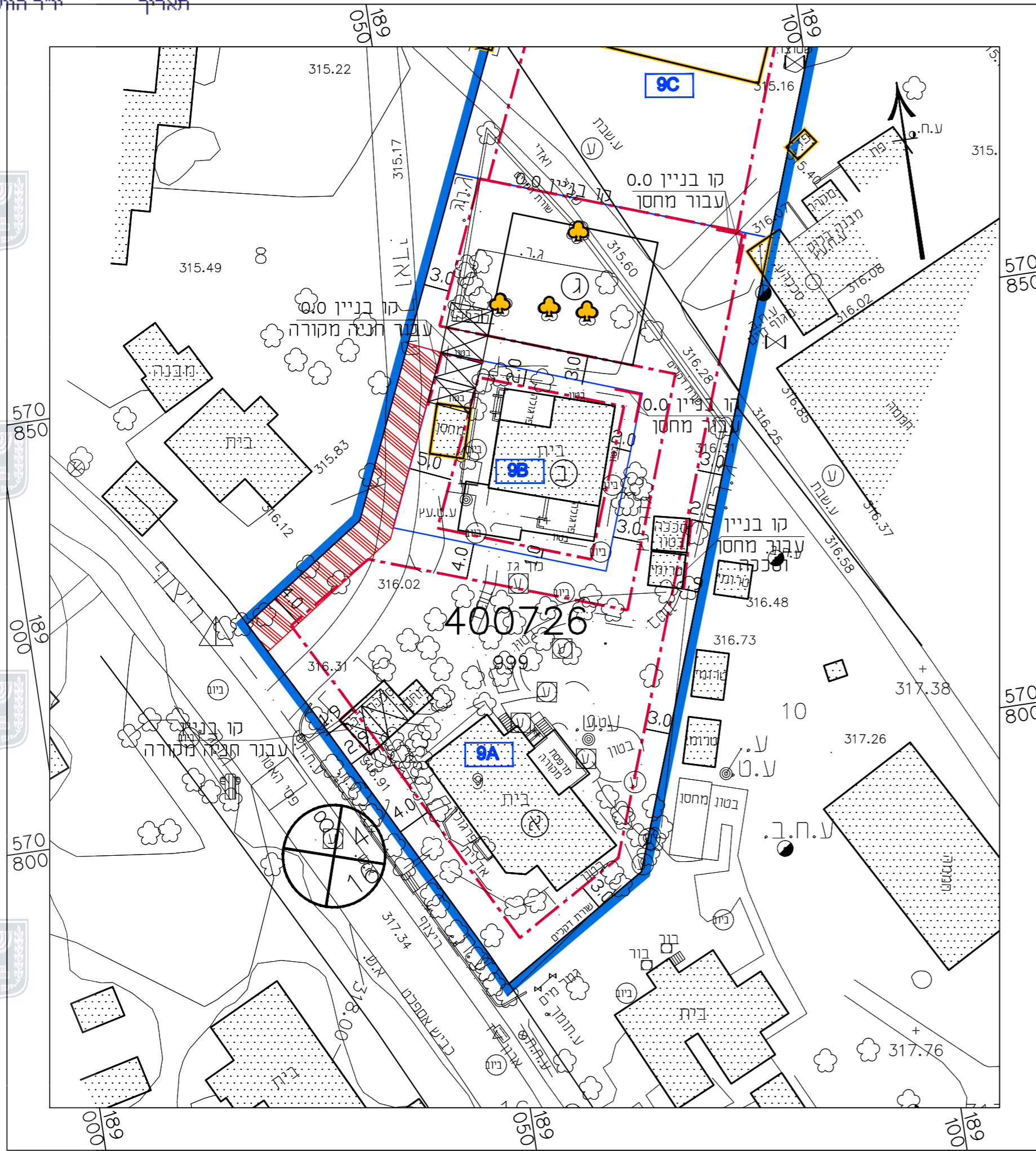


תכנית העמדה קנ"מ 1:500



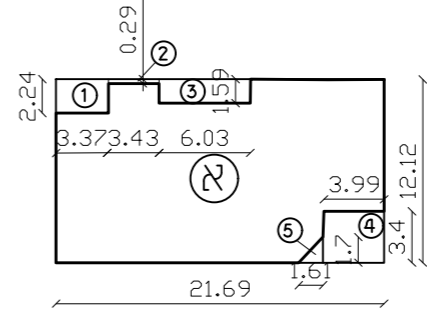
חוק התכנון והבניה, התשכ"ה - 1965 תכנית מפורטת	
מס' 625-0387050	
פיצול נחלה מס' 9 - מושב נבטים והקצאת מגרש למגורים אי	
נספח בינוי מנחה	
נספח בינוי	גליון 1 מתוך 1
מחוז	דרום
מרחב תכנון מקומי	בני שמעון
רשות מקומית	בני שמעון
ישוב	נבטים
תאריך	30.07.2018
שם התרשים	קנ"מ
תכנית העמדה	1500
תרשים נוסף	-
תרשים נוסף	-
שמות וחתימות:	
עורך הנספח	שם: ויקטור רבינוביץ תאריך: ל"ד
גורם מאשר	שם: תאריך: חתימה: חתימה:

מקרא :

- גבול התכנית
- קו בנין
- מבנה קיים
- תוספת
- עץ/עצים להעתקה
- גבול תא שטח ומספרו
- יחיד ומספרה
- מספר הדרך
- קו בניין
- רוחב הדרך

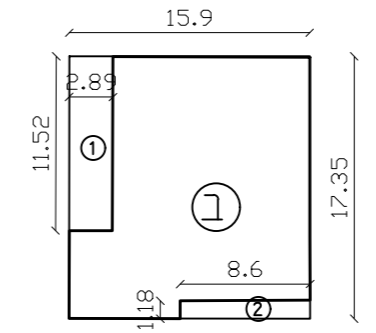
מבנה אי -

מסגרת - $21.69 \times 12.12 = 262.88$
 הורדות: $2.24 \times 3.37 = 7.55.1$
 $3.43 \times 0.29 = 0.99.2$
 $6.03 \times 1.59 = 9.59.3$
 $3.99 \times 3.4 = 13.57.4$
 $1.7 \times 1.61 = 1.36.5$
 $\frac{262.88}{2} = 131.44$
 סה"כ הורדות: 33.06 מ'ר
 $262.88 - 33.06 = 229.82$ - סה"כ שטח מבנה אי -
 מבנה אי - 230 מ'ר (מותר 255 מ'ר)
 סככת רכב - 38 מ'ר
 מחסן - 16 מ'ר
 סה"כ שטח הבינוי - 309 מ'ר



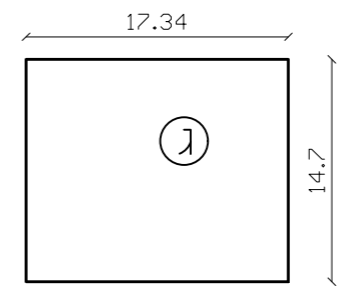
מבנה בי -

מסגרת - $17.35 \times 15.9 = 275.87$
 הורדות: $11.52 \times 2.89 = 33.29.1$
 $8.6 \times 1.18 = 10.15.2$
 $\frac{275.87}{2} = 137.935$
 סה"כ הורדות: 43.44 מ'ר
 $275.87 - 43.44 = 232.43$ - סה"כ שטח מבנה בי -
 מבנה בי - 232 מ'ר
 סככת רכב - 15 מ'ר
 מחסן - 8 מ'ר
 סה"כ שטח הבינוי - 255 מ'ר



מבנה גי

מבנה גי - $17.34 \times 14.7 = 255$
 סככת רכב - 15 מ'ר
 מחסן - 8 מ'ר
 סה"כ שטח הבינוי - 223 מ'ר



תכסית הבינוי - $309 + 255 + 223 = 787$
 $\frac{787}{3334} = 23.6\%$