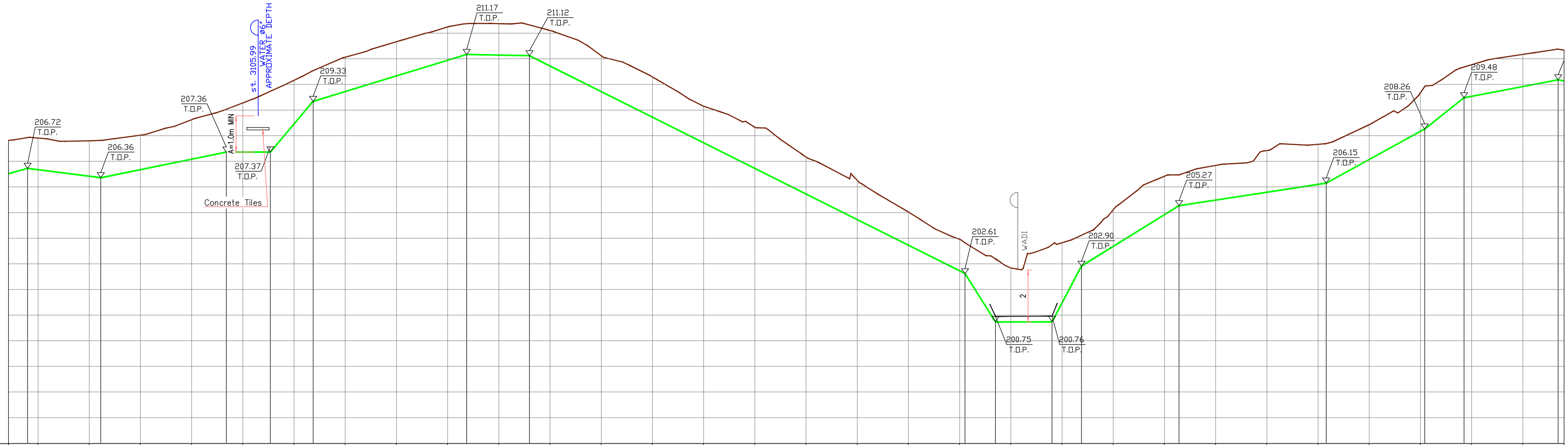
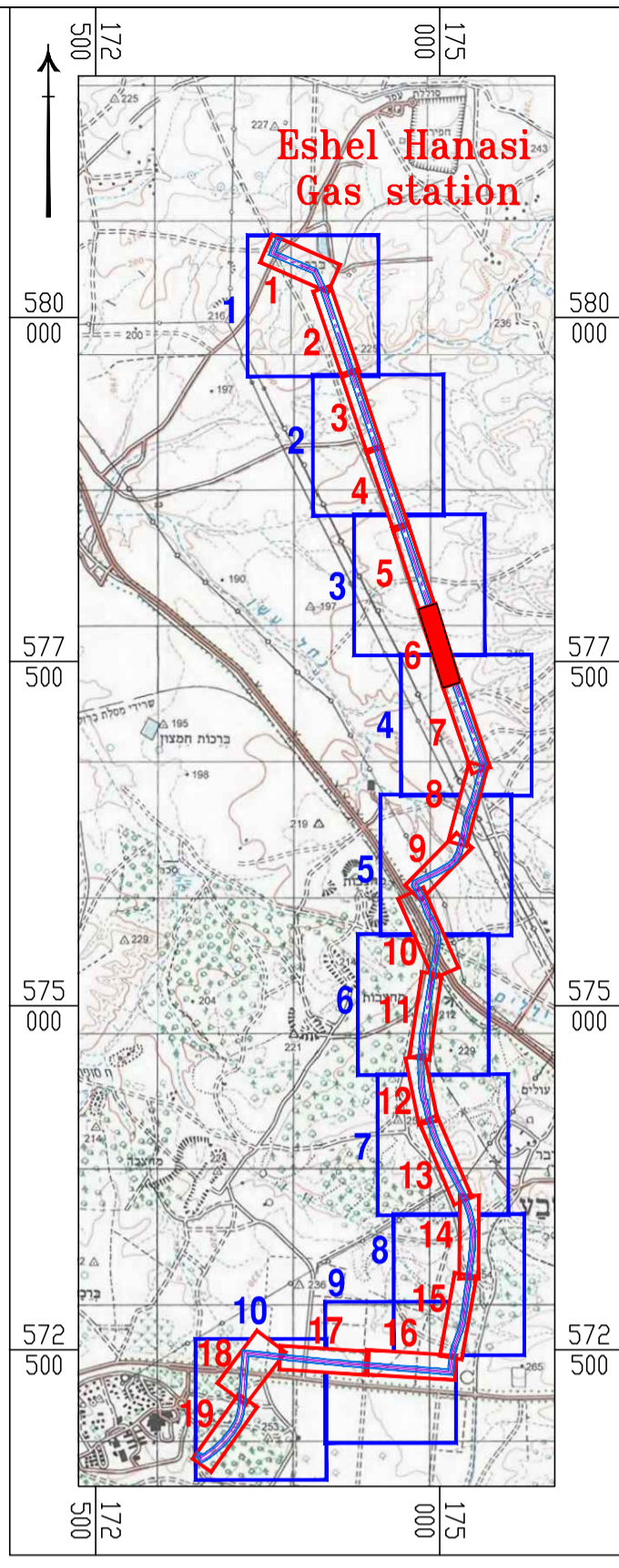


## Longitudinal Section

חתך אורכי  
 קנה מידה 1:1000 / 1:1000 SCALE



Accumulated distance אורך מצטבר	Existing G.L. רום קוט טוים	T.D.P. Elevation רום ראש צנור	Min cover required כיסוי מינימלי נדרש	Construction distance מרחק מצנבר כננה	Type of pipe bend טיפוס קעב הינור	Reference drawings שרטוט סימוכין	Pipe DATA נתוני צינור	Section Nr	Excavation depth עומק תפירה	Slopes & Bends שפיעים ונתוני קעב
00	207.93	206.72	3015.93	219° VERT.	GGC-SPE-CIV-0002		151	1.60	1.3%	E-79 R=5.6 L=0.23 F=0.00
20.00	207.91	206.67	3044.51	175° VERT.			152	1.64		E-80 R=5.6 L=0.19 F=0.00
40.00	207.80	206.42	3093.57	111° VERT.			153	1.79	2.0%	E-81 R=5.6 L=0.11 F=0.00
60.00	207.82	206.36	3101.75	64° VERT.			154	1.86		E-82 R=5.6 L=0.66 F=0.01
80.00	207.82	206.36	3127.44	52° VERT.			155	1.94	48.9%	E-83 R=5.6 L=0.49 F=0.01
100.00	209.03	207.36	3187.46	111° VERT.			156	2.08		E-84 R=5.6 L=0.18 F=0.00
120.00	209.29	207.37	3211.97	245° VERT.			157	2.32		E-85 R=5.6 L=0.27 F=0.00
140.00	210.54	209.33	3242.00	0° VERT.			158	2.77		E-86 R=5.6 L=0.02 F=0.01
160.00	210.54	209.33	3242.00	0° VERT.			159	2.89		E-87 R=5.6 L=0.02 F=0.01
180.00	211.06	209.72	3242.00	0° VERT.			160	2.93		E-88 R=5.6 L=0.70 F=0.01
200.00	211.17	209.72	3242.00	0° VERT.			161	3.40		E-89 R=5.6 L=0.26 F=0.00
220.00	212.27	208.75	3242.00	0° VERT.			162	2.76		E-90 R=5.6 L=0.22 F=0.00
240.00	212.27	208.75	3242.00	0° VERT.			163	2.85		E-91 R=5.6 L=0.34 F=0.00
260.00	212.27	208.75	3242.00	0° VERT.			164	2.51		E-92 R=5.6 L=0.14 F=0.00
280.00	212.27	208.75	3242.00	0° VERT.			165	2.31		E-93 R=5.6 L=0.34 F=0.00
300.00	212.27	208.75	3242.00	0° VERT.			166	2.76		E-94 R=5.6 L=0.34 F=0.00
320.00	212.27	208.75	3242.00	0° VERT.			167	2.85		E-95 R=5.6 L=0.34 F=0.00
340.00	212.27	208.75	3242.00	0° VERT.			168	2.85		E-96 R=5.6 L=0.34 F=0.00
360.00	212.27	208.75	3242.00	0° VERT.			169	2.85		E-97 R=5.6 L=0.34 F=0.00
380.00	212.27	208.75	3242.00	0° VERT.			170	2.85		E-98 R=5.6 L=0.34 F=0.00
400.00	212.27	208.75	3242.00	0° VERT.			171	2.85		E-99 R=5.6 L=0.34 F=0.00
420.00	212.27	208.75	3242.00	0° VERT.			172	2.85		E-100 R=5.6 L=0.34 F=0.00
440.00	212.27	208.75	3242.00	0° VERT.			173	2.85		E-101 R=5.6 L=0.34 F=0.00
460.00	212.27	208.75	3242.00	0° VERT.			174	2.85		E-102 R=5.6 L=0.34 F=0.00
480.00	212.27	208.75	3242.00	0° VERT.			175	2.85		E-103 R=5.6 L=0.34 F=0.00
500.00	212.27	208.75	3242.00	0° VERT.			176	2.85		E-104 R=5.6 L=0.34 F=0.00
520.00	212.27	208.75	3242.00	0° VERT.			177	2.85		E-105 R=5.6 L=0.34 F=0.00
540.00	212.27	208.75	3242.00	0° VERT.			178	2.85		E-106 R=5.6 L=0.34 F=0.00
560.00	212.27	208.75	3242.00	0° VERT.			179	2.85		E-107 R=5.6 L=0.34 F=0.00
580.00	212.27	208.75	3242.00	0° VERT.			180	2.85		E-108 R=5.6 L=0.34 F=0.00



תרשים סביבה 1:50000

מסגרות מצב מוצע  
 מסגרות נספחו ביוו

**חוק התכנון והבנייה, התשכ"ה - 1965  
 תכנית מפורטת**

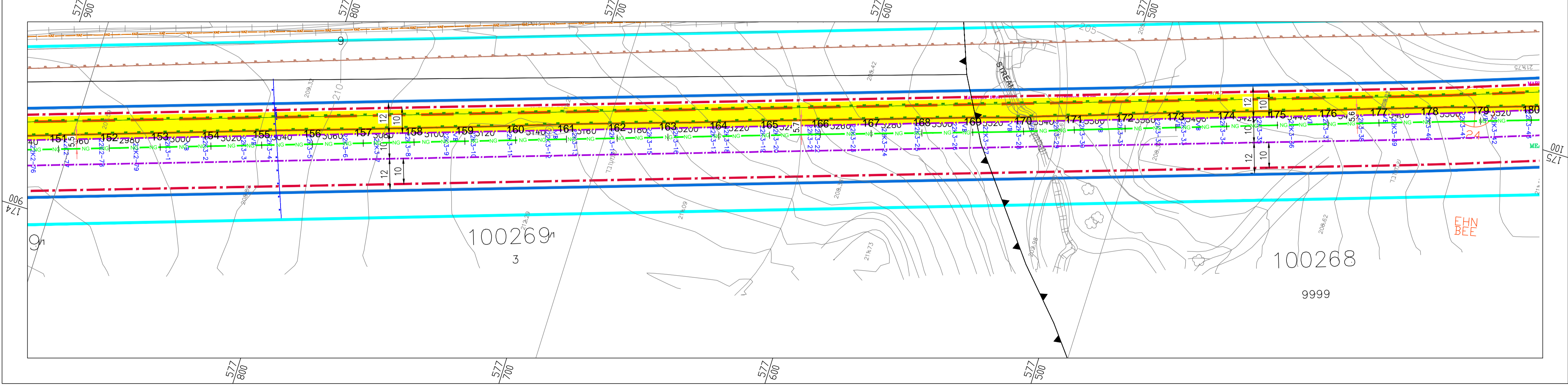
**מס' 605-0669150**

**נספח בינוי  
 ותאום תשתיות  
 קיבוץ חצרים**

**גליון 06 מתוך 20**

<b>מחזור</b>	דרום
<b>מרחב תכנון מקומי</b>	באר שבע, בני שמעון
<b>רשות מקומית</b>	מ.א. בני שמעון עיריית באר שבע
<b>ישוב</b>	
<b>תאריך</b>	04/04/2019
<b>מפתח גיליונות</b>	1:50000
<b>תרשים סביבה</b>	1:50000
<b>נספח בינוי ותאום תשתיות</b>	1:1000
<b>תרשים נוסף</b>	-
<b>תמונה נוספת</b>	-

**עורך התוכנית**  
 שם: דוד כהן  
 תאריך: ברן ישראל



**Legend**

E - Intersection point of an existing bend and the Pipe Edge  
 F - Distance Between the Working Point and the Pipe Edge  
 G - Intersection point of a Cold formed bend and the Pipe Edge  
 H - Intersection point of a Hot formed bend and the Pipe Edge  
 I - Working Point  
 J - Cathodic Protection Test Point  
 K - Distance Between the Working Point and the Pipe Edge  
 L - Intersection point of a Cold formed bend and the Pipe Edge  
 M - Intersection point of a Hot formed bend and the Pipe Edge  
 N - Working Point  
 O - Cathodic Protection Test Point

**רשות רישוי לתכנון גז טבעי**  
 מחזור דרום

מינוף ותכנון - מחזור דרום  
 חוק התכנון והבנייה התשכ"ה - 1965  
 רשות רישוי לתכנון גז טבעי  
 מינוף ותכנון גז טבעי  
 אישרה את תכנית האבטורה לרשות חצירה  
 לפי תכנית זו חס'  
 תאריך:  
 מתכנן המחזור

**GENERAL PLAN  
 CON-PLN-GEN-000  
 TYPICAL PIPE TRENCH PROFILE  
 GGC-SPE-CIV-0001**

**REFERENCE DRAWINGS**

**FOR COMMENTS**  
 Rev. Description Date  
 PO FOR COMMENTS  
 Rev. Description Date

**Design:** **BARAN EPCO**  
**Consultant:** **NEPEL NATURAL GAS**

**Document Title:**  
 KIBUTZ HATZERIM  
 NATURAL GAS DISTRIBUTION NETWORK  
 PIPELINE - PLAN & LONGITUDINAL SECTION

**Project No.:** 1-460-014  
**Document:** CON-PLN-PIP-1006  
**File Name:** CON-PLN-PIP-1001-1019.DWG

**Scale:** 1:1000  
**Rev.:** 00  
**Sheet:** 6/14

Name:	LG	Drawn:	LG	Checked:	AR	Approved:	AJ
Sign:		Date:					