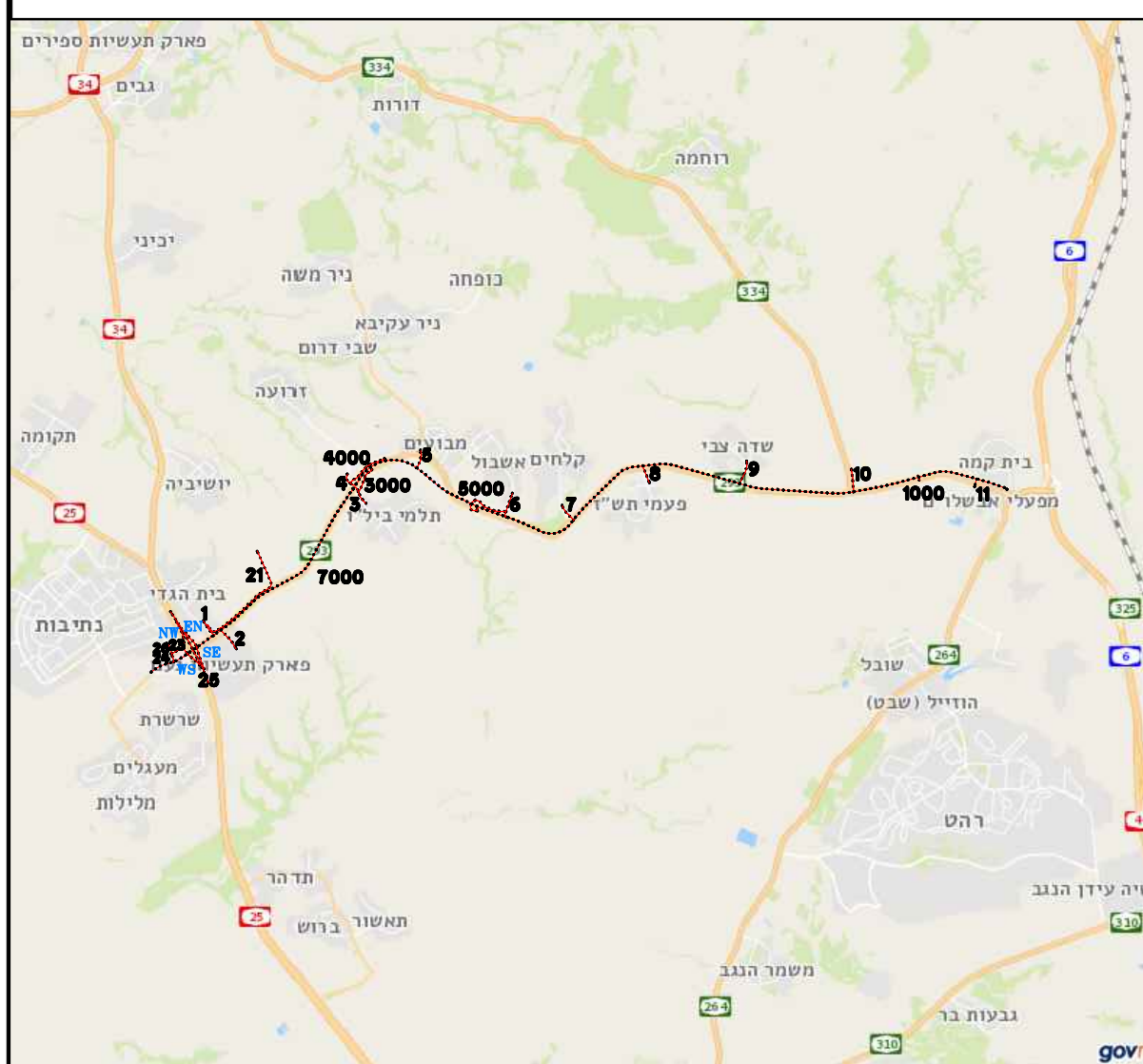


תחילה	מנחה
תאריך עריכת הנספח	25/02/2021
קני"מ	1:250/2500

מפתח גיליונות



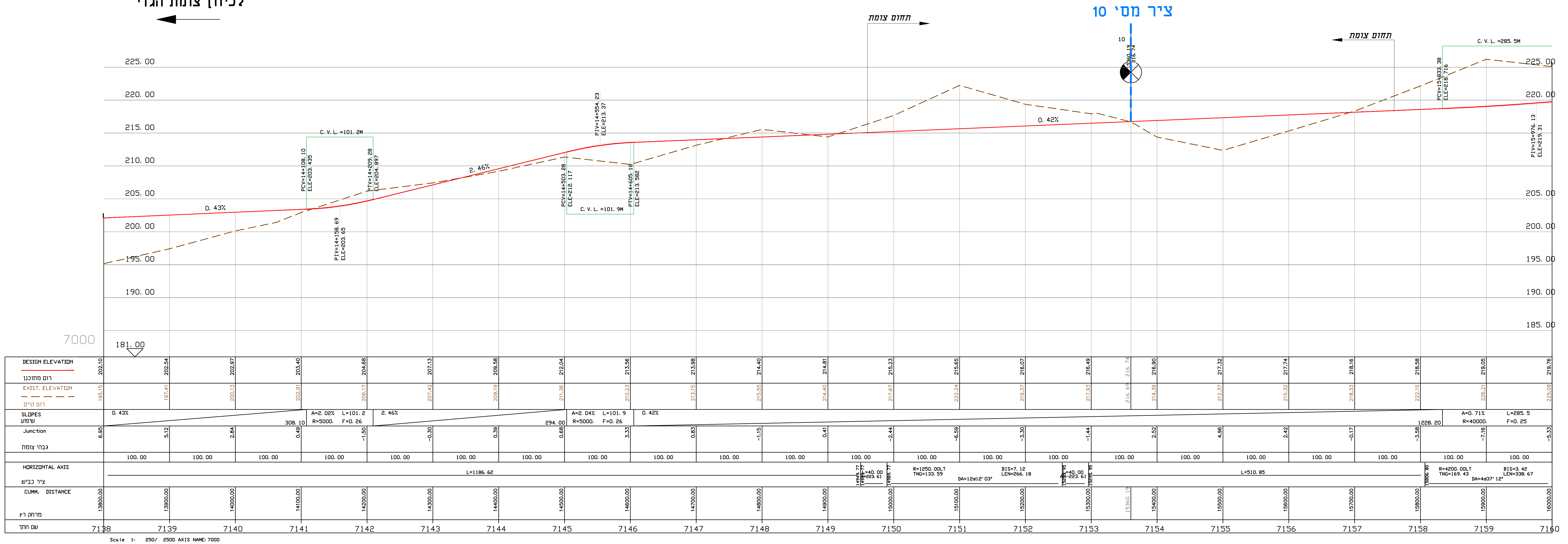
מקרא:
 מצב מתוכנן
 מצב קיים

כביש 293
 חתכים מס' 7182-7138

Vd=100 Km/H

לכיוון כביש 6

חיבור עם כביש 334
 ציר מס' 10



Vd=100 Km/H

לכיוון כביש 6

חיבור עם מ.א. בני שמעון
 ציר מס' 11
 מעבר חולכי רגל עילי באורך של 34 מ' רוחב 5 מ', גובה נטו 6 מ'

מעבר חקלאי תת קרקעי
 ציר מס' 1000

מעבר תת"ק
 UP-1.1

