

תאריך

**בדיקה פרוגרמתית נקודתית בשכונה 6 בלקיה**

במענה לבקשתכם לחוות דעת פרוגרמתית בנוגע לאפשרות להעביר את מגרש 801 בשטח של 10 דונם בתכנית 652-0183277 בשכונה 6 בלקיה, למיקום החדש מדרום מערב, במרחק של כ-500 מטרים מהמיקום הנוכחי, ובהתחשב בצרכים של שכונת 6 בשלמותה להלן התייחסותנו (10/2019 + עדכון קל 2/2021).

לתכנית 652-0183277, אשר פורסמה לתוקף בשנת 2015, נספח פרוגרמה אשר הוכן על ידי המתכנתת רחל לוינסון. בבדיקה זו, הסתמכנו על נתוני הבסיס לשכונה 6, כפי שמופיע בחוות הדעת שלה.

**הנחות יסוד לחישוב הפרוגרמה**

- שכונה 6, כולל ההרחבה משנת 2015 כוללת 584 יח"ד.
- הפרוגרמה הינה עבור מימוש מלוא קיבולת הבניה.
- גודל משק אם לתכנון הינו 4.4 נפשות למשק אם ממוצע.
- גודל שנתון ממוצע לחינוך הינו 3.0%.
- שיעור של 30% השתתפות במסגרת מעונות יום (משכבת הגיל).
- מוסדות הציבור הכלל יישוביים יהיה על פי ובתיאום עם תכנית המתאר הכוללנית שבהכנה ועם המועצה המקומית.
- התוספת המוצעת בתכנית הנידונה עומדת על 170 יח"ד.
- סה"כ שכונה 6 ביחד עם התוספת - 754 יח"ד.

**על פי הנחות אלו, יש לצפות לביקוש ל:**

- 99 תלמידים בשנתון.
- 88 פעוטות בגילאי מעון יום - 4 כיתות נדרשת - יש צורך בדונם אחד.
- 297 תלמידים בגילאי גן - 10 כיתות נדרשות.
- 594 תלמידים בגילאי בית ספר יסודי - 22 כיתות נדרשות.
- בית ספר על יסודי - משתלבים במסגרת כלל יישובית.

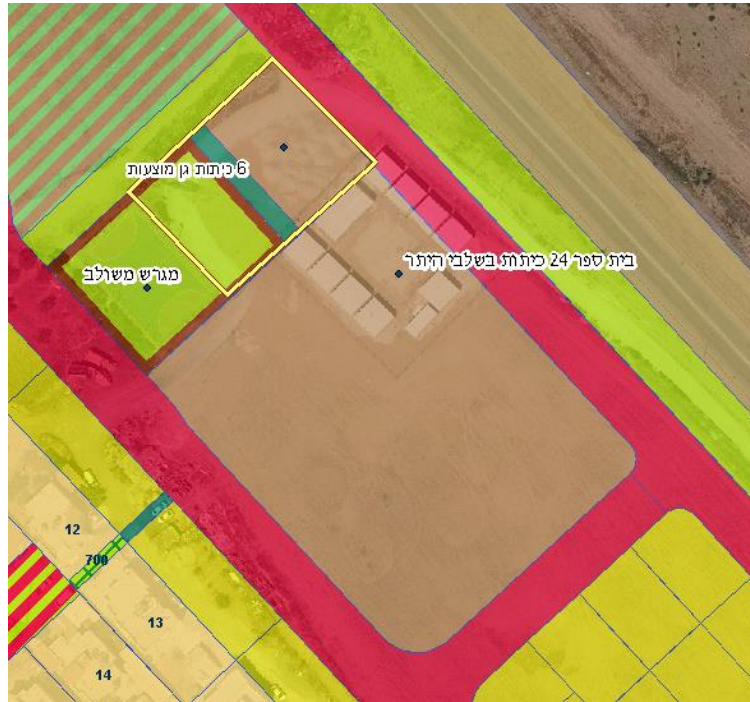
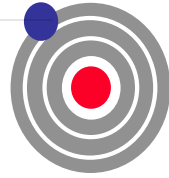
**להלן מוסדות הציבור הקיימים והנמצאים בהליכי תכנון בשכונה**

- בית ספר יסודי של 24 כיתות בשלבי היתר
- 2 כיתות גן ילדים בשלבי היתר
- 2 כיתות גן בשטח של 1.3 דונם קיימים
- מגרש משולב בשטח של דונם קיים

**הצעה לפרוגרמה שכונתית**

- בית ספר יסודי של 24 כיתות בשלבי תכנון להיתר - ימשיך במסלול ההיתר, כאשר כל המתחם יאוחד לקריית חינוך הכוללת את שטח הספורט וכן 6 כיתות גני הילדים.





- שני גניי בשטח של 1.3 דונם קיימים – ממשיך ביעוד הנוכחי.
- שני גניי יוקמו בשטח הציבורי המוצע.
- מעון יום - קיימות 2 חלופות:  
חלופה א' (מומלץ):

- מעון יום בשטח של כ- 1 דונם יוקם במתחם הציבורי המוצע כאשר יתר השטח הציבורי המוצע (כ- 9 דונם) ייועד לחוסרים קהילתיים דתיים וחינוכיים של השכונה ושכונות סמוכות (מסגד/מעונות יום וגני ילדים/מועדונים וכו').

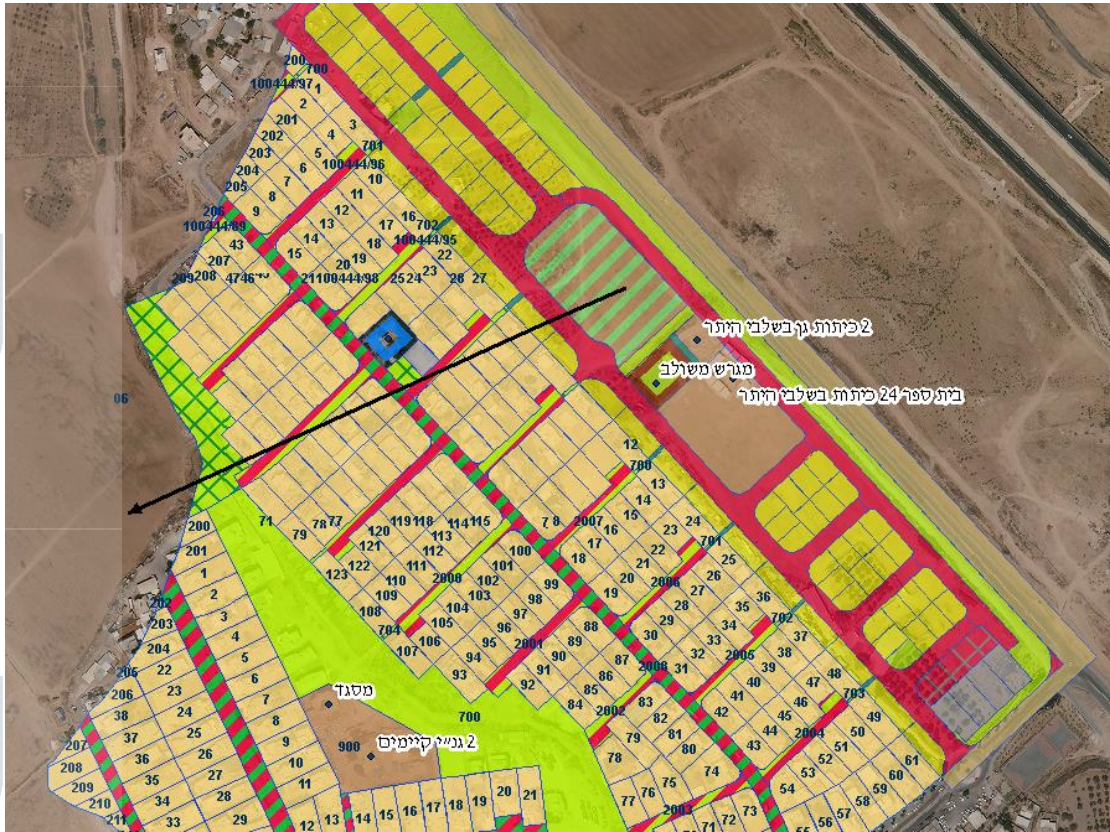
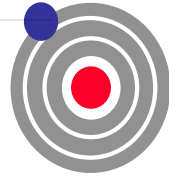
חלופה ב':

- מקבץ מעון יום בשטח של 1 דונם ימוקם במיקום המגרש הנוכחי של ה-10 דונם.
- 9 מתוך 10 הדונם, ייועדו למגורים.

- השטח הציבורי המוצע הנוסף (7 דונם) ייועד לחוסרים קהילתיים דתיים וחינוכיים של השכונה ושכונות סמוכות (מסגד/מעונות יום וגני ילדים/מועדונים וכו'), כמו גם לשטחים ציבוריים ירוקים.

העברת השב"צ האמור, תואמה עם צוות תכנית המתאר.





מפה 1, מבני הציבור הקיימים והצעת העברת שטח ה"פיג'מה" של ה-10 דונמים.

