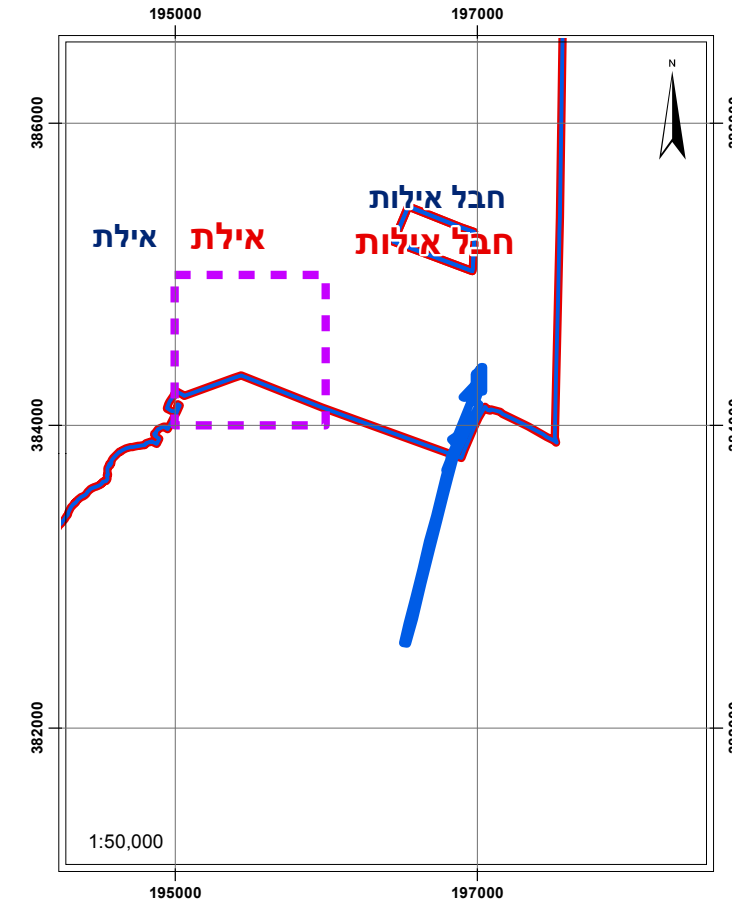


נספח-תשריט ע"ג תכניות ארציות ומחוזיות	
תכנית לתשתית לאומית מס' 115	
הרחבת תחנת שאיבה למפעל התפלה "סבחה"	
נספח לתכנית	גליון 1 מתוך 1
תחולה	רקע
תיאור	
תאריך ערכת הנספח	27/07/2020

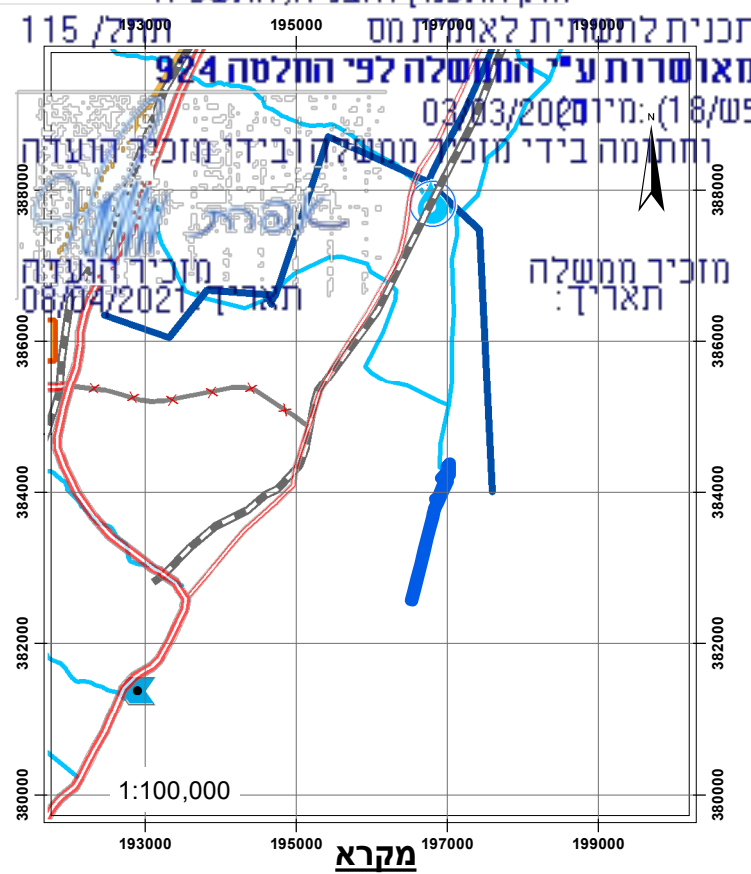
תרשים סביבה



מקרא:

- גבול תוכנית
- עתיקות
- גבולות שיפוט
- רצף מרחבי תכנון

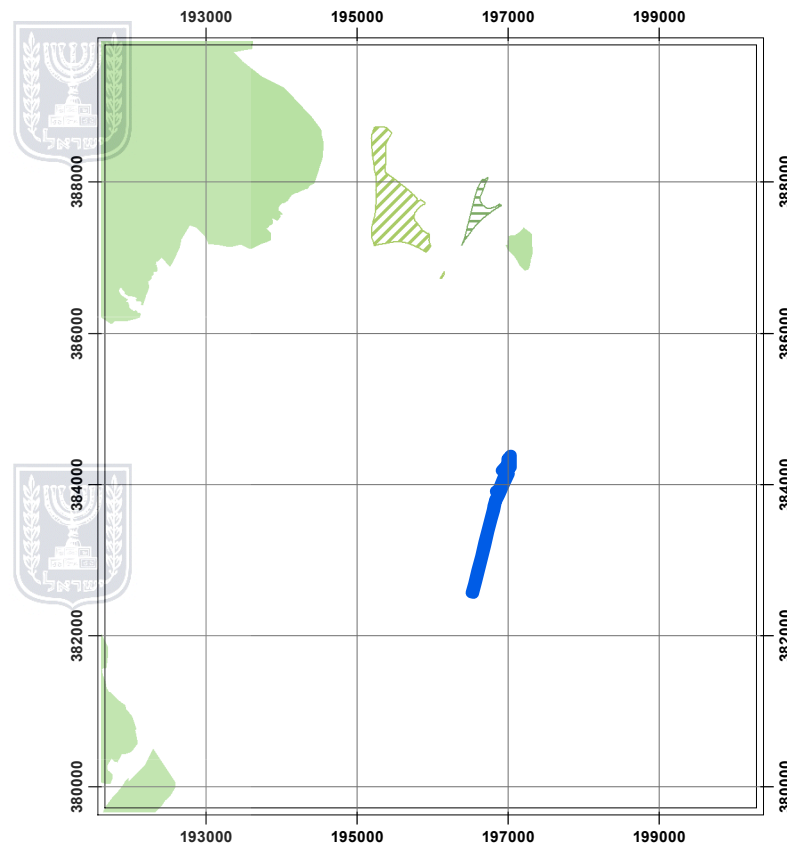
מינהל התכנון



מקרא

- גבול תוכנית
- דרך ראשית
- דרך אזורית
- דרך לביטול
- תכנית מאושרת למסילת ברזל
- תחנת כוח קונבנציונלי
- קווי חשמל ארציים מתכניות מאושרות - לידיעה בלבד
- אתר התפלה
- מוצא ימי למי רכז
- קו מים ארצי
- נחל ראשי

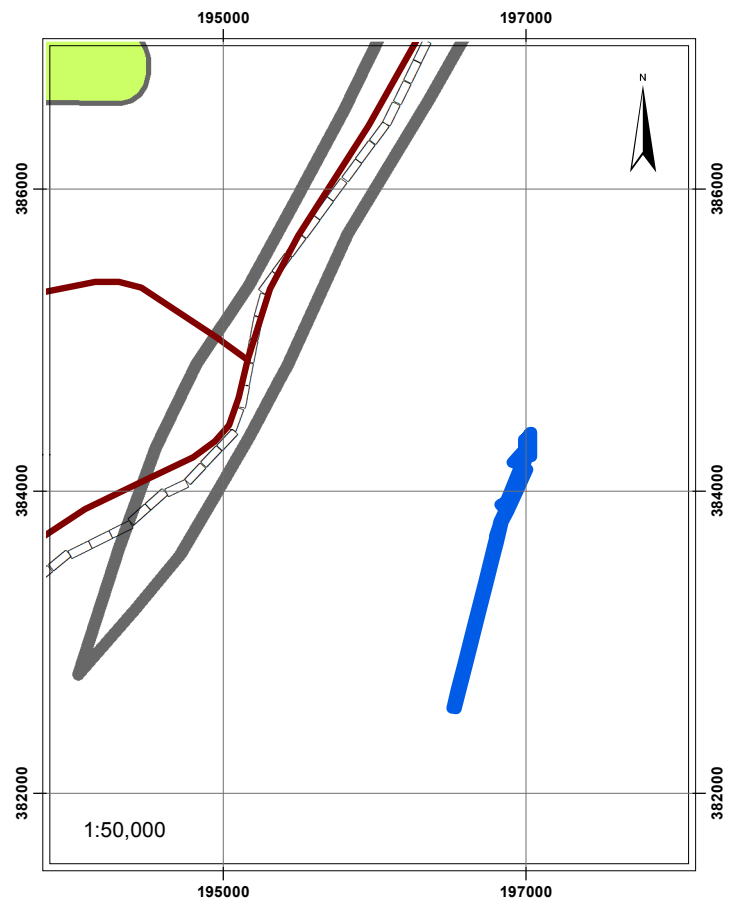
תמ"א 1-נספחים



מקרא

- גבול תוכנית
- שמורת טבע
- יער טבעי
- יער נטע אדם

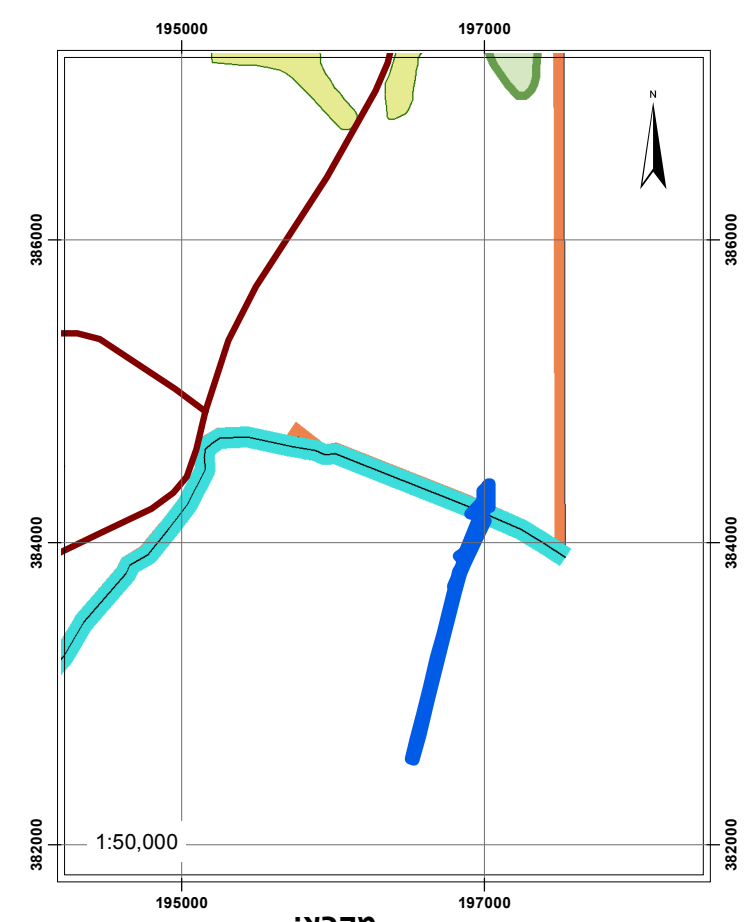
תמ"א 35-הנחיות סביבתיות



מקרא

- גבול תוכנית
- ראשית
- תחום ראש מטוסים
- רגישות נופית-סביבתית גבוהה

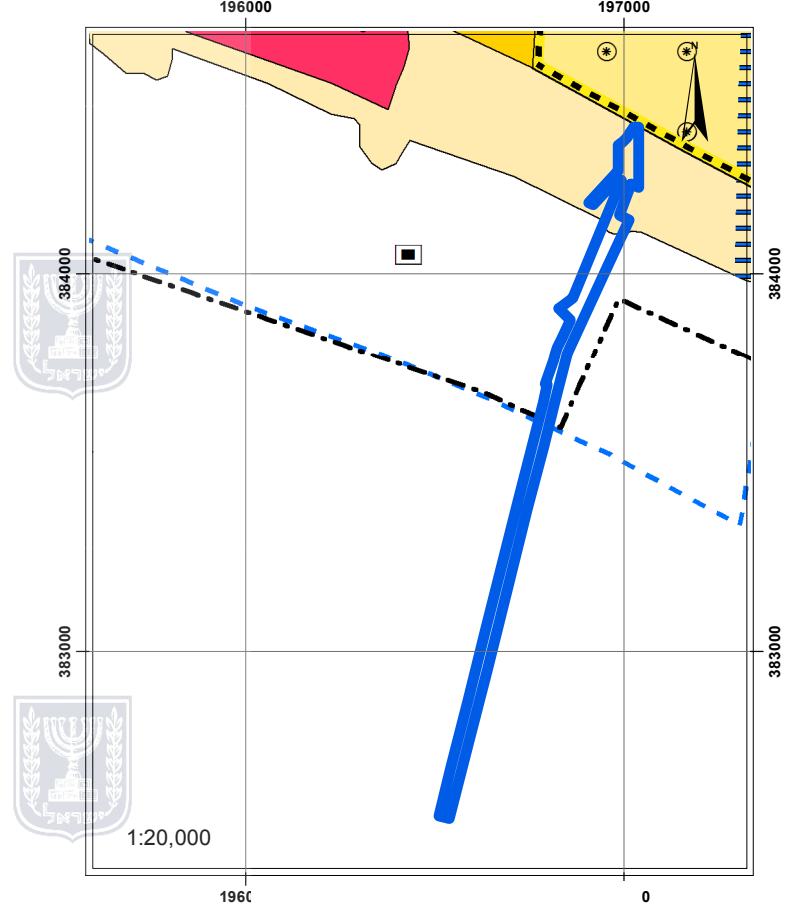
תמ"א 35, שינוי מס' 1-מרקמים



מקרא:

- גבול תוכנית
- רצועת חוף
- מרקם עירוני
- יער וייעור
- שמורות וגנים
- ראשית

תמ"א 21 / 14 / 4



מקרא:

- גבול תוכנית
- נקודת מוצא לים
- גבול רשות מקומית
- גבול שטח לתכנון תיירות
- מתחם תיירות פרברי
- גבול תמ"א 13
- אזור מלונאות
- רצועת תעלה
- אתר אטרקציות תיירות
- אזור לחוף וטיילת

Date: 27/07/2020

שמות וחתימות:		
עורך	שם:	חתימה:
התוכנית	נתי לייורוביץ	
	תאריך:	
	תהל מהנדסים יועצים בע"מ	

