



תכנית מס' 651-0769984



מושב בטחה

נספח פרוגרמתי

תאריך עדכון: 18.05.2021



אסתר לוינסון

דוא"ל:

Levinsone@gmail.com

שם:

אסתר לוינסון

כתובת:

ברק 17 באר שבע 8423309

טלפון:

052-2701634

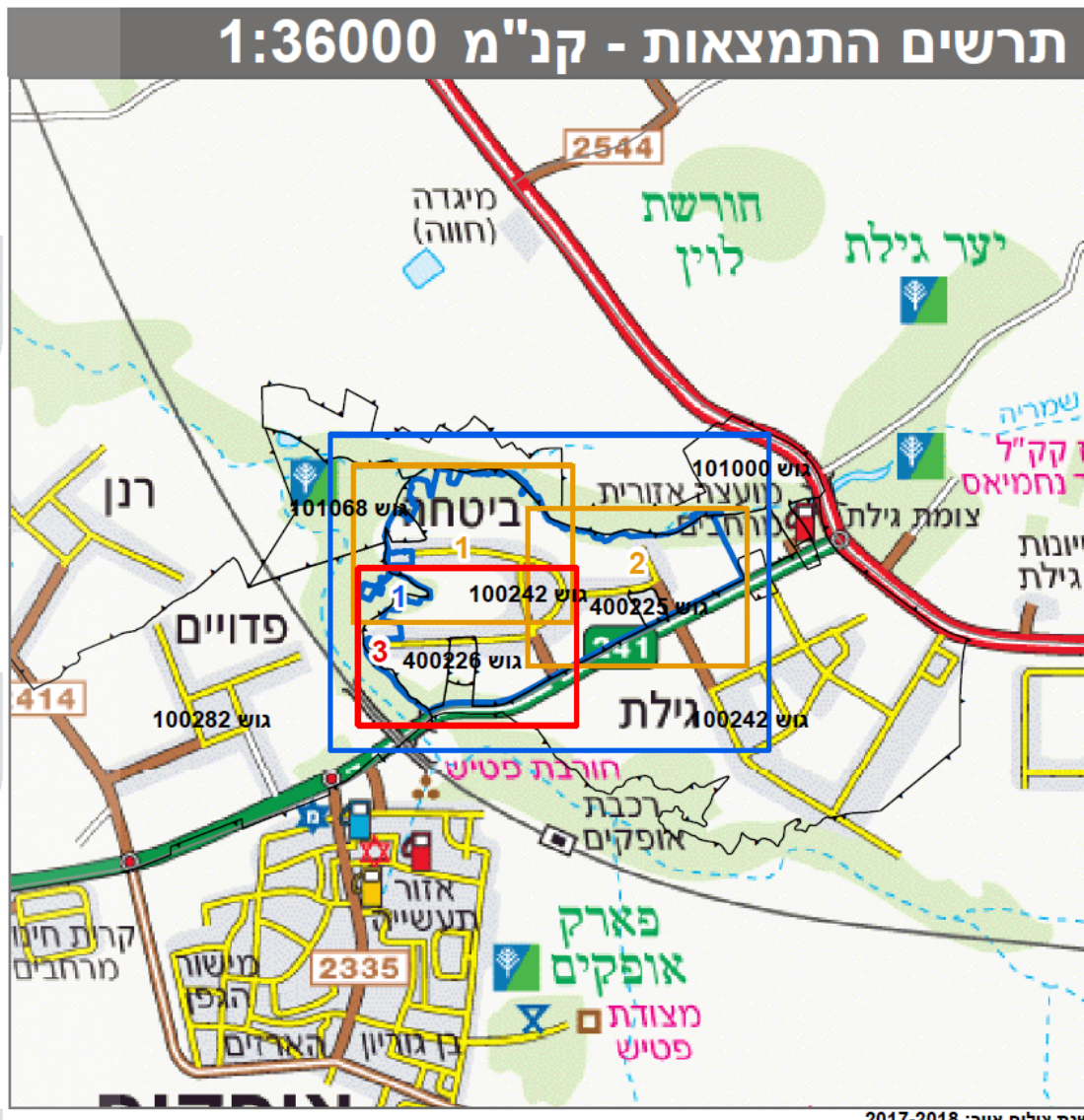
עורכת הנספח





1.1 מיקום

המושב נמצא כ- 2 ק"מ דרומית לצומת גילת וכ- 1.7 ק"מ מצפון מערב לאופקים.



בטחה – תרשים סביבה. המושב בטחה לצד כביש 241 כ- 2 ק"מ מדרום לצומת גילת, כ- 1.7 ק"מ מצפון מערב לאופקים.

1.2 תולדות היישוב

מושב בטחה הוקם בשנת 1950 כמעברה על ידי עולים מתימן, מתוך כוונה להפוך את המעברה למושב קבוע. המושב עבר חבלי לידה קשים בשנות החמישים, מבחינה כלכלית וביטחונית, אך בהמשך נפתרו הבעיות והיישוב התבסס. בתי הקבע נבנו בהדרגה ולאחר מכן נוספו גם מוסדות ציבור.



1.3 אוכלוסייה

מושב בטחה גדל מ – 715 נפשות בשנת 2014 ל - 777 תושבים בשנת 2019¹, אך בד בבד גם התבגר. בשנת 2014 קבוצת הגיל 0 – 17 היוותה 32% מכלל האוכלוסייה ובשנת 2019 שיעורה ירד ל – 28%. גודל שנתון לצרכי חינוך הוא 1.75% מכלל האוכלוסייה.

האוכלוסייה מבוגרת יחסית גם בהשוואה למועצה האזורית מרחבים ולאוכלוסיית המועצות האזוריות בישראל.

ביישוב יש כ – 200 משקי בית. גודל משק בית ממוצע הוא 3.88 נפש, בהשוואה ל – 3.1 בקרב אוכלוסייה יהודית במדינת ישראל². יתכן שבחלק ממשקי הבית יש יותר ממשפחה אחת.



לוח 1: קבוצות גיל במושב בטחה, במועצה אזורית מרחבים ובמועצות האזוריות בישראל 2019

קבוצת גיל	בטחה	מועצה אזורית מרחבים	מועצות אזוריות בישראל
17 – 0	28.0	38.6	37.2
+65	9.52	7.2	9.2



1.4 שטחים מאושרים למוסדות ציבור

בתכניות המאושרות קיימים 4 תאי שטח למוסדות ציבור וספורט³:

לוח 2: תאי שטח מיועדים לצרכי ציבור במושב בטחה

מספר מגרש	ייעוד	שטח (דונם)
251	בנייני ציבור	0.516
501	בנייני ציבור	14
701	בנייני ציבור ומסחר	11.6
801	ספורט	5.9
סה"כ		32.016



¹ מקור הנתונים: למ"ס.

² מקור הנתונים: למ"ס, שנתון סטטיסטי לישראל 2018

³ לפי התכניות המאושרות: 1/108/02/7 ו – 2/108/02/7



1.5 מבני ציבור קיימים במושב 2018

חינוך

מעון יום – קיים פעוטון ובו שוהים 30 ילדים.

גן ילדים – בשנת תשפ"א יש שלוש כיתות גן מהן שתיים פעילות ולומדים בהן 38 ילדים.

בריאות

מרפאה – יש מרפאה של שירותי בריאות כללית במרכז המושב.



דת

בתי כנסת – יש 3 בתי כנסת, בית הכנסת במרכז היישוב ובו 200 מקומות ישיבה, בית כנסת שכונתי עם 100 מקומות ישיבה ועוד בית כנסת שכונתי ובו 50 מקומות. סה"כ 350 מקומות ישיבה. בתי הכנסת השכונתיים נמצאים בשטחי המגורים בנחלות.

מקווה – קיים מקווה אחד.

בית קברות – קיים.



קהילה

בית עם – משמש לאירועים ומשולב עם מזכירות.

מועדון ותיקים

מועדון נוער – משמש לחוגים, תנועת נוער וסניף של הספרייה האזורית.



ספורט

קיים מגרש כדורסל.

מגרש כדורגל מדושא.

מתקני כושר חיצוניים.



שצ"פ מפותח

קיימות 3 פינות משחקים מפותחות במרכז המושב.



מסחר

צרכנייה במרכז המושב, בשטח כ – 190 מ"ר.

ביטחון וחירום

בית נשק.



אחר

מרכז חלוקת דואר.

מבני ציבור אזוריים

חינוך

בית ספר יסודי – הילדים לומדים בקריית החינוך מרחבים.

בית ספר על יסודי – בני הנוער לומדים בקריית החינוך מרחבים.



בריאות

טיפת חלב – באופקים.

קהילה

מתנ"ס, מרכז פיס ועוד – בקריית החינוך מרחבים.



רווחה

מרכז יום לקשיש – המרכז פועל בקריית החינוך של המועצה האזורית.

1.6 זיקה מרחבית

מבחינה ארגונית המושב שייך לתנועת המושבים, מבחינה מוניציפלית הוא חלק מהמועצה האזורית מרחבים ויש לו זיקה לעיר הסמוכה, אופקים.



2. יח"ד מאושרות ומוצעות

במושב יש 89 נחלות.



בשנת 1996 אושרה תכנית הרחבה⁴ ובה 92 מגרשים, יחידת דיור אחת לכל מגרש. ההרחבה תוכננה על חלוקה מחדש של מגרשים לא מנוצלים של בעלי מקצוע ושטחים עודפים של המרכז.

התכנית המוצעת בזאת מבקשת להוסיף 35 יח"ד, אחת בכל מגרש. בסך הכל יהיו במושב 394 יח"ד ועוד 89 יח"ד קטנות בנחלות, בשטח עד 55 מ"ר כל אחת.

לוח 3: יח"ד מאושרות ומוצעות במושב בטחה

מספר יח"ד	אזור
267	89 נחלות באזור ותיק
92	הרחבה א'
35	הרחבה ב' בתכנית המוצעת בזאת
394	סך הכל



3. פרוגרמה

3.1 מטרה

הפרוגרמה נעשתה לפי תדריך תכנון להקצאת קרקע לצרכי ציבור משנת 2018 ובהתאם לנסיבות המקומיות במושב, בהנחה של אכלוס מלא לפי התכנית המוצעת.



3.2 אוכלוסייה

הנחות עבודה:

394 יח"ד מיועדות למשפחות ועוד 89 יח"ד קטנות.

גודל משק בית ממוצע במשפחות יהיה 3.8 נפשות ואילו ביח"ד הקטנות הוא יהיה 2.0 נפשות בממוצע. באכלוס מלא של כל יח"ד תמנה האוכלוסייה 1,675 נפשות, בהשוואה ל – 777 כיום.

שנתון לצרכי חינוך יהווה 2.2% מכלל האוכלוסייה. השנתון ימנה 37 נפשות⁵.



⁴ תב"ע 1/108.02.7

⁵ לפי מדריך להקצאת קרקע לצרכי ציבור 2018



3.3 מוסדות ציבור נדרשים

חינוך

מעון יום

בהנחה ש – 50% מהילדים בגיל 0 – 3 יבקרו במעון, יהיה צורך בהרחבת המעון הקיים, או בנייה של מעון חדש עם 3 כיתות. סה"כ 1.0 דונם.⁶

גן ילדים

יהיה צורך ב – 4 כיתות גן, מהן קיימות שלוש. נדרשת תוספת של כיתה אחת, 0.5 דונם.

בית ספר

ילדי בטחה יוסיפו ביקושים לבית הספר היסודי בקרית החינוך : כיתה בכל שכבה.

מרפאה

יהיה צורך בהרחבת המרפאה הקיימת מ – 90 מ"ר ל – 170 מ"ר.

דת

בהנחה שהתושבים החדשים דומים לוותיקים מבחינת הזיקה למסורת, יהיה צורך בתוספת של בית כנסת אחד, 0.5 דונם בסה"כ.
בית קברות – אין צורך בתוספת.

קהילה

מועדון / בית עם - אין צורך בתוספת.
מועדון ותיקים – אין צורך בתוספת

ספורט

מגרש ספורט – אין צורך בתוספת.



⁶ 15 ילדים בתינוקיה, 22 בפעוטון ו – 27 ילדים.



מסחר

בהתאם לתכנית מאושרת 1/198/02/7 משנת 1996 יש 2,400 מ"ר זכויות בנייה למסחר ועל כן אין צורך בתוספת.



שצ"פ סף הבית

יש צורך ב-8.375 דונם בהנחה של 5 מ"ר לתושב.

התכנית מציעה 17 תאי שטח בייעוד שצ"פ בסך כולל של 9.472, כאשר 4 תאים בשטח 0.5 דונם ויותר (תאים 401, 406-404) בשטח כולל של 7.619 דונם, מהם שני תאים גדולים מ-2.5 דונם (404, 405) בשטח כולל של 5.698 דונם). שני תאים אלה מאפשרים פיתוח של פעילות חוץ ביתית.

3.4 שטחי ציבור בתכנית המוצעת

התכנית מציעה 9 תאי שטח בייעוד של מבנים ומוסדות ציבור, בשטח כולל של 44.356 דונם. התאים העיקריים הם 452 בשטח 30.0 דונם ו-462 בשטח 11.970 דונם (לוח 4). בנוסף מוצע בית קברות בשטח 5.494 דונם. ההיצע מספק את צרכי הפרוגרמה.



לוח 4: שב"צים מוצעים בתכנית המוצעת

מספר תא שטח	ייעוד בתכנית המוצעת	שטח (מ"ר)
451	מבנים ומוסדות ציבור	221.9253
452	מבנים ומוסדות ציבור	30090.38
453	מבנים ומוסדות ציבור	533.8306
454	מבנים ומוסדות ציבור	400.364
455	מבנים ומוסדות ציבור	199.9737
456	מבנים ומוסדות ציבור	427.6707
457	מבנים ומוסדות ציבור	212.9003
458	מבנים ומוסדות ציבור	298.5793
462	מסחר ומבנים ומוסדות ציבור	11970.45
סה"כ		44356.07
511	בית קברות	5494.292



3.5 סיכום: תוספת מוסדות ציבור

יש צורך בהרחבת המעון הקיים או תוספת מעון, בכיתת גן נוספת, בית כנסת נוסף, הסדרת בית כנסת שפועל בנחלה והרחבת המרפאה, סה"כ 2.0 דונם במרכז המושב ו-0.4 דונם בתא 454 על יד נחלה 84.





לוח 5: סיכום תוספת מוסדות ציבור

מוסד ציבורי	שטח נדרש בדונם	מיקום
מעון יום	1.0	מרכז המושב תא 452
כיתת גן ילדים	0.5	מרכז המושב תא 452
בית כנסת נוסף	0.5	מרכז המושב תא 452 או תא 453
הסדרת בית כנסת קיים	0.4	תא 454
סך הכל בדונם	2.4	

