

651-0853572

לאשר תוכנית

20/12/2022

י"ר הוועדה המחוזית

תאריך

### מושב מסלול

## הסדרה ותוספת יחידה שלישית

### נספח פרוגרמה

תאריך עדכון: 26.12.2021



אסתר לוינסון	אסתר לוינסון	עורכת הנספח
אסתר לוינסון רחוב ברק 17 באר שבע 8423309 טל. 08-6650051 levinsons@gmail.com		

## תוכן

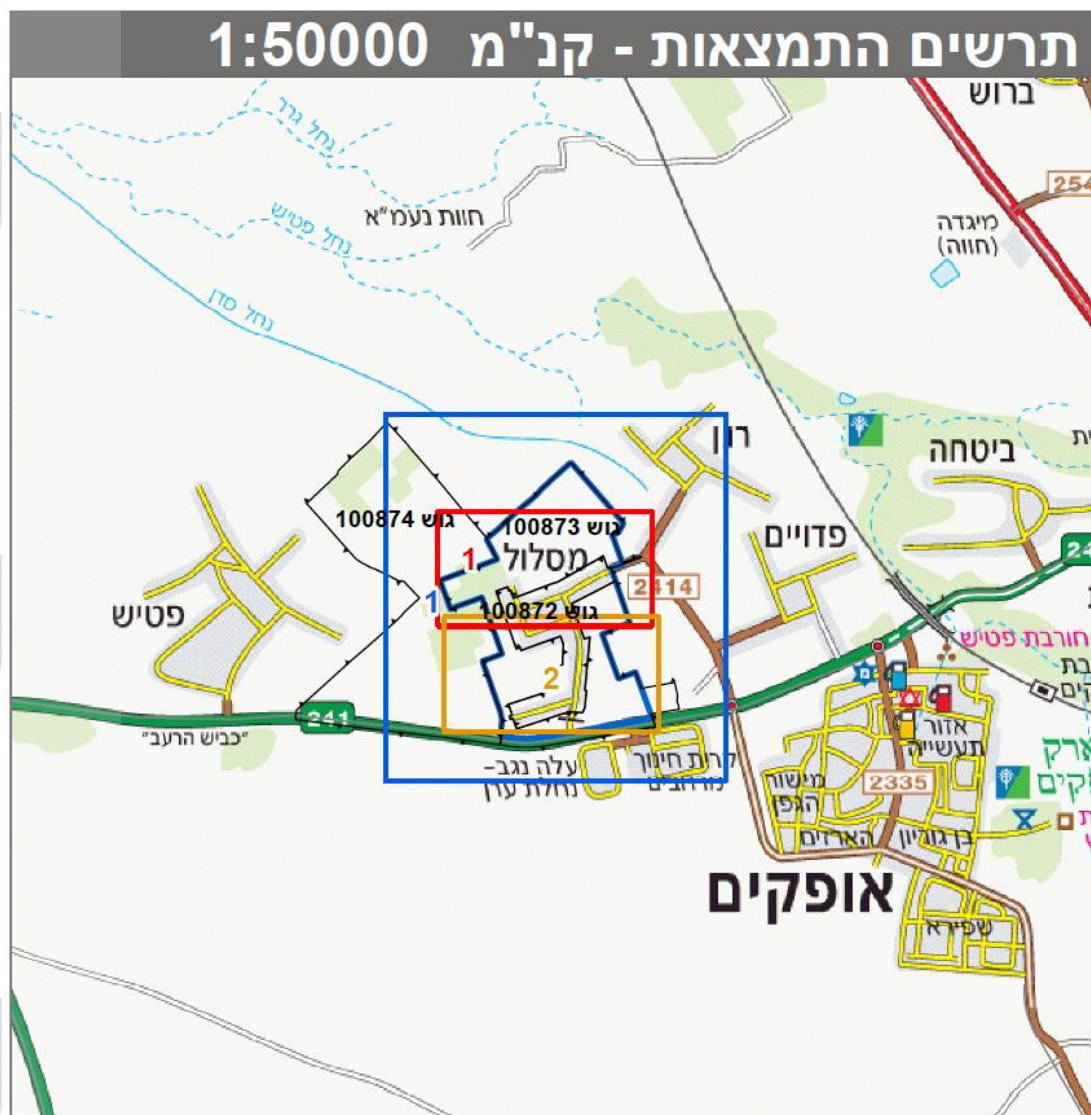
3	1. תיאור מצב קיים
3	1.1 מיקום
3	1.2 תולדות המושב
4	1.3 אוכלוסייה
4	1.4 בסיס כלכלי
4	1.5 שטחים למבנים ומוסדות ציבור בתכניות המאושרות
5	1.6 מוסדות ציבור קיימים
5	1.6.1 מוסדות ציבור מקומיים
7	1.6.2 מוסדות ציבור אזוריים
7	1.7 זיקה מרחבית
7	2. יחידות דיור מאושרות ומתוכננות
8	3. פרוגרמה
8	3.1 אוכלוסייה
8	3.2 שטחים ביעוד למוסדות ציבור בתכנית המוצעת
8	3.3 מוסדות ציבור נדרשים
8	3.3.1 שירותי חינוך
8	3.3.2 שירותי דת
9	3.3.3 שירותי קהילה
9	3.3.4 שירותי ספורט
9	3.3.5 שצ"פ
9	3.3.6 מסחר ומרכז חלוקת דואר
10	3.4 סיכום : תוספת נדרשת של מוסדות ציבור



## 1. תיאור מצב קיים

### 1.1 מיקום

מושב מסלול נמצא מדרום מערב לאופקים, מול הכפר השיקומי עלה נגב וקריית החינוך של המועצה האזורית מרחבים, על כביש 241. מושב מסלול גובל במושבים פדויים, רנן ופטיש.



### 1.2 תולדות המושב

המושב הוקם בשנת 1950 על ידי עולים מאיראן וסבל בשנותיו הראשונות מהיעדר תשתיות מים וחשמל, בעיות ביטחון ומחסור בעובדי שירותים ובמדריכי חקלאות. בשנות ה-60 נטשו חלק מהמייסדים את המושב ובמקומם הגיעו משפחות חדשות. באותו עשור השתנה המבנה המשקי מנחלה של 20 דונם על יד הבית לחלקה א' של 5 דונם וחלקה ב' סביב המושב.

בשנת 1996 אושרה תכנית להרחבה ראשונה של המושב עם 67 יחיד וכולן מאוכלסות. בשנת 2012 אושרה הרחבה נוספת של 89 מגרשים, כולם שוקו והם בתהליכי תכנון לקראת היתרי בנייה. בשנת 2017 אושרה תכנית לתוספת של שני משקים והשלמה ל-90 נחלות.



### 1.3 אוכלוסייה

לפי מרשם התושבים מונה המושב כ – 760 תושבים רשומים, בחלוקה לקבוצות הגיל כמפורט בלוח 1. אוכלוסיית מושב מסלול מבוגרת מעט יחסית לכלל אוכלוסיית מרחבים וצעירה יחסית לכלל אוכלוסיית ישראל.

גודל משק בית ממוצע במושב מסלול הוא 3.6 נפשות.

**לוח 1: אוכלוסיית מושב מסלול בהשוואה לאוכלוסיית מרחבים ולאוכלוסיית ישראל**

אוכלוסייה באחוזים			קבוצת גיל
ישראל	מועצה אזורית מרחבים	מושב מסלול	
2018	2018	מרץ 2020	
32.9	39.0	33.8	17 - 0
55.3	54.1	58.23	64 - 18
11.8	6.9	7.97	+ 65

מקור: מושב מסלול – מרשם התושבים, מועצה אזורית מרחבים.

מועצה אזורית מרחבים וישראל – למ"ס.

### 1.4 בסיס כלכלי

המושב מתבסס על חקלאות וגם על פעילות לא חקלאית.

ענפי החקלאות המרכזיים במושב: פרדסים, תפוחי אדמה, עשבי תיבול, משתלה, עופות לפיטום וגידולי שדה.

הפעילות הלא חקלאית כוללת אירוח ועיסוקים שונים כמו נהגי מוניות, עובדים בתחום האירועים, שירותים, מקצועות חופשיים ועוד.

מסלול משויך לאשכול חברתי-כלכלי 7.

### 1.5 שטחים למבנים ומוסדות ציבור בתכניות מאושרות

בתכנית 3/160/03/7 משנת 1988 היו 52.578 דונם למוסדות ציבור בתא שטח א' ועוד 14.040 דונם למבני משק ומסחר בתא שטח ב'. בשטחים אלה הוקמו מוסדות הציבור, מתקני הספורט, פינת משחק של המושב וצרכנייה. למעשה יש עירוב שימושים של שב"צ, שצ"פ וספורט.

בתכנית 4/160/03/7 משנת 1996 צומצמו תאי שטח א וב' ל – 41.44 דונם לייעוד של מסחר ומשרדים. בתכנית ההרחבה 7/160/03/7 משנת 2012 סומן תא 801 למוסדות ציבור בשטח 2.406 דונם.

בסה"כ קיימים בתוכניות המאושרות 43.846 דונם למוסדות ציבור.



## 1.6 מוסדות ציבור קיימים

### 1.6.1 מוסדות מקומיים

#### שירותי חינוך

כיתת גן אחת עבור ילדים בגיל טרום-טרום חובה וטרום-חובה. בגן לומדים 23 ילדים בשנת תש"פ.

כמו כן יש משפחתון פרטי.

#### שירותי תרבות וקהילה

בית העם, עתיד לעבור שיפוץ בקרוב ויהיו בו אולם, חדרי פעילות לכל קבוצות הגיל, מזכירות לוועד המוניציפלי וחדר ישיבות.

בניין המרפאה לשעבר משמש היום כמזכירות האגודה החקלאית ומועדון +50.

תנועת נוער – במושב פעילה תנועת הנוער של האיחוד החקלאי, אבל בהיעדר מקום פיזי הולם היא פועלת בחוף או בבית העם שאין בו מספיק חדרי מתאימים לצרכים.

#### שירותי דת

בית כנסת שמשמש גם ככולל עבור אנשים מאופקים שמגיעים למקום מדי יום.

בבית הכנסת יש מקום ל – 70 מתפללים בשבתות. בחגים מגיעים 120 מתפללים והמקום צפוף. מקווה – נפסל על ידי הרבנות ואינו פעיל יותר, מיועד להריסה. המושב נמצא במגע עם משרד הדתות כדי להקים מקווה חדש.

#### שירותי ספורט

מגרש כדורגל מדושה ומגרש קטרגל / כדורסל משולב.

#### שטח ציבורי פתוח

פינת משחקים מוצלת ופינת מתקני כושר באזור של מוסדות הציבור.

#### מסחר

צרכניה/מרכולית יחד עם מרכז חלוקת דואר.

#### חירום והצלה

בית נשק – אינו פעיל. התושבים מבקשים לשמר אותו.

מחסן לעגלת כיבוי שאינה פעילה. התושבים מבקשים לשמר את המקום, או למצוא מקום הולם לתצוגה של הכלי.

#### אחר

פינת זיכרון והנצחה בשטח מוסדות הציבור.





**מפת מוסדות ציבור ושצ"פים מפותחים במושב מסלול**

- 1 בית הכנסת
- 2 מזכירות האגודה החקלאית
- 3 מועדון +50
- 4 גן ילדים
- 5 בית העם
- 6 מגרש כדורגל
- 7 מגרש ספורט משולב
- 8 פינת משחקים מוצלת
- 9 מרכולית + מרכז חלוקת דואר
- 10 פינת מתקני כושר
- 11 מקווה לא פעיל
- 12 בית נשק לא פעיל
- 13 מחסן כיבוי אש לא פעיל
- 14 פינת זיכרון והנצחה





## 6.1.2 מוסדות ציבור אזוריים

### שירותי חינוך

גן חובה בקריית החינוך מרחבים. בגן לומדים 19 ילדים ממושב מסלול.  
בתי ספר יסודיים ועל יסודיים בקריית החינוך.

### שירותי בריאות

טיפת חלב ומרפאות של קופות החולים השונות באופקים. מעט תושבים מקבלים שירות גם במושב רנן הסמך.

### תרבות וקהילה

מתנ"ס, ספרייה אזורית, מועדון גיל הזהב ומרכז לגיל הרך בקריית החינוך.

### שירותי דת

קבורה בבית עלמין אזורי מרחבים, המשרת את המושבים מסלול, פדויים, פטיש ותפרח. תוכנית בית העלמין מסי 651-0531392 אושרה ב - 11.7.2021.

### שירותי ספורט

אולמות ספורט, מגרשי ספורט ובריכת שחייה ציבורית בקריית החינוך.



## 1.7 זיקה מרחבית

זיקה מוניציפלית למועצה האזורית מרחבים ולקריית החינוך שלה.  
קבלת שירותים גם באופקים, פדויים ורנן.

## 2. יח"ד מאושרות ומתוכננות

לאחר אישורה של תכנית זו שמספרה 651-0853572 יהיו במושב 426 יחידות מאושרות וכן 90 יחידות בשטח עד 55 מ"ר (ראו דברי הסבר בהוראות התכנית).







### 3. פרוגרמה

#### 3.1 אוכלוסייה

גודל משק בית ממוצע יהיה בעתיד 3.6 נפשות כמו היום.

ביחידות הקטנות יהיה גודל משק בית ממוצע 3.0 נפשות. סה"כ גודל משק בית ממוצע יהיה 3.5 נפש. במושב יגורו כ – 1,800 נפשות (מספר מעוגל). מהם 2.2% יהיו בשנתון חינוך, סה"כ 40 ילדים בשנתון לצרכי חינוך (מספר מעוגל).



#### 3.2 שטחים בייעוד למוסדות ציבור בתכנית המוצעת ובתוכנית הרחבה ב'

במסלול יהיו 4 תאי שטח בייעוד מבנים ומוסדות ציבור ותא נוסף למסחר ומבני ציבור כמפורט בלוח 2.

לוח 2: תאי שטח למסחר, מבנים ומוסדות ציבור בתוכניות במסלול

שטח בדונם	מספר תא שטח	תכנית
0.133	301 (מקלטים ציבוריים)	651-0853572 (מוצעת)
0.212	302 (מקלטים ציבוריים)	
17.622	901 (מבנים ומוסדות ציבור)	
10.378	902 (מסחר ומבני ציבור)	
14.108	903 (מבנים ומוסדות ציבור)	
2.406	801	7/160/03/7 (מאושרת)
<b>44.859</b>		<b>סה"כ</b>



#### 3.3 מוסדות ציבור נדרשים

##### 3.3.1 שירותי חינוך

###### מעון יום

יהיה סף כניסה למעון יום של 3 כיתות. סה"כ 1.0 דונם.

###### גן ילדים

יהיה ביקוש ל – 4 כיתות גן, מהן קיימת כיתה אחת. סה"כ תוספת של 3 כיתות, 1.5 דונם.







### 3.3.2 שירותי דת

#### בית כנסת

יהיה צורך בבתי כנסת עם 220 מקומות ישיבה, מהם קיים בית כנסת עם 70 מקומות.  
יהיה צורך בתוספת של בית כנסת אחד בשטח בנוי 165 מ"ר. סה"כ 0.3 דונם.

#### מקווה

בניית מקווה חדש במקום המקווה הישן שאינו פעיל יותר. אין צורך בתוספת שטח.



### 3.3.3 קהילה

#### מועדון ילדים ונוער

150 מ"ר בנוי. סה"כ 0.250 דונם סמוך לשצ"פ או במרכז המושב.

#### תנועת נוער

200 מ"ר בנוי. סה"כ 0.5 דונם סמוך לשצ"פ או במרכז המושב.

#### בית עם / מועדון קהילתי

קיים ואין צורך בתוספת.



### 3.3.4 ספורט

אין צורך בתוספת.

### 3.3.5 שצ"פ

3 מ"ר לנפש למרקם בנוי, סה"כ 5.4 דונם (הנחיית יועצת הנוף של הוועדה המחוזית).

בתכנית המוצעת מוצעים 5 שצ"פים בסך כולל 5.88 דונם.

בתכנית 7/160/03/7 קיימים שצ"פים בשטח כולל של 18.169 דונם.



### 3.3.6 מסחר ומרכז חלוקת דואר

יהיה צורך ב – 1,167 מ"ר בנוי לצרכי מסחר במושב<sup>1</sup>, כ – 2.0 דונם. לפי תוכנית הרחבה א'  
4/160/03/7 יש זכויות מסחר בשטח 4,144 מ"ר בתאי שטח 901 – 903. אין צורך בתוספת.



<sup>1</sup> השטח חושב לפי הנוסחה שמופיעה בלרמן אדריכלים, מדריך לתכנון הקצאה ופריסה של שירותי מסחר בשכונות מגורים, 2008



יהיה צורך במרכז חלוקת דואר שיכיל 550 תיבות, מהן 506 תיבות ליחיד המתוכננות ועוד תיבות למוסדות ואו לעסקים במושב. ניתן להקים מרכז חדש או מרכז נוסף עם 350 תיבות למרכז הקיים. ניתן להקים בצמוד לקירות המבנה המסחרי, או בנפרד ממנו.

### 3.4 סיכום: תוספת נדרשת של מוסדות ציבור

יהיה צורך ב - 5.05 דונם למוסדות הציבור הנדרשים בגין הגדלת האוכלוסייה כמפורט בלוח 3. בתאי השטח 901 ו - 903 בתכנית זו יש לפחות 6 דונם פנויים.



בנוסף לכך קיים תא שטח פנוי למוסדות ציבור בשטח 2.406 דונם פנויים בהרחבה ב' בתכנית 7/160/03/7.

סה"כ 8.406 דונם פנויים בתוכנית המוצעת ובתוכנית הרחבה ב' המאושרת.

אין צורך בתוספת שטחים למוסדות ציבור.

#### לוח 3: שטחים נדרשים למוסדות ציבור בגין תוספת האוכלוסייה

מוסד	שטח נדרש (דונם)	מיקום מוצע
מעון יום 3 כיתות	1.0	תא 801 בהרחבה ב' בתכנית 7/160/03/7
3 כיתות גן ילדים	1.5	במרכז המושב
בית כנסת	0.3	תא 801 בהרחבה ב' בתכנית 7/160/03/7
מועדון נוער	0.250	מרכז המושב
תנועת נוער	0.5	מרכז המושב
מסחר ומרכז חלוקת דואר	2.0	מרכז המושב
סה"כ	5.55 דונם	4.25 דונם במרכז המושב 1.3 בתא 801 בהרחבה ב'

