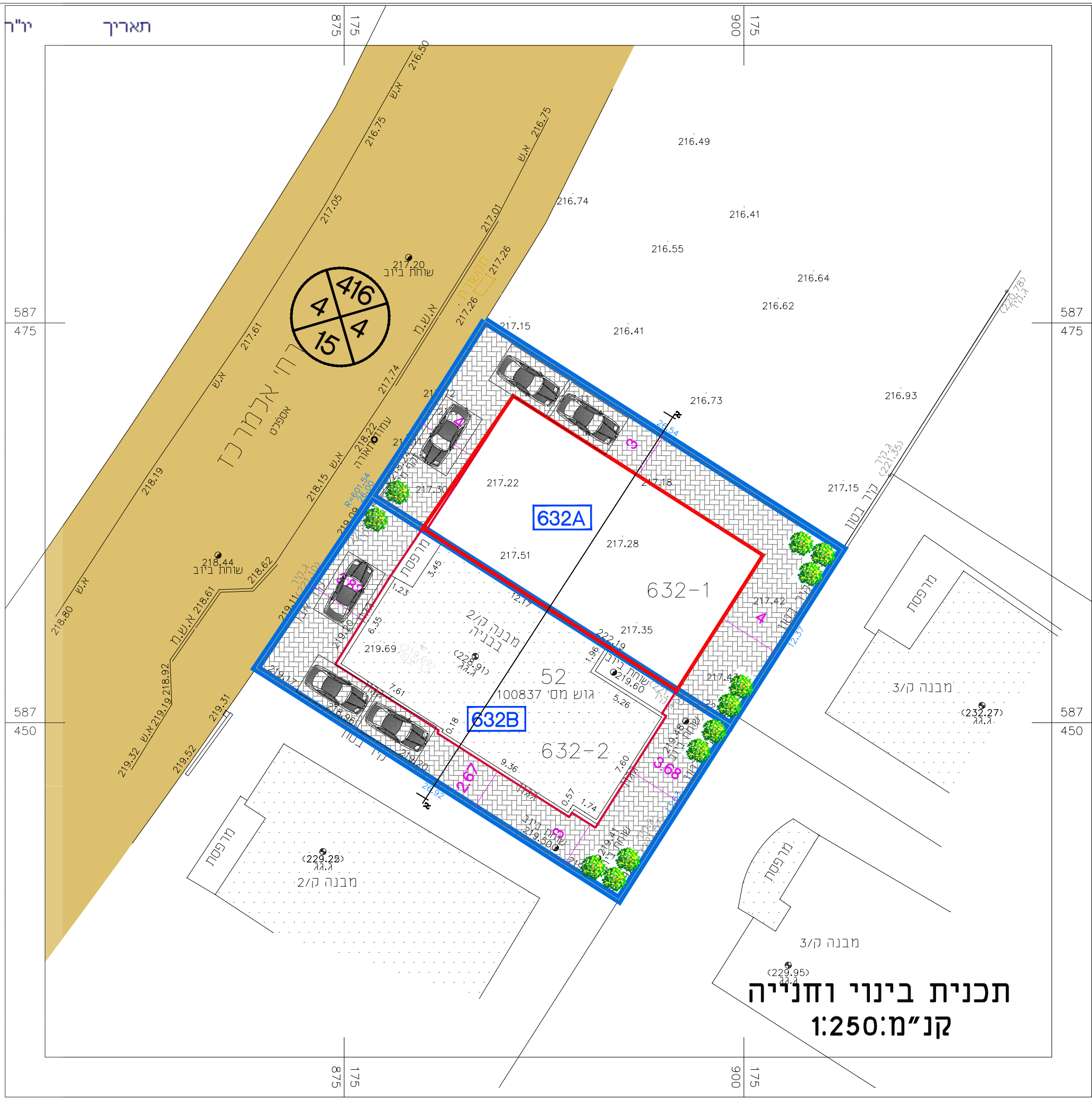


יר"ר הוועדה המחוזית לתכנון ובניה



חוק התכנון והבניה, התשכ"ה - 1965
 תכנית מפורטת

מס' 618-1022508

מתחם 4 מגרש 632, רהט

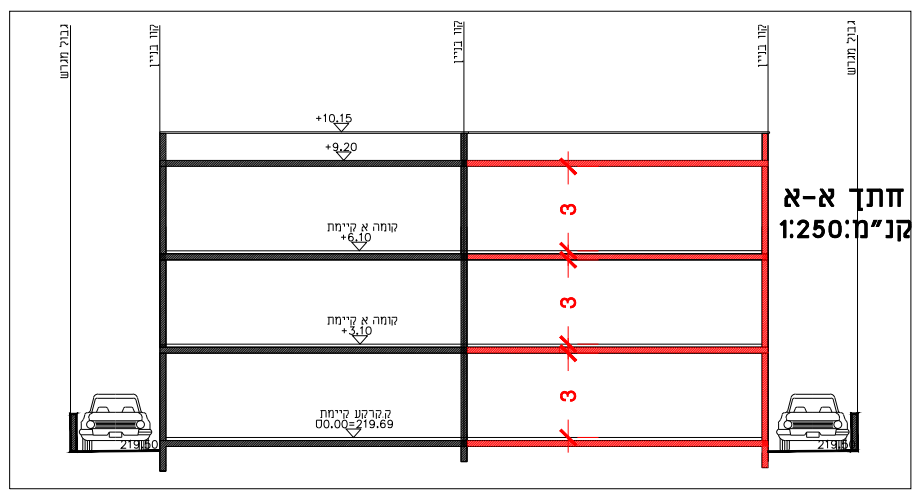
נספח בינוי מנחה גליון 01 מתוך 01

שם הנספח	קניס
מצב מאושר	1:250
תרשים סביבה	-
תרשים נוסף	-
תרשים נוסף	-
תמונה נוספת	-

תאריך: 25/04/2022

מקרא:

- גבול תכנית
- מגורים
- מבנה מוצע
- דרך
- קווי בניין
- חניה



שמות ודתימות:

עורך התוכנית	שם: חתימה:
	סלימאן מחמיד תאגיד: סמפורמה אדריכלים ויועצים בע"מ רשיון מס' 69373