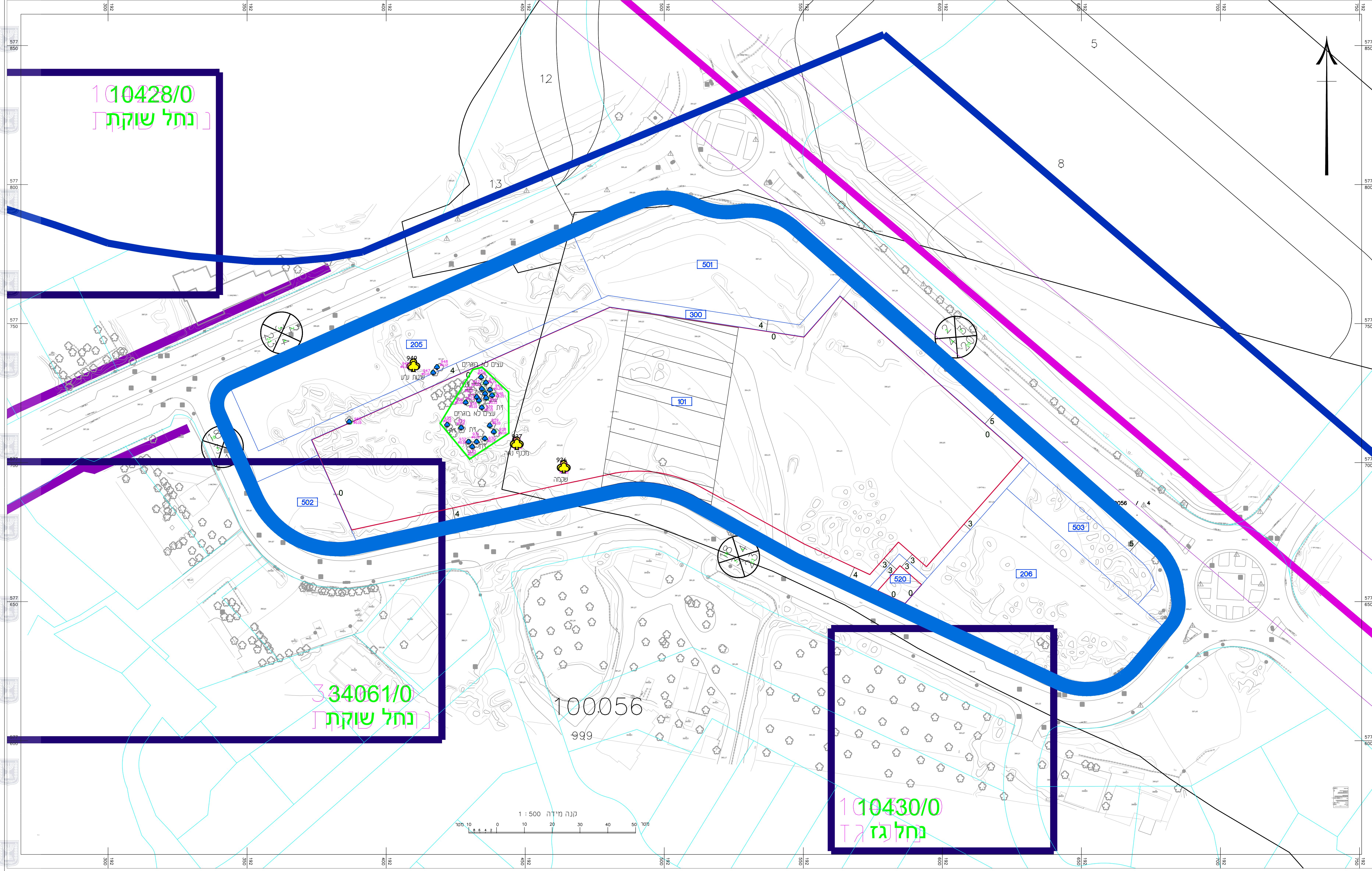


סקר עצים בוגרים
נספח לתכנית מס' 426-1222355
אל סייד - מתחם מסקרי
איחוד מגרשים

תחולה	
תיאור	גליון 1 מתוך 1
תאריך עריכת הנספח	מנחה
6.7.2023	1:500
קניימ	תרשימים נוספים
קניימ	חזרת הסקר
קניימ	חזרת הסקר
ללא קניימ	

שמות וזחתימות:	
עורך הנספח	יאל ברנד
תאריך:	חתימה:



- מקרא:**
- עץ סחוני עצים
 - עץ לכריחה
 - עץ להחמק
 - עץ לשמור
 - עץ לא בוגר
 - 12 - מספר עץ
 - עצים לא בוגרים
 - גבול חוכנית

הערות:

- עצים לשמור יש לעבוד לפי המפרט לשמור עצים יש לאור קבוצות עצים לפי חוכנית ובהתאם להנחיות המפרט טכני אין לבצע עבודות עפר ברדיוס של 3 מטר מקצה גזע העץ ללא תאום עם מבצע הסקר.
- חוכנית זו אינה היתר לכריחה והתקנת עצים. יש לבצע נוהל היתר כריחה והתקנת עץ מול פקדון ישרות קק"ל מטפס לבקשת כריחה והתקנת עץ לחריד דרך אתר אינטרנט של קק"ל.
- סקר זה הנו סקר נופי אירונמי ואינו סקר הערכת סיכונים/סקר בטוחות.
- כל פגיעה בעץ הכוללת בפגיעה במערכת השורשים, גזע וקוף יש להודיע למבצע הסקר לתרוח בטפול בעץ.
- 100% מהעצים בסקר ניתן לשני טפוסים להיתר זה, בהתאם לצרכי הבינה בחובה וחשיתית.

