

הועדה המקומית לתכנון ולבניה - קרית
 קריית מוצקין, קריית ביאליק, קריית ים

תכנית ב.ע. ספורטת מס' 178/ק
הומלץ למתן תוקף
 בישיבה ה- 245 ביום 7.3.69

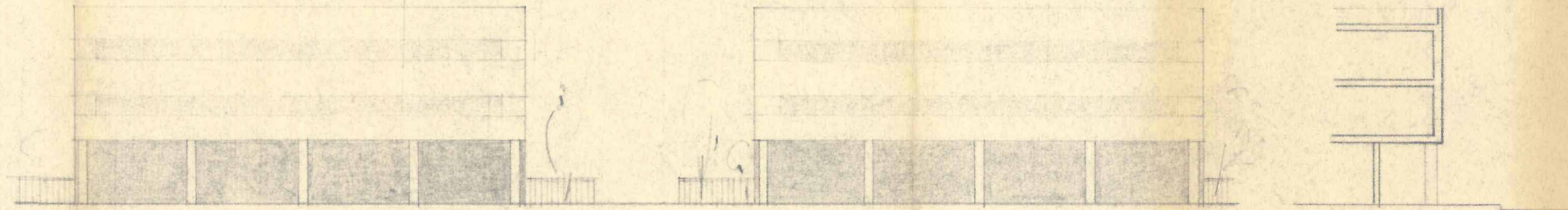
יושב ראש הועדה
 מהנדס הועדה

הועדה המקומית לתכנון ולבניה - קרית
 קריית מוצקין, קריית ביאליק, קריית ים

תכנית ב.ע. ספורטת מס' 178/ק
הומלץ להפקדה
 בישיבה ה- 234 ביום 22.3.68

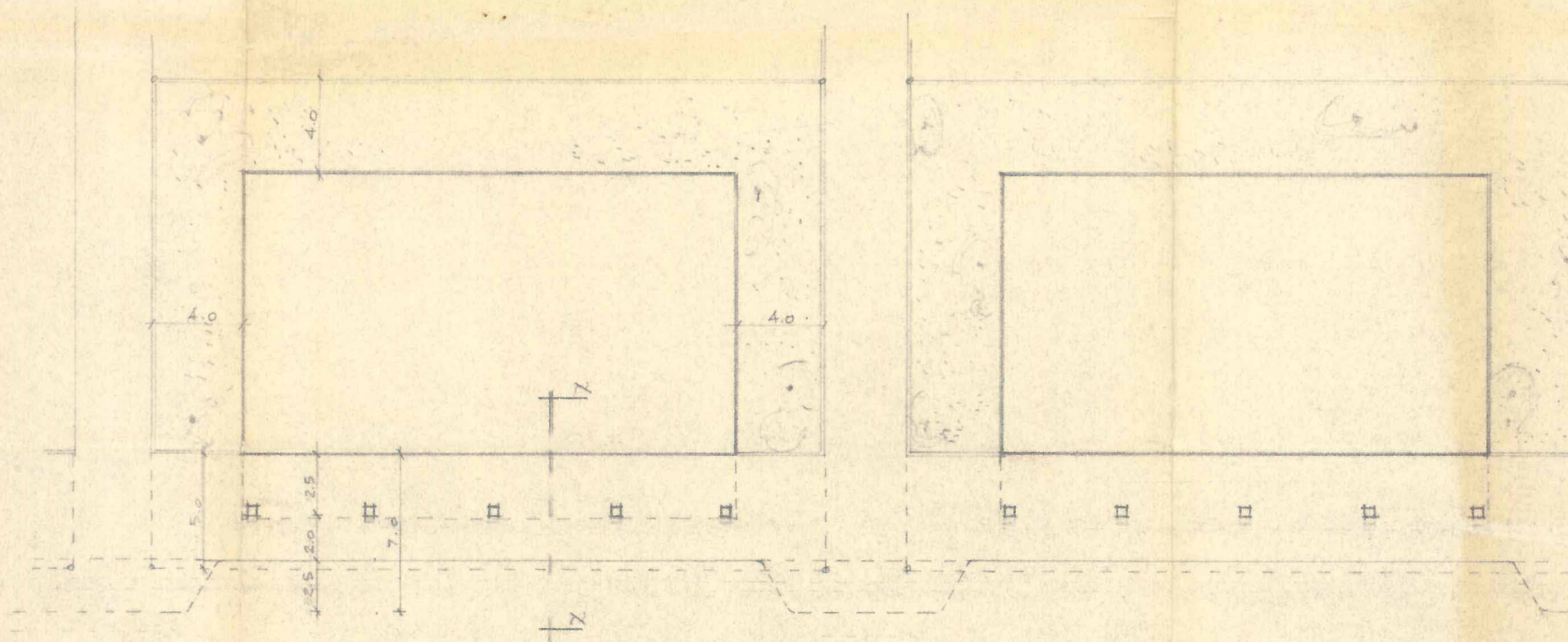
יושב ראש הועדה
 מהנדס הועדה

נספח לתכנית ב.ע. מס' 178/ק
עיצוב ארביטקטוני לחזיתות החזיות
 ע"י רחל לוי-גורן
 ק.מ. - 1:200



חזיתות לרא' להמן

תתך א-א



תכנית

משרד הפנים
חוק התכנון והבניה תשכ"ה-1965
 מחוז: חי'מ.
 מרחב תכנון מקומי: קריית-מוצקין
 תכנית מס': 178/ק
 הועדה המחוזית בשיבתה ה- 54
 מיום: 4.6.68
 החליטה להפקיד את התכנית למכירת לעיל.
 יושב ראש הועדה: יושב ראש לתכנון

תכנית מס' 178/ק סורסמה להפקדה בלתיים
 חריטומים מס' 1495 מיום 26.12.68 עמוד 535

משרד הפנים
חוק התכנון והבניה תשכ"ה-1965
 מחוז: חי'מ.
 מרחב תכנון מקומי: קריית-מוצקין
 תכנית מס': 178/ק
 הועדה המחוזית בשיבתה ה- 75
 מיום: 20.5.69
 החליטה לתת תוקף לתכנית למכירת לעיל.
 יושב ראש הועדה: יושב ראש לתכנון

תכנית מס' 178/ק סורסמה למתן תוקף בלתיים
 חריטומים מס' 1554 מיום 25.9.69 עמוד 48

ע"י רחל לוי-גורן