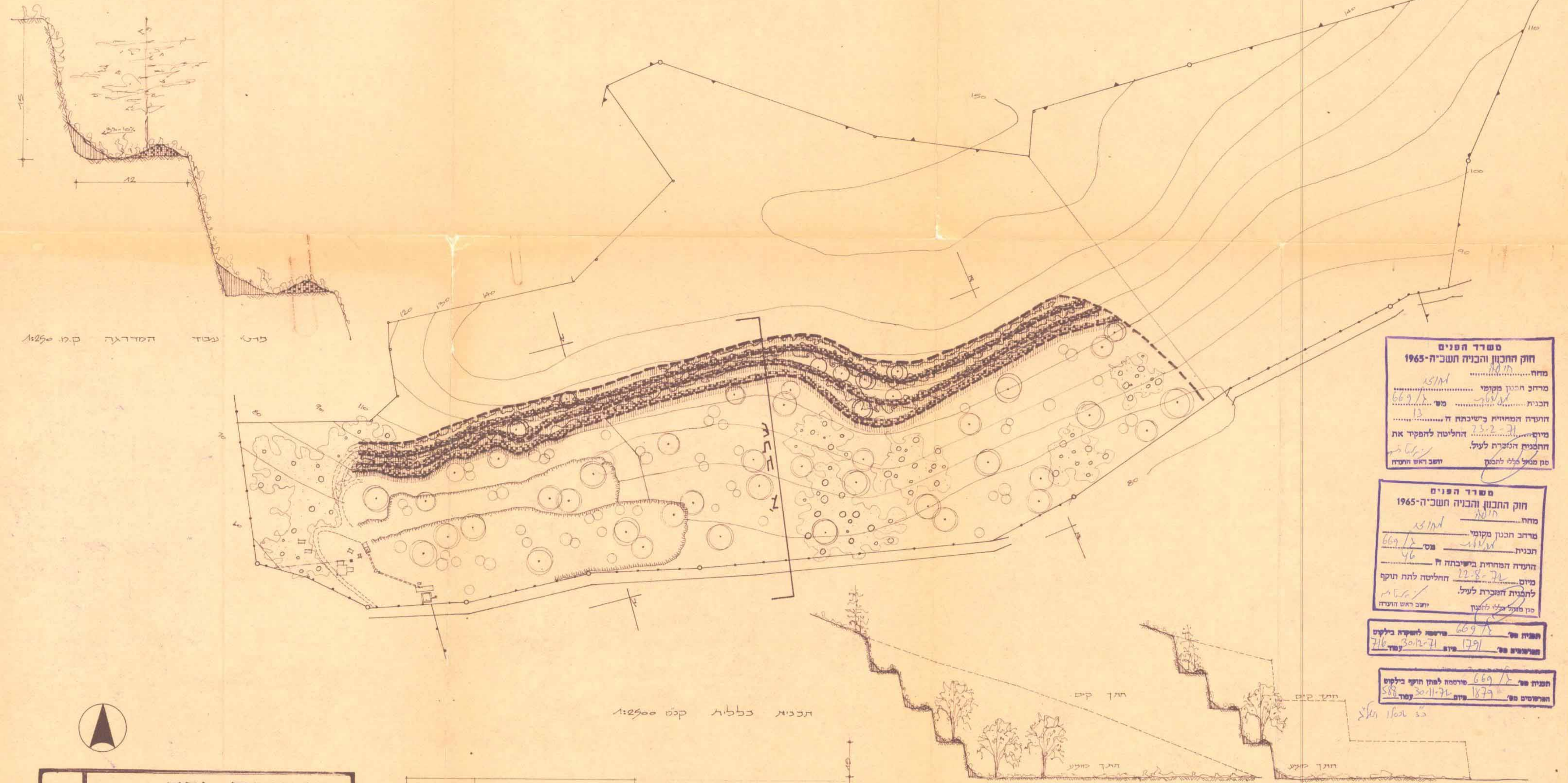


מס' 1 ג. 669/א - 37/א



מס' 1:250 ק.מ. הסדרה עבוד

תכנית כללית קט" 1:2500

משרד הפנים
חוק התכנון והבניה תשכ"ה-1965
 מחוז: מ"א
 מרחב תכנון מקומי: מ"א
 תכנית: 669/א
 התעדה המחוזית בשיבתה זו: 13
 מיום: 23-2-71
 החליטה להפקיד את החלטת המועצה לעיל.
 יושב ראש המועצה

משרד הפנים
חוק התכנון והבניה תשכ"ה-1965
 מחוז: מ"א
 מרחב תכנון מקומי: מ"א
 תכנית: 669/א
 התעדה המחוזית בשיבתה זו: 46
 מיום: 22-8-71
 החליטה לתת תוקף לחלטת המועצה לעיל.
 יושב ראש המועצה

תכנית מס' 669/א מורכבת לתוכנית בילוקים
 הנושאים מס' 179 מיום 30.11.71 עמ' 716

תכנית מס' 669/א מורכבת לתוכנית בילוקים
 הנושאים מס' 1879 מיום 30.11.71 עמ' 588



מחצבת ורד
תכנית כללית

שרטוט	מ"א	תאריך	2.2.71
בקר	מ"א	ק"מ	1:250, 1:2500, 1:10000

אדריכלות ותכנון נוף
 חיפה עסק הייח"ם 12.מל: 525256

	קו טרסה
	מל"י אדמה בעומק הטרסה
	מל"י אדמה בשפת הטרסה
	קמחיה טכונה של שיחים ועצים
	עצים ושיחים בודדים
	טרסות קיימות (בתכנית)
	קו טרסות קימור (בתוך)

על כל בילוק יבנה יחידה אחת לפחות על כל טיפוס או אי התאמה על זיכרון להודיע למועצה הארבע-עשרה חודשים לפני תחילת הבנייה.

הערה: תכנית זו מבטלת את תוכניתנו מס' 164.1 מאריך 15.10.69

תוך 1:1000 ק"מ מ-מ-מ יתנוטו צמחים

תוך 1:1000 ק"מ

מ"א/א
 חתום