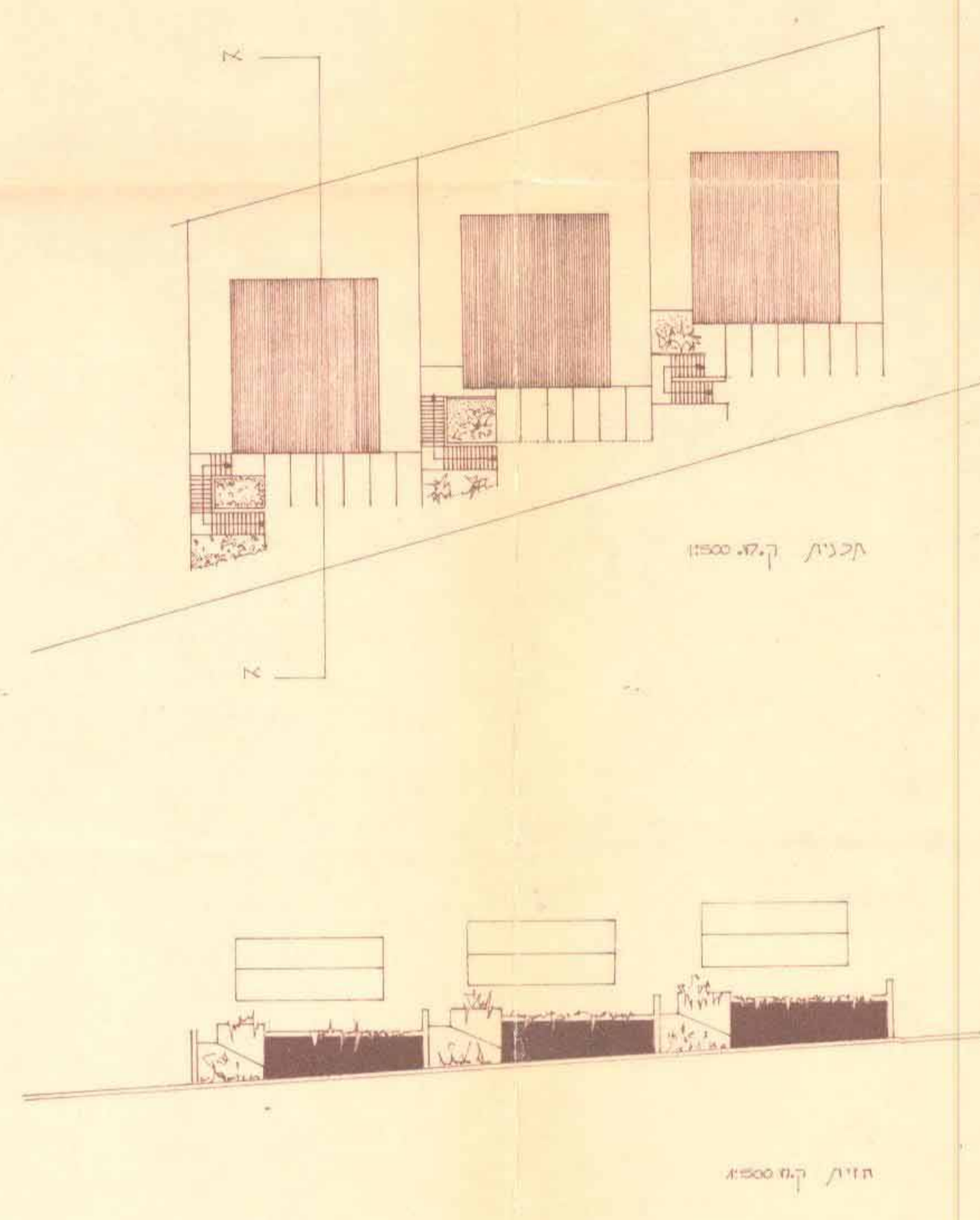
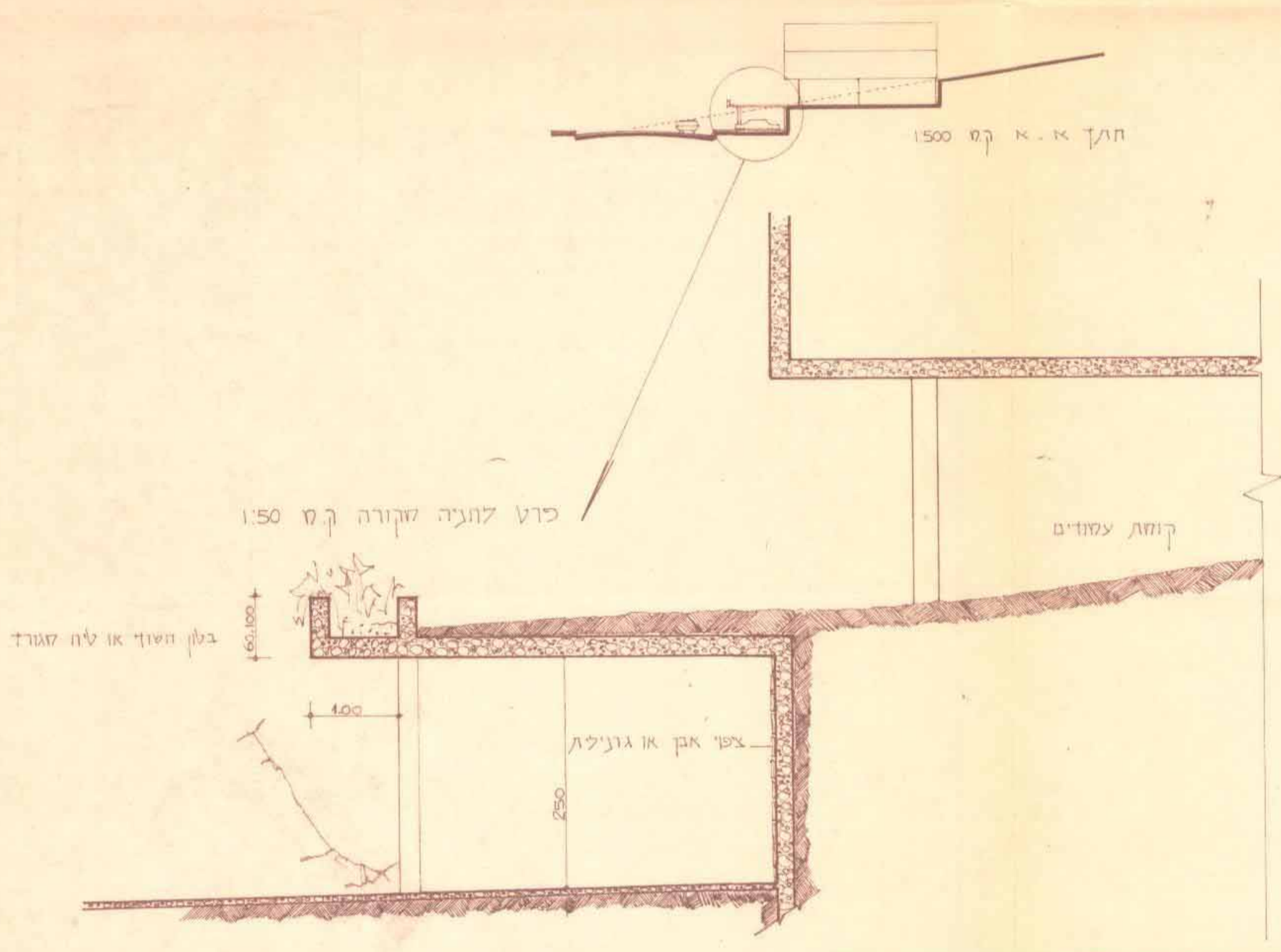


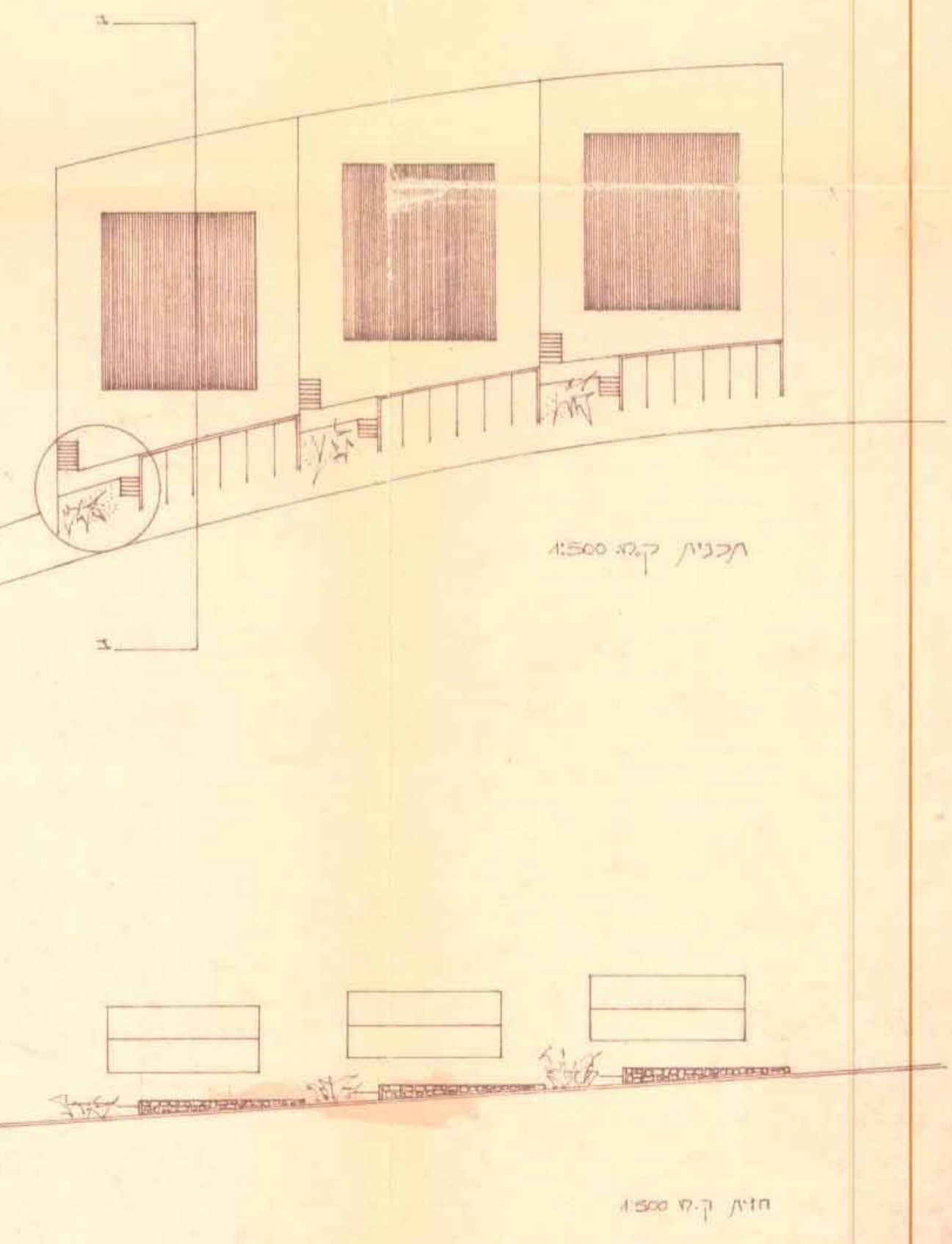
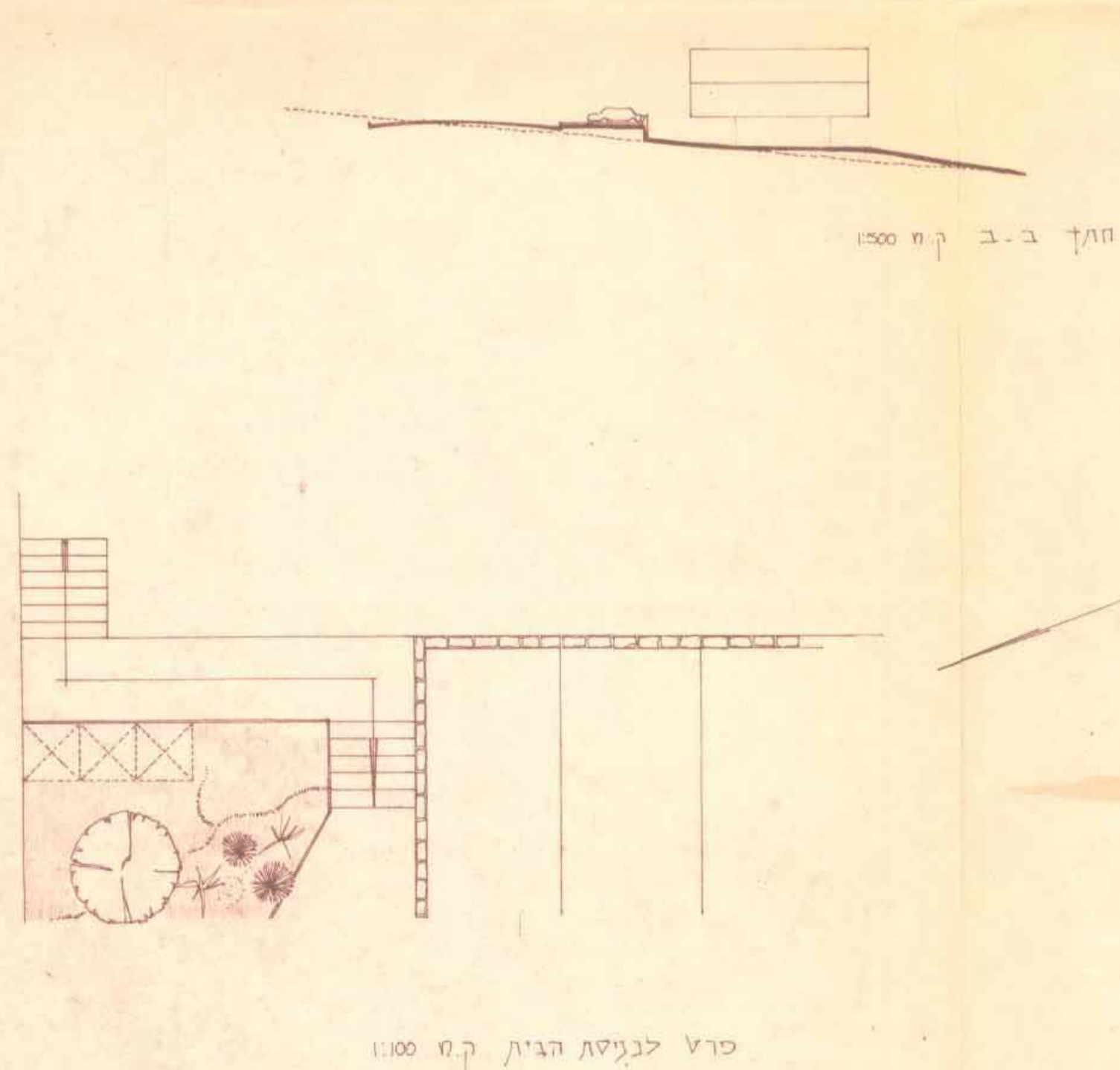
פרטי חנייה

נספח מצורף לשנוי תכנית מתאר מקומית תכנית מס חפ" 1410 (נספח מס 3)  
 אחוזה דרומית ג' חלק מגושים 10800, 12264

פתרון לתניה שקורה בחלק העליון של הכביש



פתרון לתניה בחלק התחתון של הכביש



|                  |                      |
|------------------|----------------------|
| הועדה            | התכנית והבניה - חיפה |
| ת.צ. מס חפ" 1410 | ה.ת.צ. מס חפ" 1410   |
| בישיבה ה-34      | ב-9.38               |
| ישיב ראש הועדה   | מ.ה.ר. העיר          |

|                                    |                  |
|------------------------------------|------------------|
| הועדה המקומית לתכנית והבניה - חיפה | ת.צ. מס חפ" 1410 |
| הוספת לפתח תוקף                    | ב-9.38           |
| בישיבה ה-34                        | ב-2.28           |
| ישיב ראש הועדה                     | מ.ה.ר. העיר      |

|                       |                              |
|-----------------------|------------------------------|
| משרד הפנים            | חוק התכנון והבניה תשכ"ה-1965 |
| מרחב תכנון מקומי      | חיפה                         |
| הכנת שטח              | 1410/חפ" 1410                |
| הוצעה המחצית בשיבתה ח | 20                           |
| מיום החליטה לזאת תוקף | 21.2.80                      |
| לחכמת הלוכרת לעל      | ישיב ראש הועדה               |

|                     |                     |
|---------------------|---------------------|
| תכנית מס            | 1410/חפ" 1410       |
| מסמכת לחקירת בילקום | מסמכת לחקירת בילקום |
| מסמכת מס            | 2392                |
| מסמכת מס            | 2392                |

|                        |                        |
|------------------------|------------------------|
| תכנית מס               | 1410/חפ" 1410          |
| מסמכת לפתח תוקף בילקום | מסמכת לפתח תוקף בילקום |
| מסמכת מס               | 2392                   |
| מסמכת מס               | 2392                   |

|                  |                    |
|------------------|--------------------|
| ת.צ. מס חפ" 1410 | ה.ת.צ. מס חפ" 1410 |
| בישיבה ה-34      | ב-9.38             |
| ישיב ראש הועדה   | מ.ה.ר. העיר        |