

תכנית מס' ג/199

המחזה שינוי לתוכנית מתאר ג/322 א-ש/316
תכנית בינוי ועיצוב ארכיטקטוני
לשטח המסחרי באזור התעשייה קיסריה

נספח מס' 2
כרט חתך וחזית (ארקדה)

תאריך: 25.10.98
הועדה המקומית-שומרון
1998-11-2
נתקבל

1. גושים: 10662, 10661, 10658
חלקות: 1, 1, 1

- בעל הקרקע: החברה לפיתוח קיסריה בע"מ
גני קיסריה בע"מ
החברה לפיתוח קיסריה
איומנר בניין זה הושלם בע"מ
- היזם: קרן קיסריה באמצעות החברה לפיתוח קיסריה בע"מ
גני קיסריה בע"מ
- עורך התכנית: גיורא גור אדריכלים

הועדה המקומית לתכנון ולבניה - השומרון
תכנית מס' 199/ג
הומלצה להפקדה
כיסבה מס' מיום
תאריך ידיר הועדה

הועדה המקומית לתכנון ולבניה - השומרון
תכנית מס' 199/ג
הומלצה לאישור
כיסבה מס' מיום
תאריך ידיר הועדה

הודעה על הפקדת תכנית מס' 199/ג
מורסמה בילקוט הפרסומים מס' 4665
מיום 23.9.98

משרד הפנים מחוז חיפה
ועד התכנון והבניה העירוני-1993
אישור תכנית מס' 199/ג
הועדה המחוזית לתכנון ולבניה החליטה
ביום 9.9.98 לאשר את התכנית
ידיר הועדה המחוזית

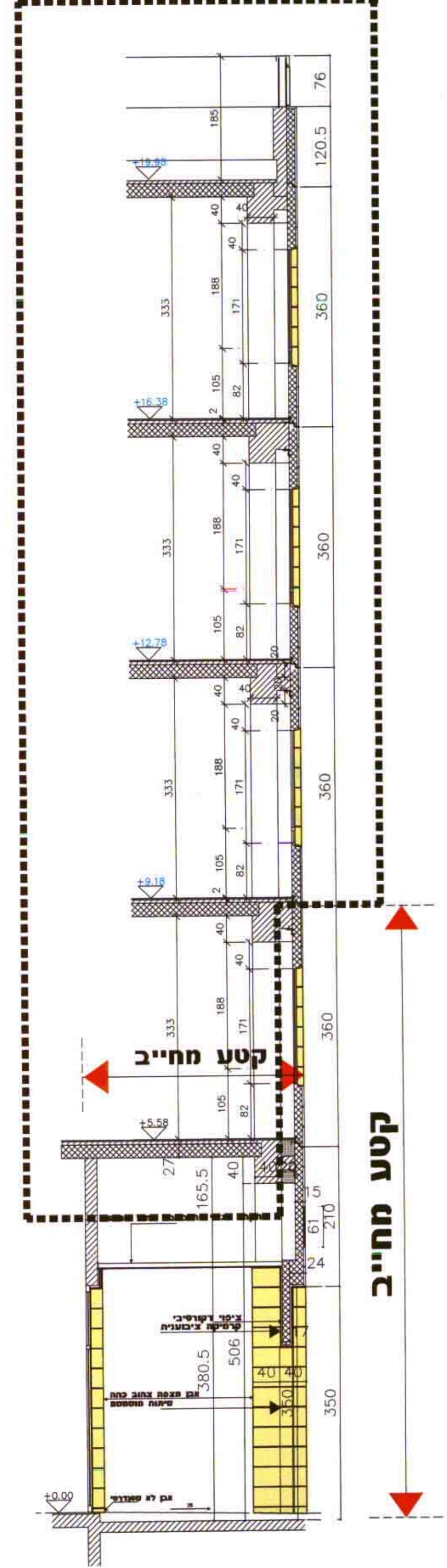
הודעה על אישור תכנית מס' 199/ג
מורסמה בילקוט הפרסומים מס' 4718
מיום 31.12.98

- הערות:
- המידות המסומנות ומוקפות בעיגול - לא מחייבות - מנחות בלבד.
 - האזורים המסומנים בחזית ובחתך כאזורים מנחים, ניתן לבצע בהם שינויים ואקטורטיבות בהתאם לאפשרויות החומרים המפורטות בתקנון ובאישור הועדה הארכיטקטונית.

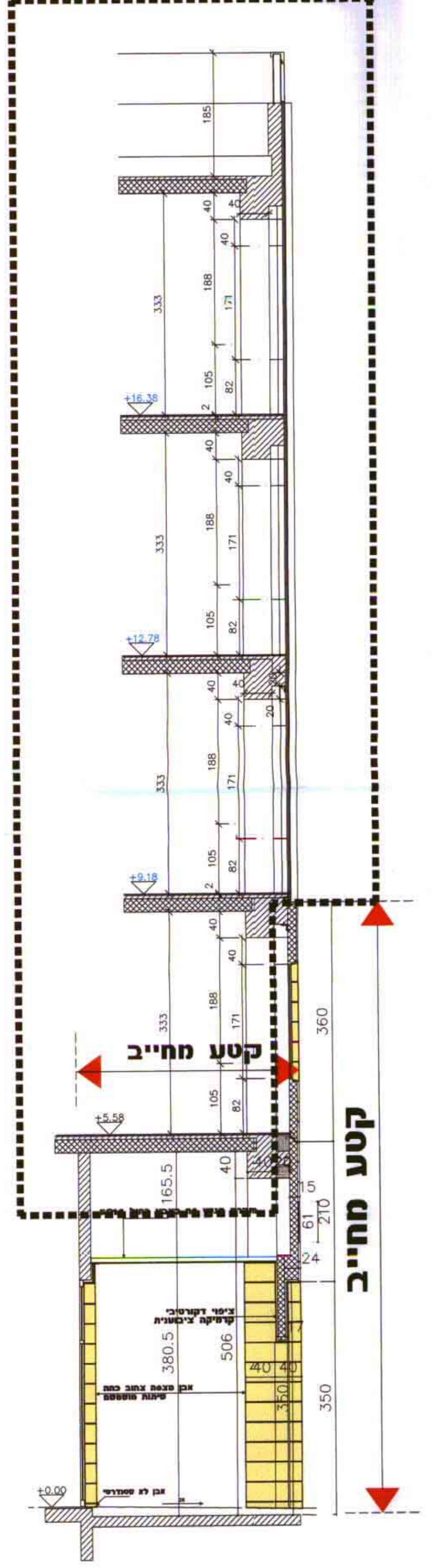
מקרא

- קיר מסך / אלומיניום / פסיפס
- או ציפוי קשוח אחר
- ציפוי אבן
- בניה קונבנציונלית
- בניה סרומית
- ציפוי דקורטיבי - גרניט פורצלן

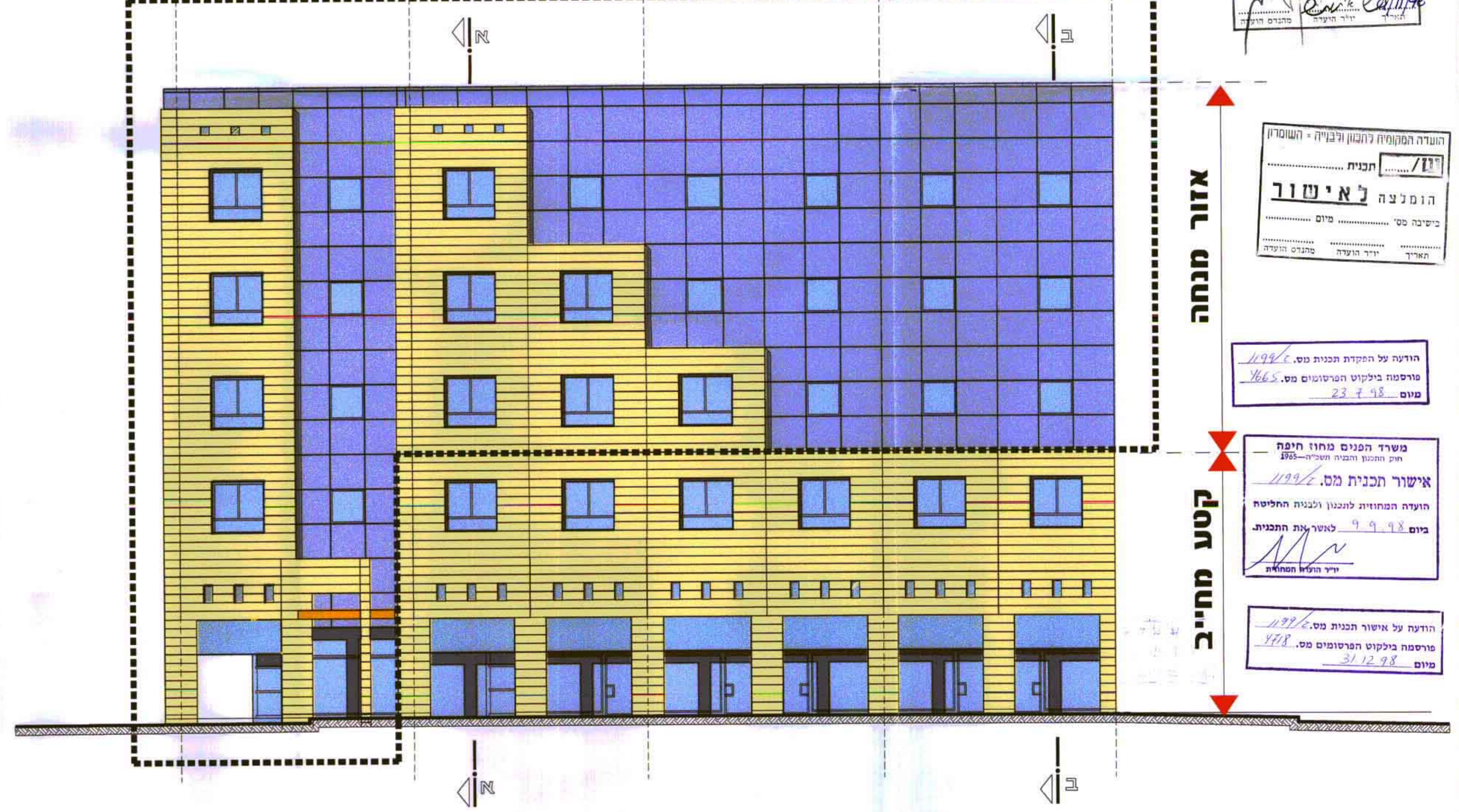
אזור מנחה



אזור מנחה



אזור מנחה



חתך א-א ק.מ. 1:50

חתך ב-ב ק.מ. 1:50

קטע חזית 1:100