

נספח 4

גבעת פינר - מערכת ביוב ומים

מערכת ביוב

1.1 מערכת האיסוף

- א. מערכת האיסוף תכלול רשת ביבים גרביטציוניים אשר יונחו ברצועות הזרכים ובמעברים ציבוריים עפ"י התב"ע.
- ב. במקומות בהם לא ניתן לחבר מגרשים אל קו ביוב המונח בכביש (כאשר הכביש גבוה מהמגרש) יותר עפ"י תקנון התב"ע, הנחת ביבים מקומיים סמוך לקוי הגבול בין מגרשים שמחתיהם, עד לחיבור לקו הביוב הציבורי הקרוב.

שטח התכנית מתחלק ל-3 איזורי ביוב.

- איזור ביוב דרומי המתנקז אל המאסף הדרומי.
- איזור ביוב מרכזי המתנקז אל המאסף המרכזי.
- איזור ביוב צפוני, הכולל את הישוב הקיים, המתנקז כיום אל מתקן טיהור קומפקטי קיים. מתקן זה יבוטל ושפכיו יחוברו אל המערכת האזורית באמצעות המאסף הצפוני, המוצע.

1.2 מערכת ההולכה

מערכת ההולכה מתבססת על תכנית האב לביוב לישובי גוש זבולון ורכסים שהוכנה ע"י משרד "בלשה - ילון" אשר על פיה יחובר פינר למערכת האזורית כמפורט להלן:

המאספים הדרומי, המרכזי, והצפוני יתנקזו מערבה אל אפיק הוואדי שמערב לישוב. בדרך העפר הקיימת לאורכו של אפיק זה יונח מאסף ביוב עד לנחל ציפורי. בדרך הקיימת לאורך הנחל יונח מאסף גרביטציוני (מאסף פינר) אשר בדרכו יקלוט את שפכי קיבוצי גוש זבולון ויגיע עד תחנת השאיבה האזורית שבמבואות כפר חסידים הסונקת את שפכי האיזה אל מכון הטיהור של "איגוד ערים לביוב - חיפה".

1.3 מערכת הטיהור וההשבה

שפכי רכסים וגוש זבולון ובכללם הישוב פינר, יטופלו במכון הטיהור של "איגוד ערים לביוב - חיפה" אשר בו שותפה המוא"ז גוש זבולון שבתחום שיפוטה נמצא פינר. קולחי מכון טיהור זה מושבים להשקיה במסגרת מפעל ההשבה של תשלובת הקישון.

מערכת המים

אספקת המים 2.1

אספקת המים לישוב תהיה ממפעל המים האיזורי של "מקורות" לצפון טבעון וישובי נחל ציפורי.

מפעל אזורי זה כולל את בריכת "קושט" בנפח 3,000 מ"ק וברום 223 מ' +. קו אספקה ראשי בקוטר 12" יונח מהבריכה עד למבואות הדרומיים של הישוב.

איגום 2.2

בהתחשב בקירבתה של בריכת "קושט" לישוב ובהעדר שטחים שולטים בקרבת הישוב, נקבע על דעת "מקורות" כי במקרה הנדון ישמר האיגום הישובי בבריכת "קושט" ולא בישוב עצמו.

אזורי לחץ 2.3

שטח התכנית יחולק ל-2 איזורי לחץ:

אזור הלחץ התחתון - המשתרע מתחת לרום 180 מ' +.
אזור לחץ עליון - המשתרע מעל רום 180 מ' +.

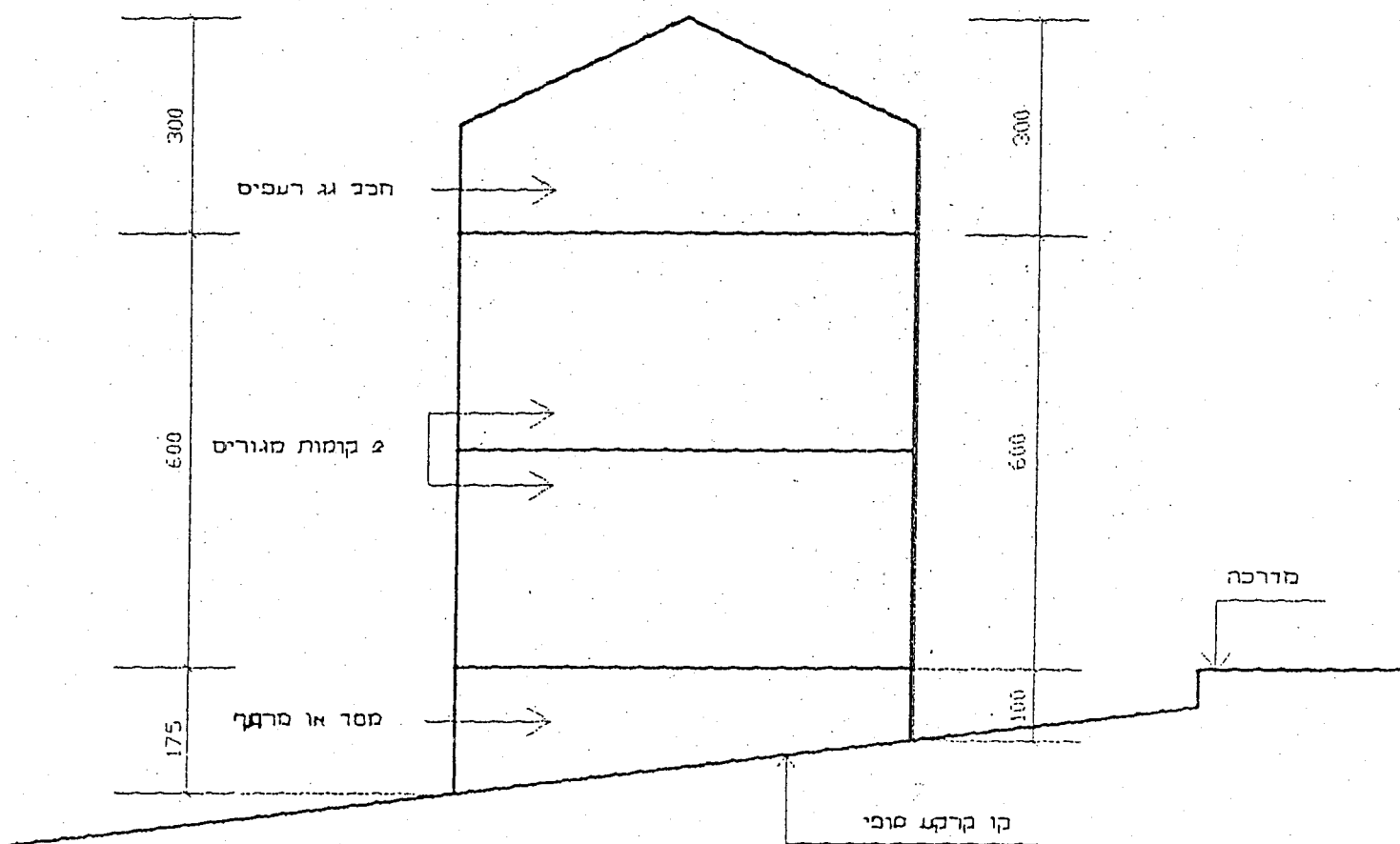
איזור הלחץ התחתון יוזן ישירות מקו האספקה הראשי ויהיה בתחום שליטת "בריכת - קושט".

איזור הלחץ העליון יוזן מבוסטר אשר יותקן במבואות הדרומיים של הישוב.

הבוסטר יסנוק למגדל נופית הקיים ברום 232 מ' + וישלוט על איזור הלחץ העליון.

רשת חלוקה 2.4

רשת חלוקה בקטרים 8" ו- 4" חונח ברצועות הדרכים בטבעות אספקה עם מערך המגופים הדרוש.
רשת החלוקה תבטיח לחץ וטפיקה הדרושים לאספקה ולכיבוי אש.



ניספח מס 5 כתבנית מס 5/ב/מ/94 גבעת פינר
המחשה למעוף 3.3 בתקנון: גובה מבנים.

חוק התכנון והבניה תשכ"ה - 1965
ועדה מקומית לתכנון ולבניה
זבולון

מס. 294/25 תכנית 26
נידונה בישיבתה מס. 26 בתאריך 29/1/98
העוברה לוועדה המחוזית לתכנון ולבניה עם המלצה
למתן תוקף.
יושב ראש הועדה א.ה.ה.
מהנדס הועדה [Signature]

משרד הפנים מחוז חיפה
חוק התכנון והבניה תשכ"ה - 1965

אישור תכנית מס. 294/25
הועדה המחוזית לתכנון ולבניה החליטה
ביום 24.1.99 לאשר את התכנית.
נניח הועדה המחוזית [Signature]

הודעה על הפקדת תכנית מס. 294/25
פורסמה בילקוט הפרסומים מס. 4718
מיום 31.12.98

הודעה על אישור תכנית מס. 294/25
פורסמה בילקוט הפרסומים מס. 4773
מיום 24/06/99 דה 4248
י. גמאל התר"ט