

משרד תכנון  
 הועדה המחוזית לתכנון ולבניה  
 מרז' ויז'ט  
 28-11-2000  
 נת קבל  
 תיק מס'

נספח בינוי (מנחה) קני"מ 1:250 כ/מק/345

אדריכל לב דוד  
 14 ק. אתא  
 23105 ת. ת

חתימות: 11400

המתכנן:

היזם:

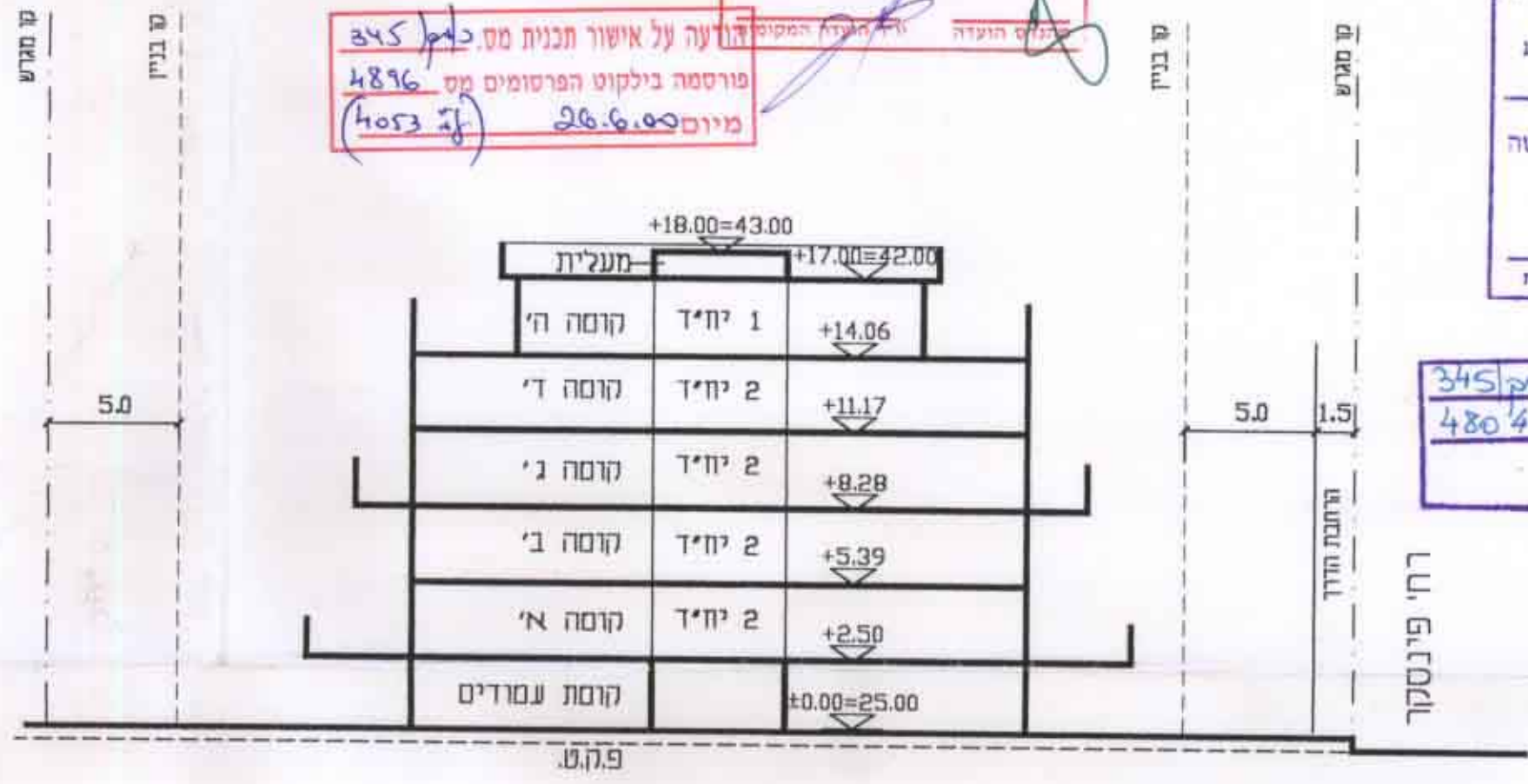
בעל הנכס:

הועדה המקומית לתכנון ולבניה  
 קרית-אתא  
 חוק התכנון והבניה תשכ"ה-1965  
 אישור תכנית מס. כ/מק/345  
 הועדה המקומית לתכנון ולבניה החליטה  
 ביום 28.6.99 לאשר את התכנית

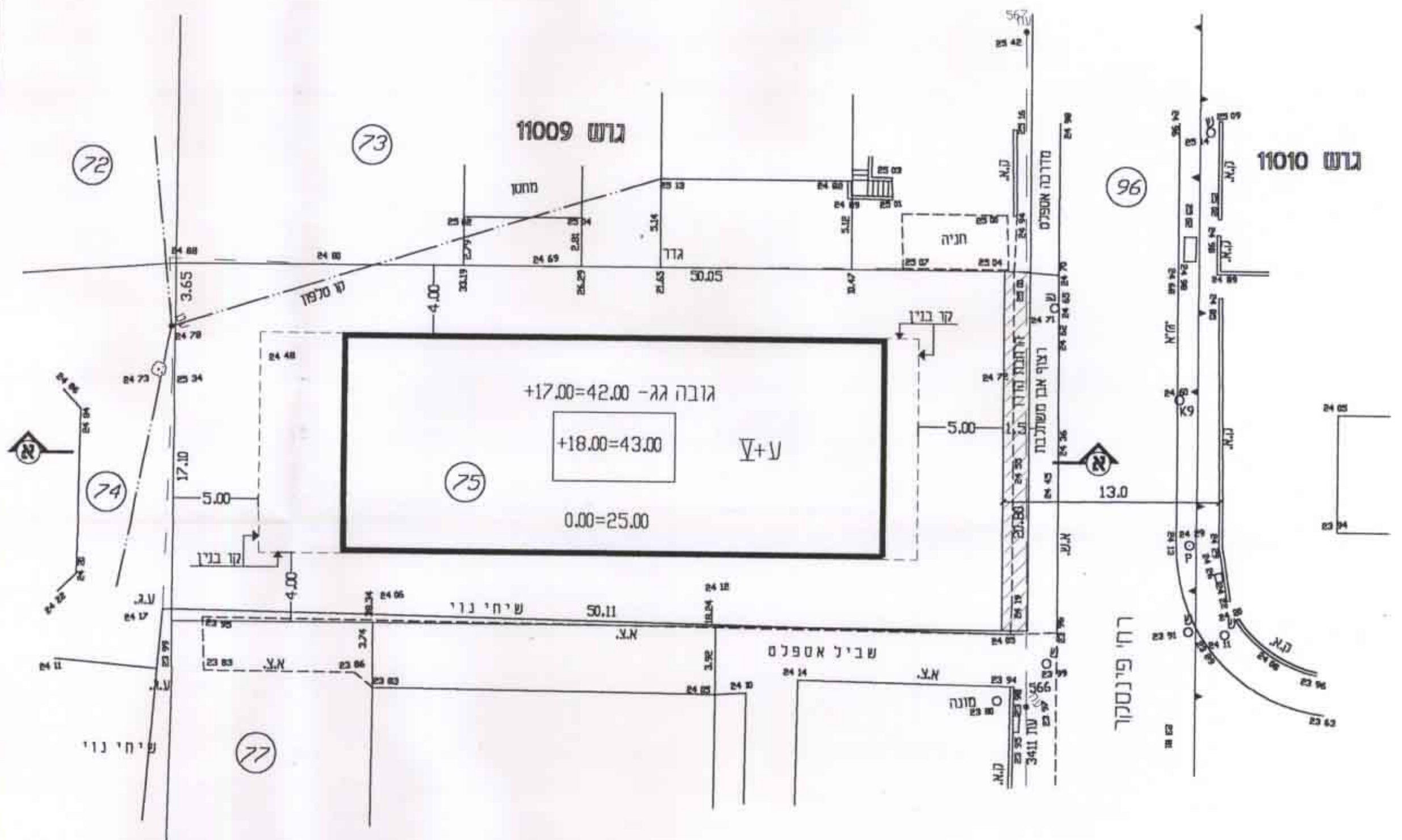
הועדה המקומית לתכנון ולבניה  
 קרית-אתא  
 חוק התכנון והבניה תשכ"ה-1965  
 אישור תכנית מס. כ/מק/345  
 הועדה המקומית לתכנון ולבניה החליטה  
 ביום 26.6.00 לאשר את התכנית

הועדה המקומית לתכנון ולבניה  
 קרית-אתא  
 חוק התכנון והבניה תשכ"ה-1965  
 הפקדת תכנית מס. כ/מק/345  
 הועדה המקומית לתכנון ולבניה החליטה  
 ביום 28.6.99 להפקיד את התכנית

הודעה על הפקדת תכנית מס. כ/מק/345  
 פורסמה בילקוט הפרסומים מס. 4804  
 מיום 25.9.99



חתך עקרוני



תכנית העמדה

תאריך עדכון: 10.04.00