

3/306 ק' כחול 3

אלמוג ב.צ.
בניה והשקעות בע"מ
70-05-2002
נתמסל

נספח תנועה וחניה

מצורף לתכנית מס' קו 306 ד' שינוי ייעוד מאיזור מגורים ב' לאיזור מגורים מיוחד בק. מוצקין

בעלי הקרקע: מפעלים 15 חיפה

יומי התכנית: אלמוג את מקדסי בניה והשקעות בע"מ רח' הפטיש 1 ט. הכרמל, טל: 8577080, פקס: 8577081

עורך התכנית: אלמוג אדריכלים בע"מ רח' האתגר 4 ט. הכרמל טל: 8578008 פקס: 8580426

משרד הפנים
הועדה המחוזית לתכנון ובנייה
חיפה
16-10-2002
כ ת ק ב ל
בית מס.

משרד הפנים מחוז חיפה
חוק התכנון והבניה (תש"ל-1965)
אישור תכנית מס. 3366/02
הועדה המחוזית לתכנון ולבניה החלטתה
ביום 9.10.02 לאשר את התכנית.
יו"ר הועדה המחוזית

הודעה על הפקדת תכנית מס. 3366/02
מורסמה בליקוט הפרסומים מס. 5165
מיום 27.9.02

הודעה על אישור תכנית מס. 3366/02
מורסמה בליקוט הפרסומים מס. 5132
מיום 10.12.02

טבלת חניות

144	מספר יחיד:
1.40	יחס החניות ליחיד
202	סה"כ חניות דרושות:
150	חניון תת קרקעי:
57	חניות במגרש עליון
57	צד צפון:
13	חניות ציבוריות במגרש עליון צד דרום:
207	סה"כ חניות מתוכננות ללא ציבוריות במגרש:

מקרא:

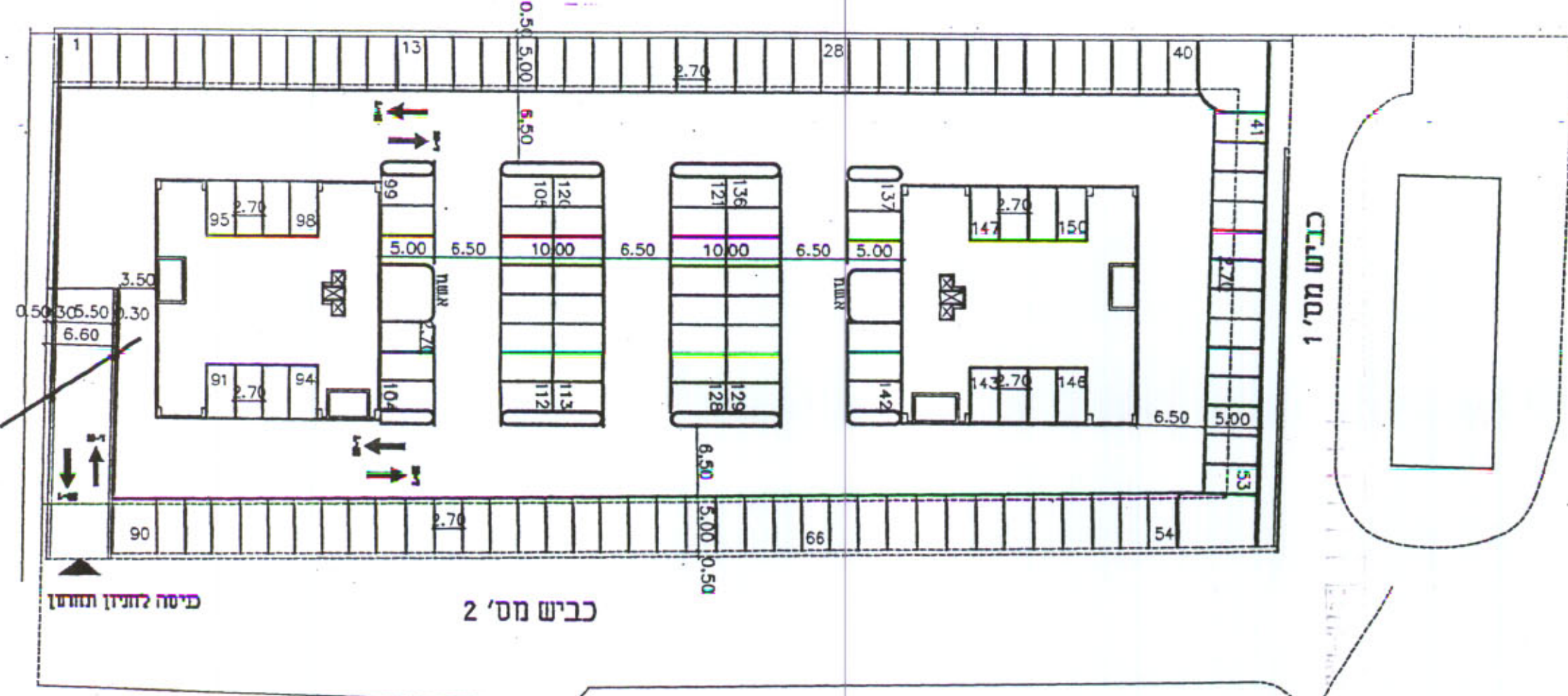
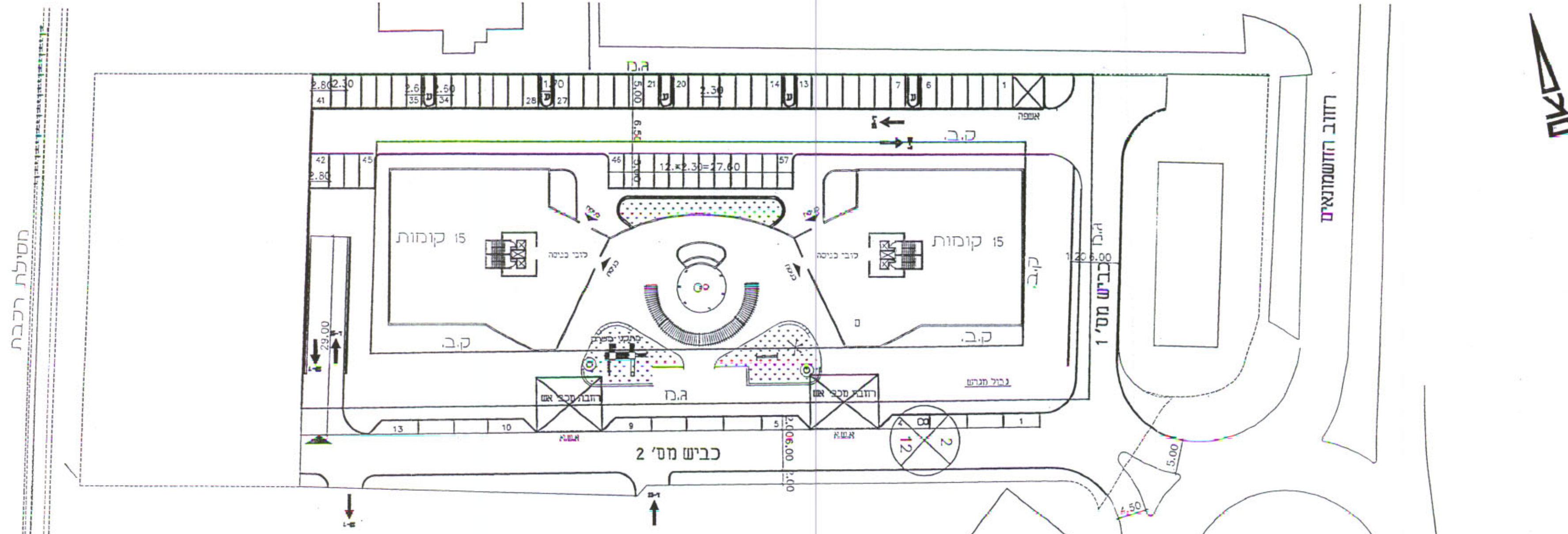
- ע - ערוגה מוגבהת
- א.ש.א - אבן שפה אי
- א.ש.מ - אבן שפה מונמכת

4	ענדרון רישומים לפי ועדה מחוזית	09.04.02
3	ענדרון גבולות מגרש	26.3.02
2	ענדרון חניות	29.5.01
1	ענדרון חניות	10.1.01

מס' שניי: תאריך: XREF:

התכנית: אלמוג - קרית מוצקין
נספח תנועה לתב"ע ק/306 ד'
רצאה: 4; מס שרטוט: 1-1289; לעיון ולמכרז/לבנייה: 14.8.00; תאריך: 1:500

יפה יהודה אשד
Holland Str. 28 Haifa
Tel. 8251149 רח' הרלנד 28 חיפה טל.



אינג' יהודה אשד
רח' הולנד 28 חיפה 34987
טל. 04-8251149

אלמוג את מקדסי
בניה והשקעות בע"מ
מחזור מס. 14
מיום 14.8.00
ט. 04-8554666



אלמוג אדריכלים בע"מ

אינג' יהודה אשד
רח' הולנד 28 חיפה 34987
טל. 04-8251149

גיל לוי
הודעה על אישור תכנית מס. 3366/02
מורסמה בליקוט הפרסומים מס. 5132
מיום 10.12.02

משרד הפנים
הועדה המחוזית לתכנון ובנייה
חיפה
15/10/02