

נספח מ'נ' לתנ"כ מס' 1212/11.12.00

4

25/1

נספח מס' 1

3-4240

48 תב' (מק' 1212/3 תיבה - צלל אלל

חפ/מק/ 1212 ד'

תכנית מס'

העברת זכויות בניה והגדלת אתר לבנין צבורי בין שביל צבורי מס' 508, דרך יד לבנים ורח' וינר

קנה מידה : 1:200

נספח בנוי מנחה

ועדה מקומית - תיסה

אישור תכנית מס' 1212/1

הועדה המקומית החליטה לאשר את התכנית בשיעור מס' 46 ביום 1.1.2001

עמדה מצנע

סמנכ"ל עמנו

11-02-2001

המתכנן

ועדה מקומית - תיסה

הפקדת תכנית מס' 1212/1

הועדה המקומית החליטה להפקיד את התכנית בשיעור מס' 25 ביום 17.1.2000

(- מצנע)

יו"ר הועדה

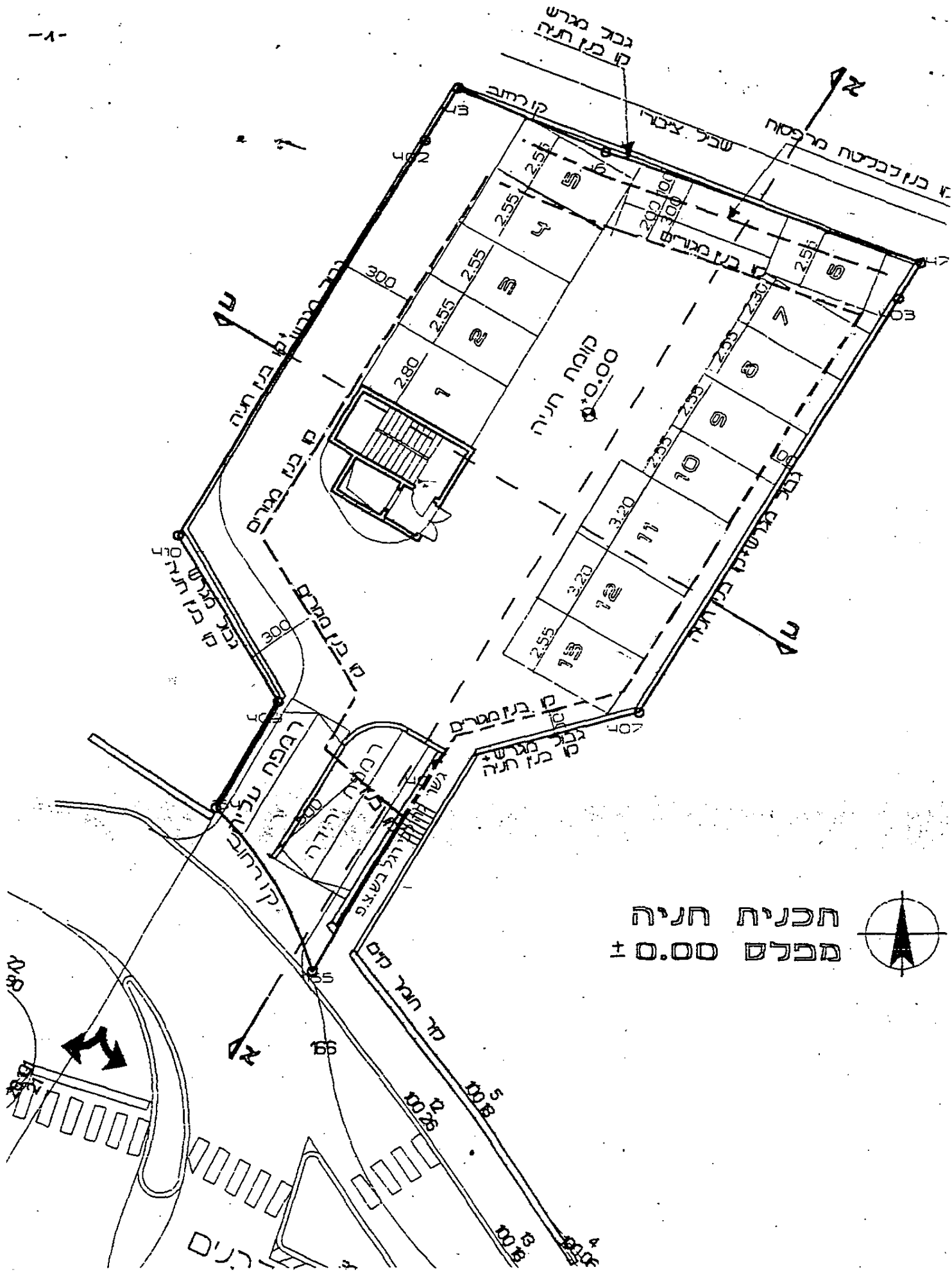
כאמ' גרינברג
אדריכל
מס' רשיון 2949

בעלי הקרקע

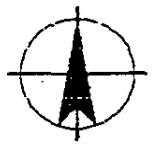
ליווה טיו"ת ינועבסקי ושות'
הב' המלנית לבנין בע"מ
איה מי עסקי גדל"ו בע"מ

היוזמים

ליווה טיו"ת ינועבסקי ושות'
הב' המלנית לבנין בע"מ
איה מי עסקי גדל"ו בע"מ



חכנית חניה
מכלס ± 0.00



גבול מדרש
קו גבול תחנה

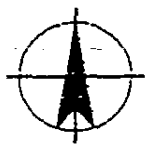
קו גבול בלסטח מרפסת

קו רחוב

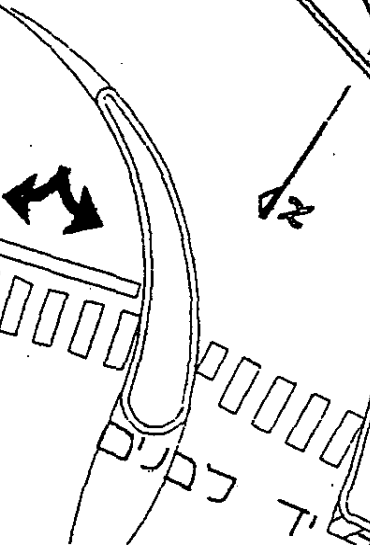
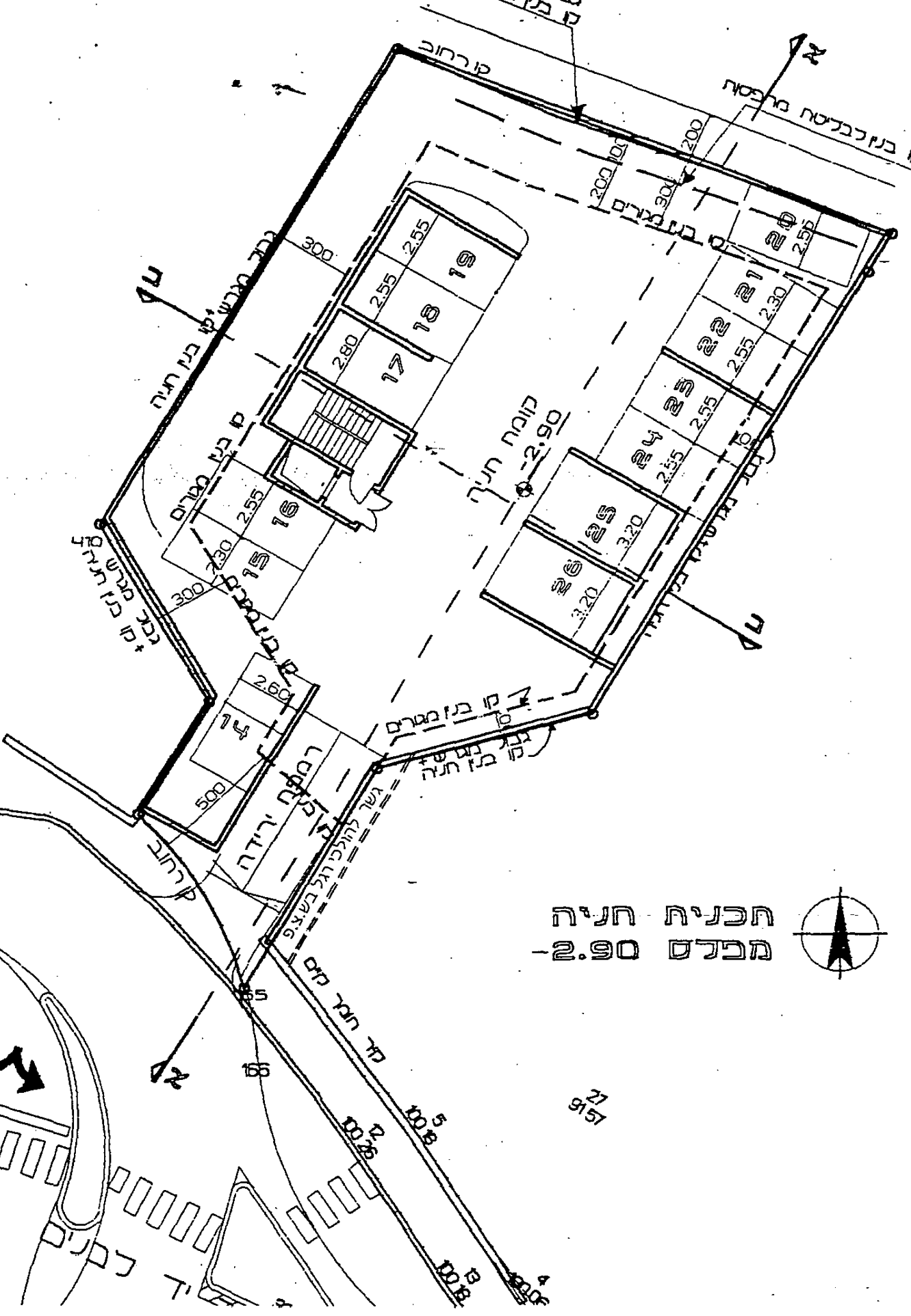
גבול מדרש יקר בין תחנה
קו גבול מדרש
קו גבול תחנה

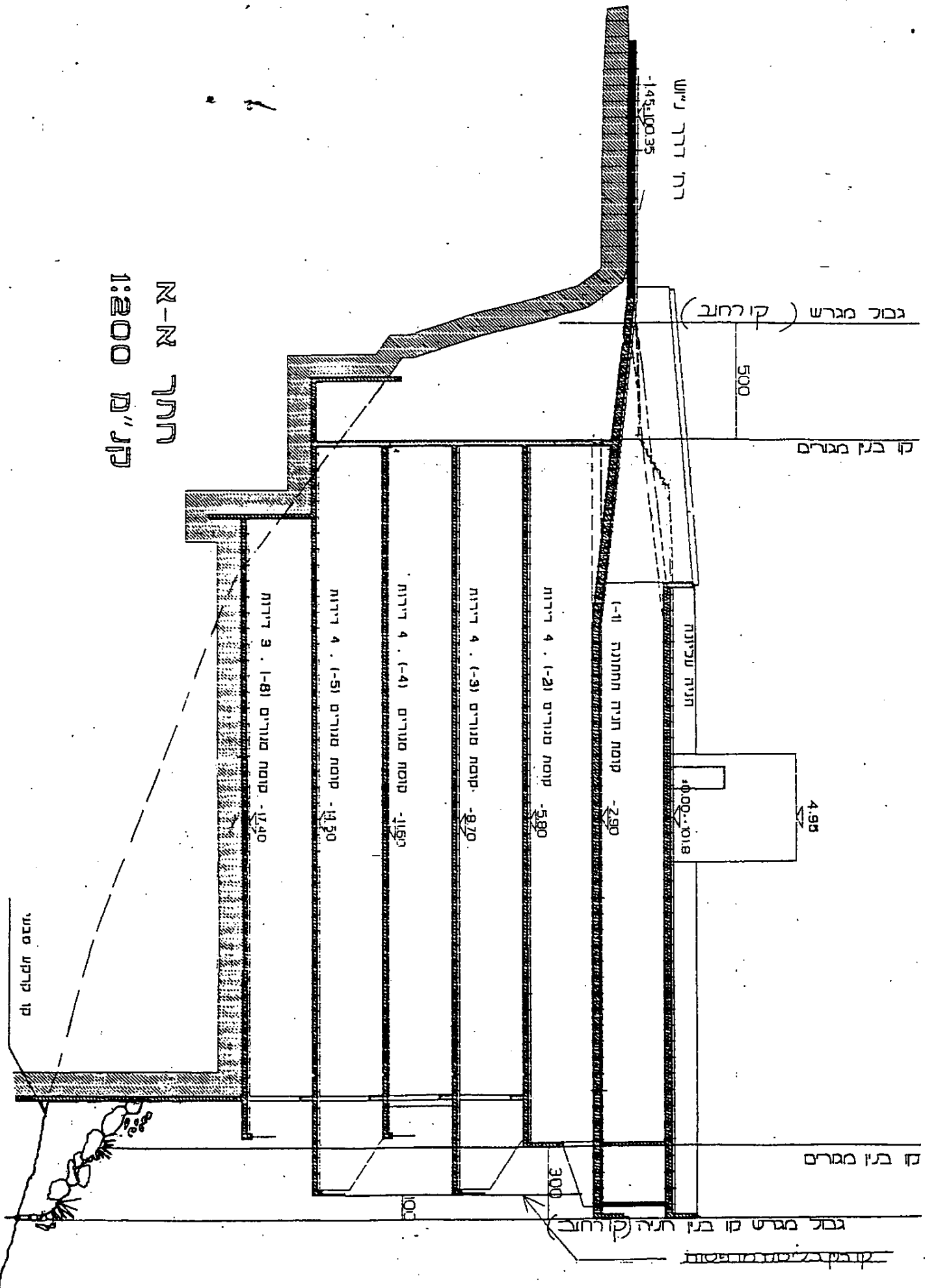
קומת תהילה
2.90

חכניח חנייה
מכלס 2.90



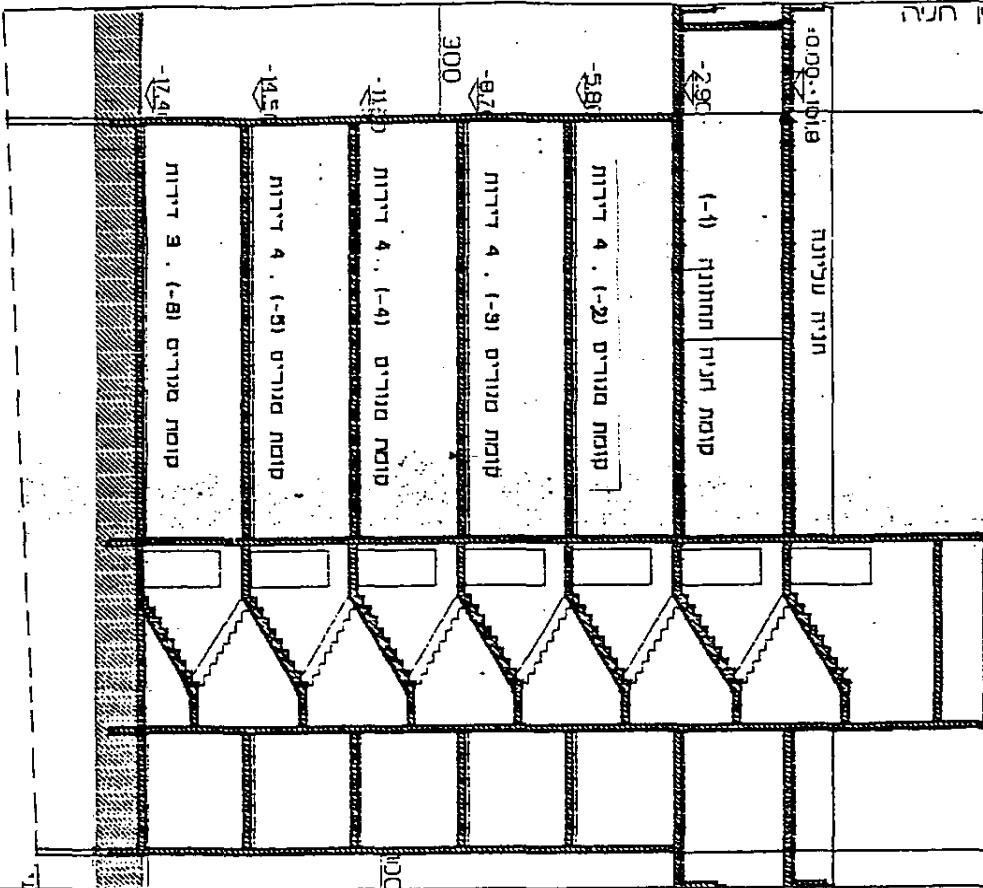
15157





גבול מגרש קו בנין חניה

קו בנין מפרים



פוליס: 0000000000
חניה עליונה

קומת הגיה החתונה (1-1)

קומת מנורים (1-2) 4 דירות

קומת מנורים (1-3) 4 דירות

קומת מנורים (1-4) 4 דירות

קומת מנורים (1-5) 4 דירות

קומת מנורים (1-6) 3 דירות

4.85

קו בנין מפרים

גבול מגרש קו בנין חניה

קו קרקע עובר

חתך ב-ב

תנ"מ 1:200