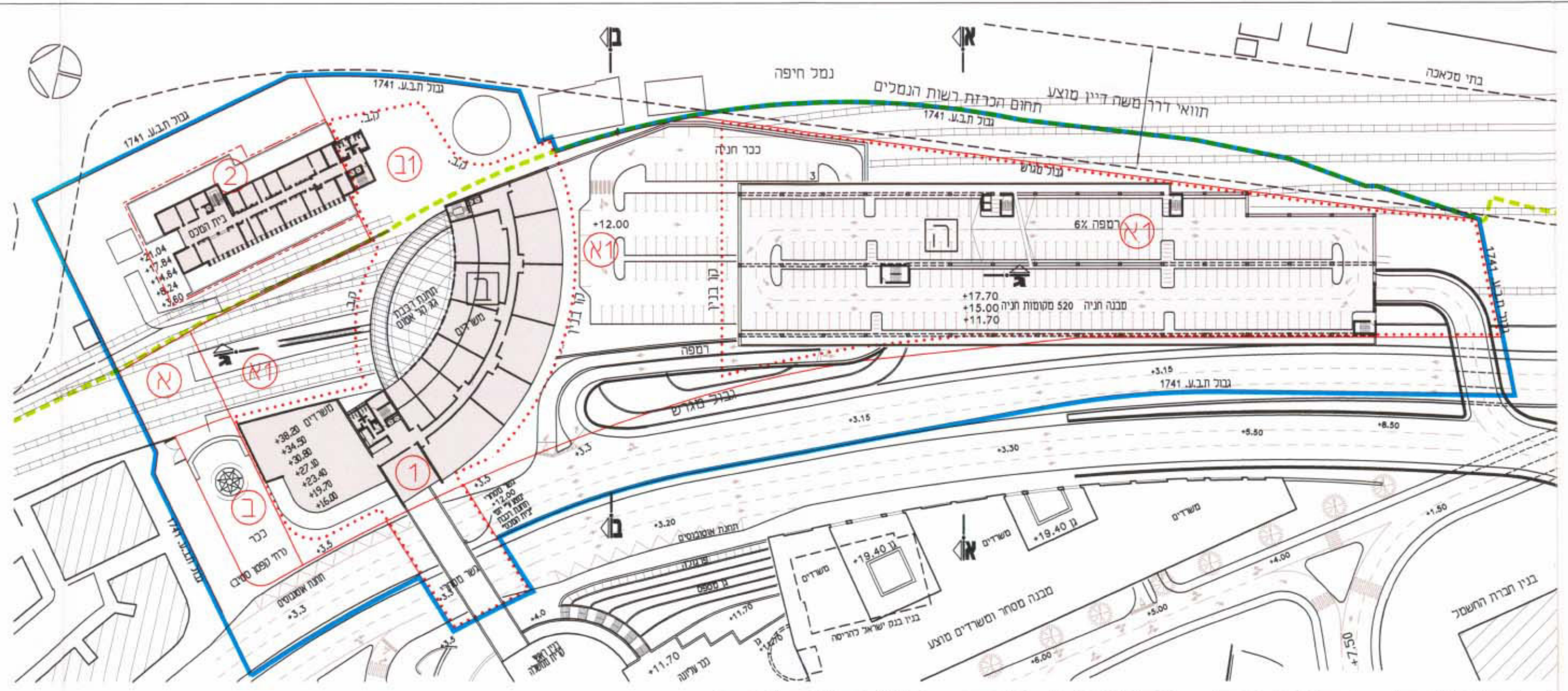
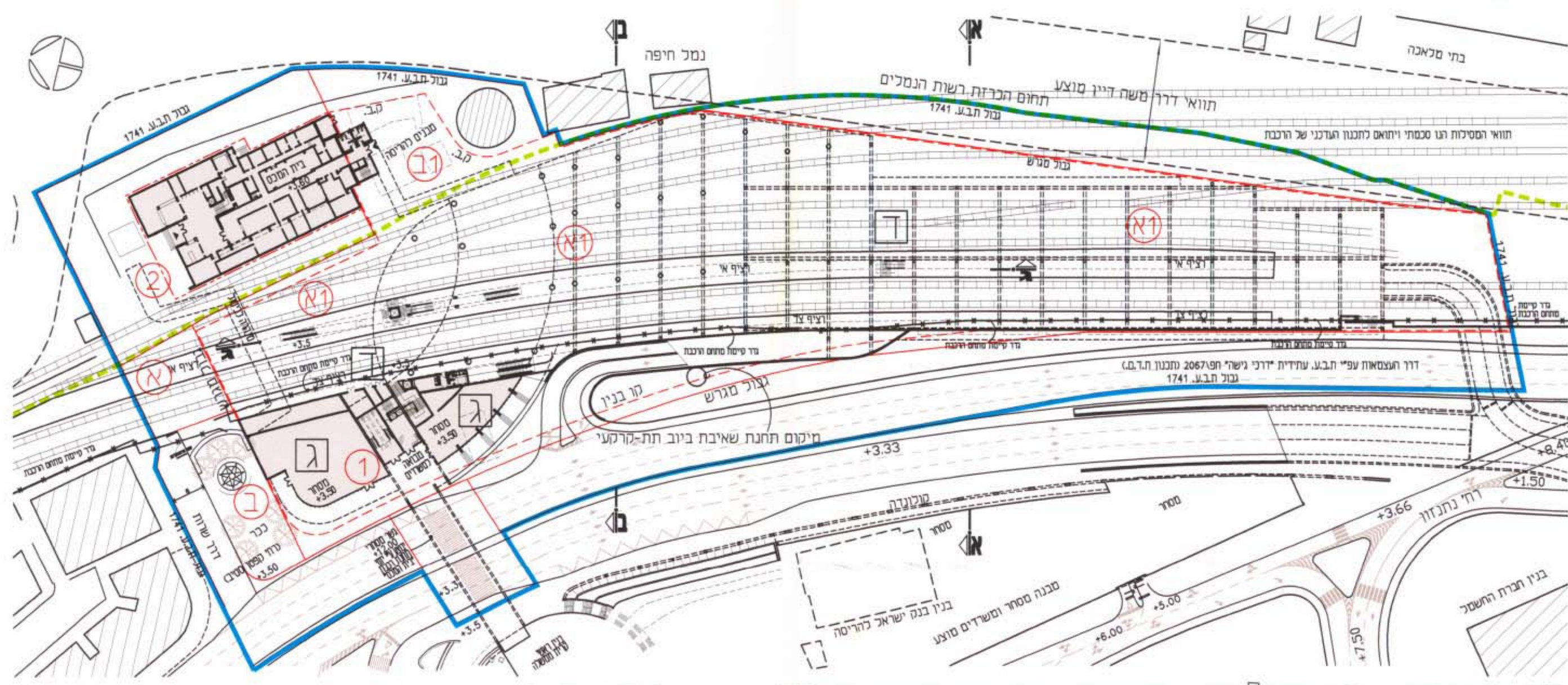


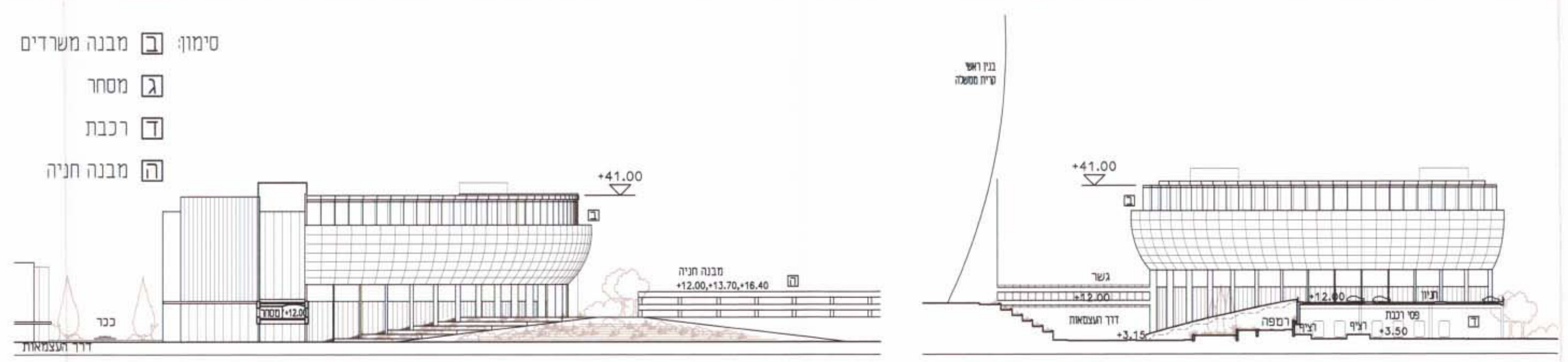
תכנית מפלס הגשר +12.00



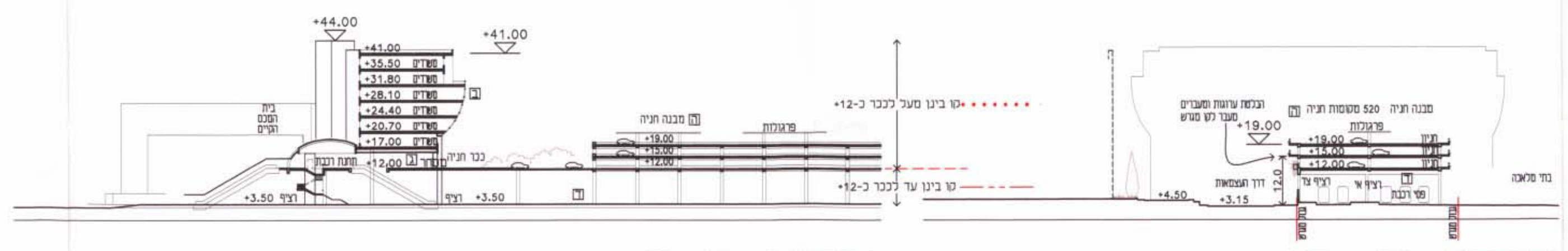
תכנית קומת משרדים טיפוסית



תכנית מפלס דרך העצמאות +3.50



חזית מדרך העצמאות



חתך ג-ג

חתך ב-ב

נספח 2 בדין 1741/א'ס/1744-6.1.02
 מחוז חיפה (38/1)
 מרחב תכנון מקומי חיפה
 26/3/13

נספח מס' 2: בינוי מוצע לתכנית מס' חפ/1741 תחנת רכבת בית המכס

קרית ממשלה חיפה
 אישור תכנון מקומי
 יוסי מור
 יואל אופיר
 סגן בכיר לחשב הכללי

קנ"מ 1:1000 - 10.10.01

הועדה המקומית לתכנון ובניה - חיפה
 תכנית ת.ע. מס' חפ/1741
 הומלץ למתן תוקף
 בישיבה ה- 7
 יושב ראש הועדה מתנחל העיר

הועדה המקומית לתכנון ובניה - חיפה
 תכנית ת.ע. מס' חפ/1741
 הומלץ להפקדה
 בישיבה ה- 89 ב- 14.7.97
 יושב ראש הועדה יואל אופיר מתנחל העיר

משרד התכנון ומרחב
 תוכנית תכנון מס' חפ/1741
 אישור תכנון מס' חפ/1741
 הועדה המקומית לתכנון ובניה
 ביום 2.6.01
 מנכ"ל תכנון

הודעה על הפקדת תכנית מס' חפ/1741
 מורטמה בילקוט הפרסומים מס' 4915
 מיום 5.9.00

הודעה על אישור תכנית מס' חפ/1741
 מורטמה בילקוט הפרסומים מס' 5015
 מיום 12.10.01

חותמות