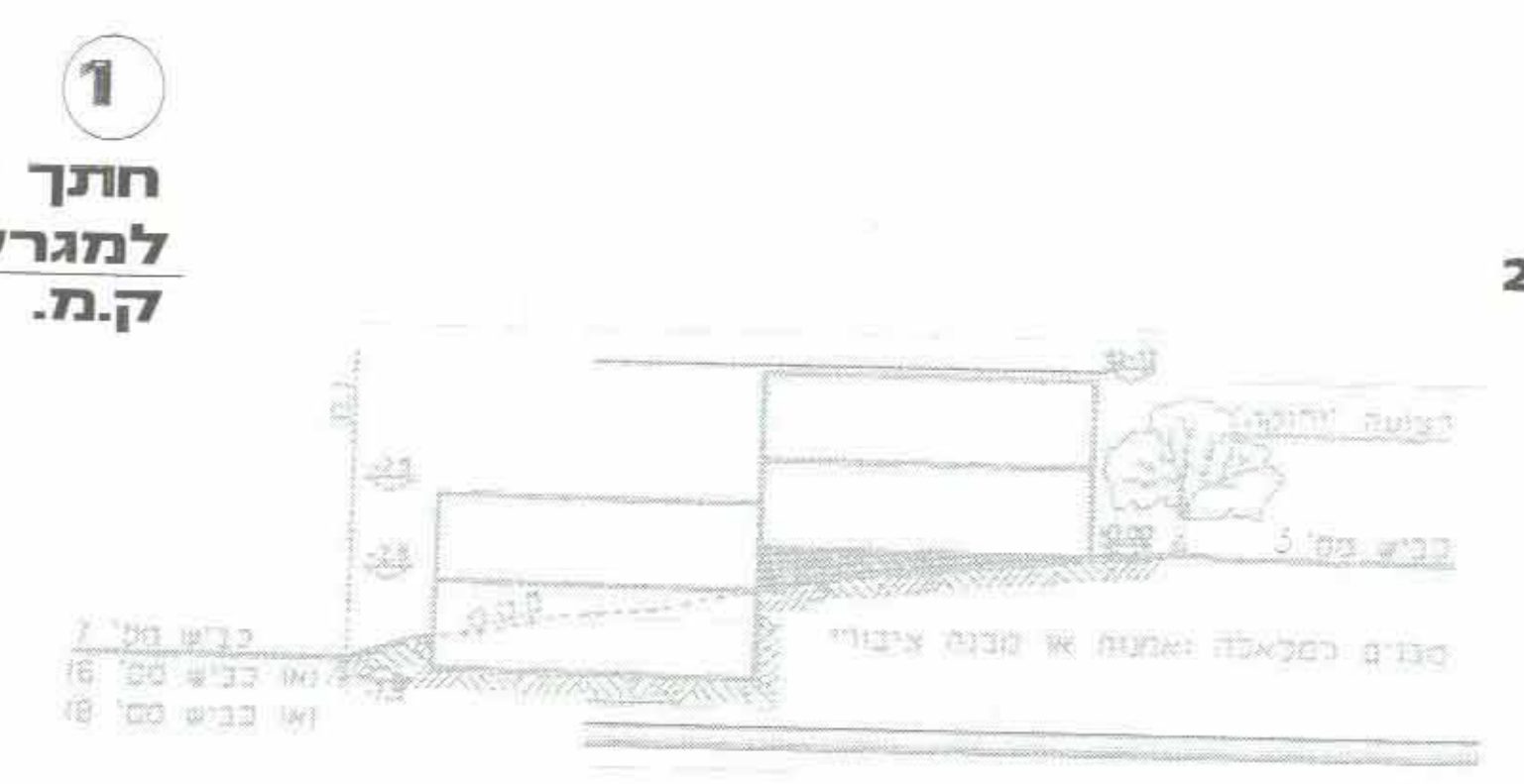
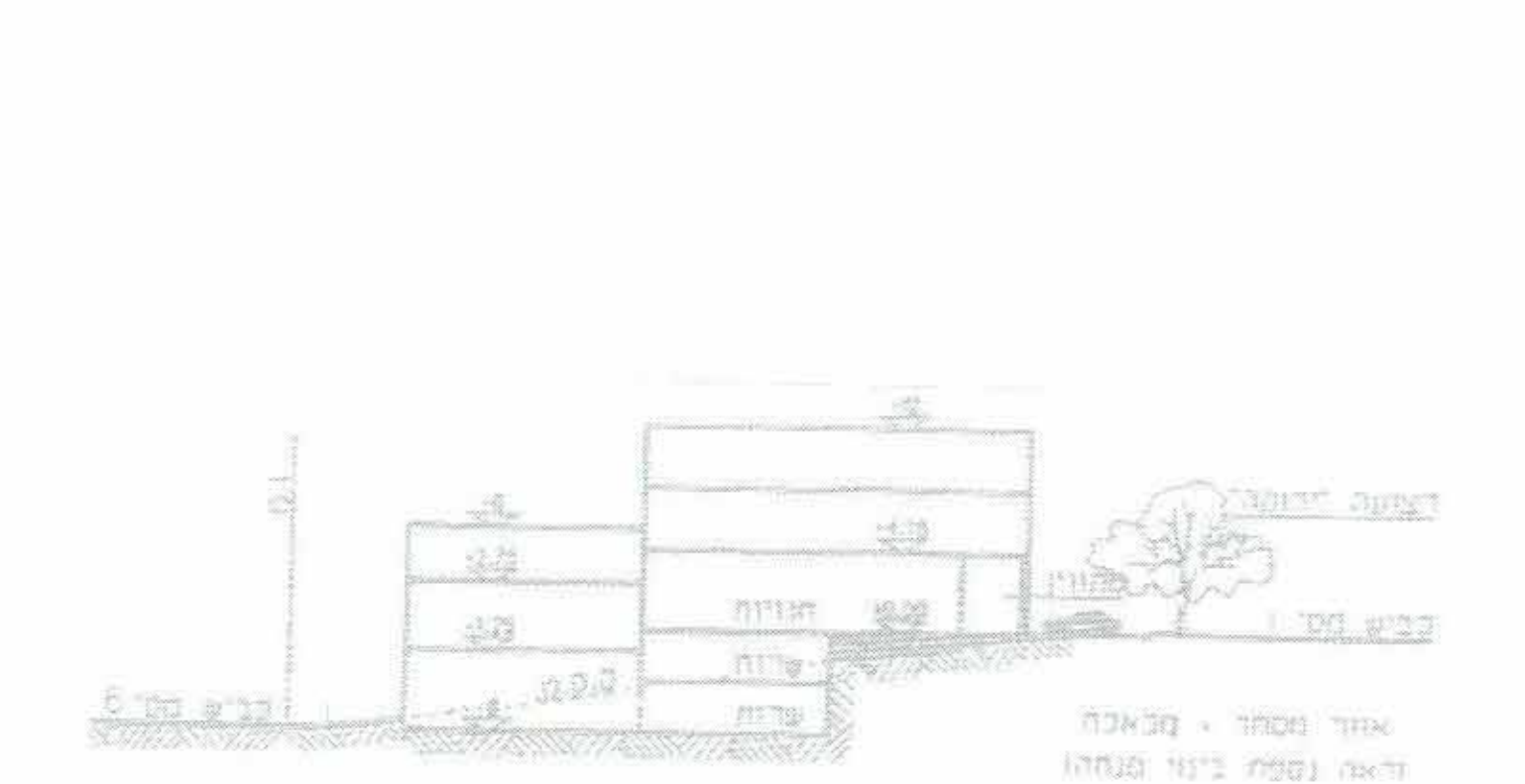


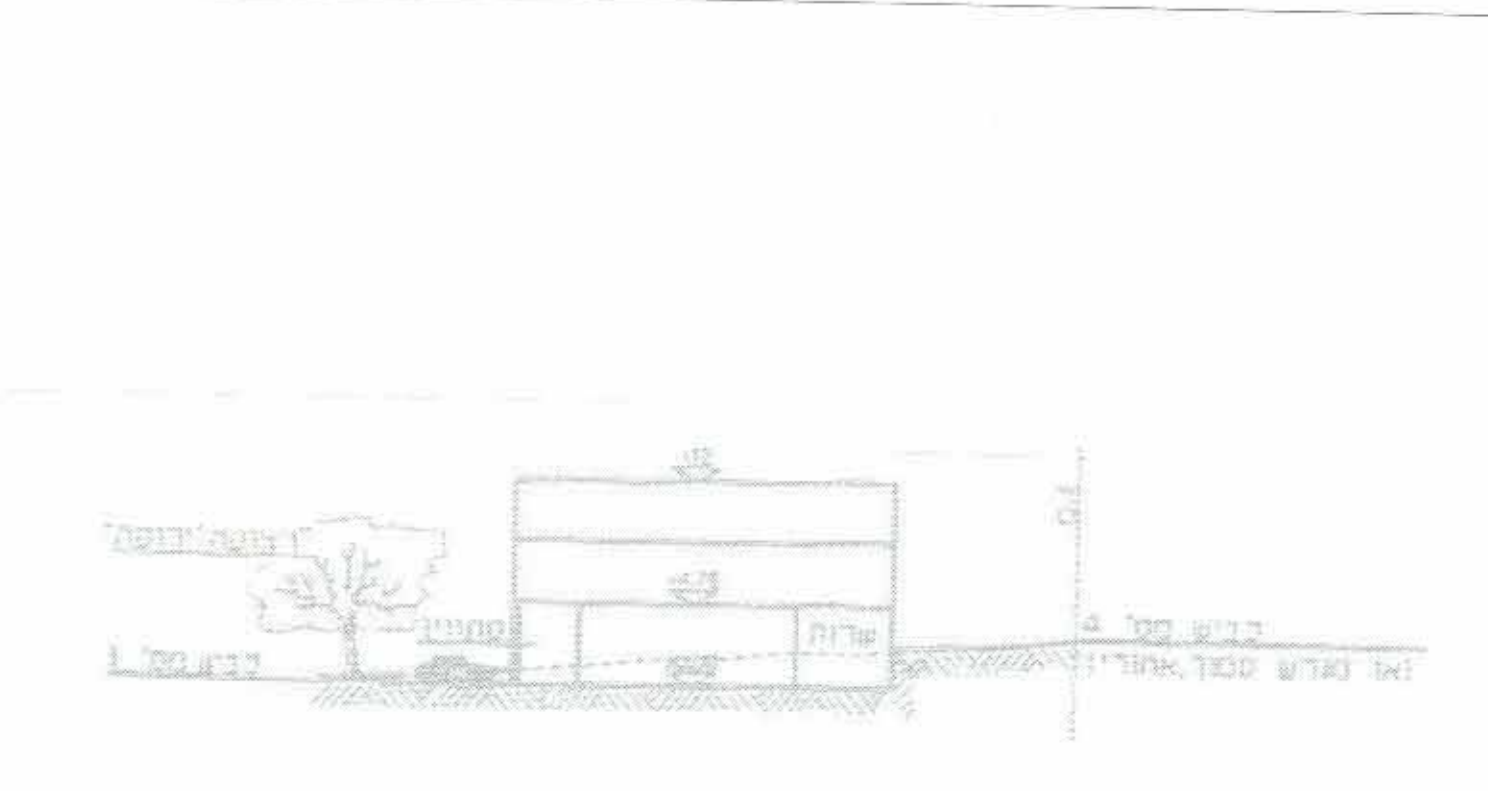
1
חתך אופייני
למגרשים 39-35,31,30,46,47
ק.מ. 1:500



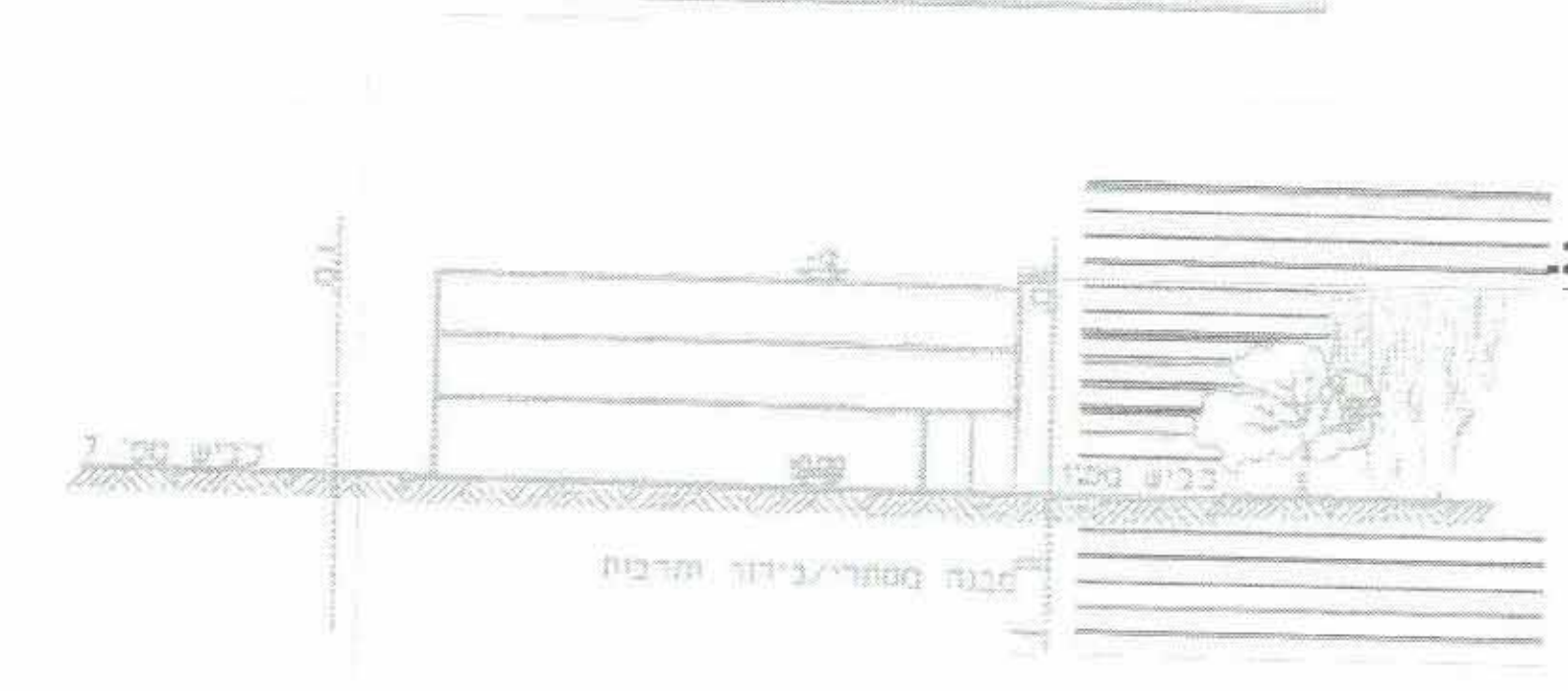
2
חתך אופייני
למגרשים 21-17,29-26
ק.מ. 1:500



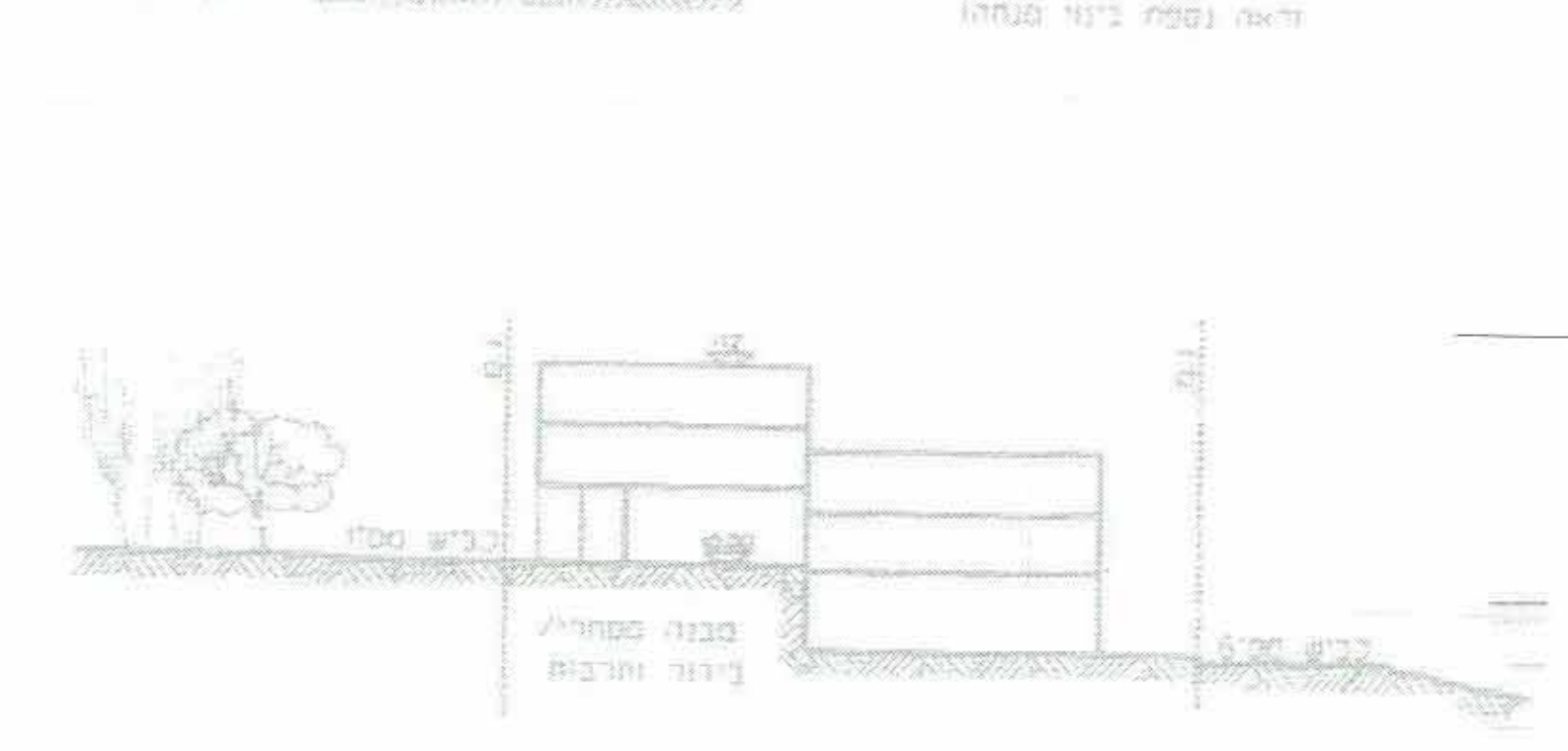
3
חתך אופייני
למגרשים 43,44,45
ק.מ. 1:500



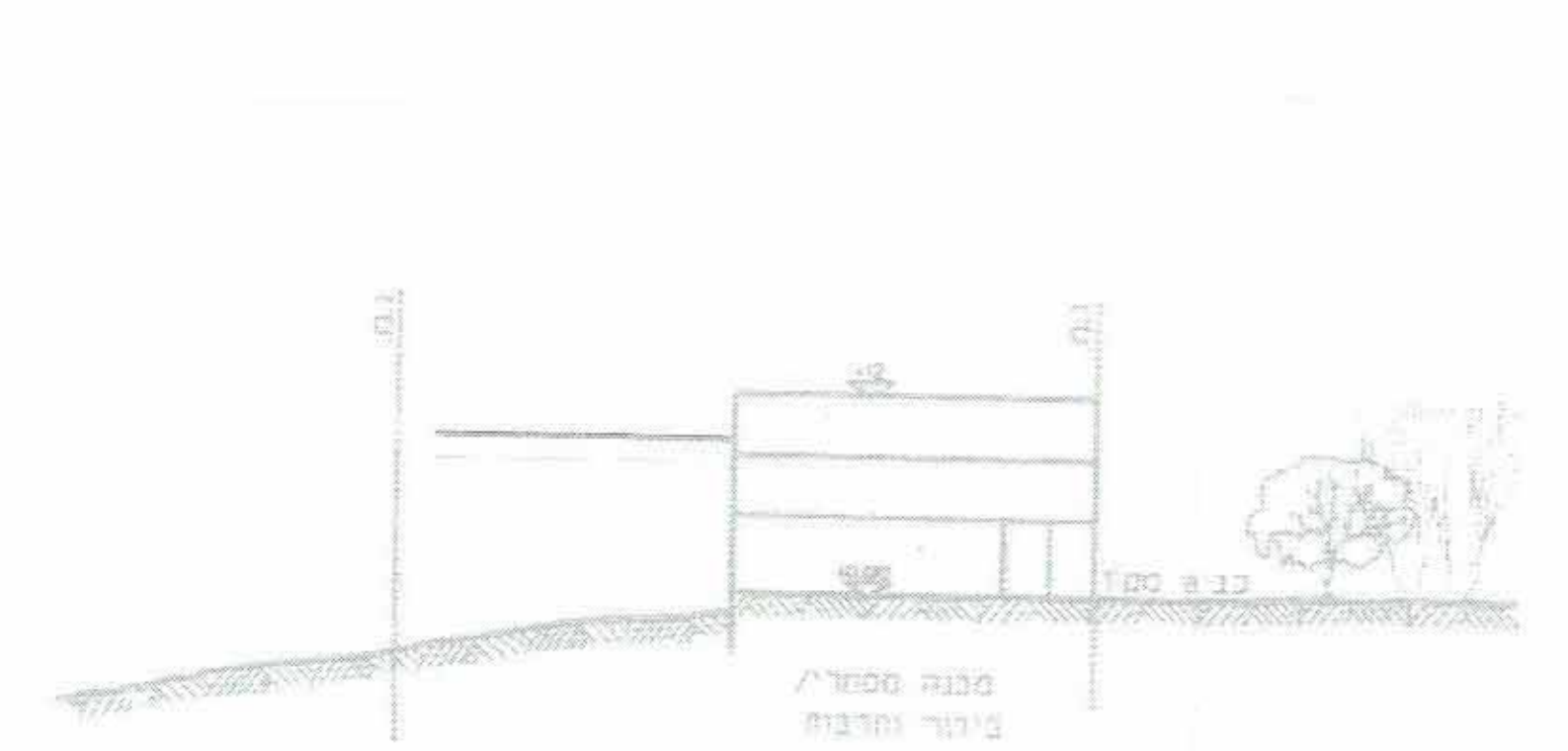
4
חתך אופייני
למגרשים 42,41
ק.מ. 1:500



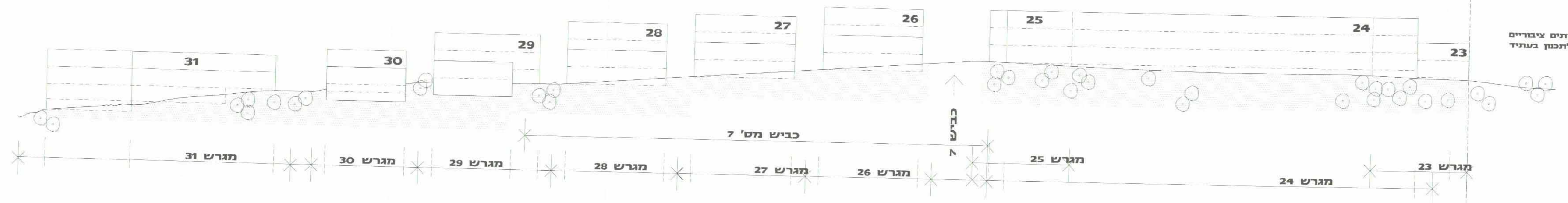
6
חתך אופייני
למגרש 24,25
ק.מ. 1:500



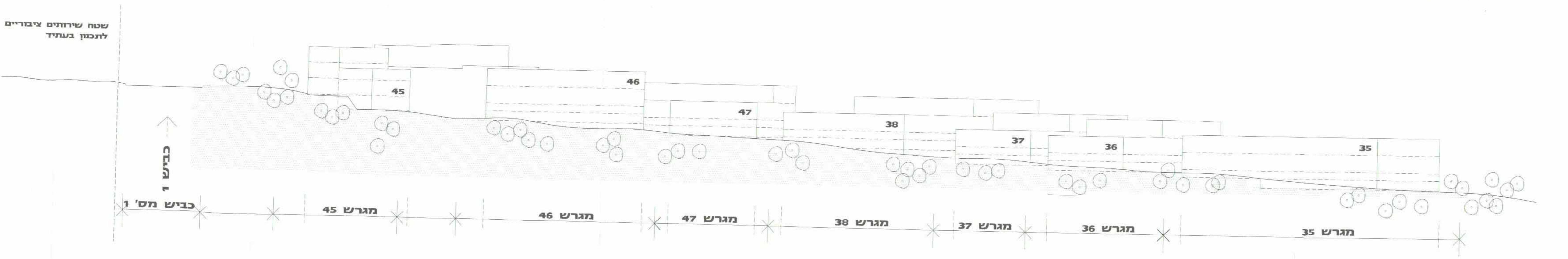
7
חתך אופייני
למגרש 23
ק.מ. 1:500



8
חתך אופייני
למגרש 24
ק.מ. 1:500



מבט A-A
חזית מזרחית
ק.מ. 1:500



מבט B-B
חזית מערבית
ק.מ. 1:500

הודעה על הקמת תחנת מים, מורטסה בילקום הפרטומים מס. 172, פנים 3.3.25

משרד התכנון מרחב חזקת תל אביב-יפו
אישור הבנייה מס. 137/10
 הודעה המסוימת להכנת ופגרת החלטה ביום 12.12.01 לאחר את החלטת יו"ר ועדת התכנון

הודעה על אישור תחנת מים, מורטסה בילקום הפרטומים מס. 172, פנים 3.3.25

הודעה המסוימת להכנת ופגרת החלטה ביום 12.12.01 לאחר את החלטת יו"ר ועדת התכנון

משרד התכנון מרחב חזקת תל אביב-יפו
אישור הבנייה מס. 137/10
 הודעה המסוימת להכנת ופגרת החלטה ביום 12.12.01 לאחר את החלטת יו"ר ועדת התכנון

הודעה המסוימת להכנת ופגרת החלטה ביום 12.12.01 לאחר את החלטת יו"ר ועדת התכנון

משרד התכנון מרחב חזקת תל אביב-יפו
אישור הבנייה מס. 137/10
 הודעה המסוימת להכנת ופגרת החלטה ביום 12.12.01 לאחר את החלטת יו"ר ועדת התכנון



חתך C-C
חזית רחוב מספר 1
ק.מ. 1:500

חתך D-D
חזית רחוב מספר 3
ק.מ. 1:500

מחוז חיפה
מרחב תכנון מקומי קטבעון
תכנית מפורטת מס' טב/130
ואומנות קטבעון
איזור מלאכה
אבידן-תל אבידן
 רחוב דר' 16, מ"מ 35024, תל 04-8522049, פקס 04-8522156

תאריך: 27.06.01
 ק.מ. 1:500

משרד התכנון והבנייה
 תל אביב-יפו
 09-1-2002
 נ.ת.ק.ב.ל
 פ.מ.ס.