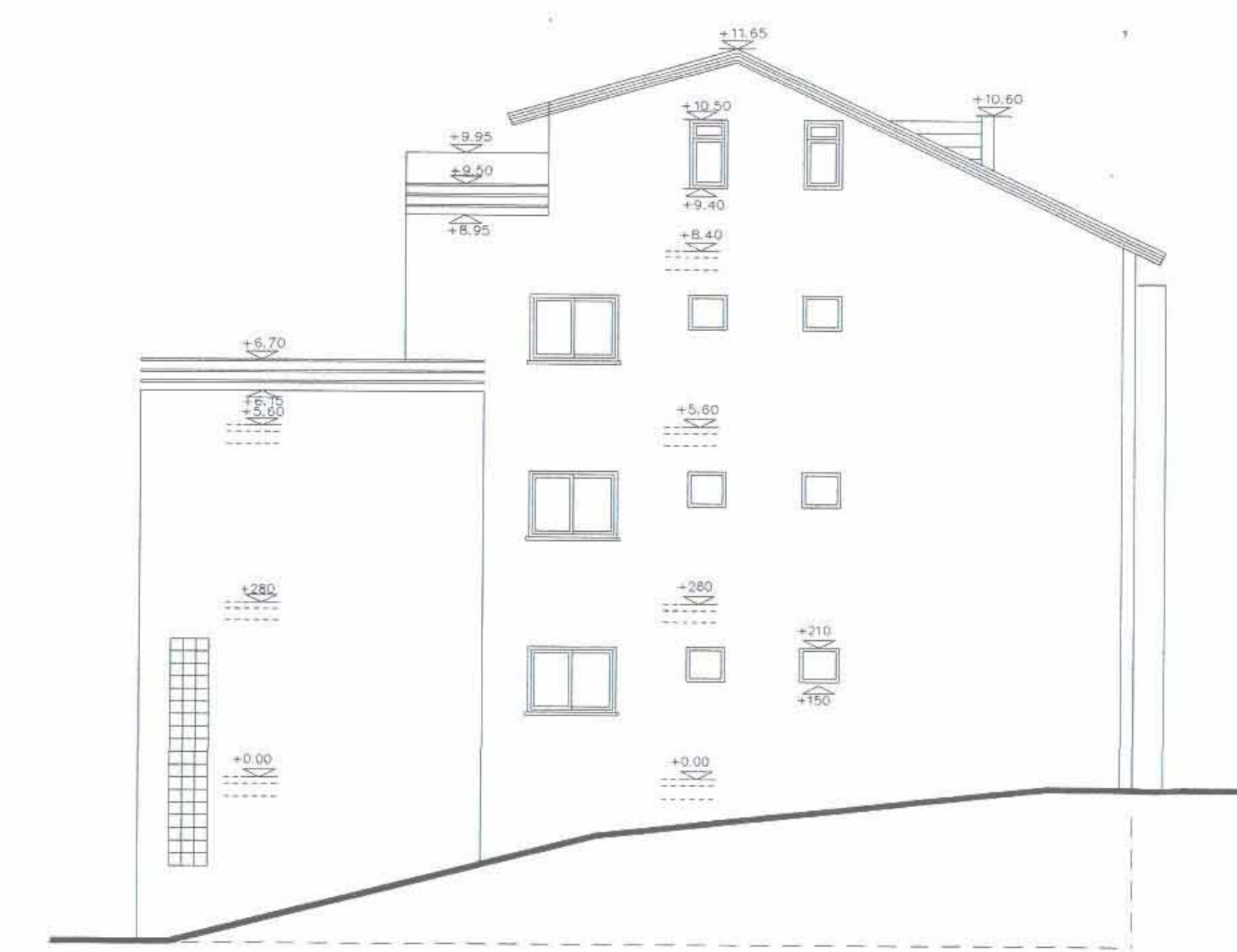


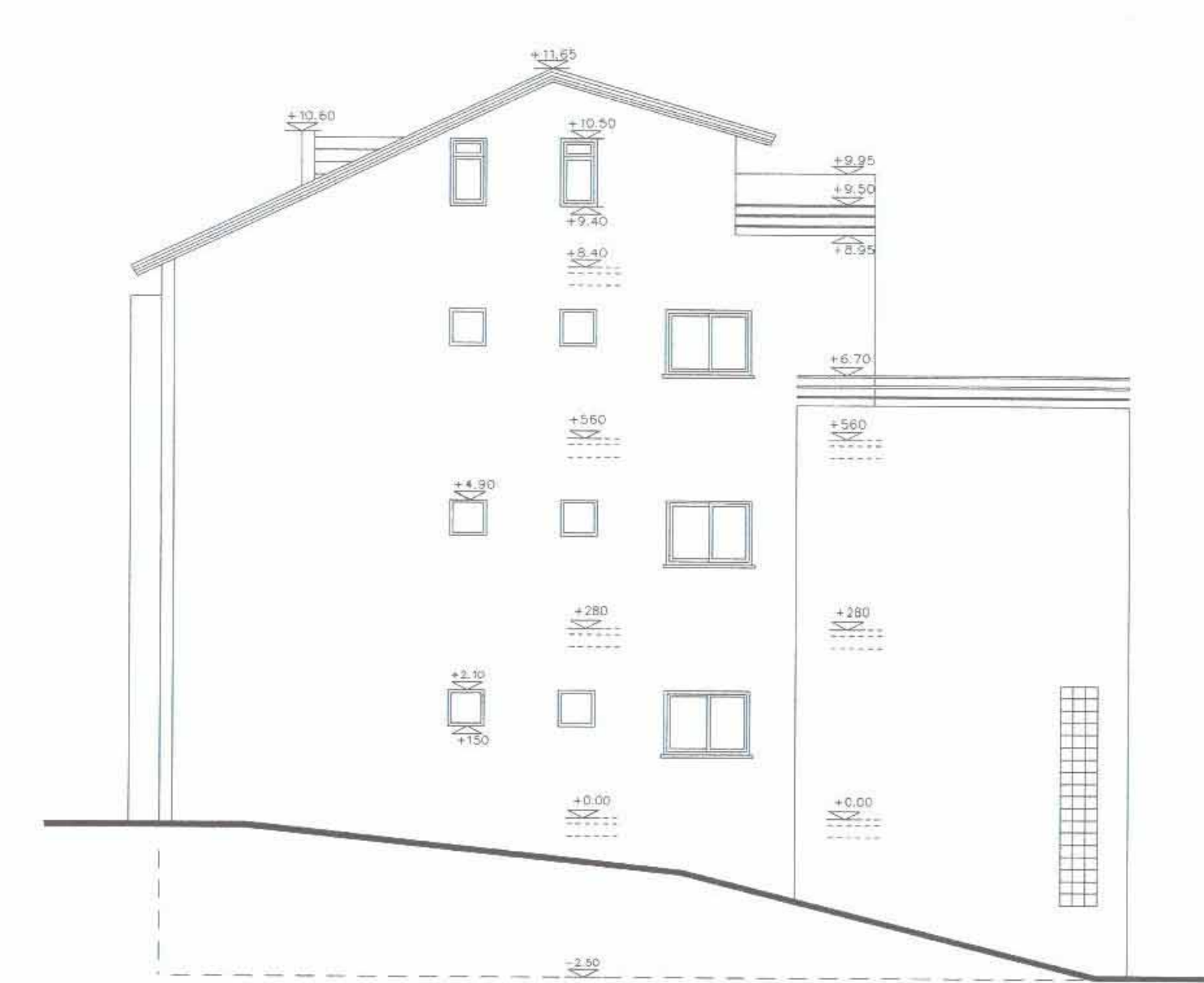
חזית דרוםית
ק"מ 1:100



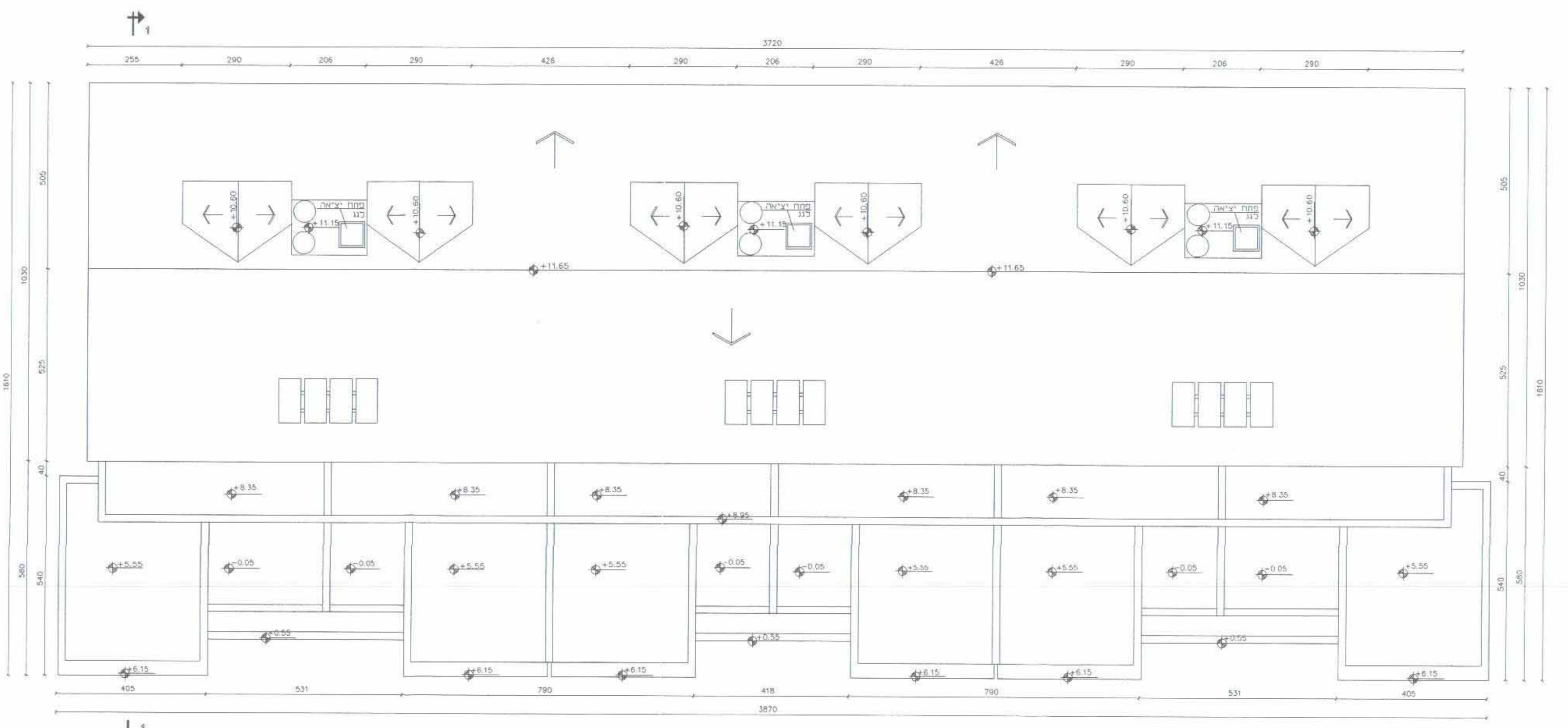
חזית מזרחית
ק"מ 1:100



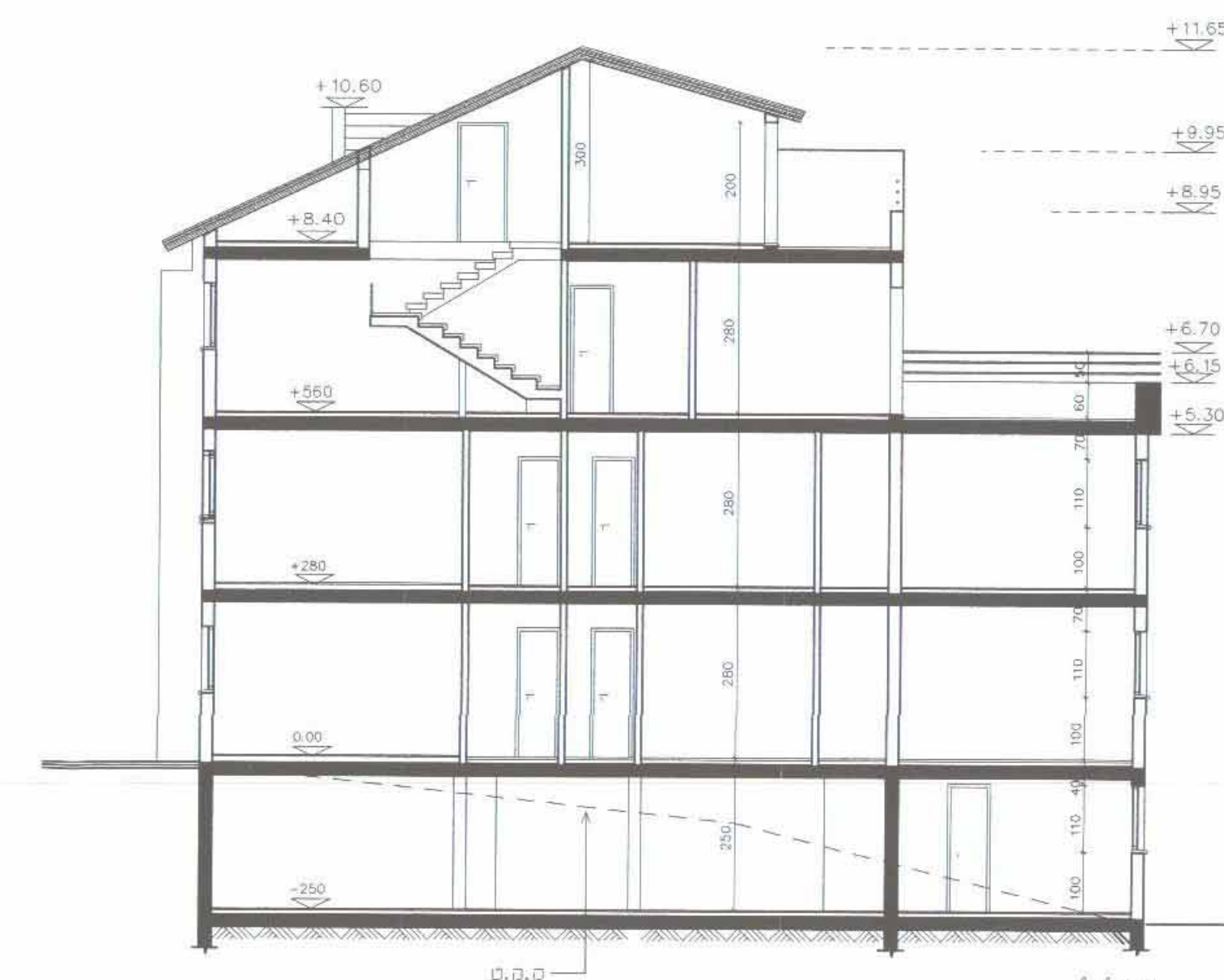
חזית צפונית
ק"מ 1:100



חזית מערבית
ק"מ 1:100



תוכנית מפרטים
ק"מ 1:100

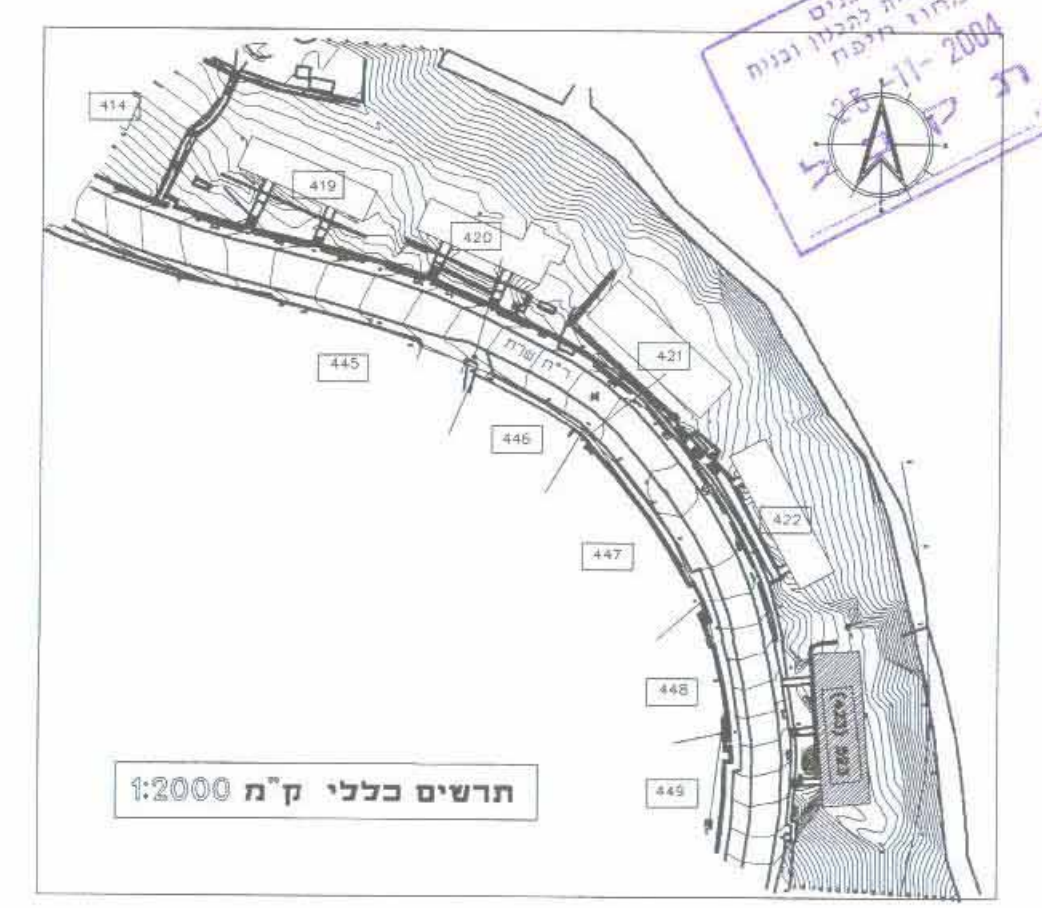


חזית 1-1
ק"מ 1:100

202/2
5/2

פס"ר הפנים
הועדה המחוזית לתכנון ולבניה
מחוז השרון
20-7-2004
נת קבל
תיק מס'

נשפח בינוי לתוכנית שב/202
בוש 11394 חלקה 523 (423)
תכנית מוצעת להרחבת היחידות דיור, קיימות



פס"ר הפנים
הועדה המחוזית לתכנון ולבניה
מחוז השרון
20-7-2004
נת קבל
תיק מס'

הועדה המקומית לתכנון ולבניה קריית טבעון
202/2
תכנית ב"מ
הומלצה להפקדה
בשיעור מס' 24.00
תאריך: 13/7/04

הועדה המקומית לתכנון ולבניה קריית טבעון
202/2
תכנית ב"מ
הומלצה להפקדה
בשיעור מס' 24.00
תאריך: 13/7/04

החלטה על הפקדת תוכנית מס' 202/2
מס' 5712
מיום 31/7/03

משרד הפנים מחוז חיפה
חוק התכנון והבניה תשכ"ה-1965
אישור תכנית מס' 202/2
הועדה המחוזית לתכנון ולבניה הוליסיה
ביום 31.3.04
יורד הועדה המחוזית

החלטה על אישור תכנית מס' 202/2
מס' 5765
מיום 8.2.05