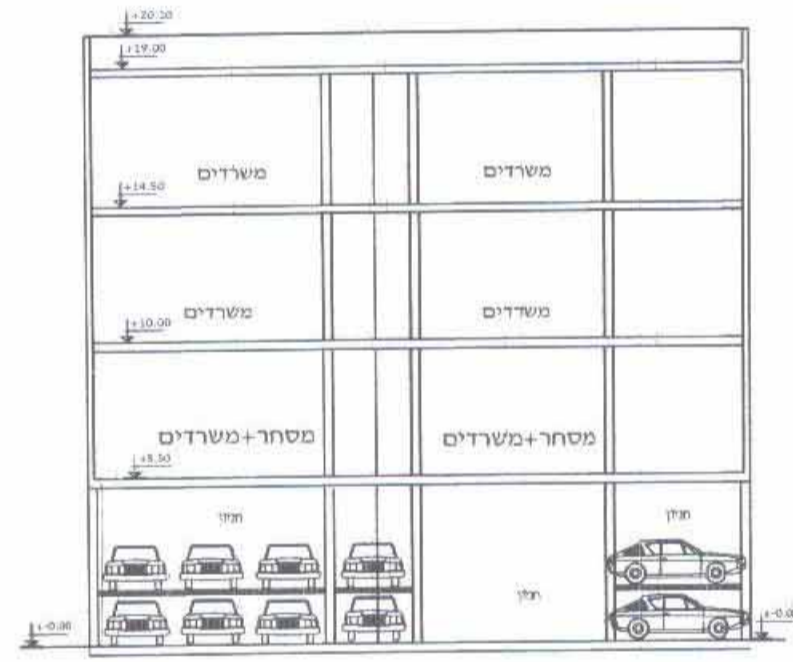


משרד הפנים  
הועדה המחוזית לתכנון ובנייה  
מחוז חיפה  
21-3-2002  
נתקבל  
תיק מס. 1

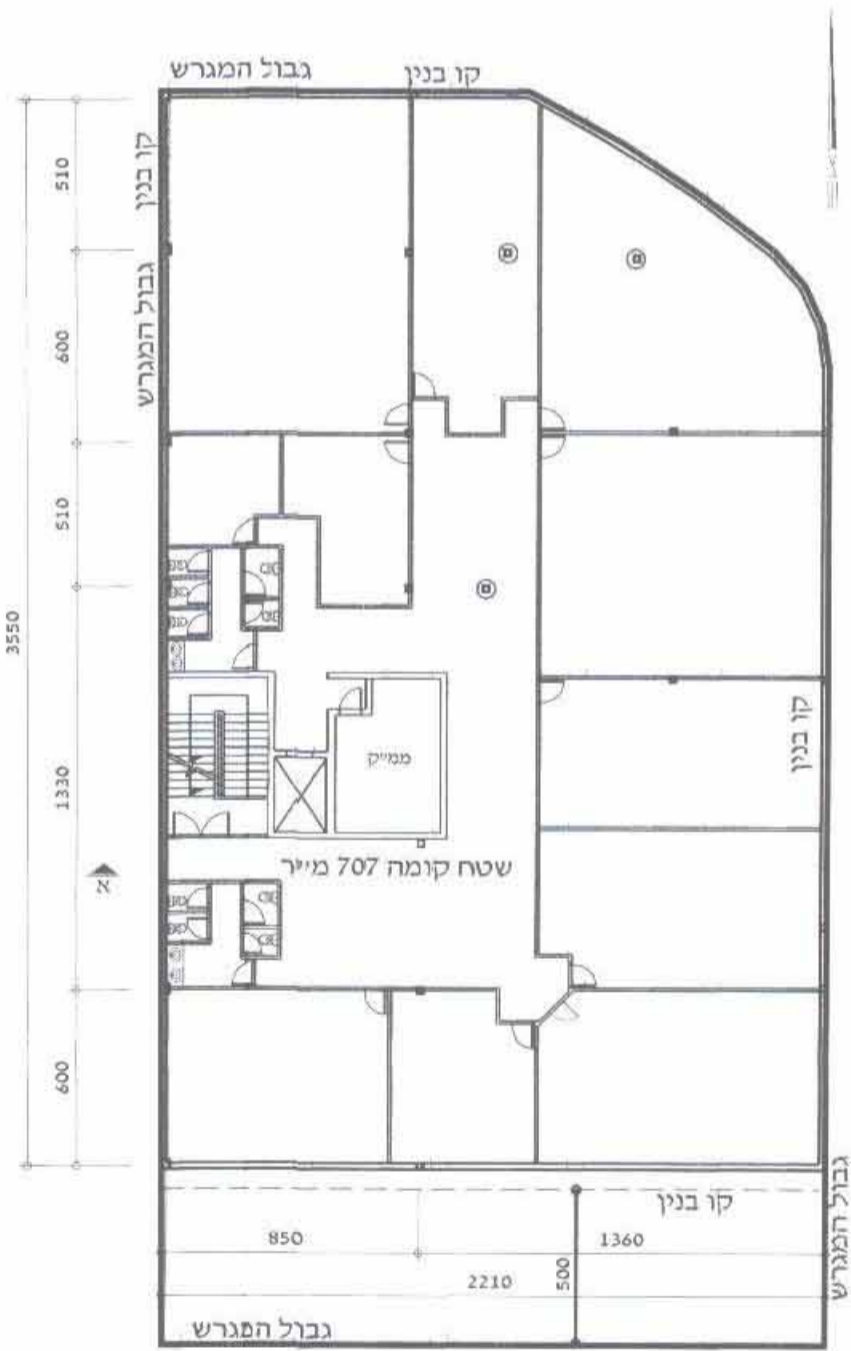
נספח בינוי וחניה  
נספח לת.ב.ע.מסי כ/ 310 א  
שינוי יעוד למבנה מסחר  
חלקות 62, 63, ח"ח 130 גוש 11019  
ח"ח 79 גוש 11052  
אדריכלות: אלה מאור  
טל. 04-8327076  
מעודכן לתאריך 05.10.00

טבלת שטחים וחניות

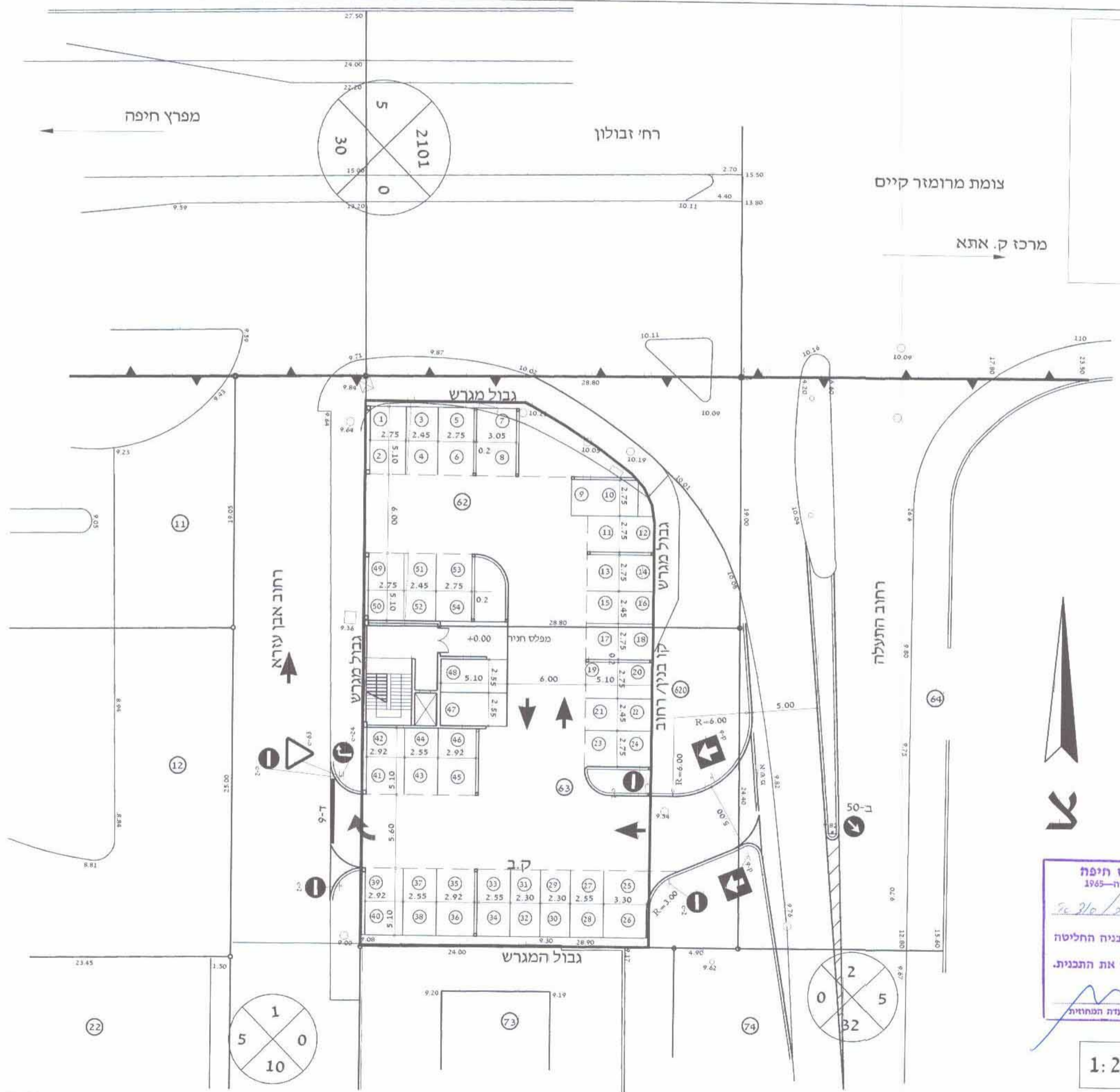
מפלס	יעוד	שטח השיבוב (אחוזי בנייה למ"ר)	תקן חניה		חניות לפי תקן		חניות בפועל
			תפרטיות	תפעוליות	תפרטיות	תפעוליות	
+5.50	מסחר	180	מקום חניה אחד לרכב פרטי לכל 30 מ"ר	מקום חניה אחד למשאית לכל 500 מ"ר	6	7	-
+5.50	משרדים	480	מקום חניה אחד לרכב פרטי לכל 40 מ"ר	---	12	13	---
+10.00	משרדים	660	מקום חניה אחד לרכב פרטי לכל 40 מ"ר	---	16.5	17	---
+14.50	משרדים	660	מקום חניה אחד לרכב פרטי לכל 40 מ"ר	---	16.5	17	---
סה"כ		1980			51	54	



חתך א-א 1:250



תוכנית קומה טיפוסית קני"מ 1:250  
660 מ"ר לקומה



אלה מאור  
אדריכלית  
איוטרופינג, עו, תמ"מ 32207

ועדת המשנה של  
הועדה המקומית לתכנון ובנייה  
קרית אתא  
תכנית נ.ע. כ"א מסי 310 א  
הומלצה להפקדה  
בישיבה ה- 41  
תאריך: 09.10.02  
מנהל הועדה

משרד הפנים מחוז חיפה  
חוק התכנון והבניה תשכ"ח-1965  
אישור תכנית מס. 210 א  
הועדה המחוזית לתכנון ולבניה החליטה  
ביום 24.7.01 לאשר את התכנית.  
יו"ר הועדה המחוזית

הודעה על הפקדת תכנית מס. 210 א/כ  
פורסמה בילקוט הפרסומים מס. 4958  
מיום 8.2.01

הודעה על אישור תכנית מס. 210 א/כ  
פורסמה בילקוט הפרסומים מס. 5076  
מיום 21.5.02

תכנית מבנה מסחר, משרדים וחניה קני"מ 1:250