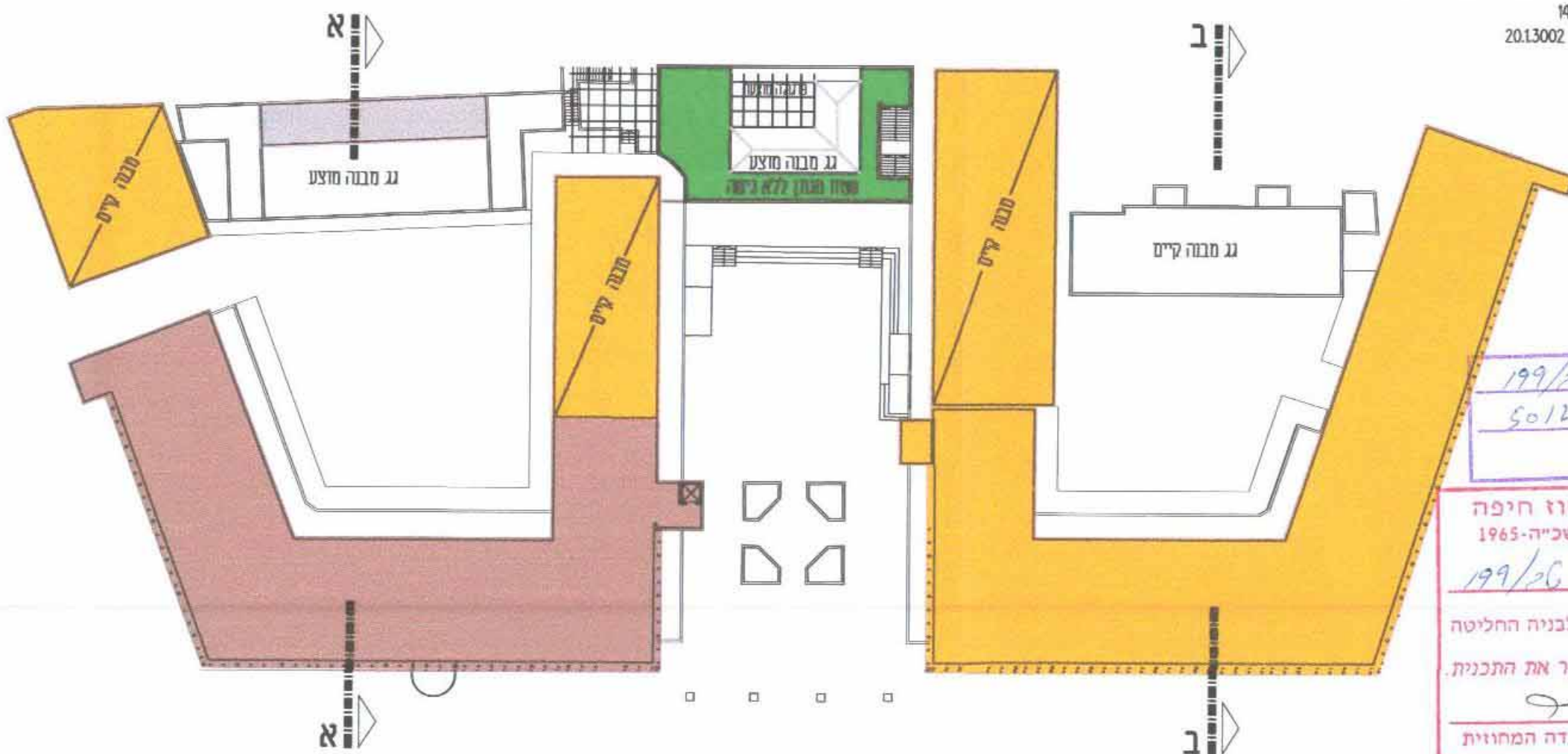


מרחב תכנון מחוזי: מחוז חיפה

מרחב תכנון מקומי: ועדה מקומית לתכנון ולבניה קרית טבעון

נספח ייעודים באזור מסחרי אזרחי משולב מצורף לתכנית מפורטת מסי סב/199 ק.מ. 1:500

שרד רחובות: ענת פיק - אדריכלית ומעצבת סביבה
רחוב קק"ל 43 קרית טבעון 04-9831992 טל.
תאריך: 14.4.2002
חתימה: 20.13.002

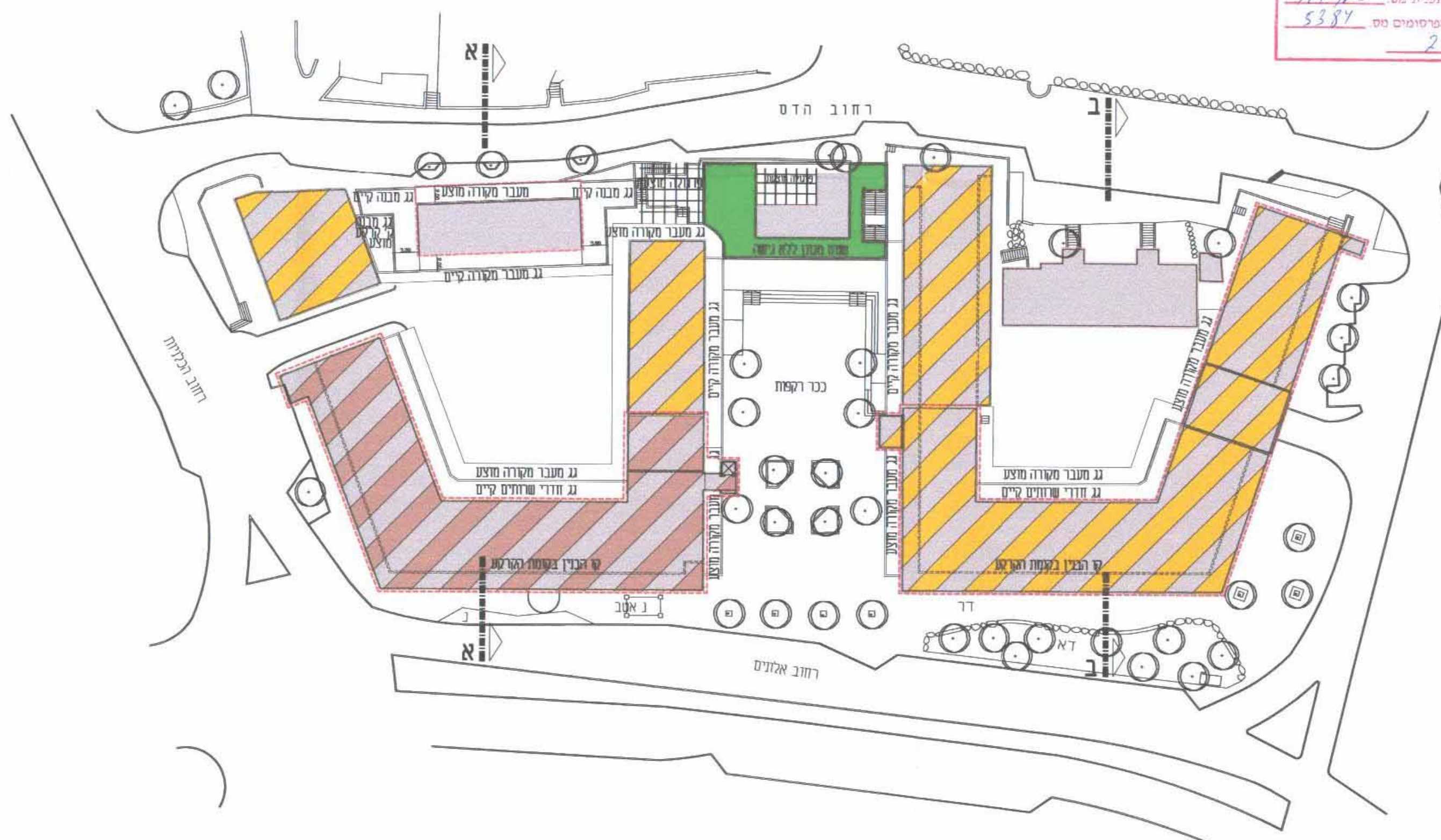


הודעה על הפקדת התכנית מסי 199/20
מסמכה בילקוט הפרסומים מס: 50/2
מיום: 16.8.01

משרד הפנים מחוז חיפה
חוק התכנון והבניה תשי"ח-1965
אישור תכנית מס: 199/20
הועדה המחוזית לתכנון ולבניה החליטה
ביום 2.03.02 לאשר את התכנית
ויזיר הועדה המחוזית

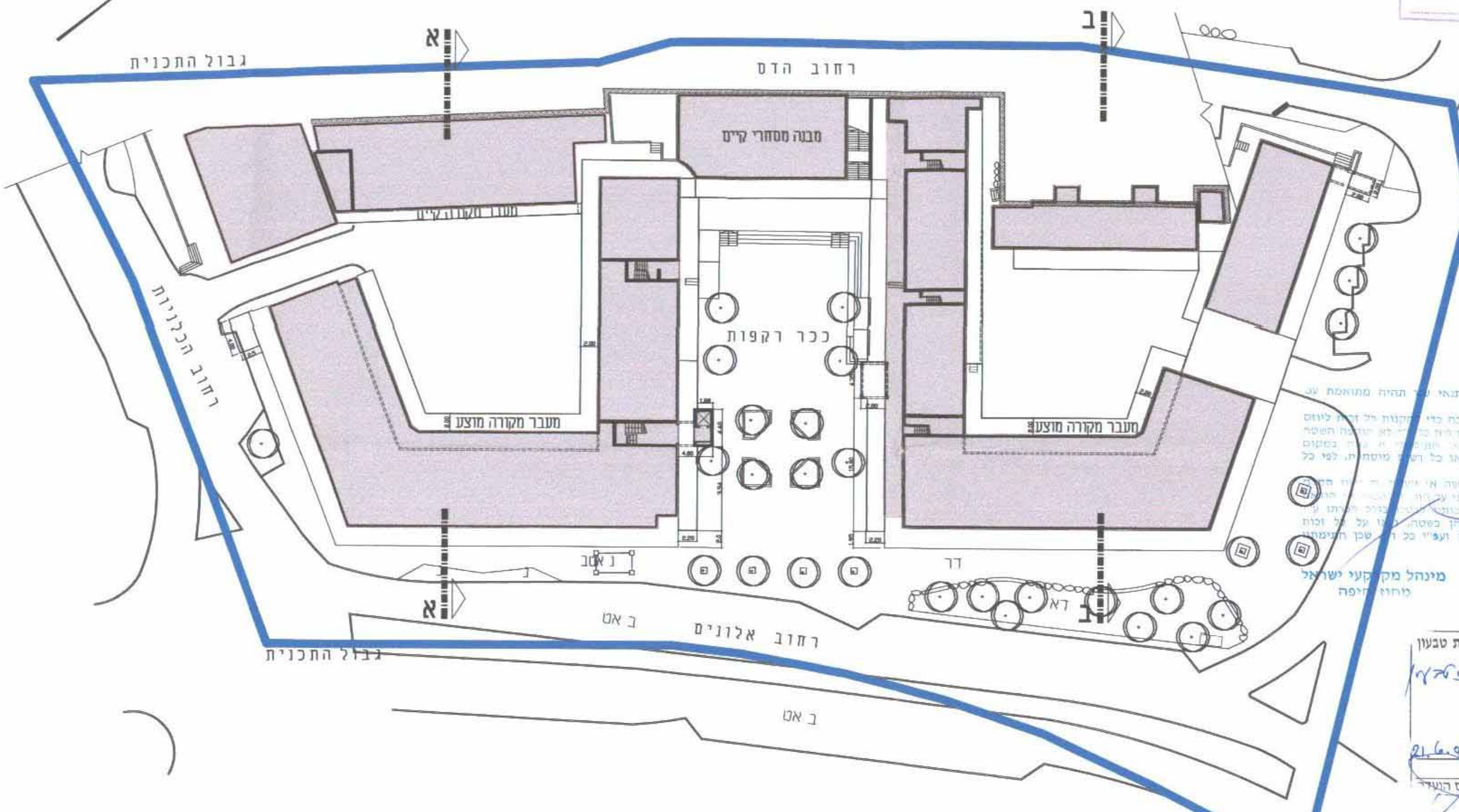
תכנית קומה ב' מוצעת
ק.מ. 1:500

הודעה על אישור תכנית מס 199/20
מסמכה בילקוט הפרסומים מס: 538/2
מיום: 29.3.02



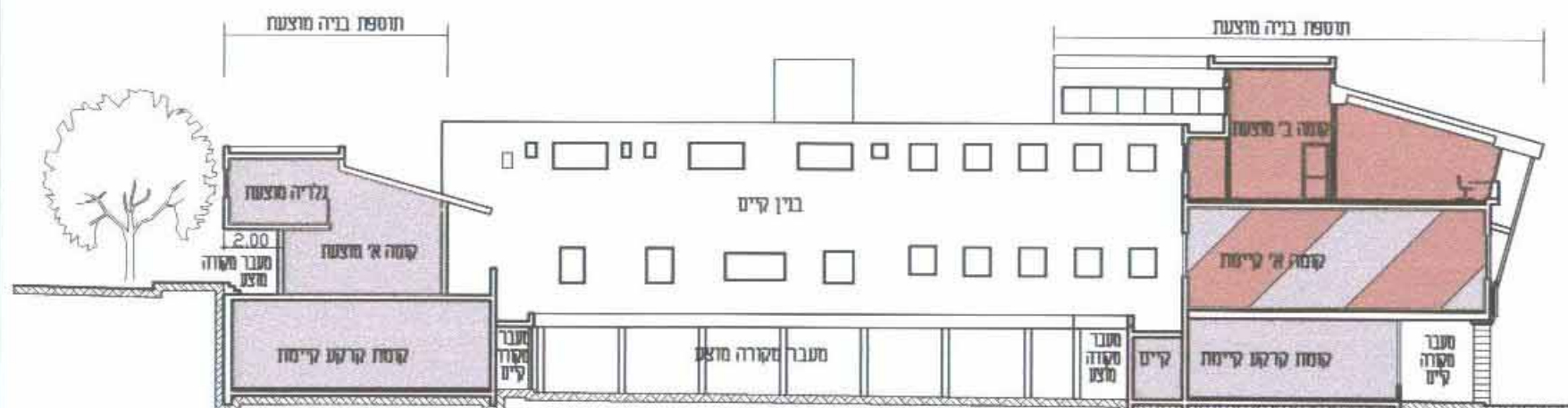
תכנית קומה א' קיימת
ק.מ. 1:500

משרד האג"מ
הפקדת התכנון והבניה
מחוז חיפה
25-7-2003
נתקבל
ז"מ

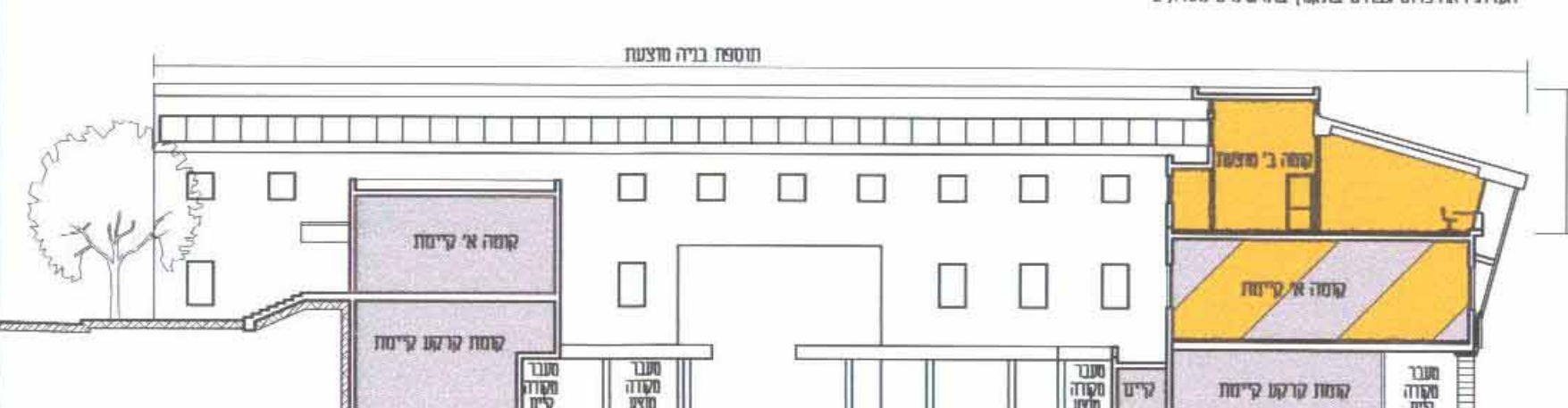


תכנית קומת הארקע
ק.מ. 1:500

הועדה
מס: 199/20
תכנית מס: 199/20
החלטת הוועדה
מיום: 21.6.98
מיום: 28.4.03



חתך א-א
ק.מ. 1:250



חתך ב-ב
ק.מ. 1:250

מבלת שטחי ייעודים באזור מסחרי אזרחי משולב

שטח במ"ר	שם הייעוד
3392.0	אזור למסחר
1756.0	אזור מגורים - מסחרי משולב
814.0	אזור ציבורי - מסחרי משולב
1803.0	אזור למגורים
850.0	אזור ציבורי
8615.0 מ"ר	סה"כ

- מ ק ר א:**
- אזור למסחר
 - אזור מגורים - מסחרי משולב
 - אזור ציבורי - מסחרי משולב
 - אזור למגורים
 - אזור ציבורי
 - שטח מתנת ללא גישה לוגלכי רגל ולמשותף בית הקפה

ענת פיק - אדריכלית
רח' קק"ל 43 ק. טבעון
04-9831992 טל. מס. 04-9531201
פיק רישיון 38833

199/20
מסמכה בילקוט הפרסומים מס: 2
מיום: 28.4.03

L/merkazitvor/nispan-yeudin
20.1.2003
600x900