

הועדה המקומית לתכנון ולבניה
"מורדות הכרמל"
 חוק התכנון והבניה תשנ"ה-1965
 הפקדת תכנית מס: מק/מכ/318
 הועדה המקומית לתכנון ולבניה החליטה
 ביום 26.10.99 להשיב את התכנית.
 יו"ר הועדה המקומית

הועדה המקומית לתכנון ולבניה
"מורדות הכרמל"
 חוק התכנון והבניה תשנ"ה-1965
 אישור תכנית מס: מק/מכ/318
 הועדה המקומית לתכנון ולבניה החליטה
 ביום 11.4.00 לאשר את התכנית.
 יו"ר הועדה המקומית

הודעה על הפקדת תכנית מס: מק/מכ/318
 פורסמה בילקוט הפרסומים מס: 4855
 מיום: 13.2.00 עמוד: 2657

הודעה על אישור תכנית מס: מק/מכ/318
 פורסמה בילקוט הפרסומים מס: 5193
 מיום: 12.6.03 עמוד: 2732

הודעה על הפקדת תוכנית מס: מק/מכ/318
 פורסמה בעיתון ביום 12.9.99
 ובעיתון ביום 19.12.99
 ובעיתון מקומי ביום 19.12.99

הודעה על אישור תוכנית מס: מק/מכ/318
 פורסמה בעיתון ביום 19.5.03
 ובעיתון ביום 29.5.03
 ובעיתון מקומי ביום 30.5.03

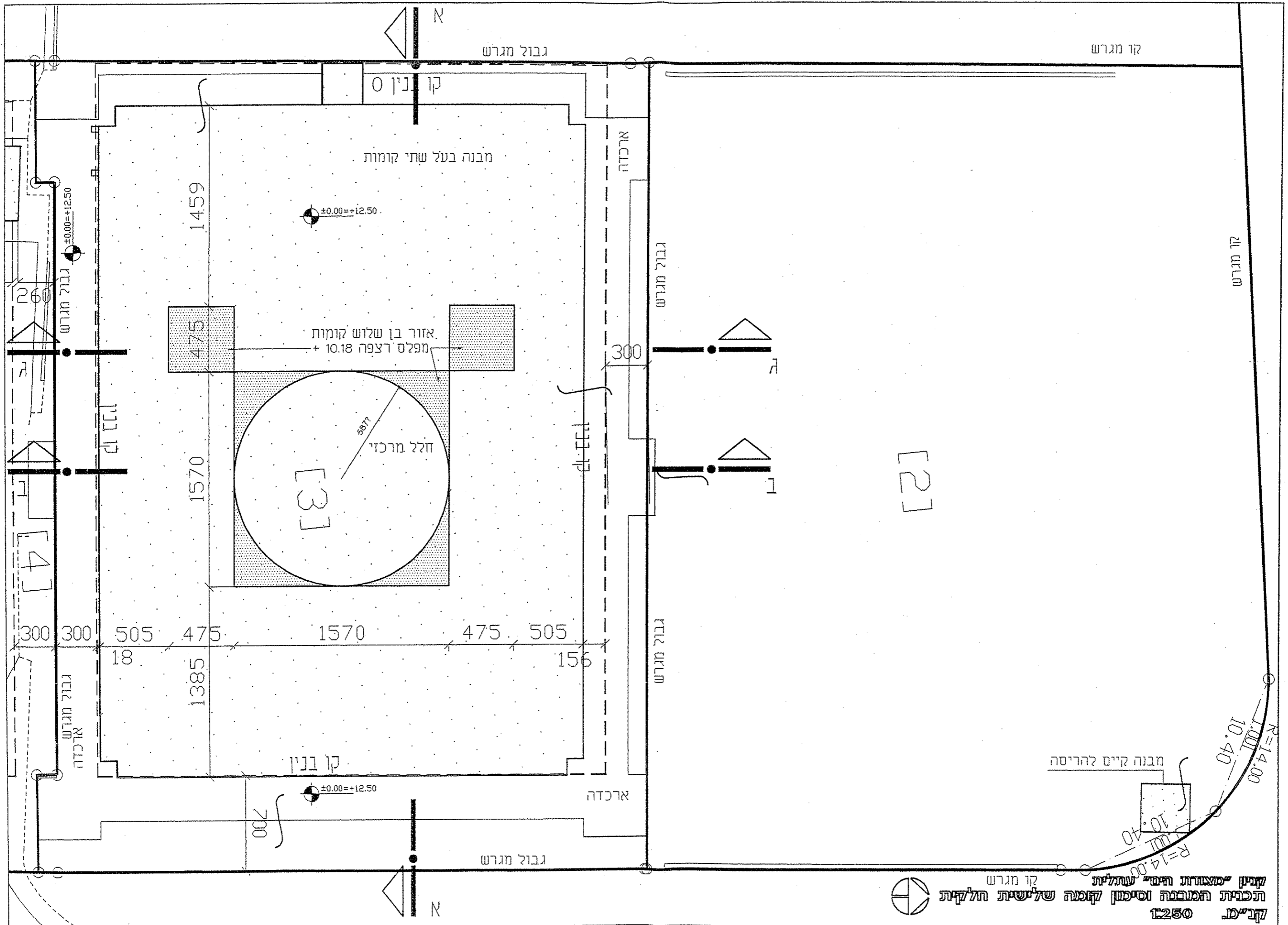
מאוס


נספח בינוי מחייב לתכנית מס מכ / מק / 318 א'
תחנת תדלוק ומרכז מסחרי עתלית

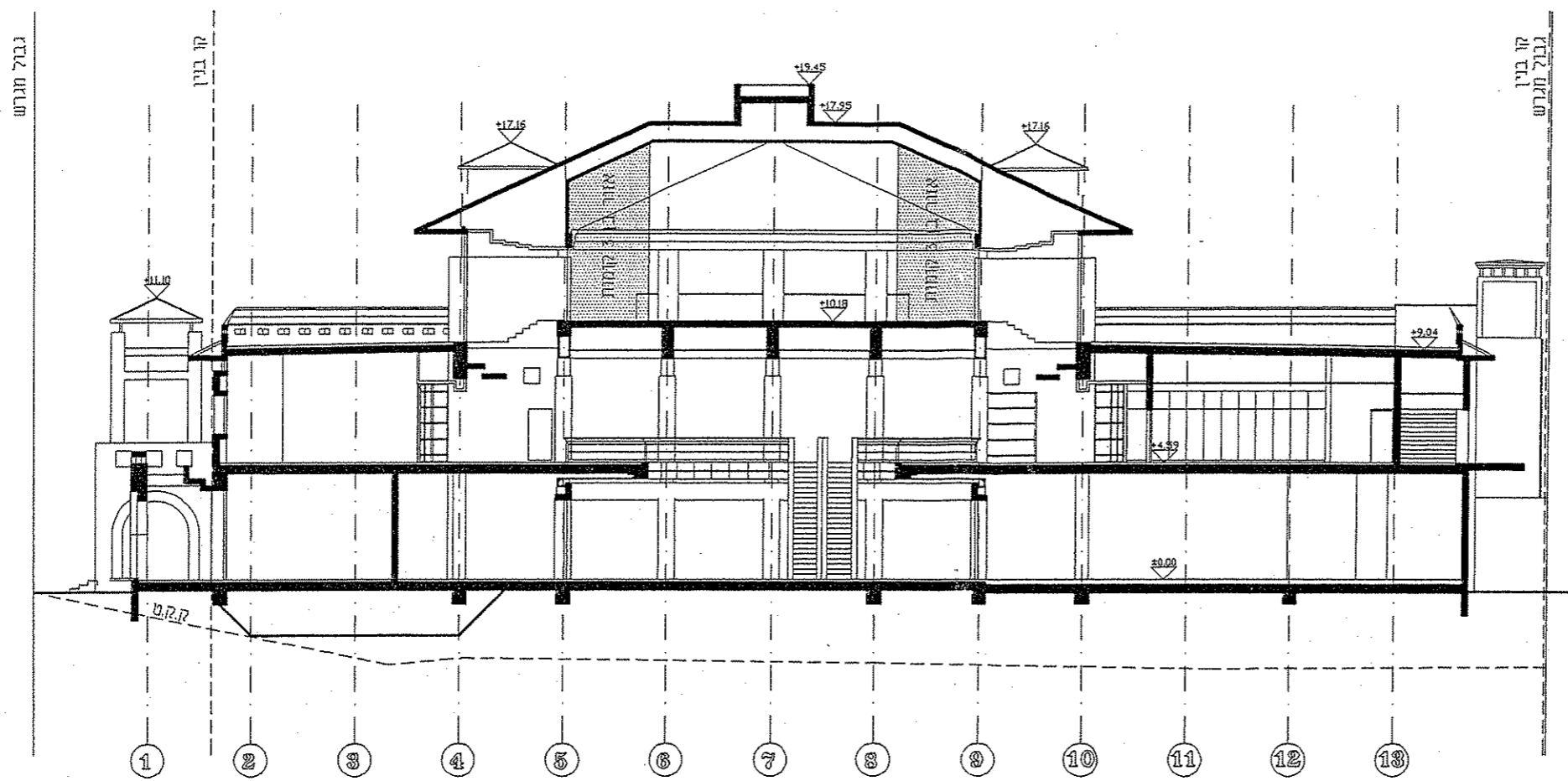
קני"מ 1:250



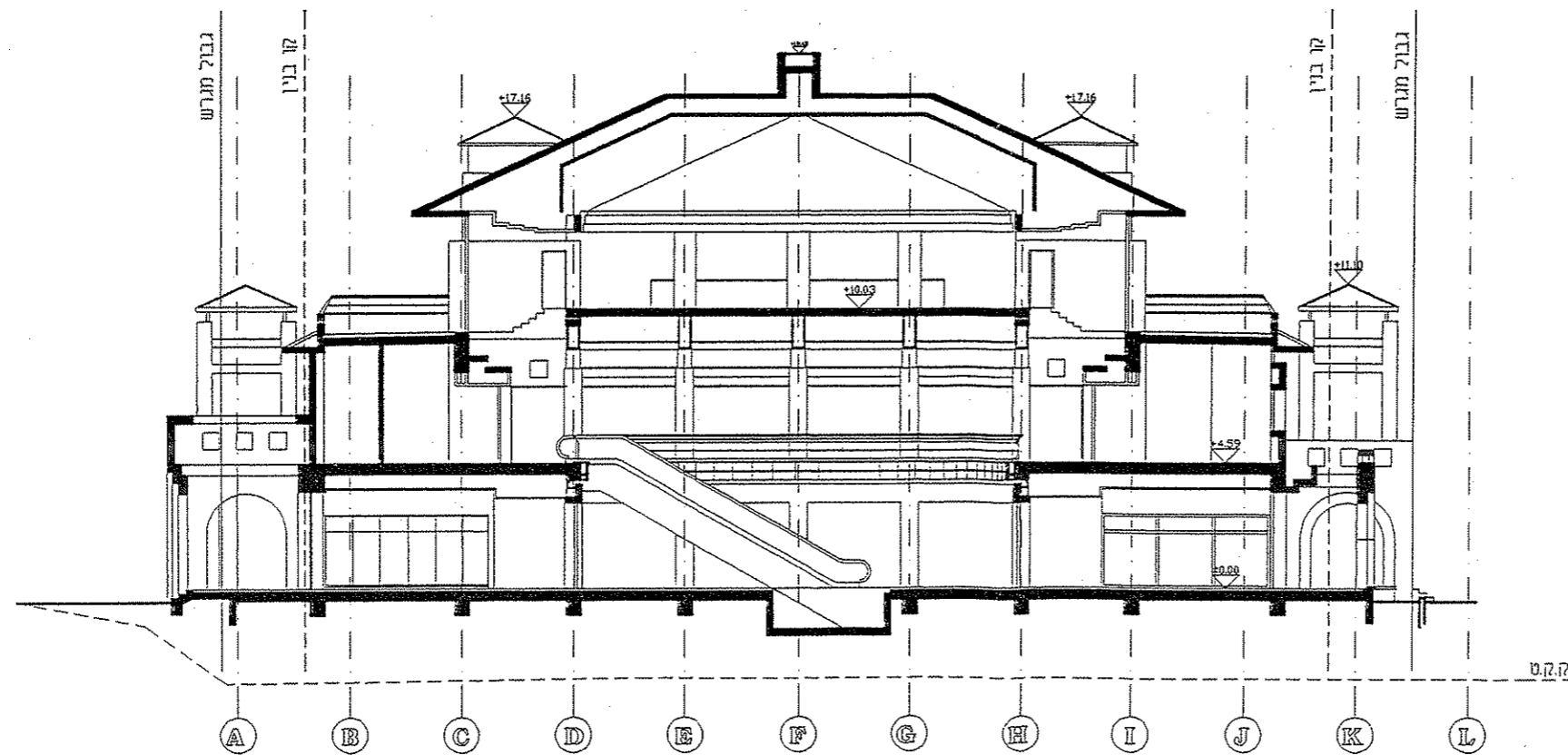
עוזי גורדון בע"מ
אדריכלים ומתכנני ערים
 Uzi Gordon Ltd. Architects & Town Planners
 רח' קרן היסוד 18 טירת הכרמל טל: 04-8580077 פקס: 04-8580066
 רח' סוקולוב 78 רמת השרון טל: 03-5408790 פקס: 03-5492093



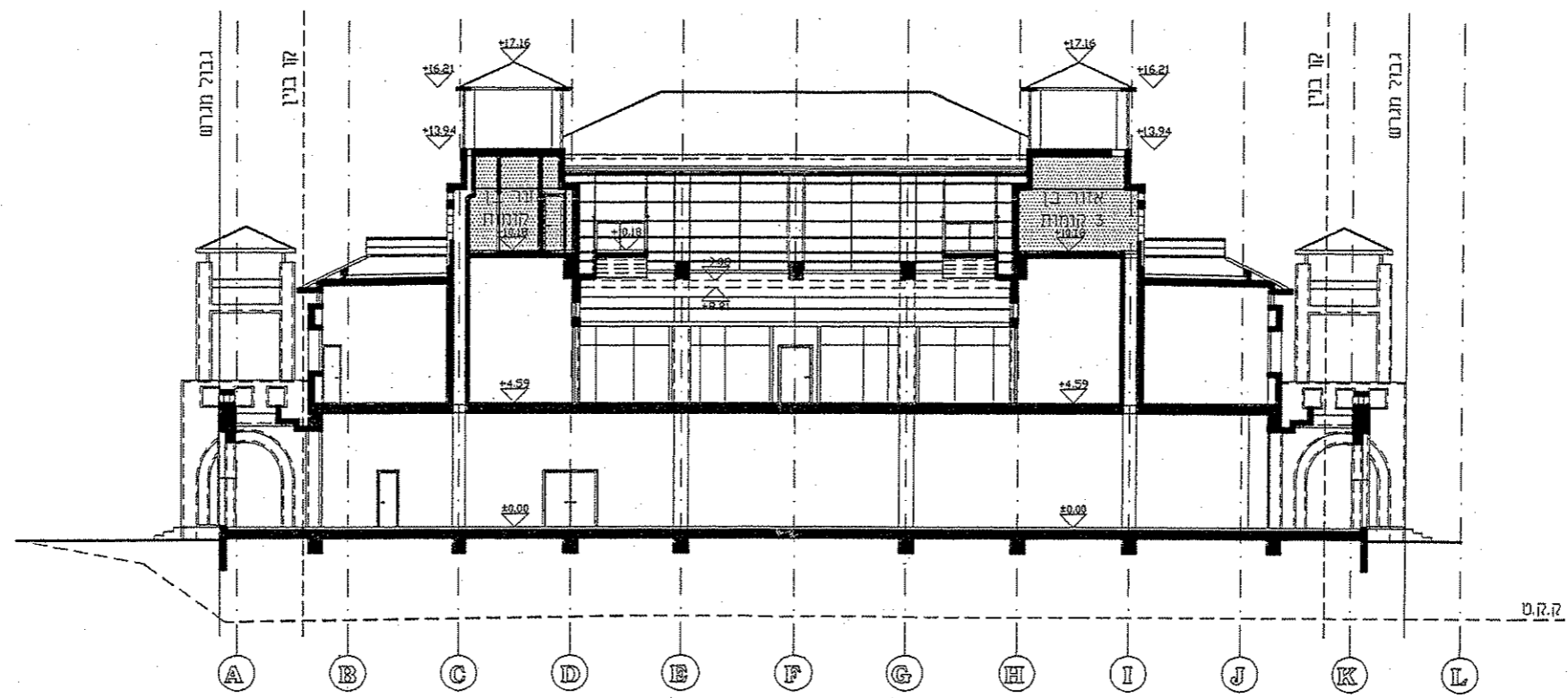

קריין "מטענות הימי" עתלית
 תכנית המבנה וסימון קומה שלישיית חלקית
 קרי"מ 1:250



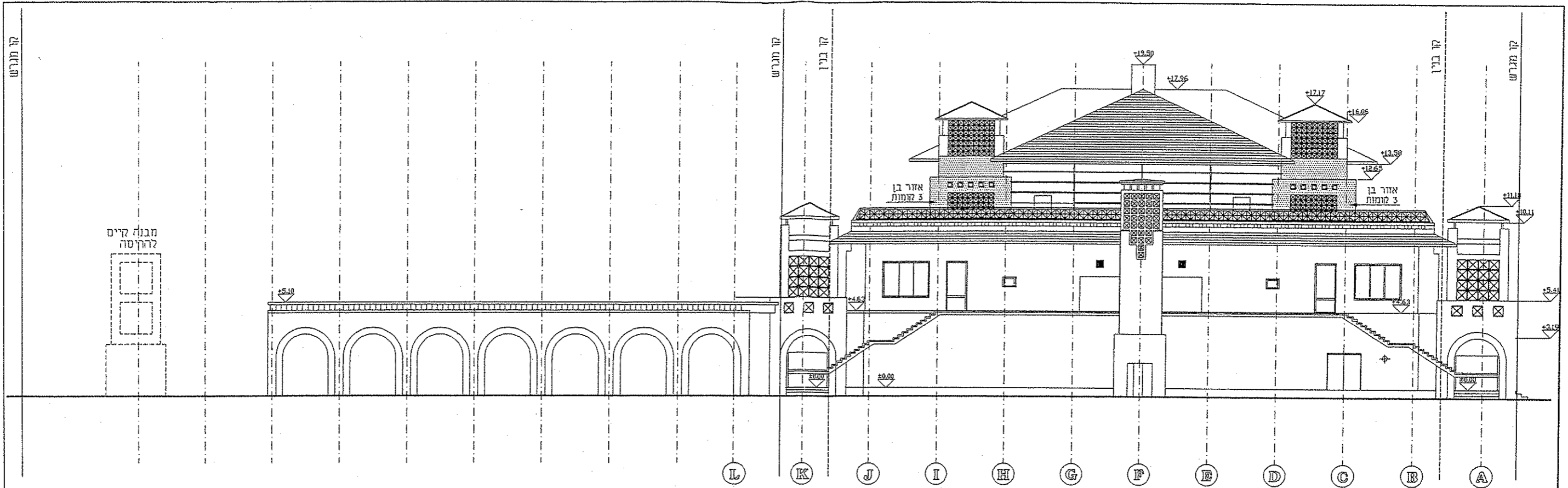
קצין 'מבצורת הימ' עתלית
חיתוך א - א
1:250 קו"מ



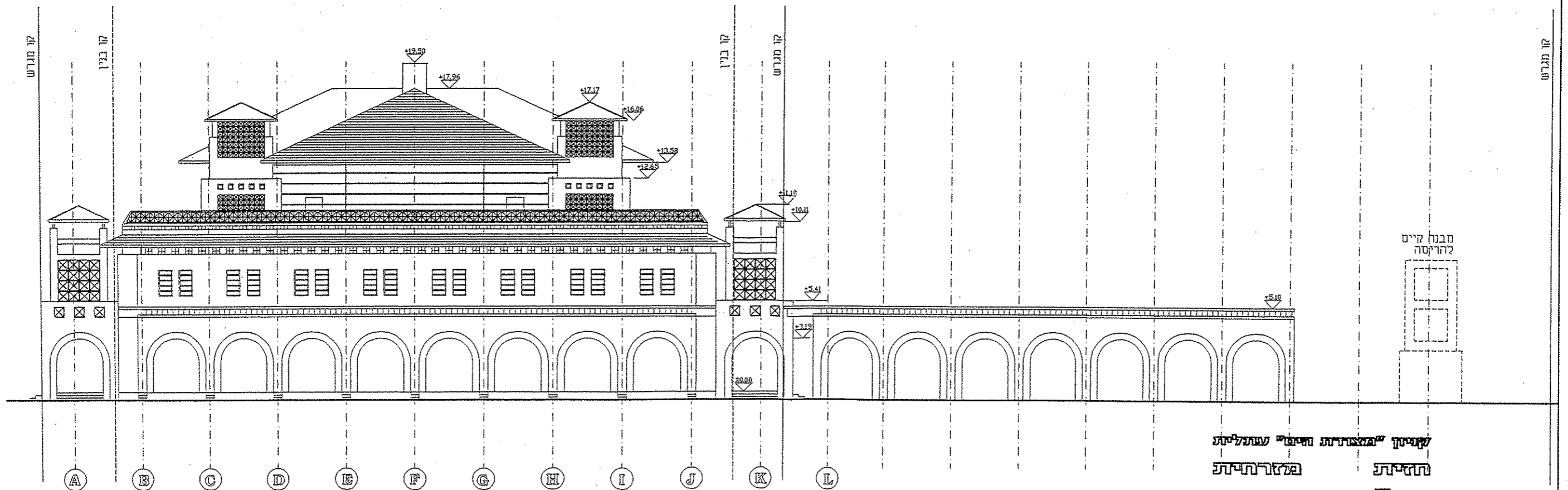
קצין 'מבצורת הימ' עתלית
חיתוך ב - ב
1:250 קו"מ



חתך ג-ג
קו"מ 1:250



קניין "מאגזינת הים" עתלית
 חזית גלעריית
 קו"מ. 1:250



קניין "מאגזינת הים" עתלית
 חזית גלעריית
 קו"מ. 1:250