

מחוז חיפה

מרחב תיכנון מקומי "מורדות הכרמל"

נספח בינוי מחייב

לשינוי תכנית מתאר מקומית מס' מ/כ/66 הנקראת "מתן הוראות בניה לתוספת לבנין לשכבת הרווחה בשכונת כהן בפירת כרמל"

עיר-פירת כרמל- רחוב וייצמן אתר הלשכה לשירותים חברתיים וחלק מחלקת מגורים מסביבה.

גוש 10677 - חלקה 41, ח"ח 40 ו-45

בעל הקרקע - עיריית פירת כרמל, מ.מי (וחוכרים)

יזום ומגיש התכנית - עיריית פירת כרמל

עורך התכנית - אלה טרכסנברג ת.ד. 284 נשר 36602, מ"ל 8202605-04, פקט 8202627-04

שטח התכנית - כ - 2.8 דונם מדוד גרפית

קני"מ 1:500

תאריך תחילת תכנון: 22-12-2005  
כתב סג"ל

תקן התכנון והבניה הישיר - 5685  
ועדת פיקוח תכנון ובניה  
מחוז חיפה

תקן התכנון והבניה הישיר - 5685  
ועדת פיקוח תכנון ובניה  
מחוז חיפה

שטח תכנון מ"ל 2.84  
תאריך תחילת תכנון: 22-12-2005  
כתב סג"ל

שטח תכנון מ"ל 2.84  
תאריך תחילת תכנון: 22-12-2005  
כתב סג"ל

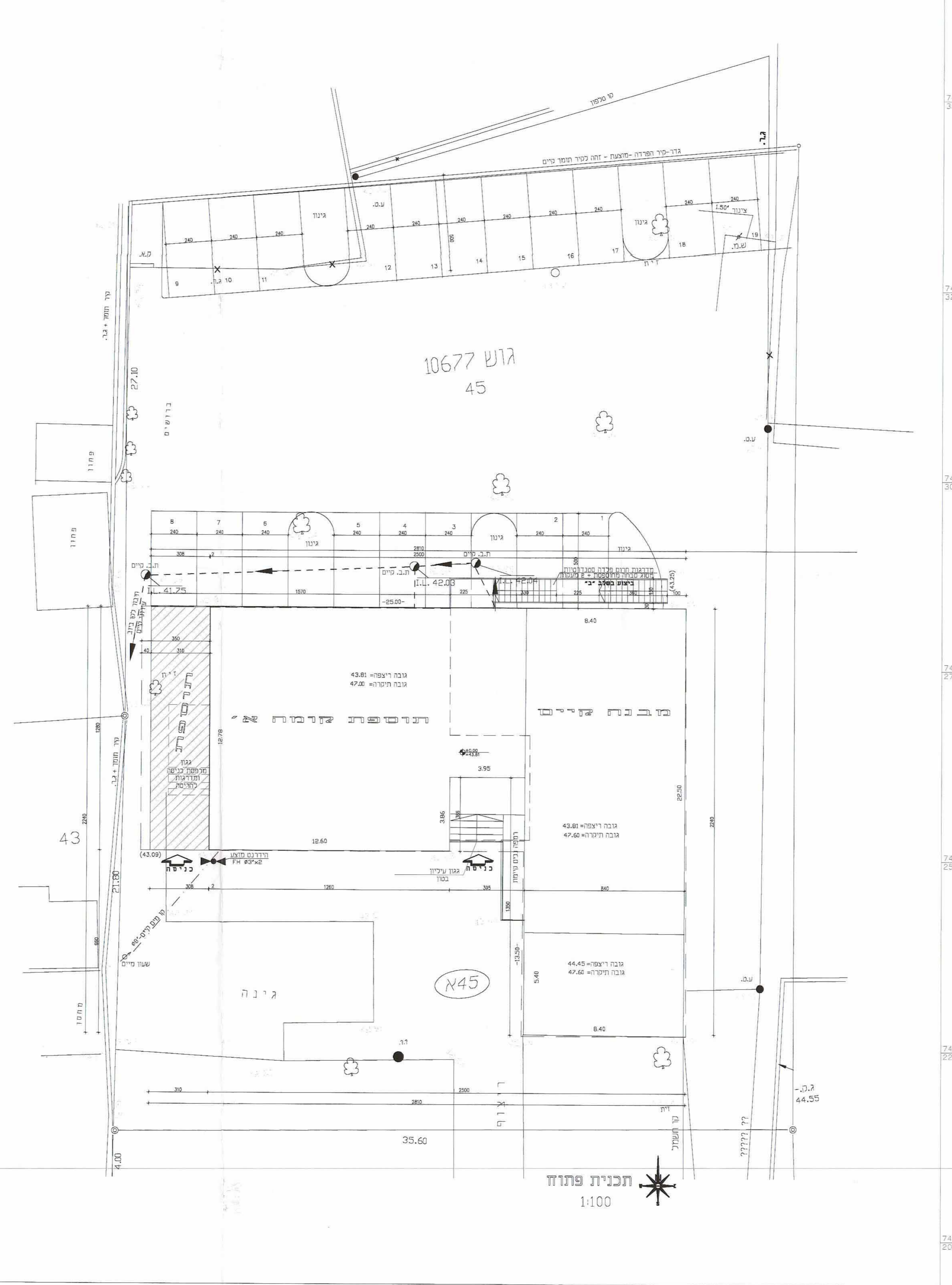
שטח תכנון מ"ל 2.84  
תאריך תחילת תכנון: 22-12-2005  
כתב סג"ל

עיר גוש חלקות  
10677 41.45  
פירת כרמל חלק- 40  
הוכן עבור עיריית פירת כרמל  
קנה מדה 1 : 250  
שטח חלקה 41 0.887 דונם ירשם ומדוד  
שטח חלקה 45 2.480 דונם ירשם ומדוד

פרכת שמרים

| שטח   | מס' חלקה |
|-------|----------|
| 2.675 | N45      |

תכנית המגרש 1:250



אני מאשר כי נתתי או לא נתתי בכוון שלי את כל המידע הנדרש להגשת תוכנית זו, וכן כי כל המידע שהודיעתי נכון ונכון ככל שביכולתי, ודיוקו הוא זה שהופיע בתוכנית, וכל המידע שהודיעתי נכון ונכון ככל שביכולתי, ודיוקו הוא זה שהופיע בתוכנית, וכל המידע שהודיעתי נכון ונכון ככל שביכולתי, ודיוקו הוא זה שהופיע בתוכנית.

תוכנית זו, והגובה, עשויים להשתנות בהתאם לתנאים שיקבעו על ידי רשות המבחן, ויש להשתמש בתוכנית זו כפי שהיא, ולשנות את גובה הבניה בהתאם לתנאים שיקבעו על ידי רשות המבחן, ויש להשתמש בתוכנית זו כפי שהיא, ולשנות את גובה הבניה בהתאם לתנאים שיקבעו על ידי רשות המבחן.

ש"ד רגב ורגב בע"מ  
רשמי מס' 15100  
אלקטרוני 04-6282222  
פיקס 04-6282222  
דוא"ר 15100@regv.co.il  
www.regv.co.il  
אין להעביר רישום

חתימות:

יזום תוכנית: [Signature]

מגיש תוכנית: [Signature]

עורך תוכנית: [Signature]

רשות מקומית: [Signature]