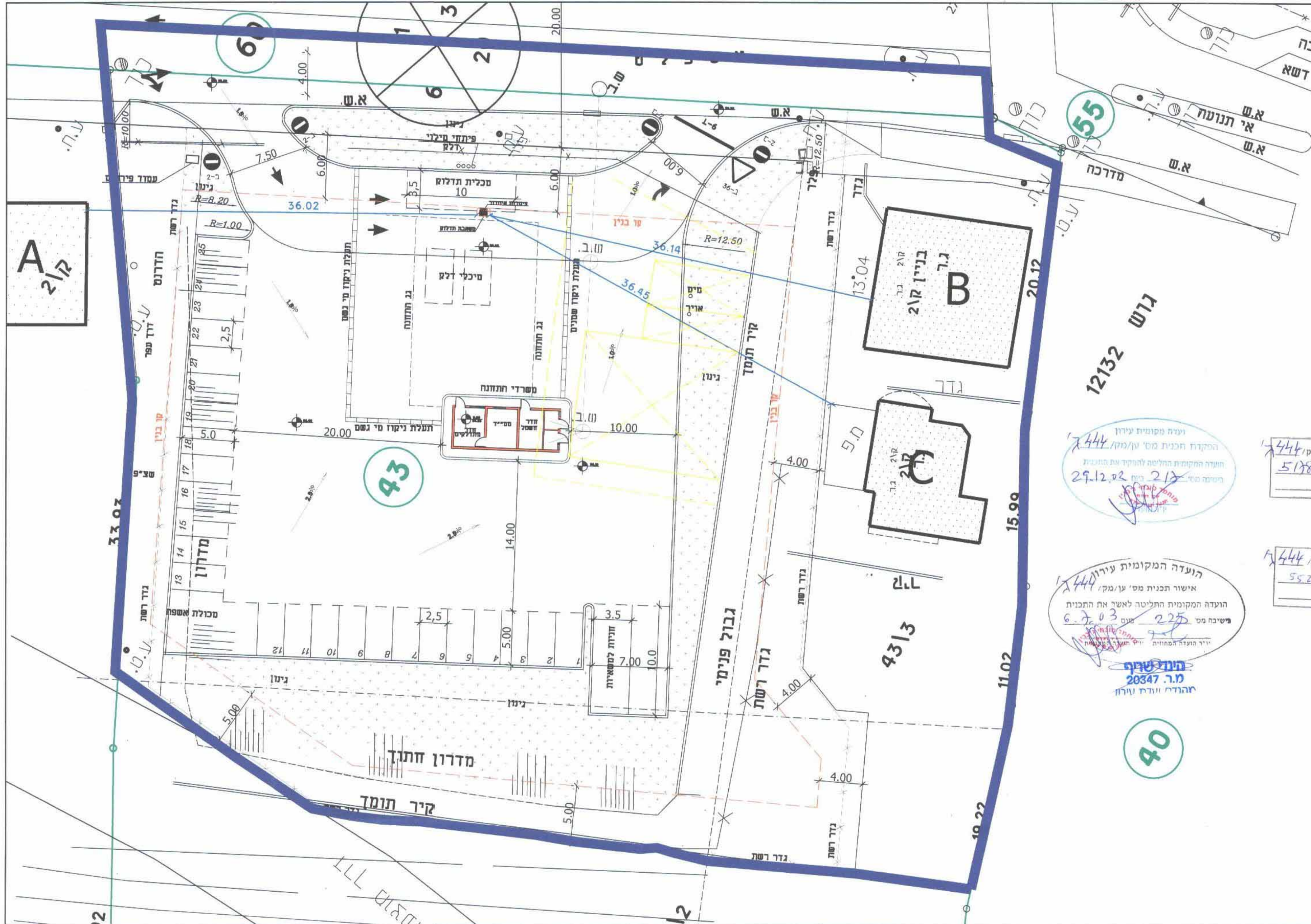


תכנית מק/ען/444 ג' - נספח מס' 1

נספח בינוי לתחנת תידלוק (אי משאבות אחד) לביצוע בשלב א' קנ"מ 1:250 תאריך: 29.01.06



ועדה מקומית עירונית
הפקדת תכנית מס' ען/מק/444 ג'
הועדה המקומית החליטה להפקיד את התוכנית
בשיעור מס' 212 ביום 29.12.02

הודעה על הפקדת תכנית מס' ען/מק/444 ג'
מורסמה בילקוט הפרסומים מס' 5178
מיום 8.5.03

הועדה המקומית עירונית
אישור תכנית מס' ען/מק/444 ג'
הועדה המקומית החליטה לאשר את התכנית
בשיעור מס' 225 ביום 6.7.03

הודעה על אישור תכנית מס' ען/מק/444 ג'
מורסמה בילקוט הפרסומים מס' 5525
מיום 7.5.06

תאריך 15-1-01 מ.מ. מ.ר. 914
עדכון 20-12-05
עדנאן זיתאוי מודד מוסמך

זיתאוי עדנאן
מודד מוסמך
מ.מ. 914
זלפה 04-6593542

משרד הפנים
מועצה המחוזית לתכנון ובנייה
כחולף חזקה
19-2-2006
3 ת.ק. 5
מיק. מס. 5