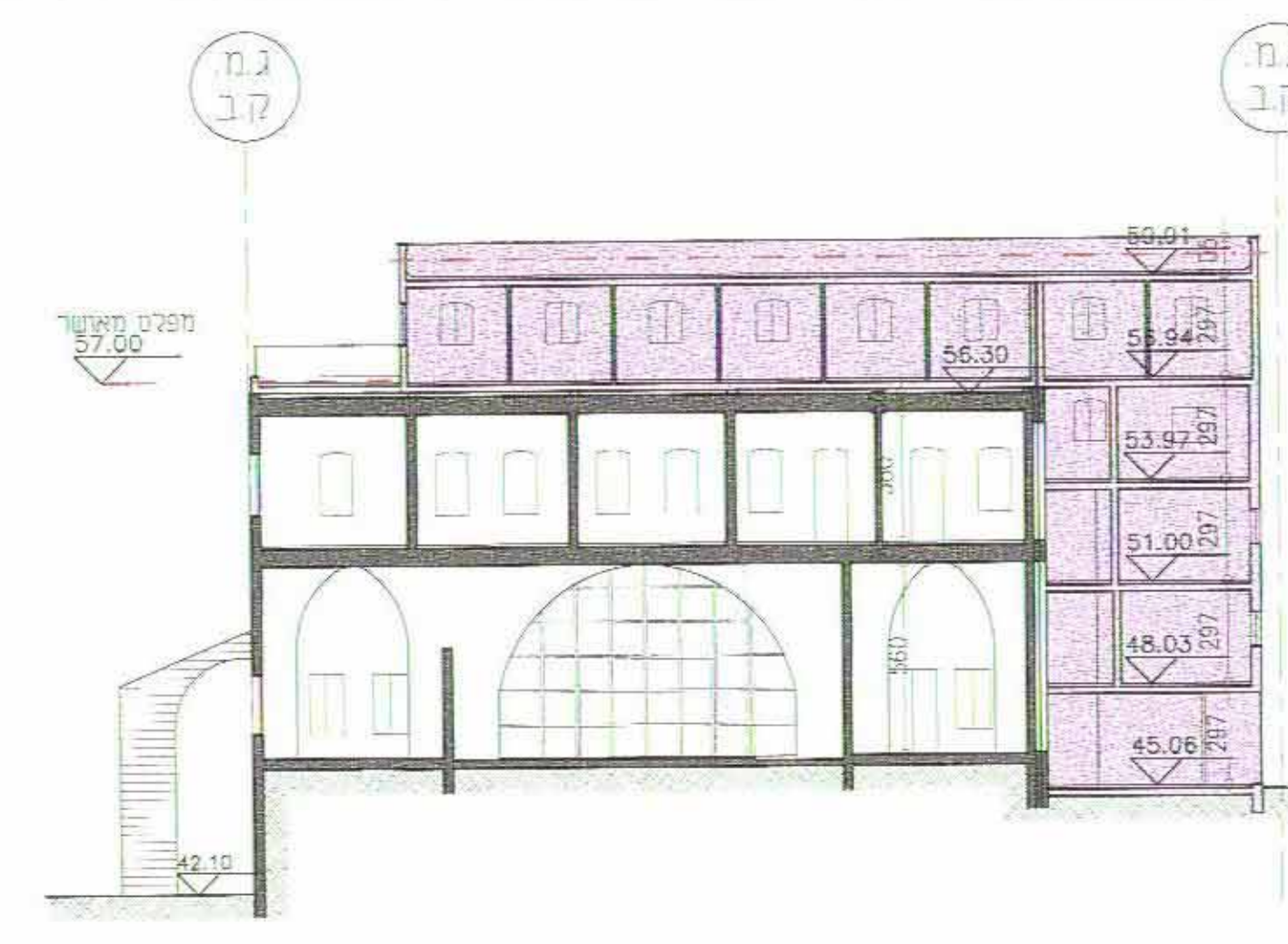


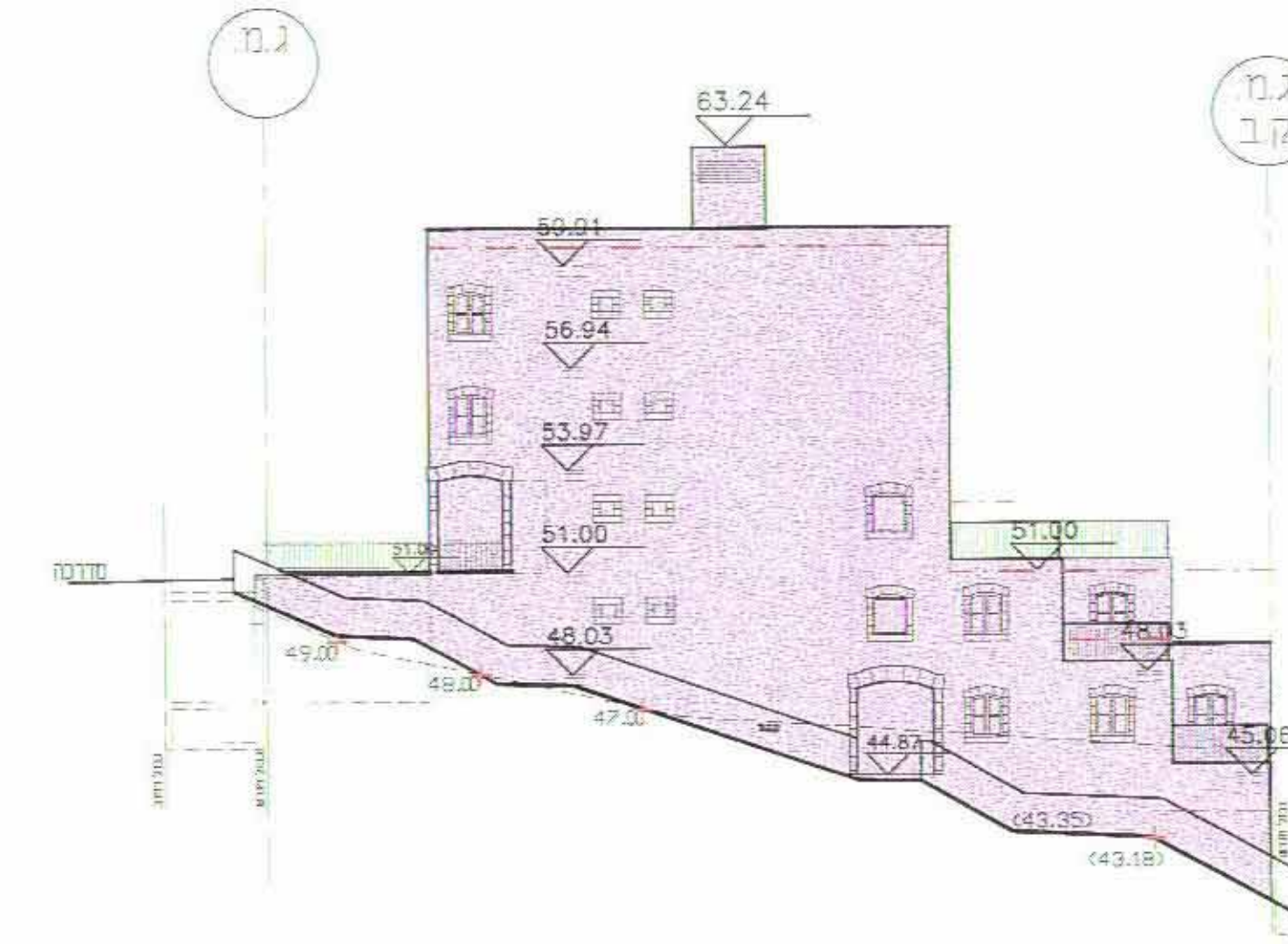
מצב עפ"י היתר מתאריך 20.07.05 ק.ג.מ 1:200

מחוז חיפה מרחב תכנון מקומי-חיפה

ניספח בינוי עקרוני המצורף
לשינוי לתכנית מתאר מקומית מס, חפ/מק/1826 י"ב
שינוי משטפת הבנין בחלקה 35 בגוש 10841
ברחוב מעלה השחרור מס' 17.
חזיתות
ק.ג.מ 1:200
שטח התכנית :- 1.300 דונם



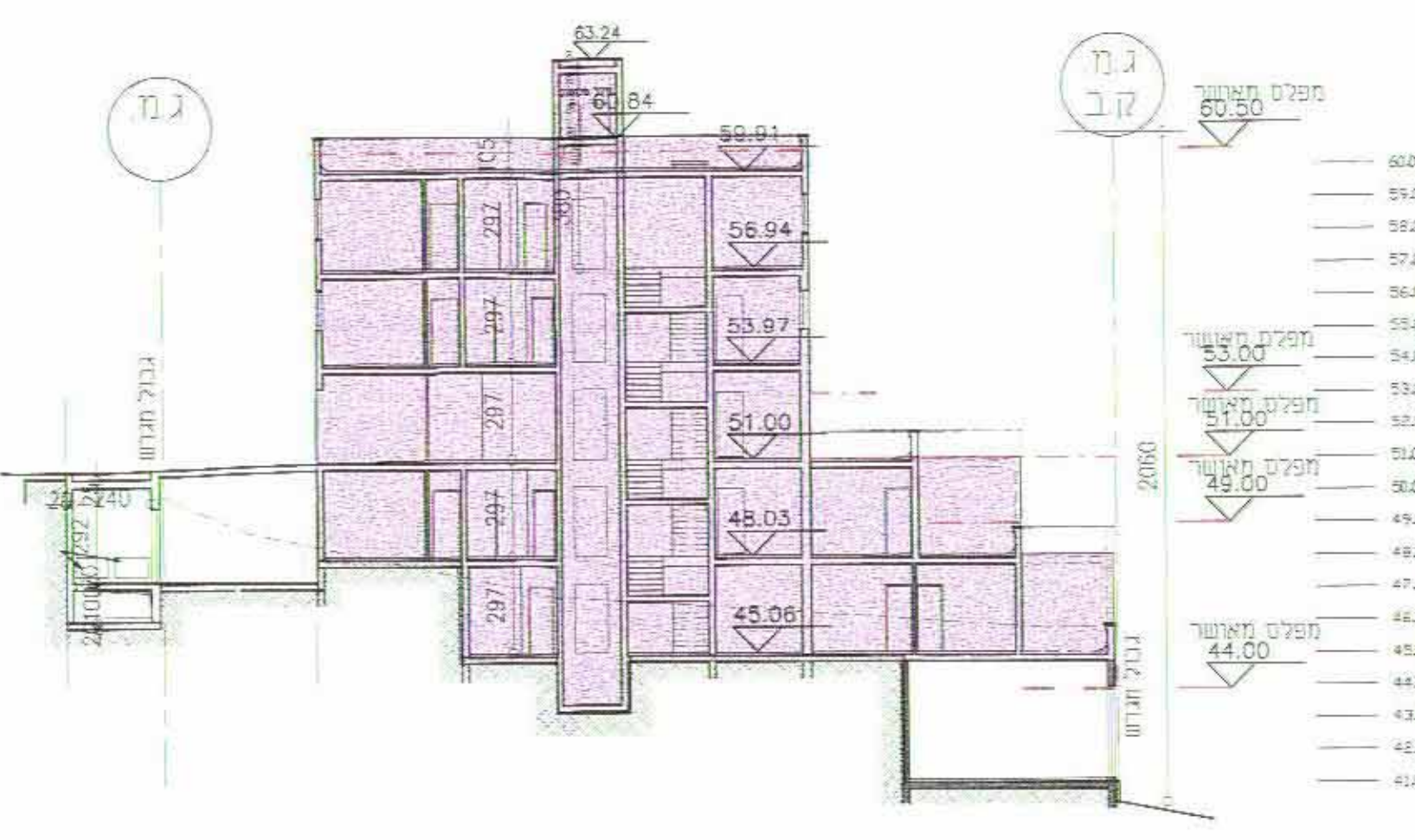
חזית 'א' - 'א' ק.ג.מ 1:200



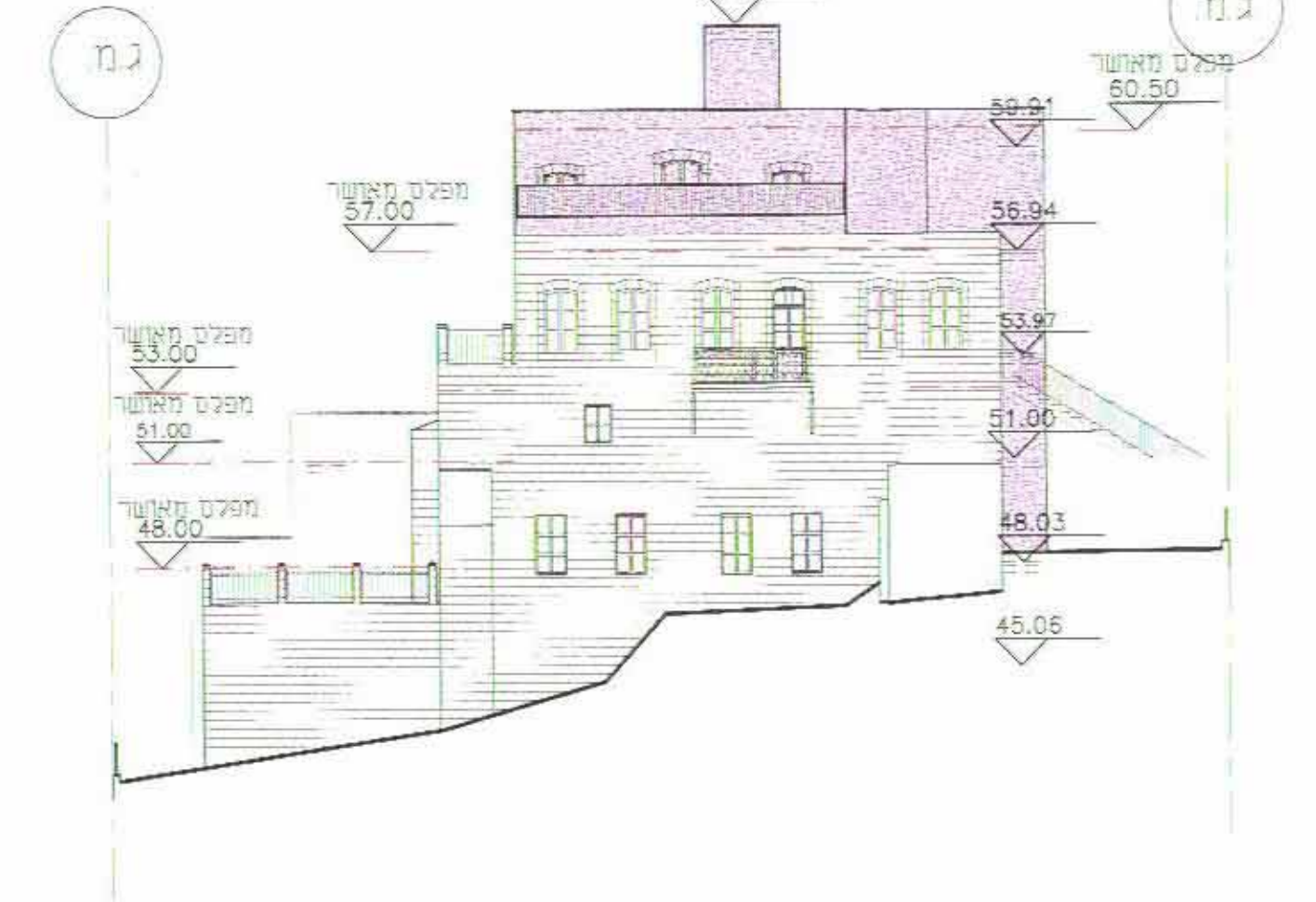
חזית דרוםית מזרחית ק.ג.מ 1:200



חזית דרוםית מערבית ק.ג.מ 1:200



חזית 'ב' - 'ב' ק.ג.מ 1:200



חזית צפונית מערבית ק.ג.מ 1:200



חזית צפונית מזרחית ק.ג.מ 1:200

מקרא

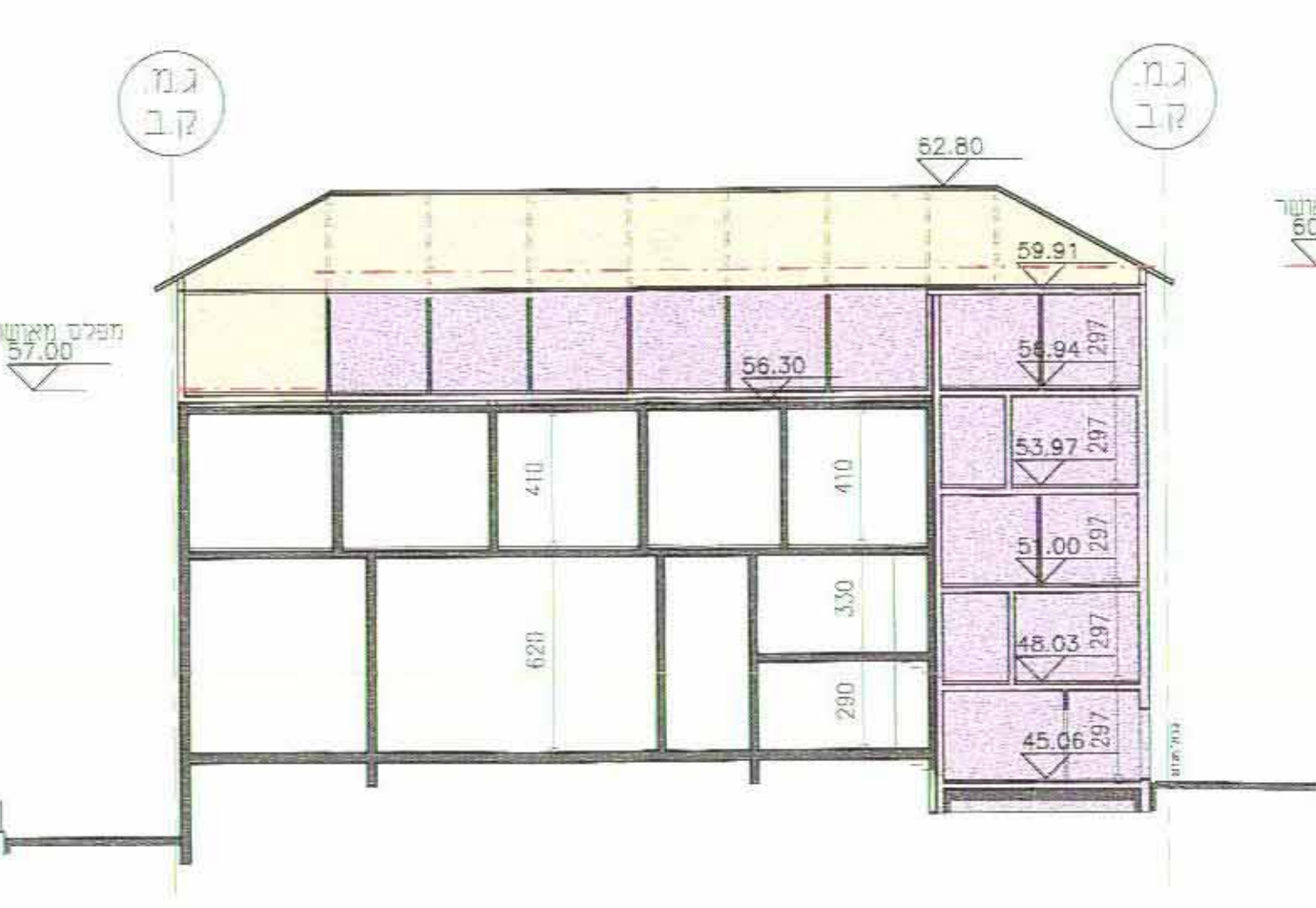
 63.70 מפגש מקסימום מותר

אברהם אהרן אברהם
 אדריכלות ומערכות (1988) בע"מ
 דרך ארבעה עשר, מס' 88, תל אביב 6100000

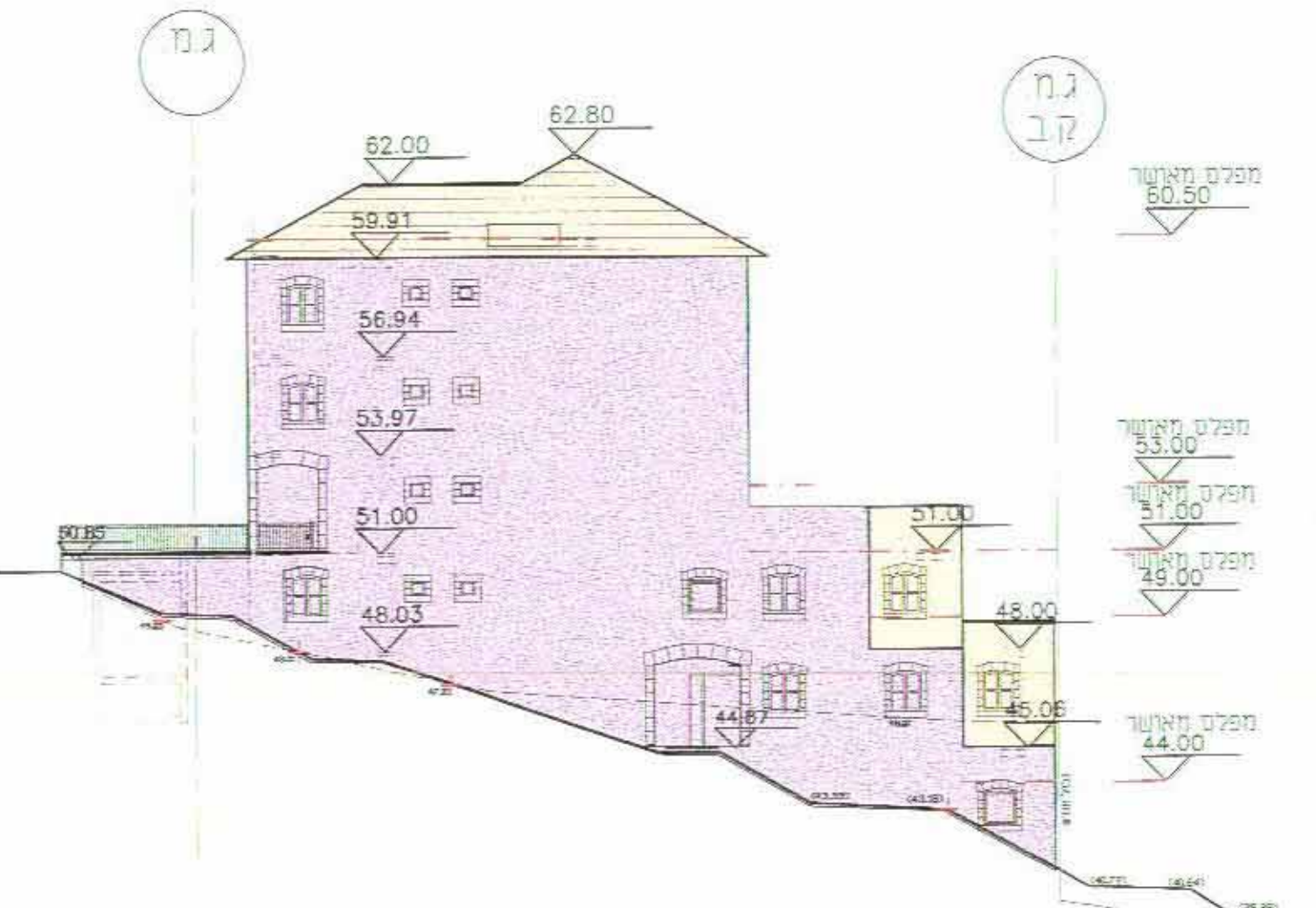
אברהם אהרן אברהם
 יועצים: --
 אקדמי את אקדמי בע"מ
 רח, מעלה השחרור 5
 חיפה

אברהם אהרן אברהם
 יועצים: --
 אקדמי את אקדמי בע"מ
 אברהם פרני
 עדי אהרון ועממה ציאג
 דוד יהודית אקדמי בע"מ
 מיכאל פרנקל
 רח, מעלה השחרור 5
 חיפה

מצב מוצע ק.ג.מ 1:200



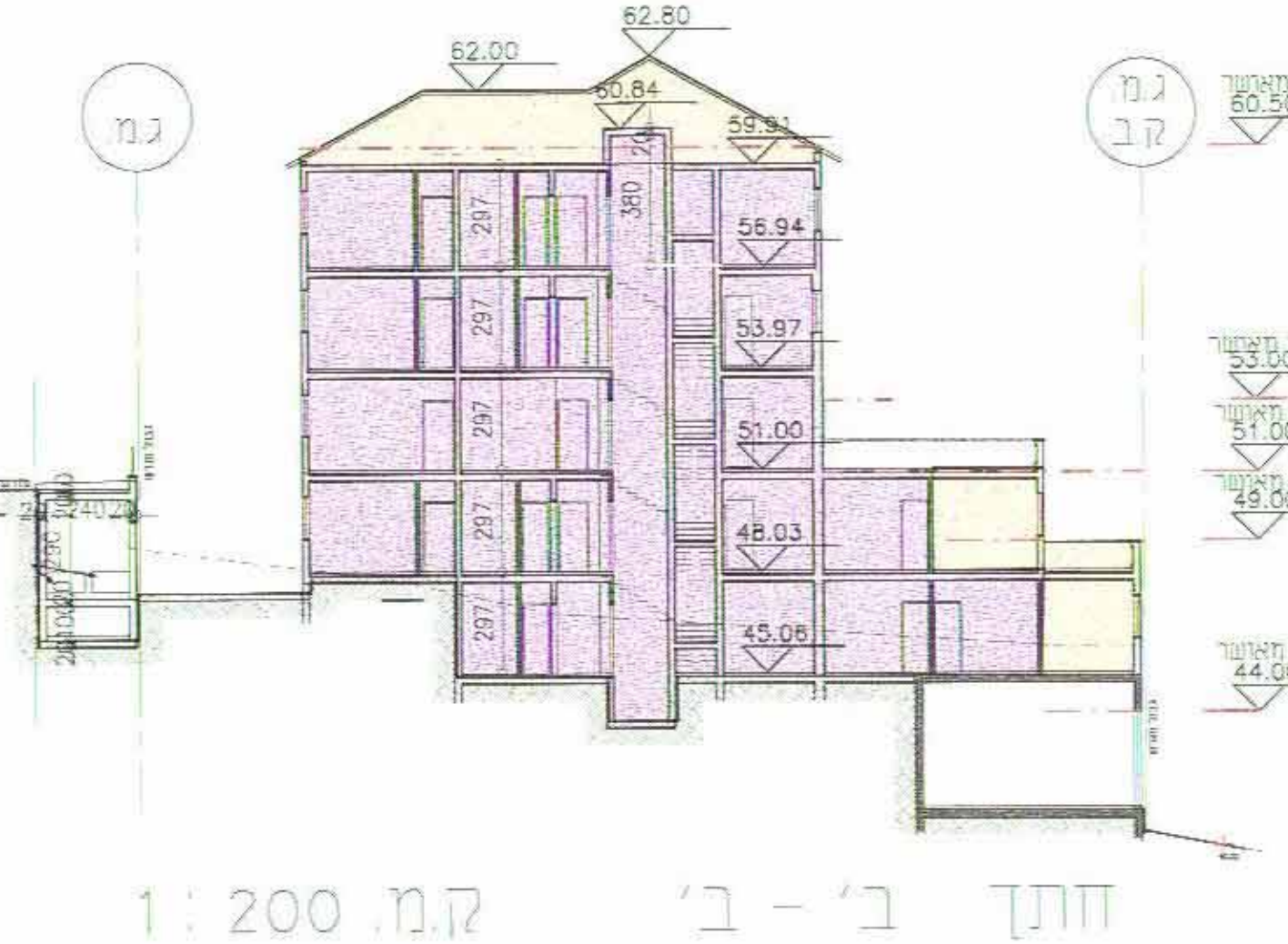
חזית 'א' - 'א' ק.ג.מ 1:200



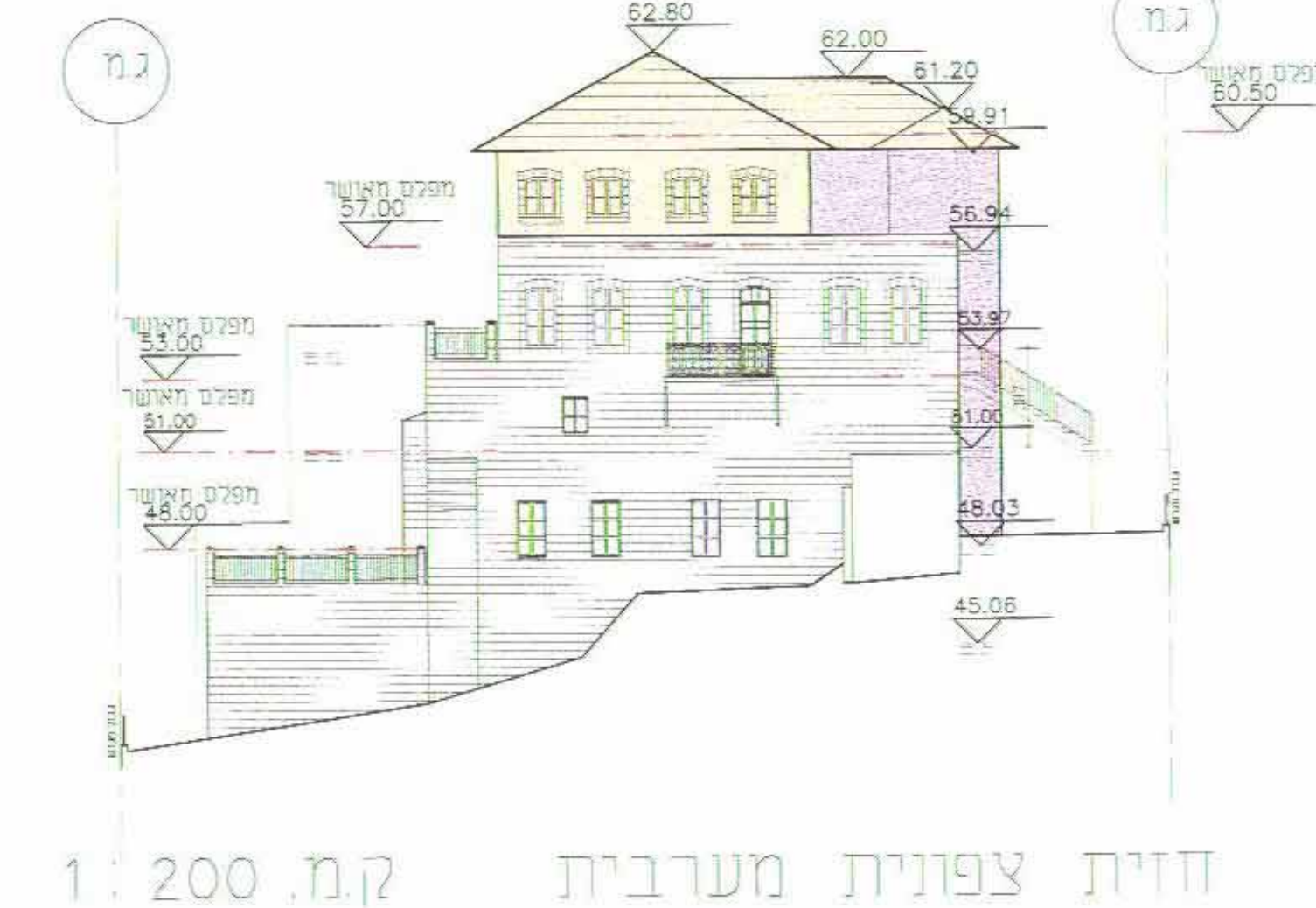
חזית דרוםית מזרחית ק.ג.מ 1:200



חזית דרוםית מערבית ק.ג.מ 1:200



חזית 'ב' - 'ב' ק.ג.מ 1:200

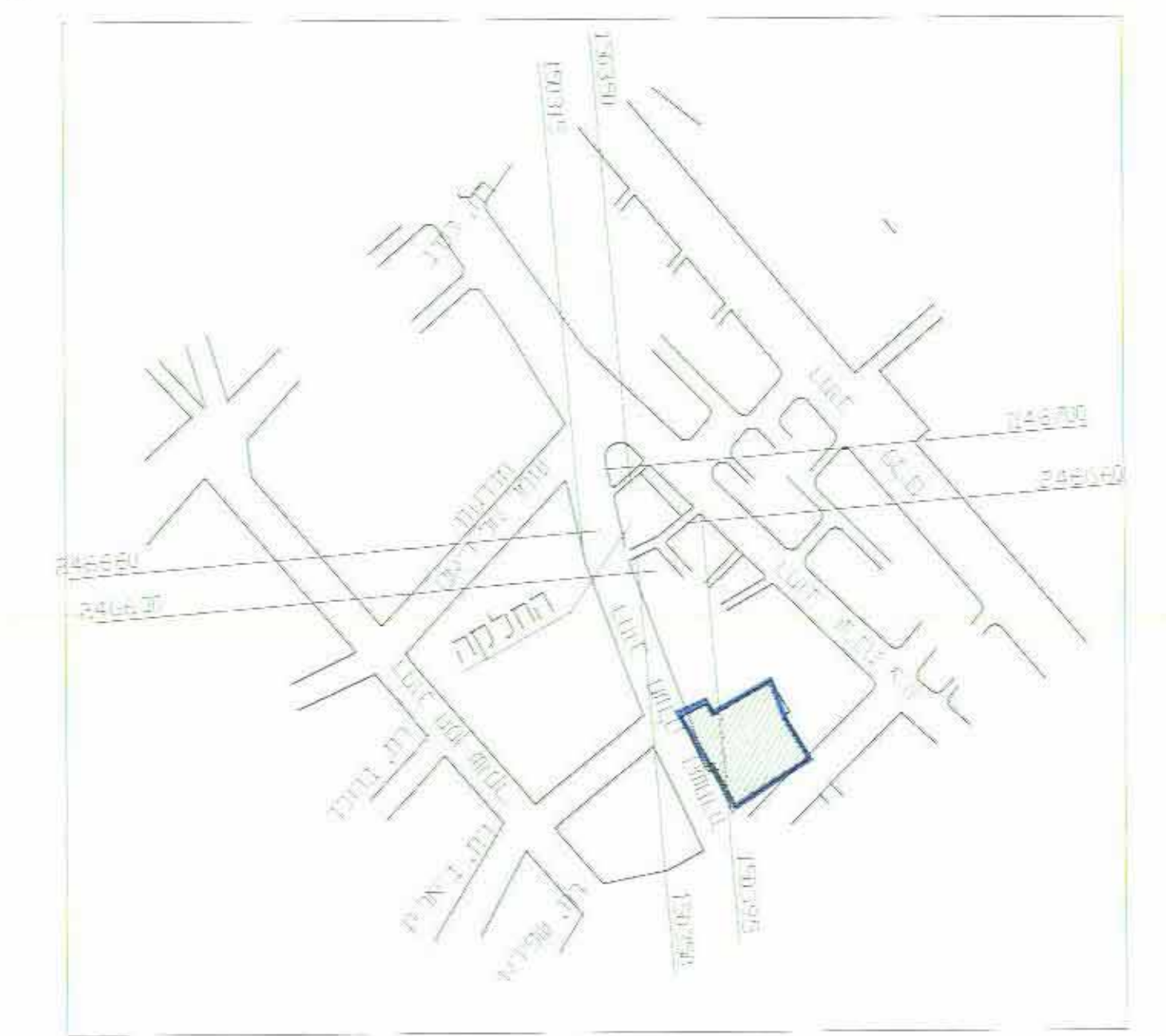


חזית צפונית מערבית ק.ג.מ 1:200



חזית צפונית מזרחית ק.ג.מ 1:200

תרשים סביבה ק.ג.מ 1:5000



ועדה מקומית חיפה
 תשס"ח חנוכה ס"ח
 תוכנית המקומית החליטה להפיק את התכנית
 בשינוח מס' 88 ת"מ 1826-2008
 יו"ר הועדה

ועדה מקומית חיפה
 אישור תכנית מס' 88 ת"מ 1826-2008 י"ב
 תוכנית המקומית החליטה לאשר את התכנית
 בשינוח מס' 88 ת"מ 1826-2008
 יו"ר הועדה