

מחוז חיפה

מרחב תכנון קריות

ספח תנועה מחייב

מצורף לתכנית מס' ק/144/ד

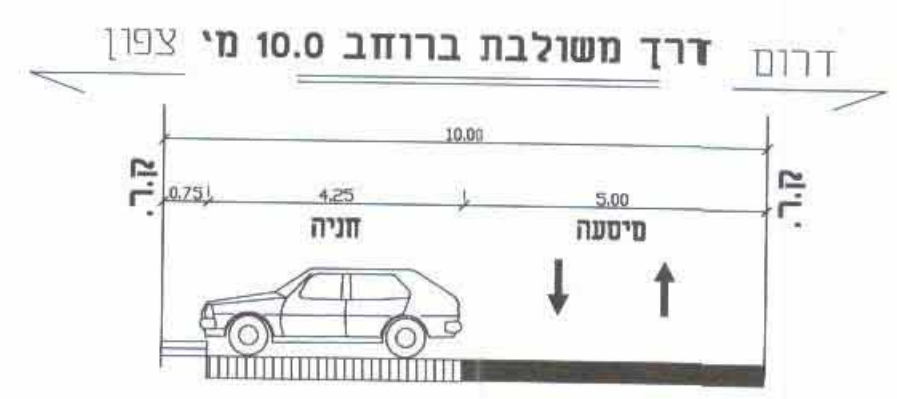
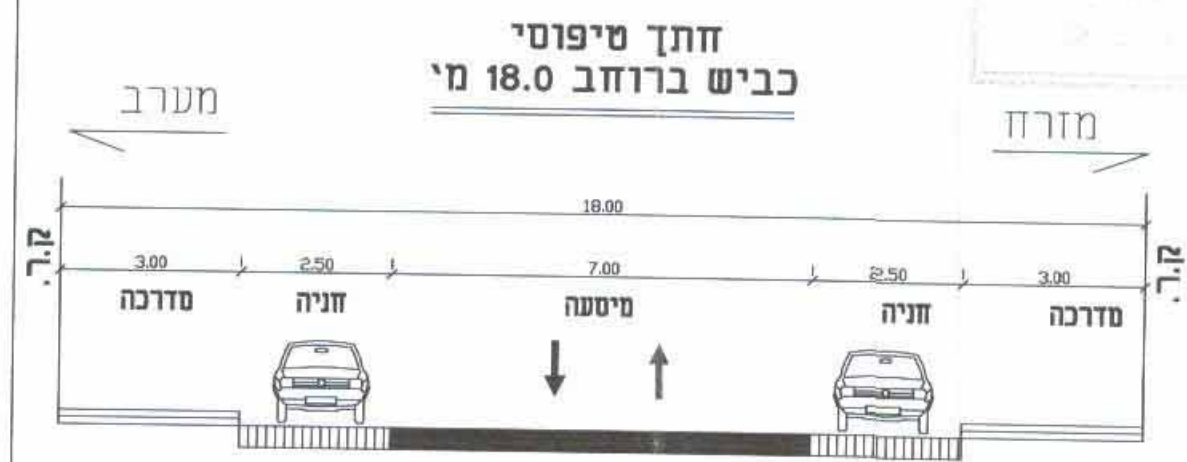
שינוי יעוד חל' 276 בגוש 10430 (הגנה 36)
 מאזור מגורים ג' למגורים ג' מיוחד.
 ושינוי יעוד חל' 303 בגוש 10430
 משדרה ומגורים (רח' הרצוג)
 לדרך משולבת ושצ"פ בק.מוצקין
 יהוצא אישור
 איג' יהודה אשד בע"מ

בעל הקרקע: ס.ע.מ.ר. נכסים ואחזקות בע"מ
 עיריית קרית מוצקין

יוזם ומגיש התכנית: ס.ע.מ.ר. נכסים ואחזקות בע"מ
 שדי גוש קריית מוצקין
 סלי 8738880, פקס 8705640
 ועדה מקומית קריות

עורך התכנית:
 יעקב מאור-מתכנן ערים אינטרנציונל 10 חיפה
 taba@taba.co.il טל' 04-8236281, פקס' 04-8231181

תאריך: 05.02.2008



מספר יחיד: 9
 שטח: עד 120 מ"ר
 דרישת חניות: 1.5 לכל יחיד
 סה"כ חניות דרושות: 13.5
 סה"כ חניות מתוכננות: 15

הועדה מקומית לתכנון ובניה קרית
 10.02.2008
 נתקבל

מס' שינוי	תאריך	XREF :
2	16.01.06	ע"פ הערות יועץ התכנון
1	20.12.05	ע"פ הערות יועץ התכנון

תכנית יחידה	תוכנית	תאריך
1363-01	1363-01	2.10.05
בדק:	1:250	2.10.05
אשר:	1:250	2.10.05
ק"מ:	1:250	2.10.05
תאריך:	2.10.05	2.10.05

התכנית: נספח תנועה לתכנית מס' ק/144/ד
 בחלקה 276 בגוש 10430
 קרית מוצקין, רזי ההגנה

מס שרטוט: 1363-01
 תאריך: 2.10.05

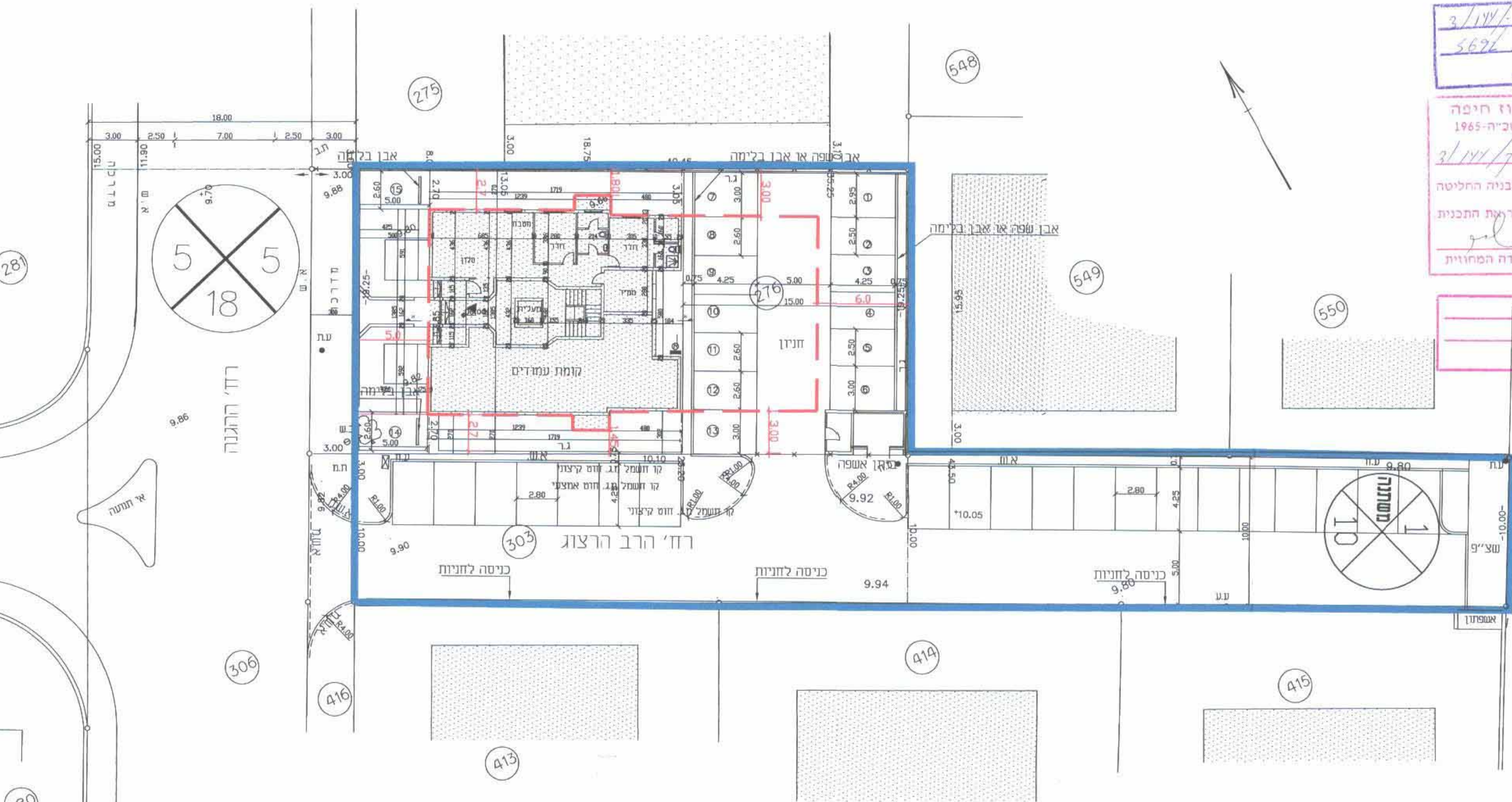
YEHUDA ESHED
 Holland Str. 28 Haifa
 רזי הולנד 28 חיפה טל. 8251149

הועדה המקומית לתכנון ובניה קריות
 קרית מוצקין. מרחב תכנון קריות
 תכנית כ.ע. קמולדת מס' 3/144/7
 הומלץ להפקדה
 בשינוי מס' 2005004
 מיום 20.12.05
 חתום: ראש הועדה

הודעה על הפקדת תוכנית מס' 3/144/7
 מורטמה בילקוט הפרסומים מס' 5672
 מיום 15.2.07

משרד הפנים מחוז חיפה
 חוק התכנון והבניה תשכ"ה-1965
 אישור תכנית מס' 3/144/7
 הועדה המחוזית לתכנון ולבניה החליטה
 ביום 9.1.07 לאשר את התכנית
 יו"ר הועדה המחוזית

הודעה על אישור תכנית מס' 3/144/7
 מורטמה בילקוט הפרסומים מס' 5672
 מיום 15.2.07



קנ"מ 1:250