

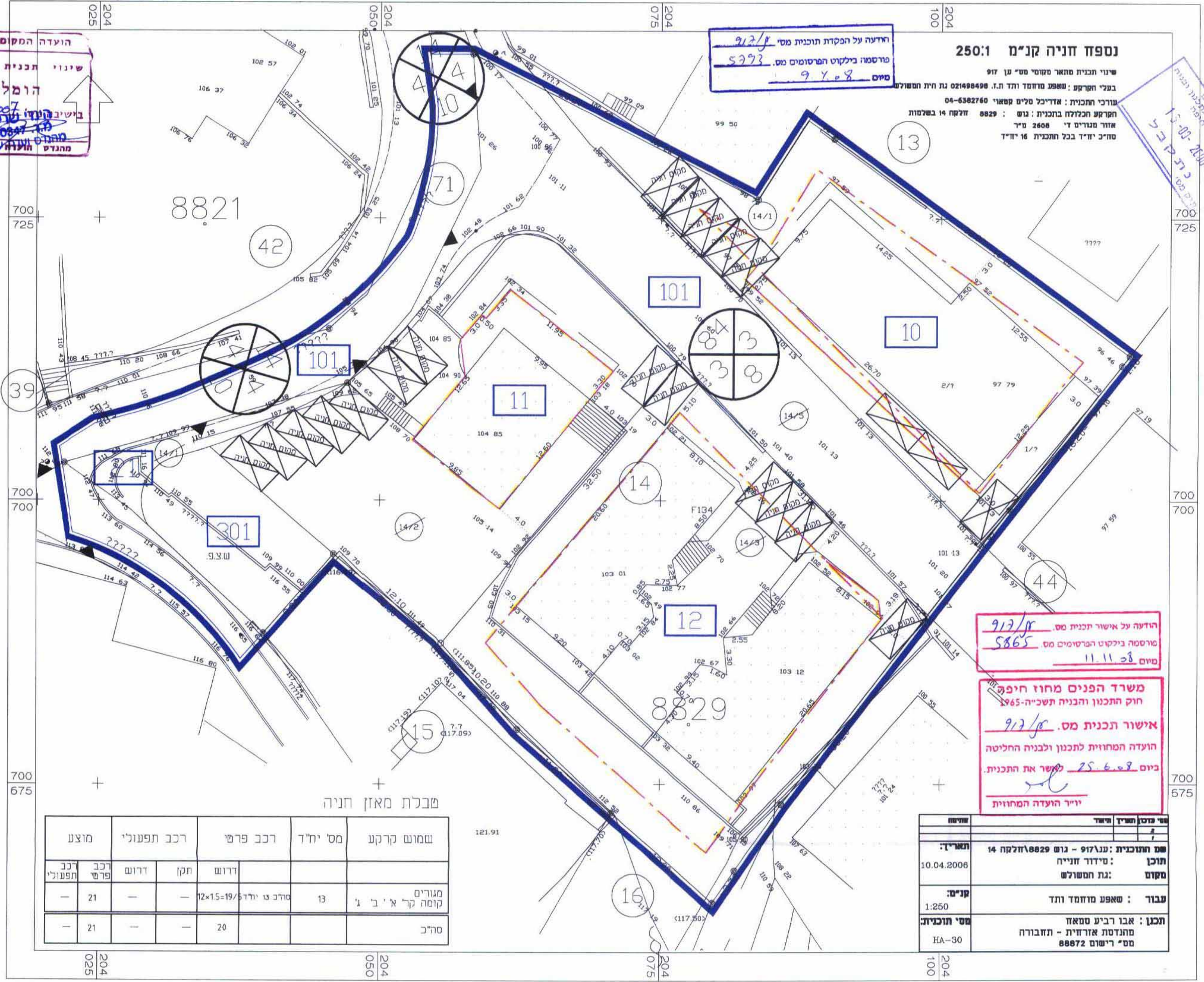
נספח חניה קני"מ 250:1

שינוי תכנית מתאר מקומי מס' ע"ן 917 בעלי חקרקע: שאפע מוחמד ותד ת.ז. 021498498 גת חית המושלם
 עורכי תכנית: אדריכל סלים קסאוי 04-6382760
 חקרקע חכלולה בתוכנית: נוש: 8829 חלקה 14 בשלמות
 אזור מגורים ד' 2608 מ"ר
 סחי"כ יחיד בכל התכנית 16 יחיד

הודעה על הפקדת תוכנית מס' 917/א
 מרשמה בילקוט הפרסומים מס' 5973
 מס' 9.7.08

הועדה המקומית לתכנון ולבניה - עירו
 שינוי תכנית מתאר מס' 917/א
 הומלץ להפקדה
 מועדון תכנון 200607 מיום 25/6/06
 מנהלס הועדה עירו
 ישב ראש הוועדה

הועדה המקומית לתכנון ולבניה
 מיום מס' 13-00-2006
 כ"ת ק"ב



טבלת מאזן חניה

שמוע קרקע	מס' יח"ד	רכב פרטי	רכב תפעולי	מוצע
מגורים קומה קר א' ב' ג'	13	סה"כ 30 יחידים 12x15=19/5	תקן	21
סה"כ		20		21

הודעה על אישור תכנית מס' 917/א
 מרשמה בילקוט הפרסומים מס' 5865
 מס' 11.11.08

משרד הפנים מחוז חיפה
 חוק התכנון והבניה תשכ"ה-1965
 אישור תכנית מס' 917/א
 הועדה המחוזית לתכנון ולבניה החליטה
 ביום 25.6.08 לאשר את התכנית.
 יו"ר הועדה המחוזית

תאריך	שם התוכנית	מס' תוכן	מס' מקום	עבור	תכנון
10.04.2006	נוש התוכנית: ענלז' - נוש 8829/חלקה 14	10.04.2006	גת המושלם	שאפע מוחמד ותד	אבו רביע סמאח מהנדסת אורחית - תחבורה מס' רישום 88872
				קני"מ: 1:250	מס' תוכנית: HA-30