

# תכנית מס' חפאג/1342

תחנת תדלוק (קיימת)  
מצפון לכביש מס' 65

תעודת תכנון מס' 194/ת.ת.כ. 22.12.2009  
תוקף עד 22.12.2012

תכנית מתאר מקומית הכוללת הוראות של תכנית מפורטת

## נספח בינוי

איחוד וחלוקה	סמכות ראשית	אופי התכנית
-	ועדה מחוזית	תכנית שניתן מכוחה להוציא התרים

מחזור: חיפה  
מרחב תכנון מקומי: מקומי - מחזורי מחזור חיפה  
רשות מקומית: חדרה  
ישוב: חדרה  
שטח התכנית: 12,613 מ"ר  
קנה מידה: 1:500

### חוקמות מוסד התכנון:

משרד הפנים מחוז חיפה  
חוק התכנון והבניה תשכ"ח-1965  
אישור תכנית מס. 194/ת.ת.כ.  
תועדה המחוזית לתכנון ולבניה החליטה  
ביום 22.9.09 לאשר את התכנית.  
9.10.09  
מנהל מילול התכנון יו"ר ועדה מחוזית

הודעה על הפקדת תוכנית מס' 194/ת.ת.כ.  
מס' 5765  
מס' 19.6.09  
הודעה על אישור תכנית מס. 194/ת.ת.כ.  
מס' 6068  
מס' 7.3.10

שלב: מילוי תנאים למתן תוקף מהדורה: 1 תאריך: 18.11.2009

### שמות וזחיתמות:

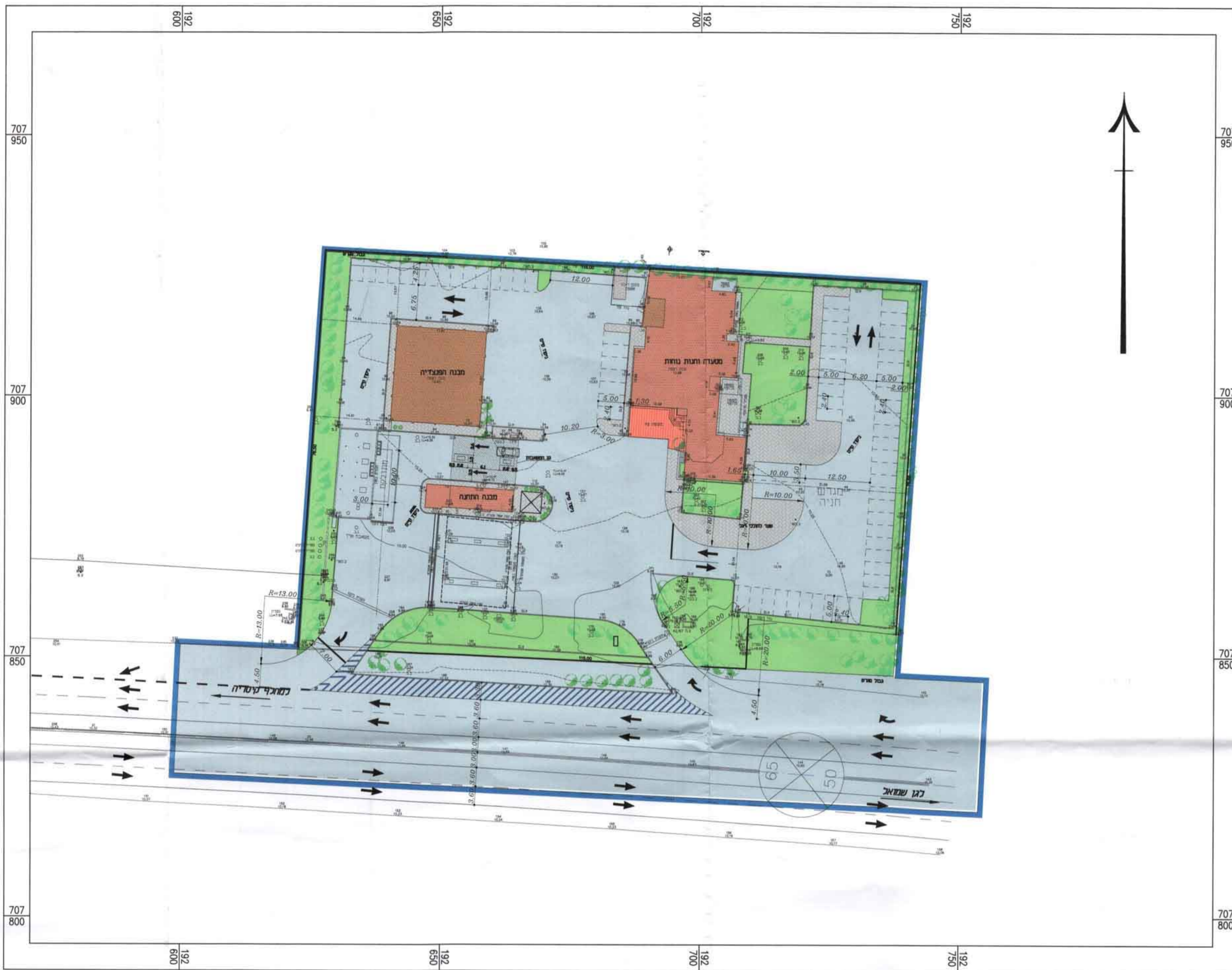
שמות וזחיתמות	שם	מס' זחית	מס' זחית
יורם התכנית	זחית קליאוס בע"מ	37000	04-6175000
מניש התכנית	זחית קליאוס בע"מ	37000	04-6175000
בעל הזכויות בקרקע	החברה לפיתוח קיסריה	38900	04-6174430
עורך התכנית	פרוינט יצחק עקא, תשן ועידו פריישיס בע"מ	35251	04-8514455

### טבלת שטחי בינוי (מ"ר)

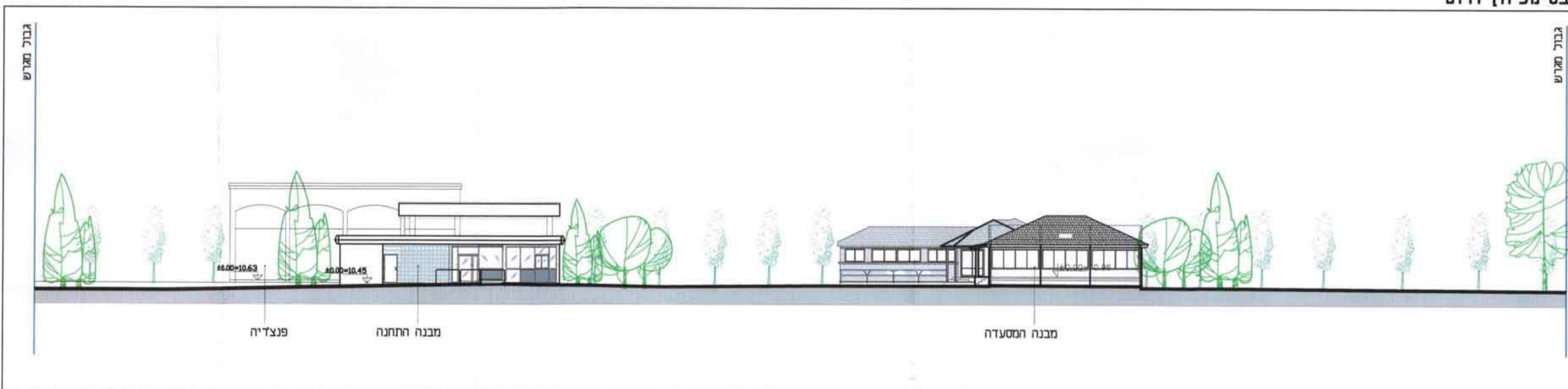
שימוש	שטח עיקרי	שטח שרת
מבנה תחנת תדלוק	52.0	-
מבנה פצציה	454.0	-
מסעדה/מתן	440.0	-
חנות נוחות	150.0	-
חמ"מ	-	34.0
גג משאבות	-	326.0

מערב:

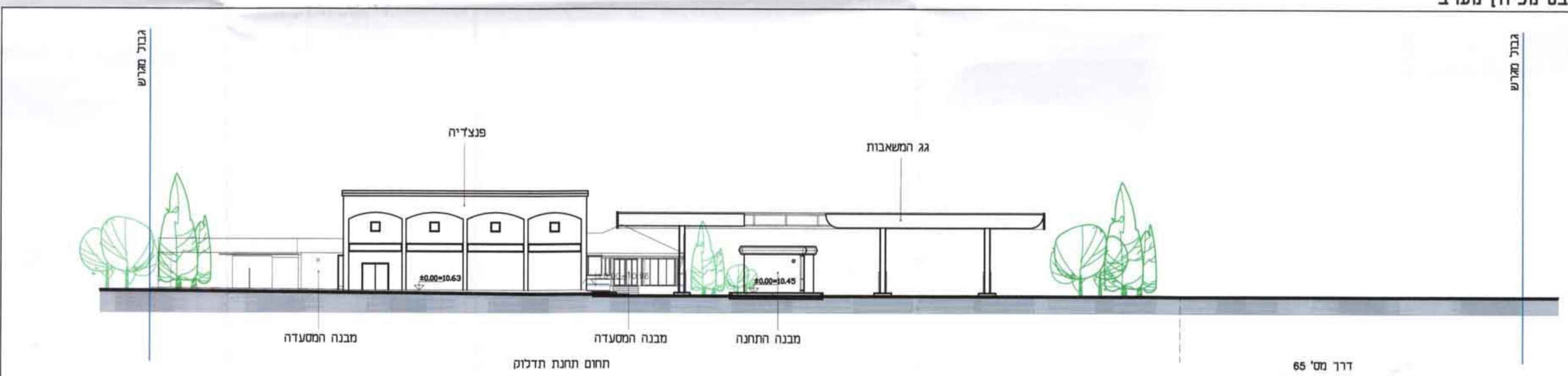
שטחי הבניה יהיו כפי שקיים בפועל ומאשר בהתאם - קיסריה 18 ה'.  
לא תותר תוספת בניה מעבר לשטח זה.



### מבט מכיוון דרום



### מבט מכיוון מערב



מס' תכנון: 194/ת.ת.כ.  
תאריך: 22.12.2009  
b:\head\m-1\p1.t  
www.mta.gov.il  
z:\milita\vereg\_1342-heads-mor-0\klnay\k-had-m-1.dwg