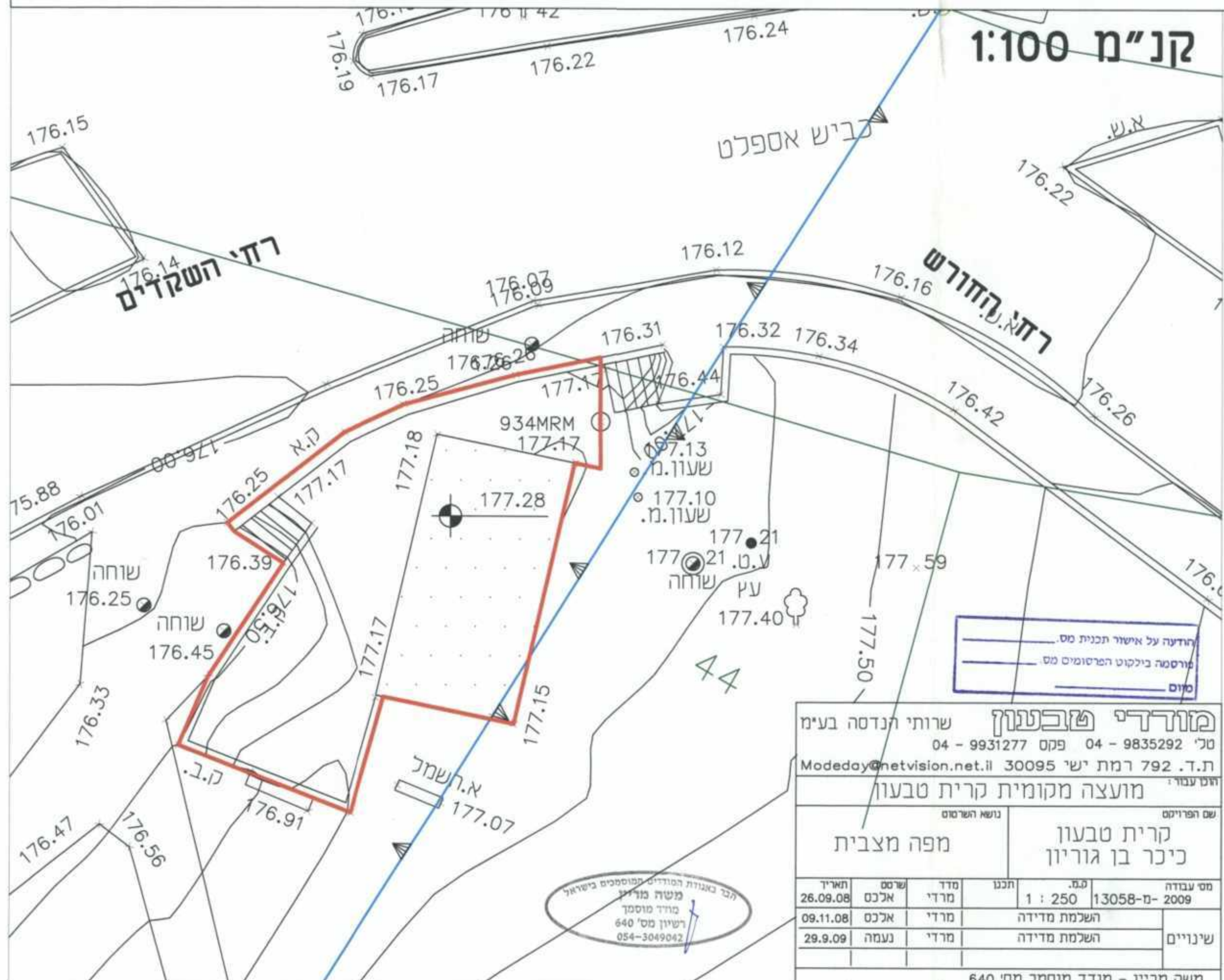


# נספח - תרשים אתר גי:



קנ"מ 1:100

מקרא:

גבול שימוש חורג  
שטח לשימוש חורג 76.00 מ"ר

הודעה על הפקדת תוכנית מס' 256/10  
פרסמה בילקוט הפרסומים מס' 6170  
מיום 7.10.10

הועדה המקומית לתכנון ובניה  
ק. טבעון  
מס' 256  
מסמך בנייה מס' 2  
כאשר מיום

הועדה המקומית לתכנון ולבניה קרית טבעון  
מס' 256/10  
תכנית חלופית  
הוטלצה להפקדה  
כישובה מס' 20100006 מיום 9/11/10  
4111/10  
תאריך יו"ר הועדה מהנדס הועדה

הועדה המקומית לתכנון ולבניה קרית טבעון  
מס' 256/10  
תכנית חלופית  
הוטלצה לאישור  
כישובה מס' 20100006 מיום 9/11/10  
4111/10  
תאריך יו"ר הועדה מהנדס הועדה

משרד הפנים מחוז חיפה  
חוק התכנון והבניה תשכ"ה-1965  
אישור תכנית מס' 256/10  
הועדה המחוזית לתכנון ולבניה החליטה  
ביום 13.10.10 לאשר את התכנית.  
9.10.10  
יו"ר הועדה המחוזית

**מודדי טבעון**  
שרותי הנדסה בע"מ  
טל' 9835292 - 04 פקס 9931277 - 04  
ת.ד. 792 רמת ישי 30095 Modeday@netvision.net.il

מועצה מקומית קרית טבעון

שם הפרויקט	נושא השירות
קרית טבעון כיכר בו גוריון	מפה מצבית

מס' עבודה	תכנון	ש"ס	תאריך
מ-13058-2009	1 : 250	מרדי אלכס	26.09.08
השלמת מדידה	מרדי אלכס	09.11.08	
השלמת מדידה	מרדי נעמה	29.9.09	

משה מריון - מודד מוסמך מס' 640

חבר באגודת המודדים המוסמכים בישראל  
משה מריון  
מודד מוסמך  
רשיון מס' 640  
054-3049042

תאריך: 28.07.10