

# תכנית מסי חד\מק\490\ד בי"ח הלל יפה

תכנית מתאר מקומית הכוללת הוראות של תכנית מפורטת  
נספח בינוי

איחוד וחלוקה	מסמכות ראשית	אופי התכנית	מסלול חמילים הועדה המחוזית לתכנון ובנייה ת"ד. 12-06
-	מקומית	תכנית מפורטת	תק"מ מס' 92

מחוז: חיפה  
מרחב תכנון: חדרה  
רשות מקומית: חדרה  
שטח התכנית: 96146 מ"ר  
חותמות מוסד התכנון:

הודעה על הפקדת תכנית מס' 327 (נספח 1) ועדה מקומית חדרה  
הועדה המחוזית לתכנון ובנייה  
ת"ד. 12-06  
בשיבת מס' 2011005 יום 9.2.11

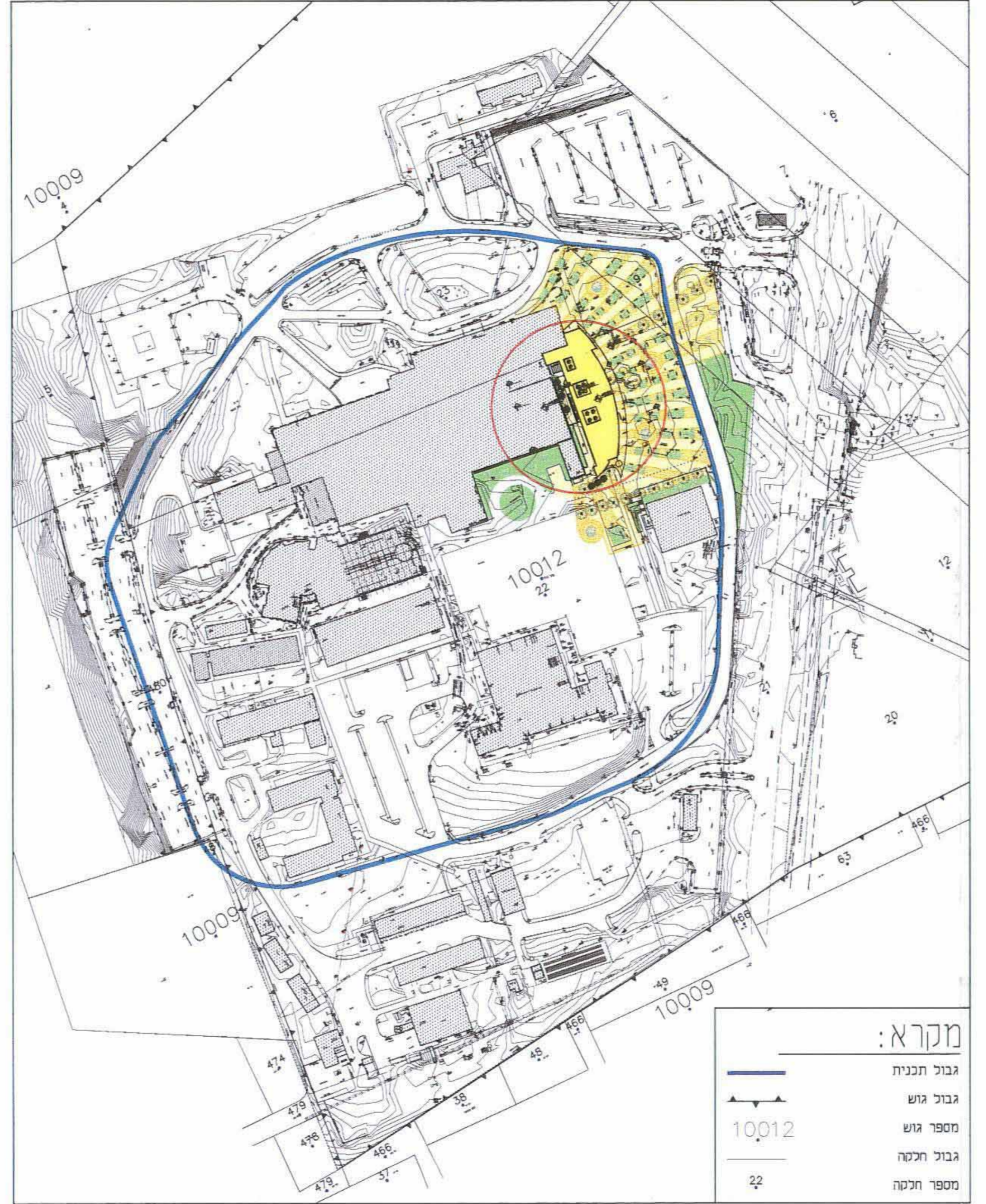
הודעה על הפקדת תכנית מס' 327 (נספח 1) ועדה מקומית חדרה  
הועדה המקומית החליטה להקפיד על התכנית  
בשיבת מס' 2011005 יום 9.2.11

ועדה מקומית חדרה  
הפקדת תכנית מס' 327 (נספח 1) ועדה מקומית חדרה  
הועדה המקומית החליטה להקפיד על התכנית  
בשיבת מס' 2011005 יום 9.2.11

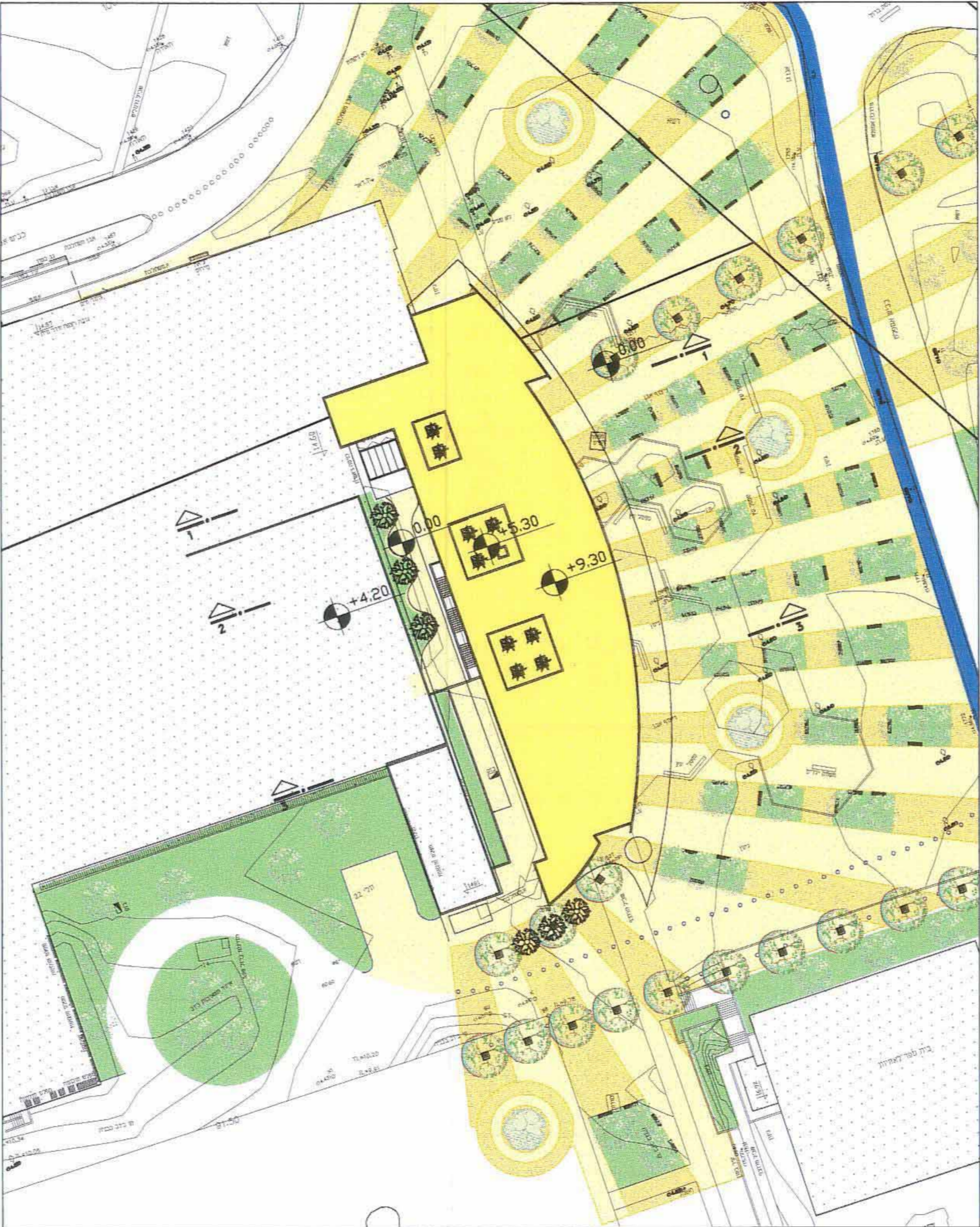
יורד הועדה

שלב ימילוי תנאים למתן תוקף מהדורה: 02 תאריך: 05.04.2011  
שמות וחותמות:

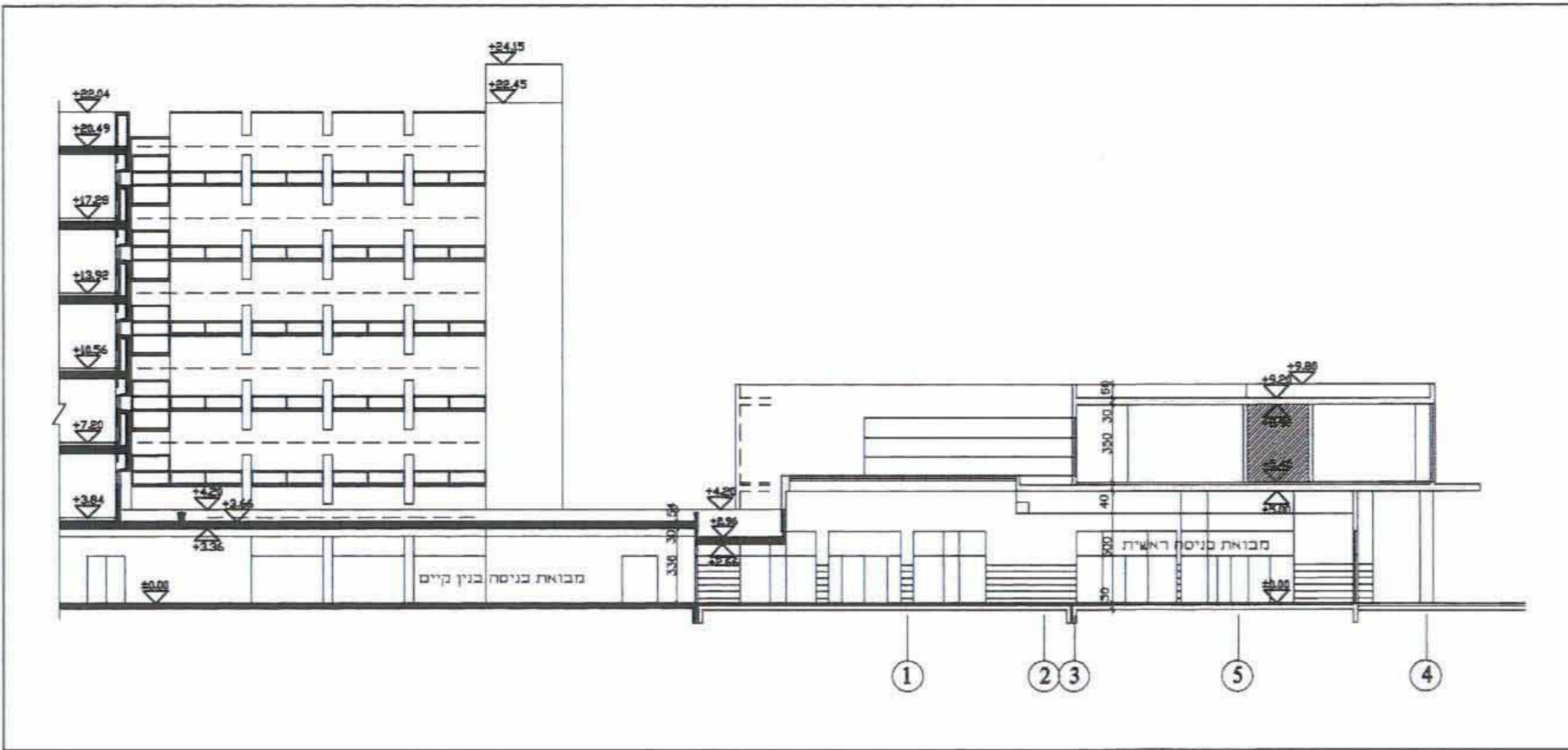
יודם התכנית	מרכז רפואי הלל יפה ת.ד. 169, חדרה, 38100 החל: 04-6304212
מגיש התכנית	מרכז רפואי הלל יפה ת.ד. 169, חדרה, 38100 החל: 04-6304212
בעל הזכויות בקרקע	מדינת ישראל פני 15 נומה 1 חיפה 33095 ת.ד. 548 החל: 04-8630970
עורך התכנית	עוזי גורדון אדריכלים ומתכנני ערים בע"מ רח' קרו היסוד 15, סידת כרמל 39026 החל: 04-8580077
מודד	טכנומד בע"מ שד' מוריה 52, חיפה 32761 החל: 04-8107004



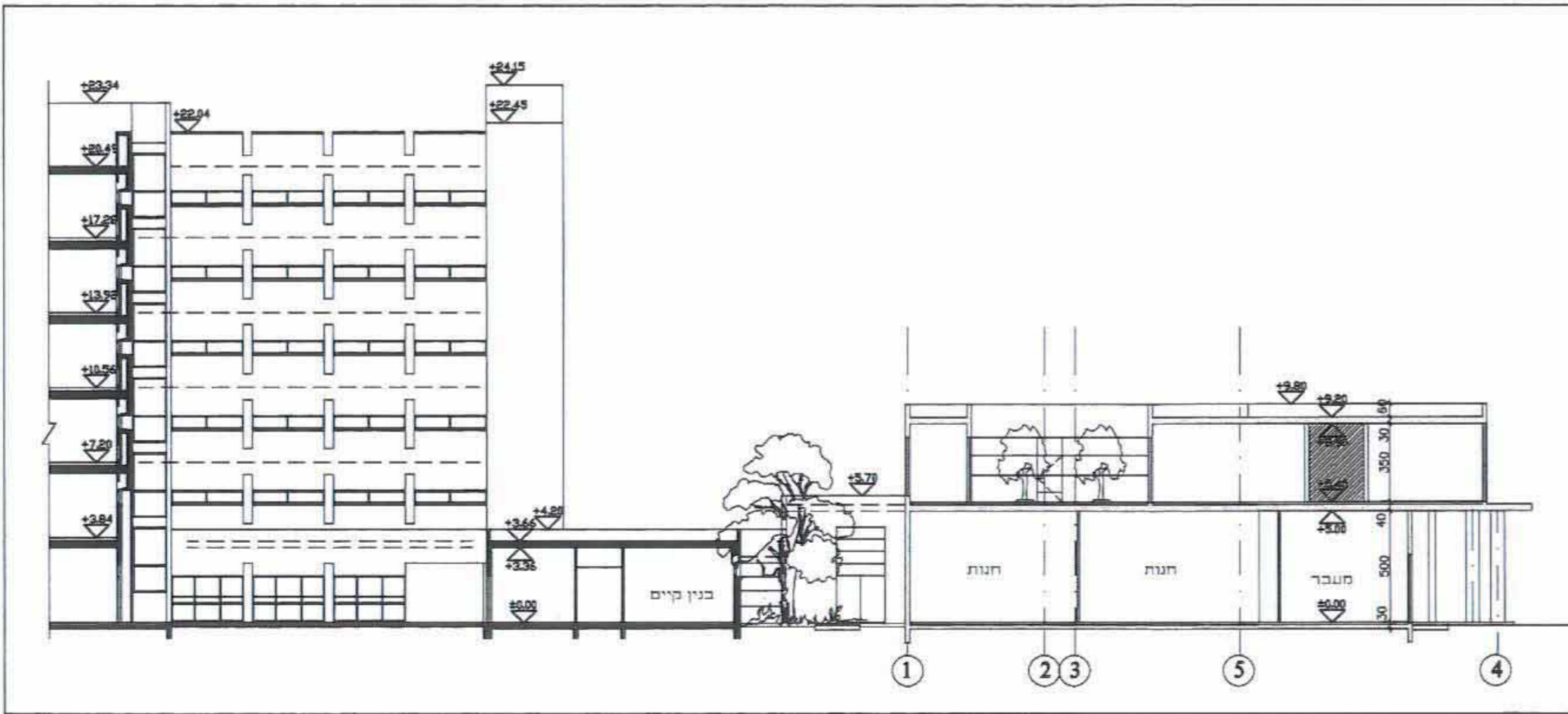
תכנית בינוי כללי ... קנ"מ 1:2000



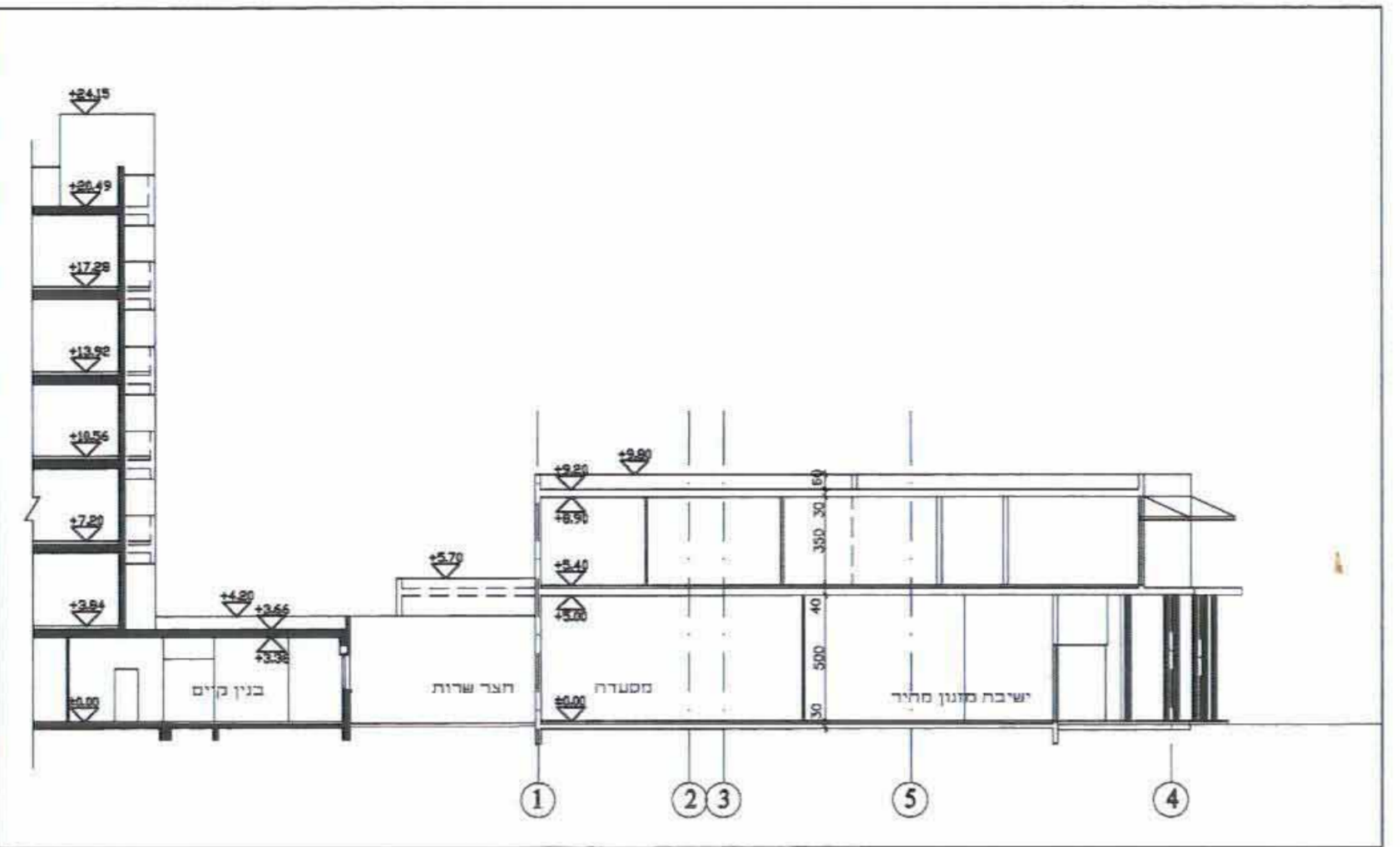
תכנית גאות ... קנ"מ 1:500



חתך 1-1 קנ"מ 1:250



חתך 2-2 קנ"מ 1:250



חתך 3-3 קנ"מ 1:250