

נספח עסי 1  
נספח בינוי ופיתוח  
גליון עסי 2

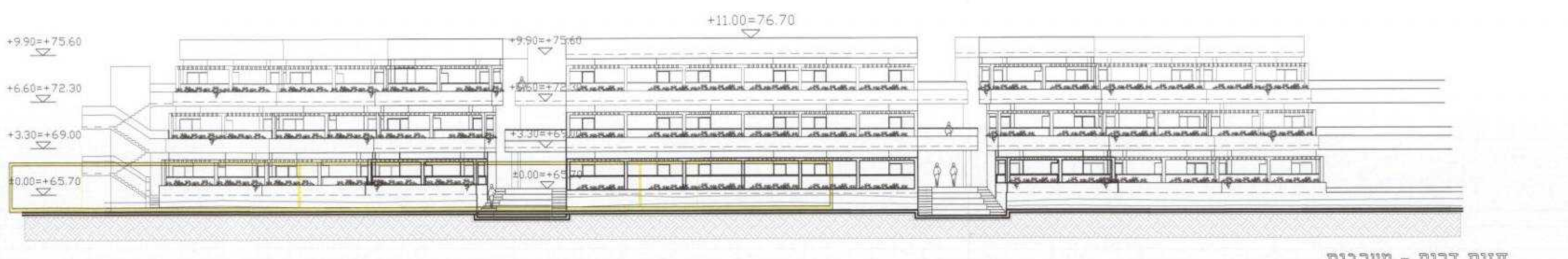
תתכים וחזיתות

קרי"מ 1:250

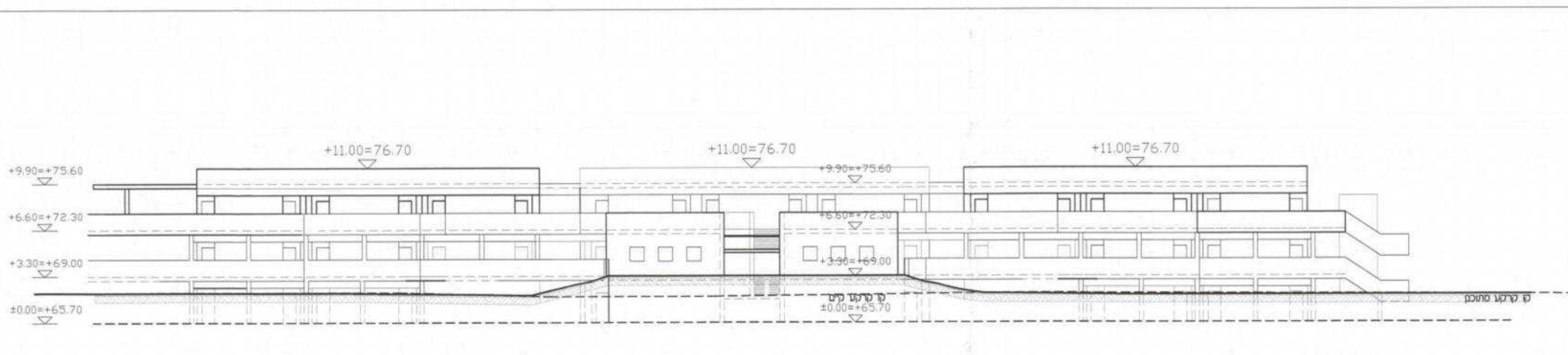
הועד על הקדמת תוכנית עסי חפ/1332/ט"ו  
מסמך כלקטס התחשיב עסי 1332/ט"ו  
יום 14.10.11  
ד"ר יעקב יצחק עזריה  
מנהל העיר

הועדה המקומית לתכנון ולבניה - חיפה  
תכנית ת.ע. עסי חפ/1332/ט"ו  
הוסמך להפקדה  
בשיבת חי-1332/ט"ו  
מנהל העיר

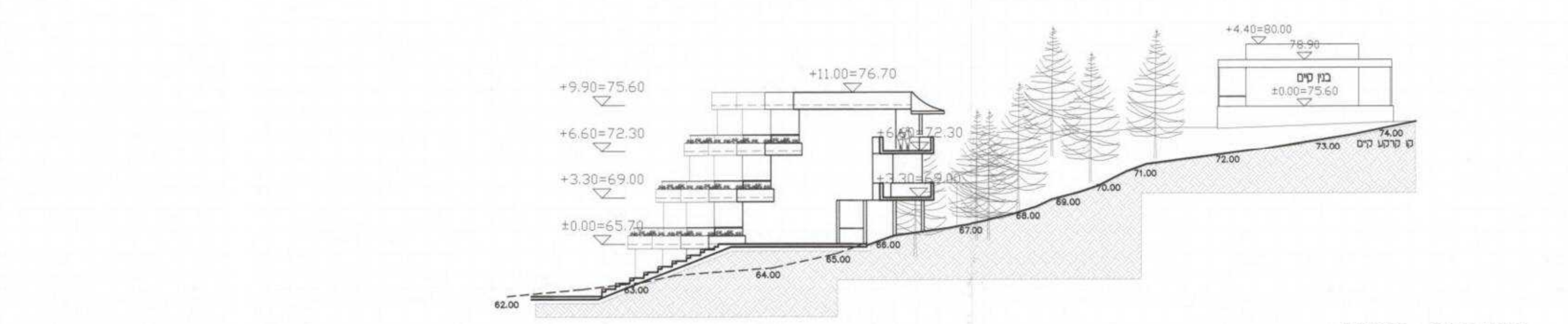
משרד התכנון והבניה תשי"ח-1965  
אשר תכנית עסי חפ/1332/ט"ו  
הועדה המקומית לתכנון ולבניה החליטה  
ביום 14.10.11 לאשר תכנית הבניה  
ד"ר יעקב יצחק עזריה  
מנהל העיר



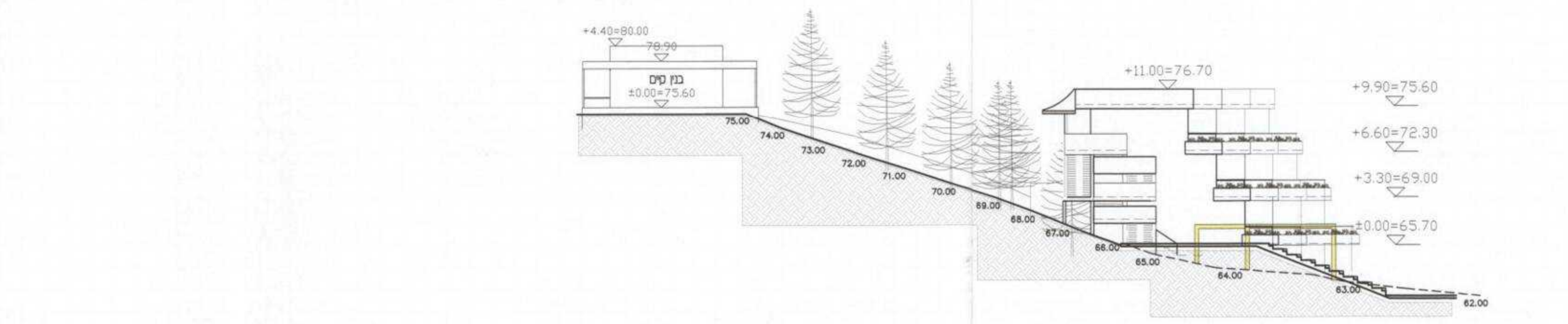
חזית דרום - מערבית



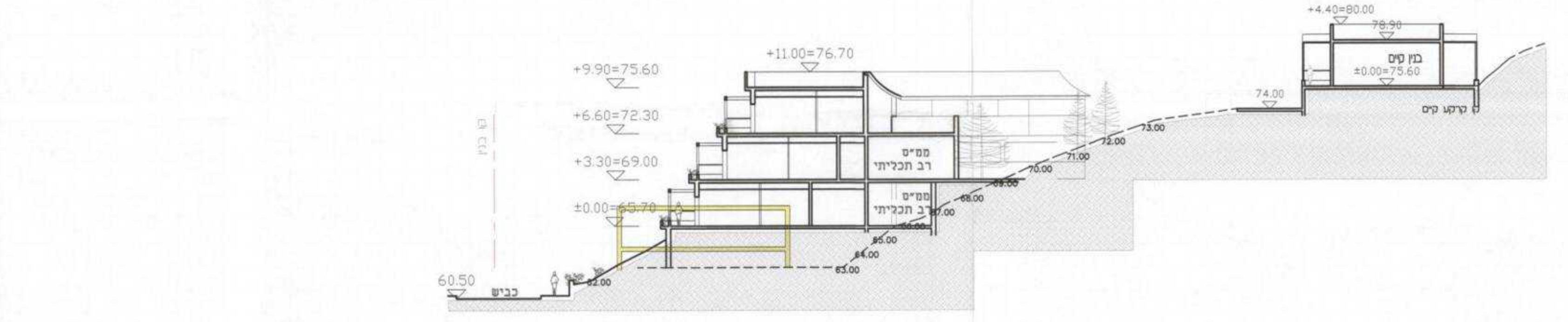
חזית צפון - מזרחית



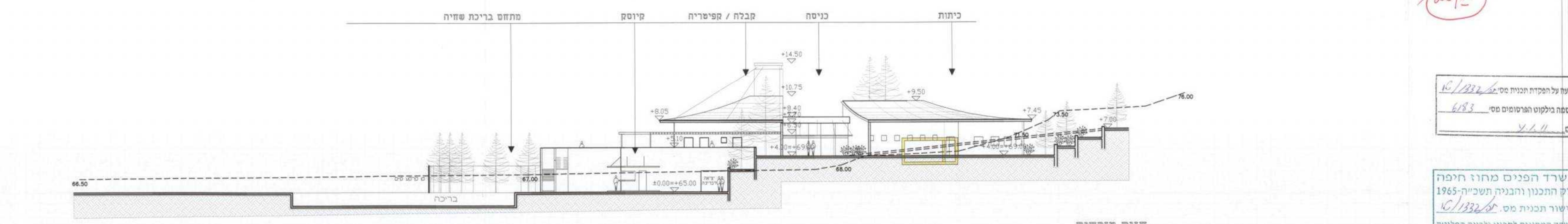
חזית דרום - מזרחית



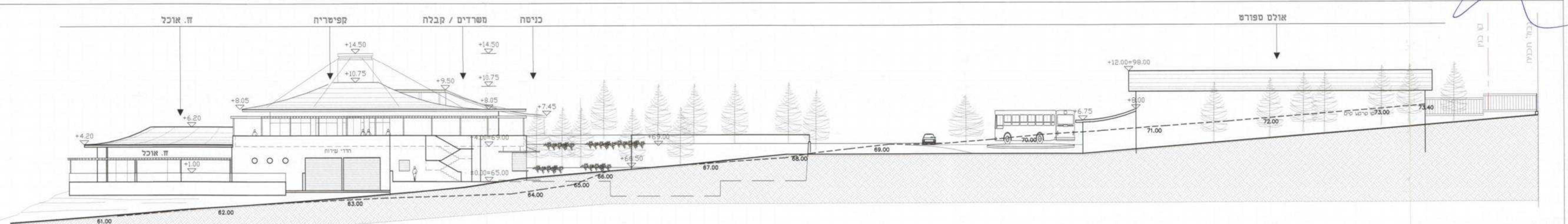
חזית צפון - מערבית



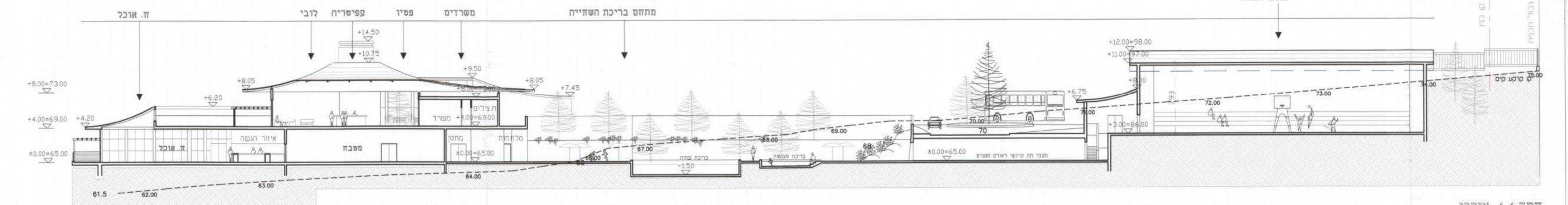
חזית 5-5



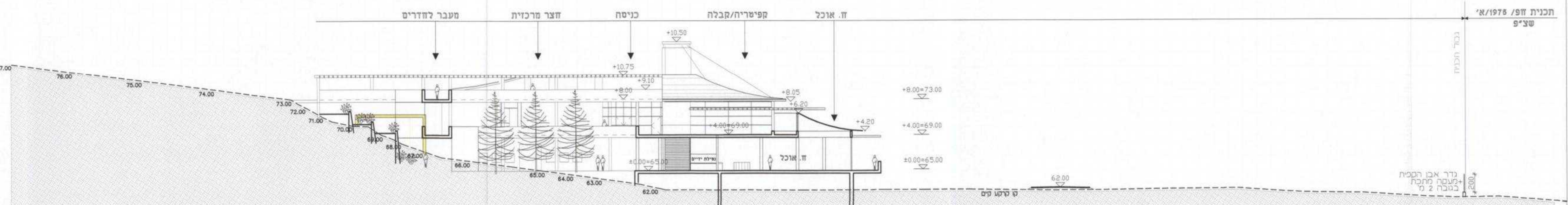
חזית מזרחית



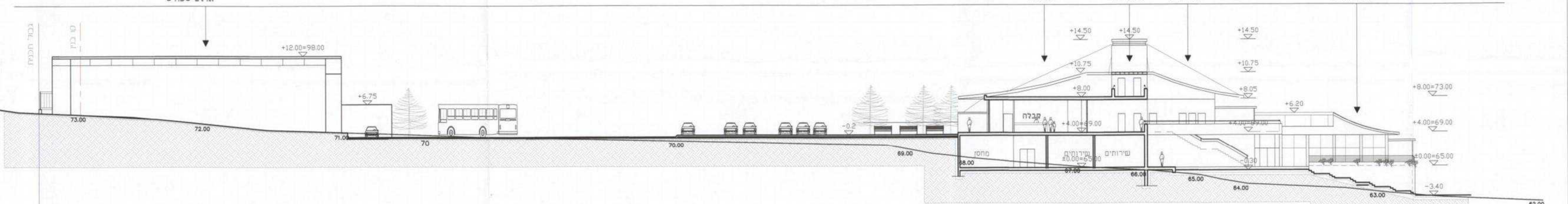
חזית דרוםית



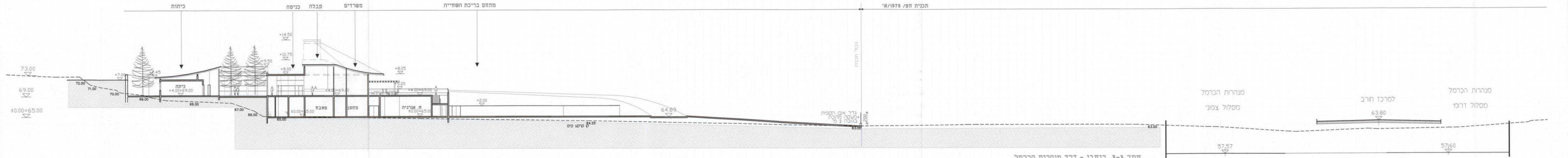
חזית 1-1 אורכי



חזית 2-2 רוחבי



חזית 4-4 אורכי



חזית 3-3 רוחבי - דרך מנהרות הכרמל

תחמת התכנון:  
אלי רכס אורכלים ומתכנני ערים ג'מ  
רח האוקן 9 (בנין ההולם שבכחור)  
ירושלים 93420  
70. 02-6790144  
מקט. 02-6789818  
אלי רכס - אורכל  
21848 מס' רשון  
תאריך: 25.05.11