

שרד הפנים מחוז חיפה  
 חוק התכנון והבניה תשכ"ה-1965  
 אישור תכנית מס' 1165/14  
 הועדה המחוזית לתכנון ולבניה  
 מחוז חיפה  
 ביום 20.4.2012  
 9:46  
 יו"ר הועדה המחוזית

משרד הפנים  
 הועדה המחוזית לתכנון ולבניה  
 מחוז חיפה  
 1.0.17.2012  
 נתקבל  
 תיק מס' \_\_\_\_\_

הודעה על אישור תכנית מס'  
 פרטמה בילקוט הפרסומים מס'  
 ביום \_\_\_\_\_

הודעה על הפקדת תכנית מס'  
 פרטמה בילקוט הפרסומים מס'  
 ביום \_\_\_\_\_

### תכנית בינוי - ומאזן חניה לתכנית ענ\1165

הודעה מס' 1165/14  
 תכנית מחזור מס' 1165/14  
 הומלץ להפקדה  
 גישיבה מס' 14/10/14  
 יעוץ שירות  
 פירוק תכנית מס' 1165/14  
 משרד הפנים מחוז חיפה

חוק התכנון והבניה  
 מחזור - חיפה  
 מרחב תכנון מקומי - עירון  
 נפה : חדרה  
 המקום : באקה אלגרביה  
 גוש : 8777  
 חלק מחלקה : 13  
 מגרש : 3/13

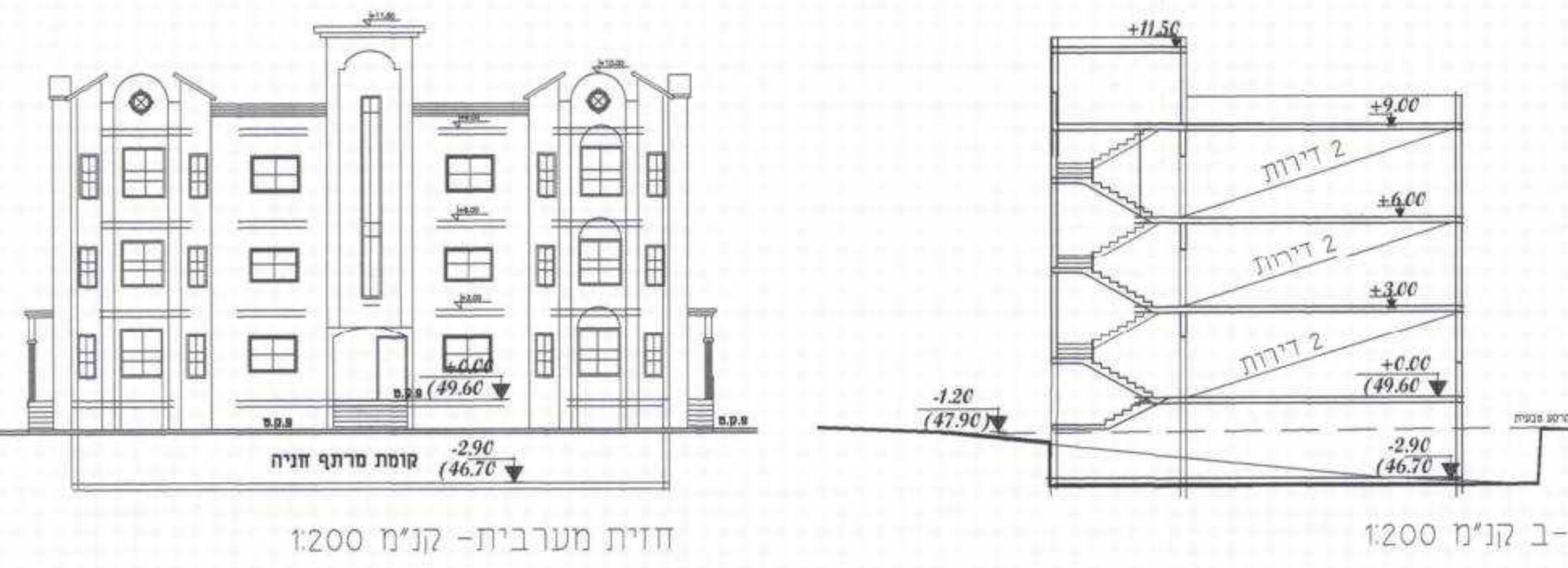
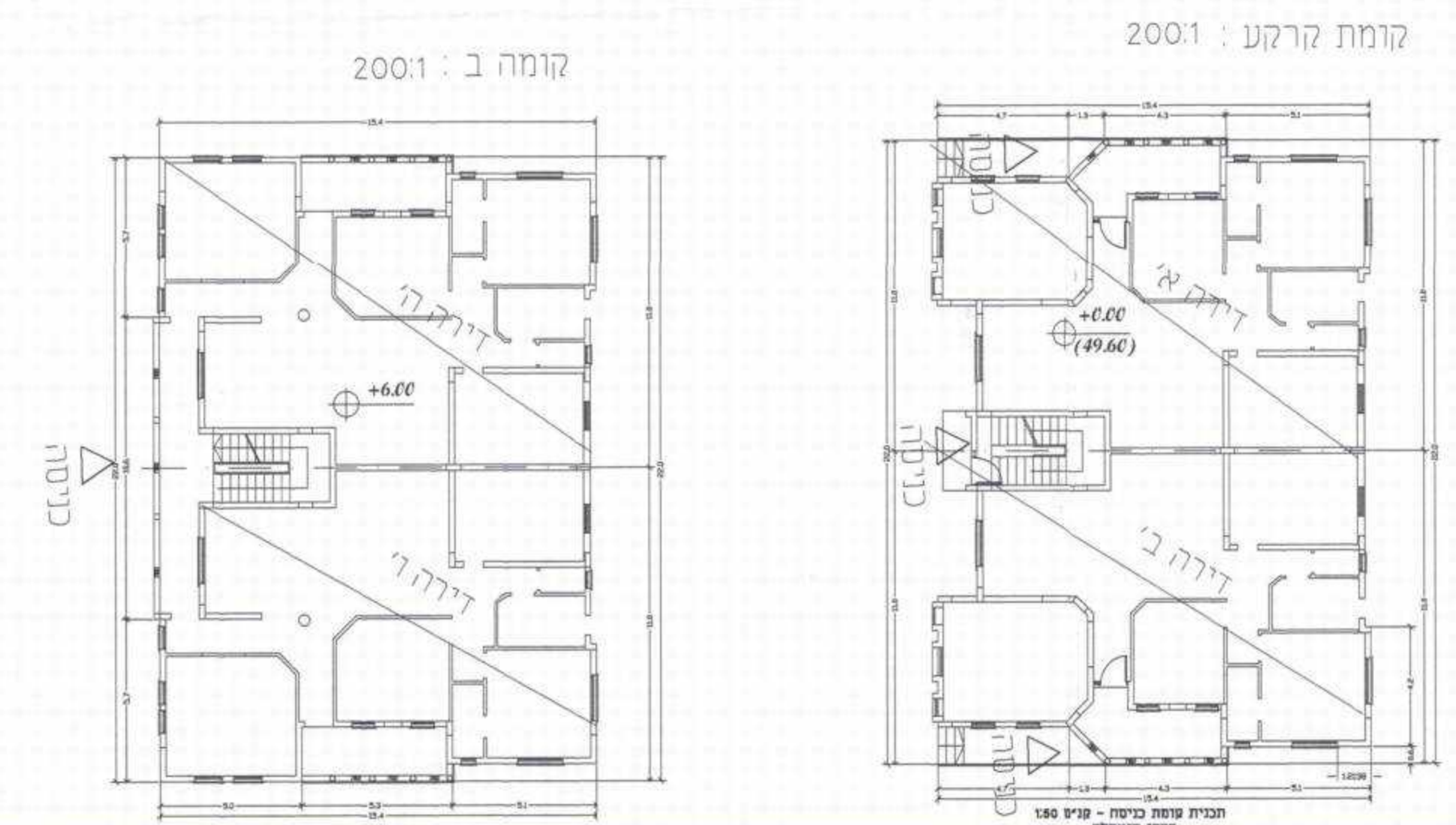
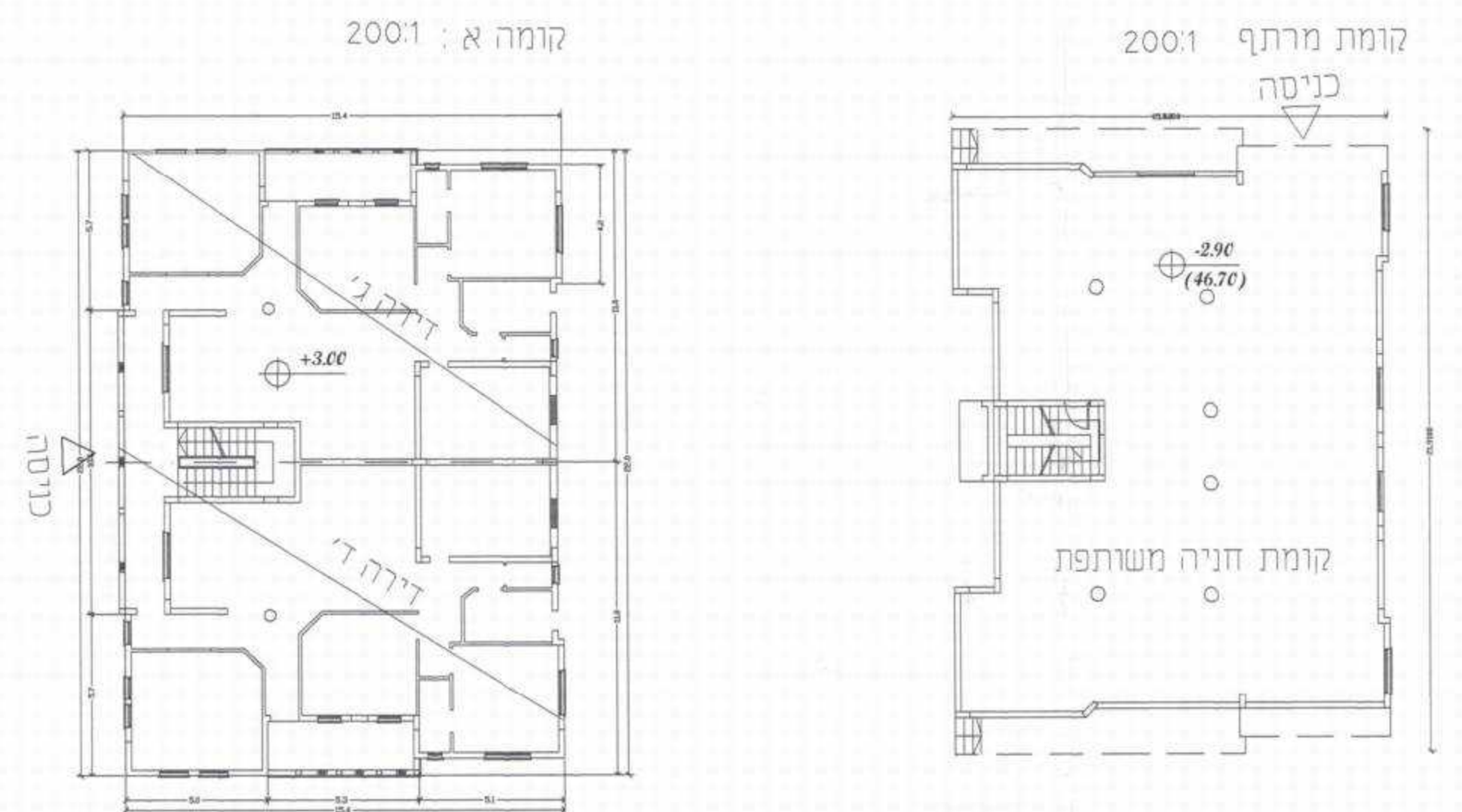
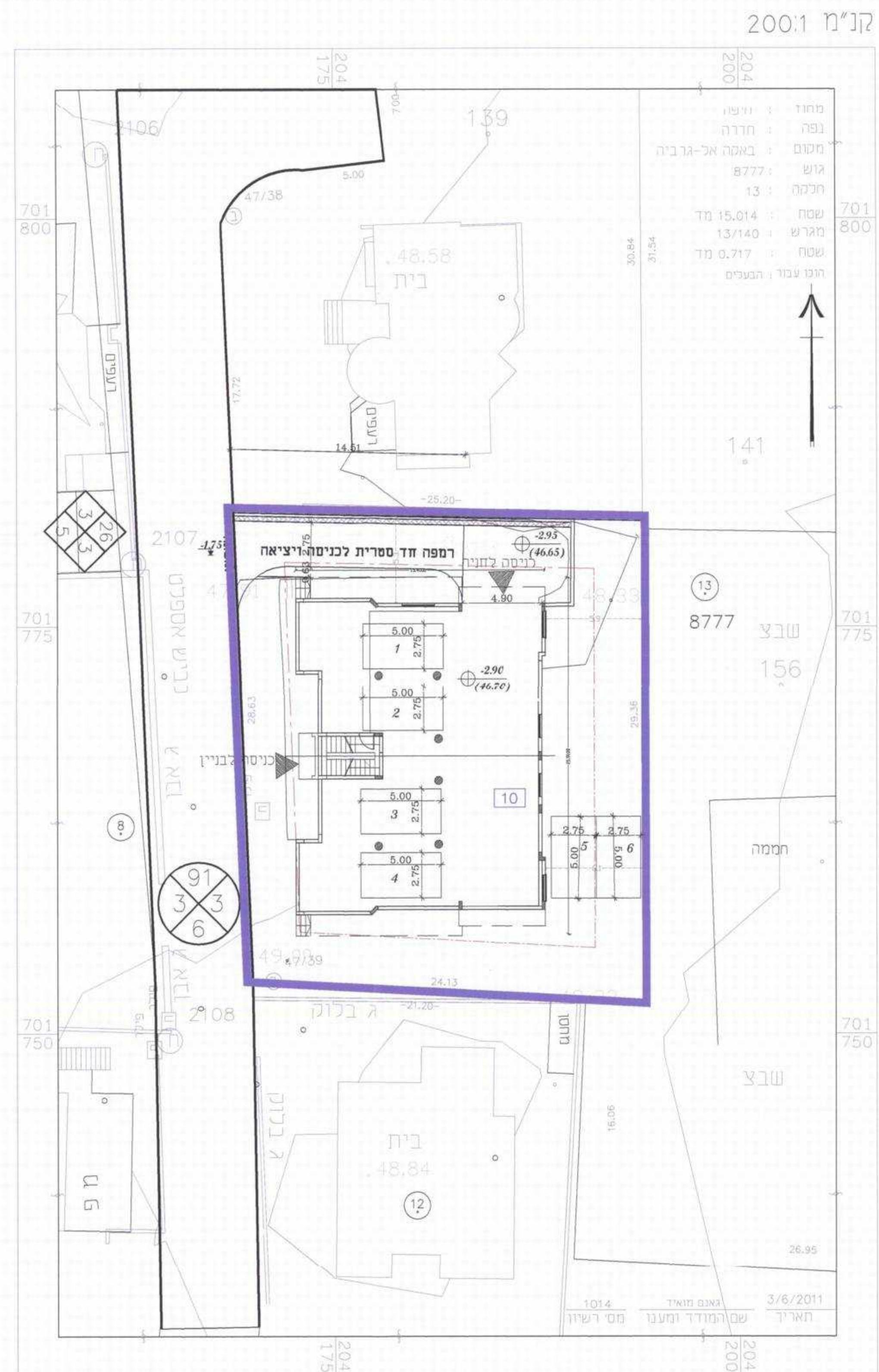
משרד הפנים מחוז חיפה  
 תאריך: 20.4.2012

המתכנן : אלעמארה (סלים) לתכנון  
 אדריכלים ומתכנני ערים  
 אדריכל סלים קטאי  
 יוזם התכנית : כמאל מג'אדלה באקה 30100  
 קנימ 200:1  
 תאריך: 20.4.2012

טבלת מאזן חניות					
שימוש	שטח בנייה (מ"ר)	תקן חנייה		מקומות חנייה מותרים	
		פרטי	תפעולי	פרטי	תפעולי
מגורים	6 דירות מעל 120 מ"ר	—	לכל/4 דירה	8	8

### חישוב - שטחים בניה

מפלס	שטח עיקרי	שטח במ"ר	שטח שירות		שטח במ"ר	תכסית הרקע	יעוד	מס' דירות	גובה קומה נטו
			באחוזים	באחוזים					
ק- מרתף	שטח במ"ר	260.00	36.26%	36.26%	36.26%	36.26%	חניה	1	2.70 מ'
ק- קרקע	דירה א', ב' דירה ג', ד'	240.00	33.47%	33.47%	33.47%	33.47%	מגורים	2	3.00 מ'
קומה א	דירה ג', ד'	240.00	33.47%	33.47%	33.47%	33.47%	מגורים	2	3.00 מ'
קומה ב	דירה ה, ו'	240.00	33.47%	33.47%	33.47%	33.47%	מגורים	2	3.00 מ'
סה"כ	720.00 מ"ר	446.00 מ"ר	8.64%	42.11%	42.11%	42.11%		6	



חזית מערבית- קנימ 1:200  
 חתך ב-ב קנימ 1:200