

**שינוי הוראות בניה בחלקה 40 בגוש 11575 רח' הראשונים 35**

**נספח תנועה חניה**  
מחייב בנושא כניסה ויציאה לחניה

אחוד וחלקה	סמכות ראשית	אופי רחבת
-	תכנית שמכונה ניתן לרציא והחרים	תכנית מחוזית

<b>מחזור:</b>	<b>חירפה</b>	משרד הפנים
<b>מרחב תכנון מקומי:</b>	<b>חירפה</b>	הועדה המחוזית לתכנון ולבניה
<b>רשות מקומית:</b>	<b>חירפה</b>	מחוז חיפה
<b>שם הישוב:</b>	<b>קריית חיים</b>	13.11.2012
<b>שטח התכנית:</b>	<b>דונם 1.446</b>	נתקבל
<b>קניין:</b>	<b>1:250</b>	תק"מ

הורעה על הפקדת התכנית מס' 6133  
פורסמה בילקוט הפרסומים מס' 16/12/12

גוש	סוג רגוש	חלקות במלואן	חלקות בחלקן
11575	מוסדר	40	95

הורעה על אישור תכנית מס' 6133  
פורסמה בילקוט הפרסומים מס' 16/12/12

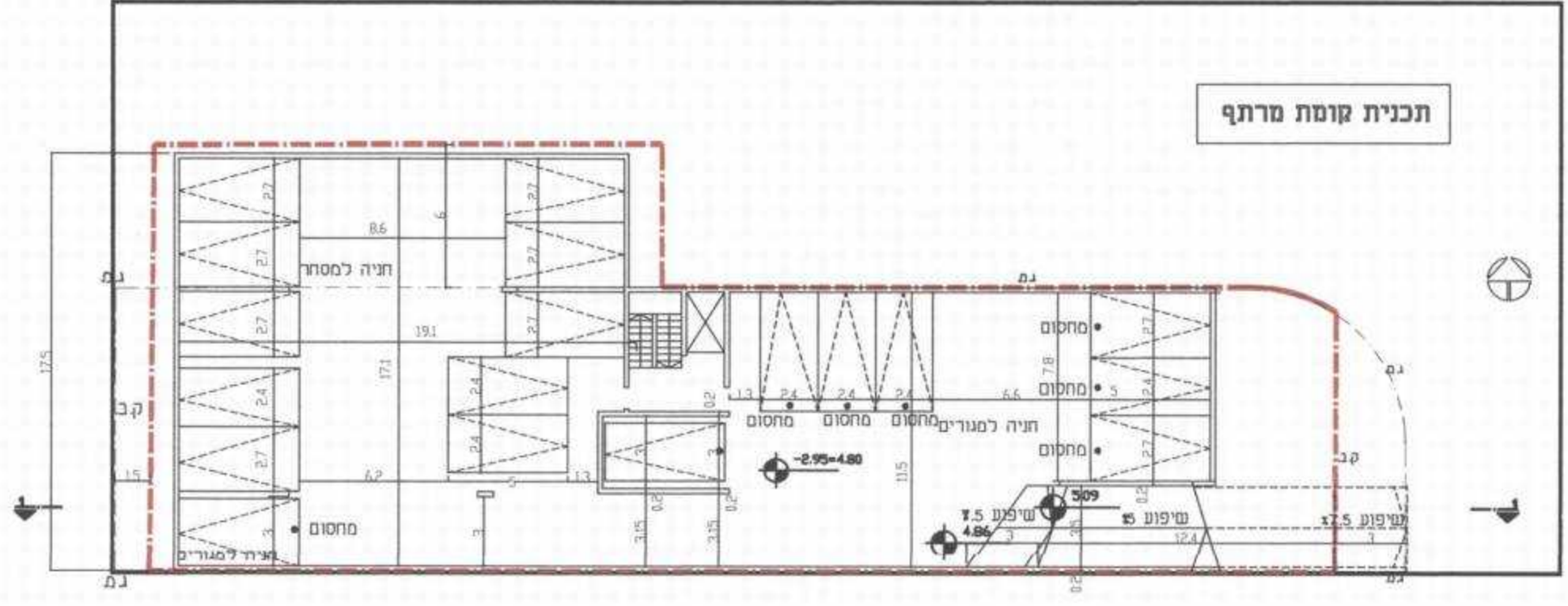
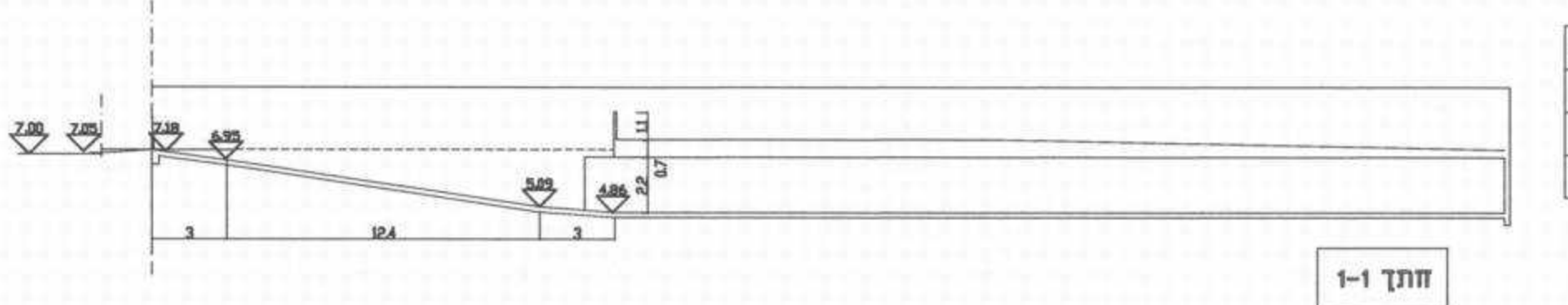
גושים וחלקות בתכנית:

הועדה המקומית לתכנון ובניה - חיפה	תכנית ת.מ. מס' 1612/11
הומלץ להפקדה	10.04.06 - 64 - 2
בישיבה ח - 64	10.04.06
יושב ראש הועדה	22/11/12
התכנית לא נקבעה טענת אישור השל	
התכנית נקבעה טענת אישור השל	

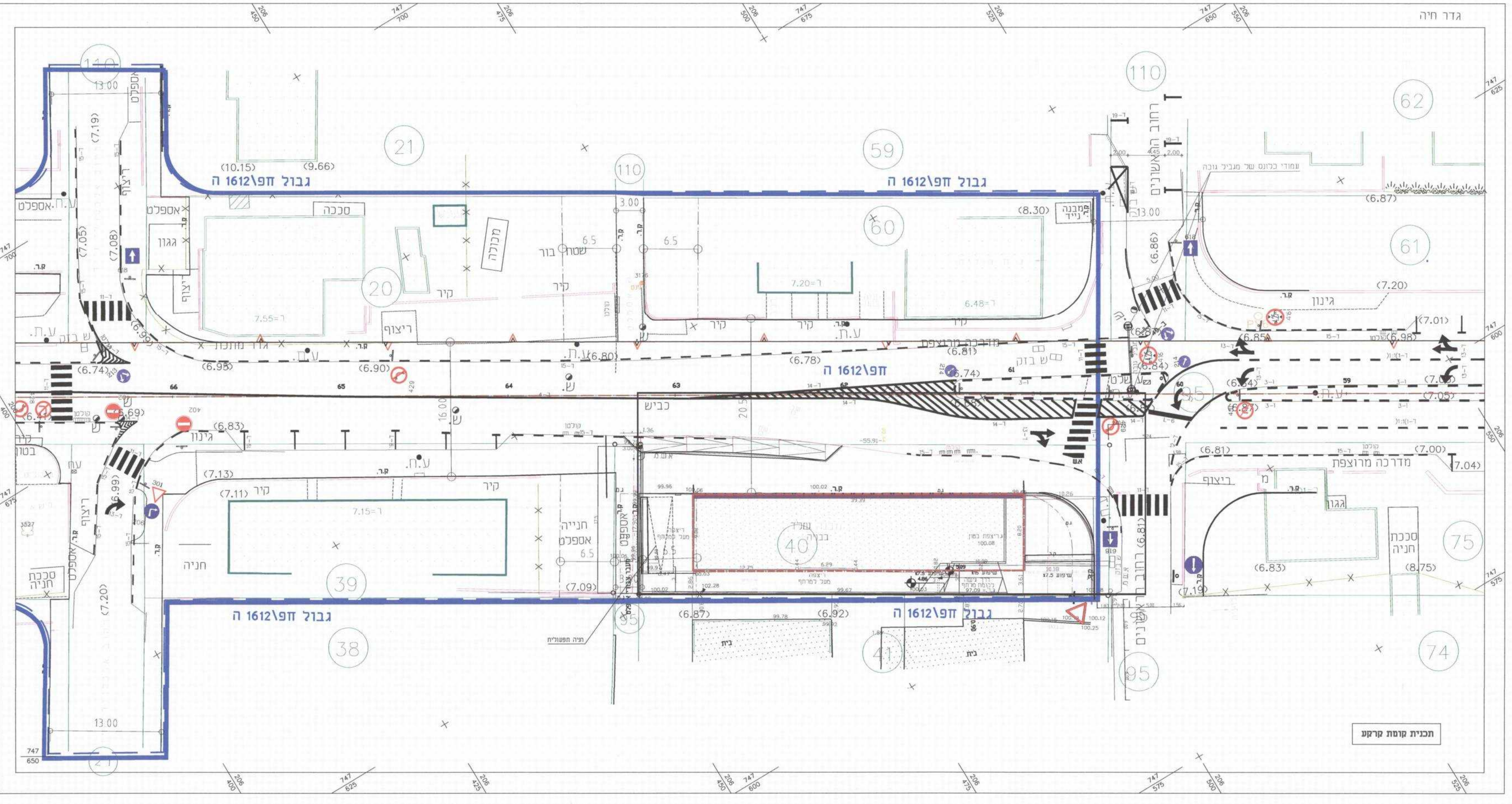
שלב: מתן תוקף מהדורה: 11 תאריך: 18.10.2012

שמות וחתימות:

יוזם ומגיש התכנית	מר שרון ארי	מס' ת.מ. 26302	מס' חיים 13-2	מס' חיים 26302
בעל הזכויות במקרקע	מר שרון ארי	מס' ת.מ. 26302	מס' חיים 13-2	מס' חיים 26302
בעל הזכויות במקרקע	עיריית חיפה (חלקת דרך)	מס' ת.מ. 33102	מס' חיים 3	מס' חיים 04-8356151
בעלים	קרן קיימא לישראל	מס' ת.מ. 7283	מס' חיים 91072	מס' חיים 02-67074
עורך התכנית	א. מלחוד - אדריכל	מס' ת.מ. 33072	מס' חיים 10	מס' חיים 04-8620045 / 050-7168800
מודד	חנן מדינת ברוסיה אורחית	מס' ת.מ. 35376	מס' חיים 91	מס' חיים 04-851808 / 04-8532451



**סקרא:**  
גבול תכנית  
חזית פטורית  
קו בנין  
קו בנין לחניה חת קועפית



תכנית קושת קרקע