

תכנית מס' חפ"מקמ\1499\1/1

" שינוי קו בניין ברזי השקד 20 קריית חיים "

נספח בינוי

איוויד וזלוקה	סמכות ראשית	אופי התכנית
-	תכנית עניין מכוחה להוציא ריתנים ועדה מקומית	

מחוז : חיפה
מרחב תכנון מקומי : חיפה
רשות מקומית : חיפה
שטח התכנית : 563 מ"ר
קנה מידה : 1 : 250

גושים וזלקות בתכנית:

גוש	סוג חנוש	זלקות בשלמותן	חלקי זלקות
11539	מוסדר	20	-

חותמות מוסד התכנון :

תודה מקימת...
הנדסר תכנית מס' חפ"מקמ\1499\1/17
מס' תכנית מס' חפ"מקמ\1499\1/17
29/12/2012

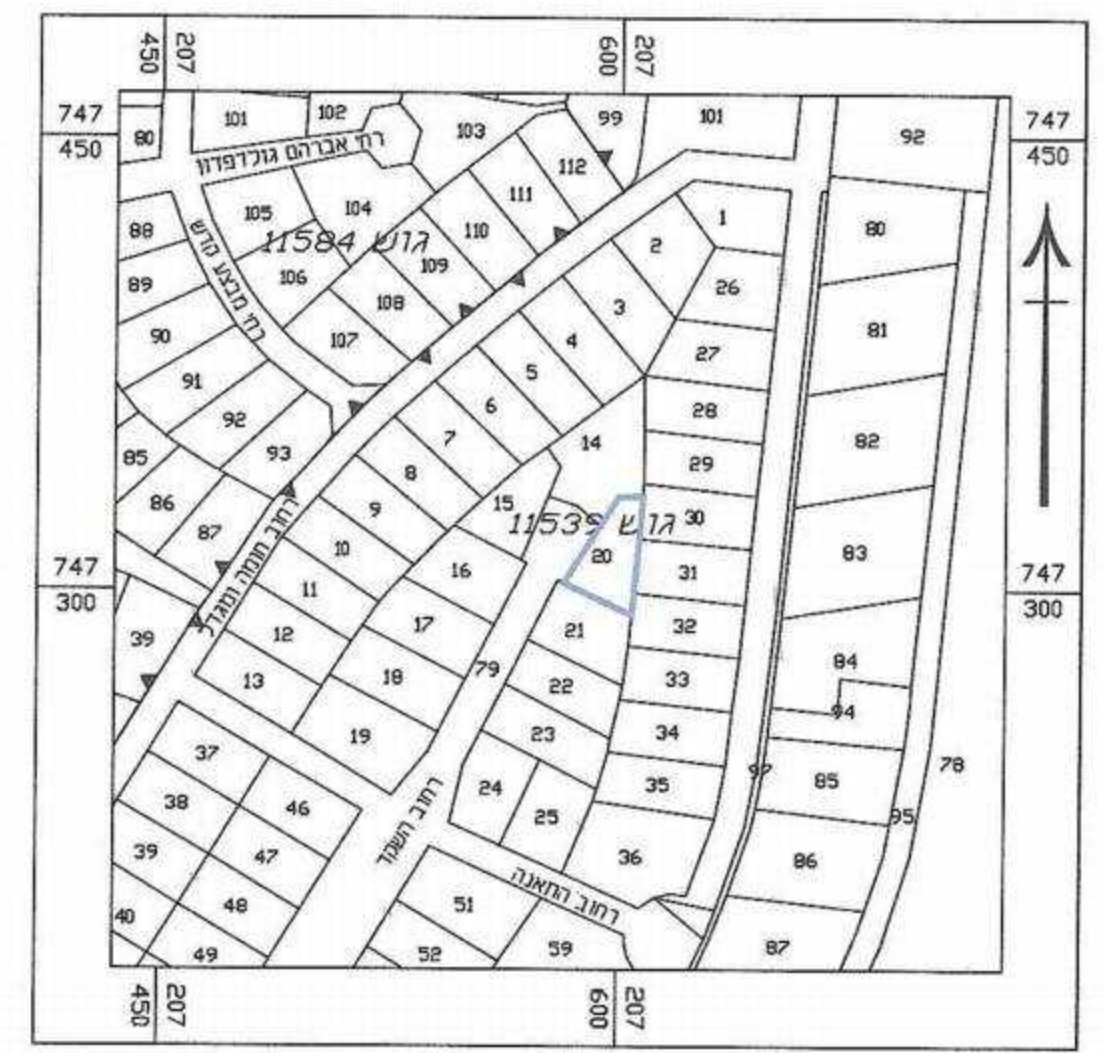
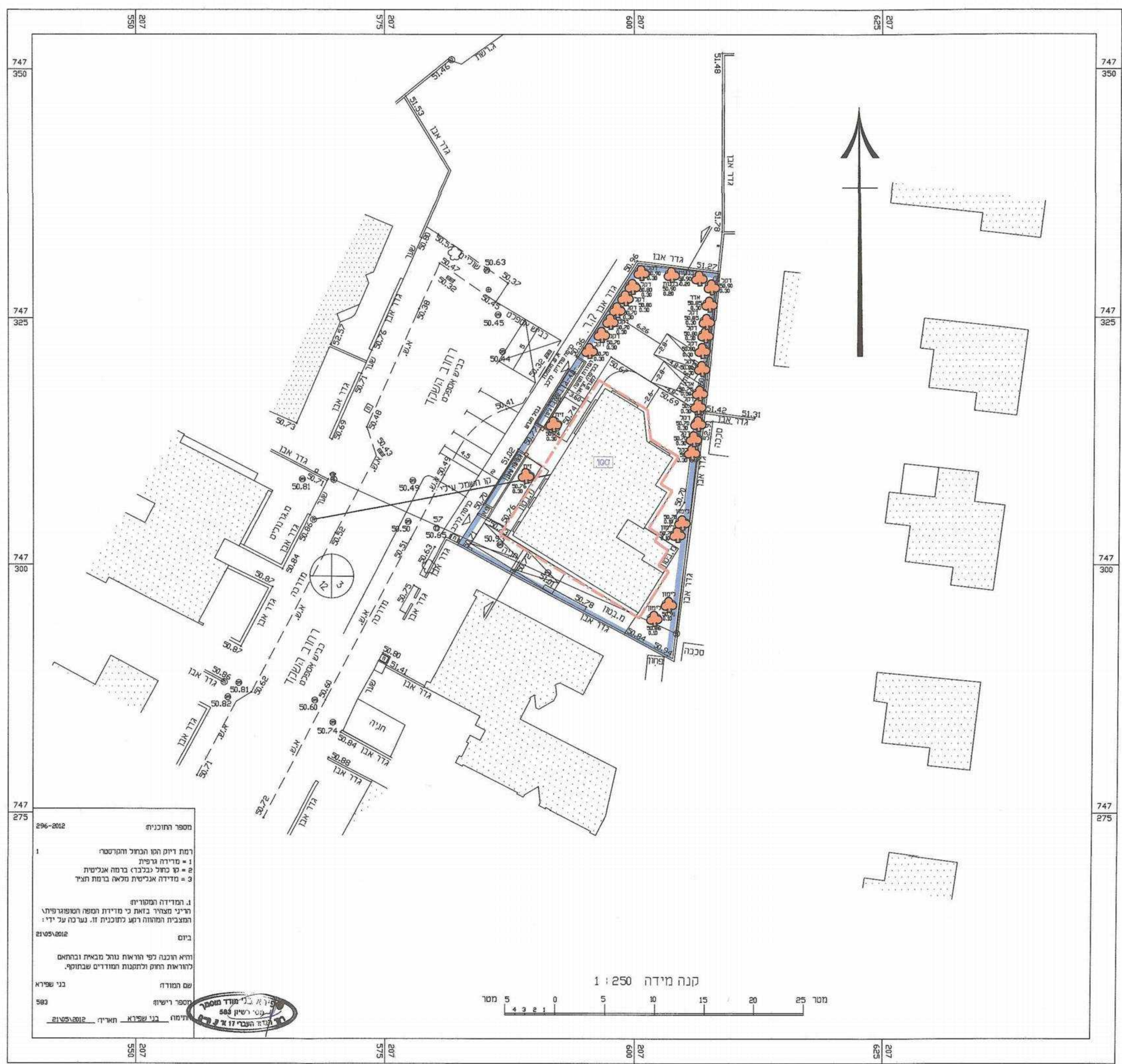
תודה מקימת...
הנדסר תכנית מס' חפ"מקמ\1499\1/17
מס' תכנית מס' חפ"מקמ\1499\1/17
15/1/2013

הודעה על הפקדת תכנית מס' חפ"מקמ\1499\1/17
מס' תכנית מס' חפ"מקמ\1499\1/17
15.1.2013
6.9.2012

שלב: הפקדה מחזור: 3 תאריך: 2/12/2012

שמות וזתימות :

לב קורן בנימין (ת.ד. 025428665)	מנהל מוקד 20 קריית חיים	0545644219
B_lev_koren@walla.com	מנהל מוקד מוקדני ישראל	04-8630855
04-8642537	מנהל מוקד מוקדני ישראל	04-8435939
mmi@gov.il	מנהל מוקד מוקדני ישראל	04-8435939
Blanon@walla.com	מנהל מוקד מוקדני ישראל	0522612568
Bshapiro@ezeght.net	מנהל מוקד מוקדני ישראל	

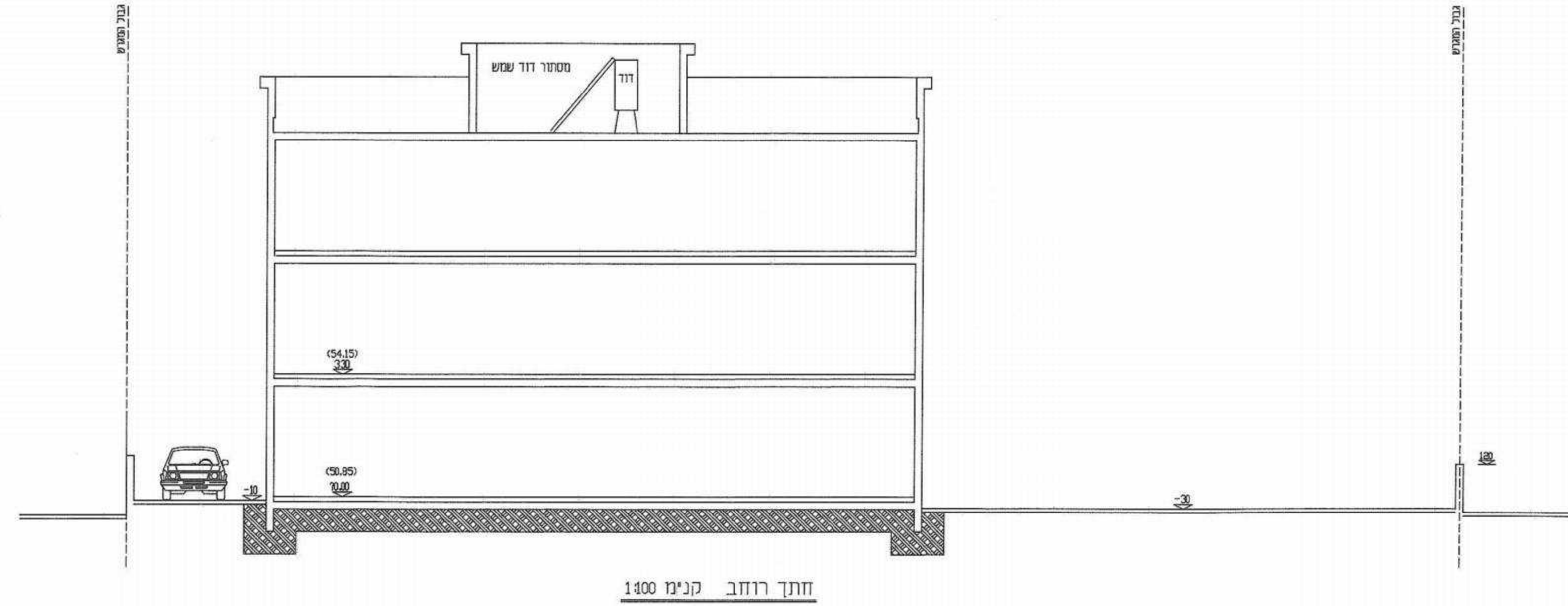


תרשים סביבה
ק"מ 1 : 2,500

טבלת שטחים :

שטח עקרי	מפלסי המבנה
174.35	מפלס כניסה
174.35	קומה אי (עתידי)
129.85	קומה בי (עתידי)
478.55	סה"כ

שטח עיקרי מותר לבניה: $563.0 \times 85\% = 478.55$
שטח עיקרי בנוי: 174.35
שטח בניה נותר המותר לבניה: $478.55 - 174.35 = 304.20$



חותך רוחב קנימ 1100