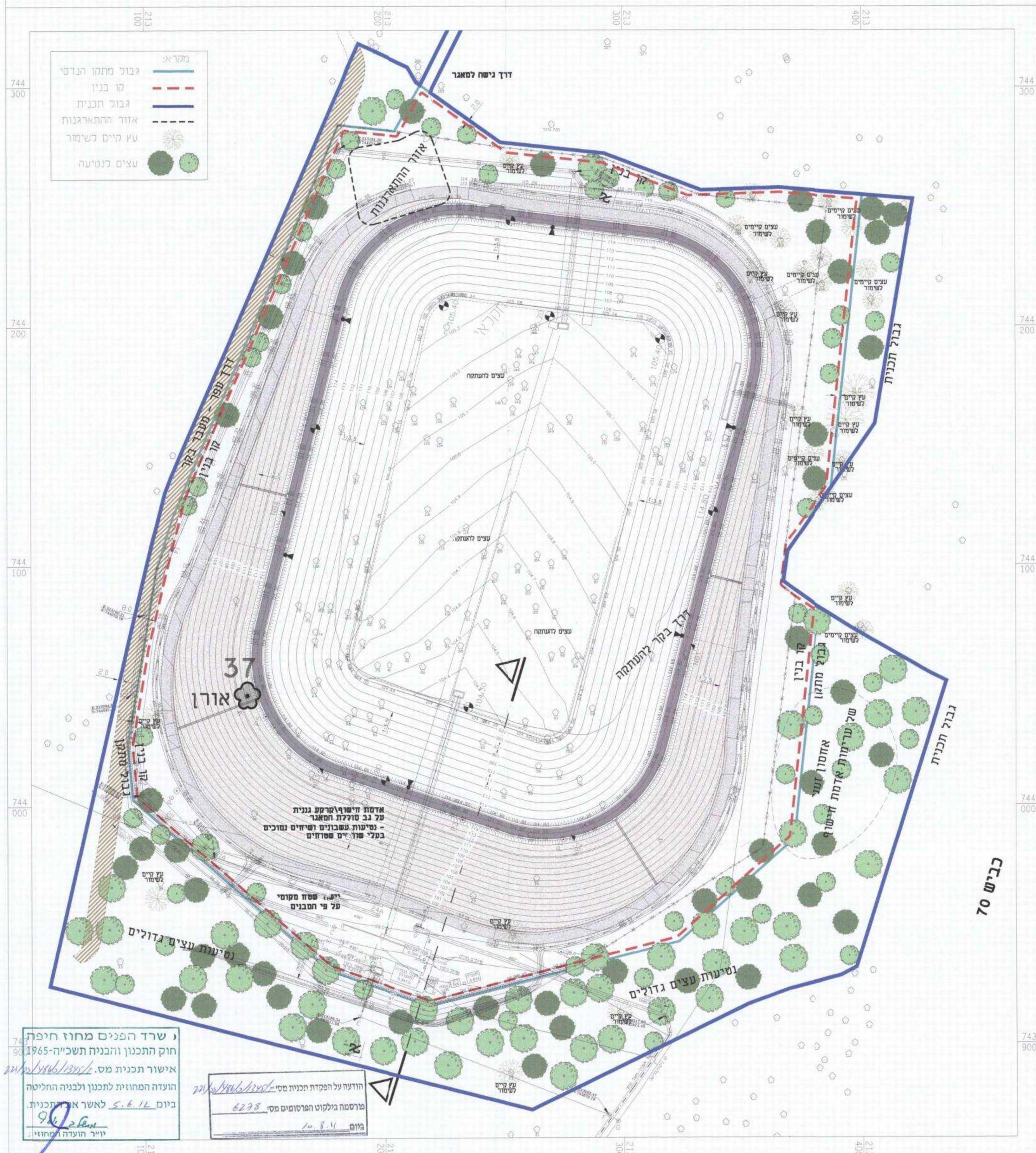


חתך אופייני  
קנ"מ: 1:500



נ שרד הפנים מחוז חיפה  
חוק התכנון והבניה תשכ"ה-1965  
אישור תכנית מס. 6298/מב/תמ  
הועדה המחוזית לתכנון ולבניה החליטה  
ביום 5.6.12, לאשר את התכנית.  
96  
יוזר הועדה המחוזית

הודעה על הפקדת תכנית מס. 6298/מב/תמ  
פורסמה בלוקט הפרסומים מס. 6298  
ביום 10.8.12

**המלצות להוראות תכנית מחייבות**

1. ימונה מפקד מטעם היזם לשמירה על השטחים הפתוחים ושיקום הנוף אשר יאושר על ידי קק"ל
2. על בסיס סקר השדה שנערך, יוכן תכנון מפורט להענקת העצים והגיאופיטים על פי הנחיות קק"ל. העצים הקיימים מעבר לתחום הסוללות ישמרו.
3. מחנה העבודה ושטחי ההתארגנות ימקומו בשטחים שמצפון-מערב למאגר, כמסומן בתשריט.
4. מחנה העבודה, שטחי ההתארגנות, שטחי העבודה סביב המבנים, דרכי עבודה זמניות והשטחים בהם יוטמן הצינור שגיע אל המאגר, ישוקמו באופן מלא על ידי היזם על פי תכנית השיקום שתאושר כחלק ממסמכי התכנון המפורט לביצוע.

5. עבודות חישוב של הקרקע הפורייה תתבצענה בין קווי הדיקור לפני כל עבודת חפירה. אדמת החישוב תיערם בנפרד לשימוש חוזר לאחר סיום עבודות הקמת המאגר, ממזרח למאגר כמסומן בתשריט. במידת הצורך, תובא אדמת חיפוי חקלאית הדומה בתכונותיה לאדמה המקומית.
6. עודפי עפר וחציבה, במידה ויהיו, יפונו לאתרים כפי שיוגדרו בתכנון המפורט לביצוע.
7. לפני תחילת עבודות העפר יסומנו קווי הדיקור המתוכננים בשטח, ובסימון נפרד יסומנו שטחי ההתארגנות ושטחים בעלי ערכי טבע, נוף וצמחייה מיוחדים אליהם תיאסר כניסת רכבים. רק לאחר אישור הסימונים על ידי יועץ הנוף שילווה את התכנון המפורט והביצוע, תותר כניסה לשטח הסימונים יישמרו ויחודשו בכל מהלך העבודה. לא תותר כל עבודת פיתוח מעבר לקווי הדיקור.
8. צבע היריעות המכסות את המאגר יהיה חום בהיר כך שישתלב בסביבה.

**מאגר סומך - תכנית לשיקום נופי**

קנ"מ: 1:1,000

הודעה על אישור תכנית מס. 6298/מב/תמ  
פורסמה בלוקט הפרסומים מס. 6298  
ביום 10.8.12

עליזה רפפורט-רוטמן  
תכנון שטח ונוף  
יעד ד.ב. 20355  
טל. 04-9909889

הכנון סביבה, חירות ונוש  
ע"י רוטמן - יונת ורדי - יוקי  
9909887 005 04-9909889  
טל. 04-9909889

אוגוסט 2012