

תכנית מס' חפ' 1612 / 1612 / 1612
שינוי יעד ממגורים למגורים
עם חזית מסחרית ברחוב
אח"י אילת 4 קריית חיים
תכנית מפורטת

נספח תנועה ודנ"ה

נספח מנוחה, מחייב בכניסה לחניה וביציאה

איחוד וחלוקה	סמכות ראשית	אופי התכנית
-	ועדה מחוזית	תכנית שניתן מכוחה להציג את המ"ט

מחוז : חיפה
מרחב תכנון מקומי : חיפה
רשות מקומית : חיפה
שטח התכנית : 1497 מ"ר
קנה מידה : 1 : 250

גושים וחלוקות בתכנית:

גוש	סוג הגוש	חלוקה בשלמות	חלקי חלוקה
11581	מוסדר	20	110
11575	מוסדר	95	

זותמות מוסד התכנון:
ועדה המחוזית לתכנון ולבניה - חיפה
תכנית מס' חפ' 1612 / 1612 / 1612
גודנה להפקדה
ב"מס"ח - ח - 1612 / 1612 / 1612
חזית ראשונה
י"מ ר"ש ח"מ
י"מ ר"ש ח"מ

שלב: מתן חוקה מהדורה : 2 תאריך : 02.04.2013

שמות וזתימות :

שם	כתובת	טל' בית	טל' עסק
יזום התכנית	ר"ח ירושלים 13 קריית בי"מ	04-8425555	04-8426866
מניח התכנית	ר"ח ירושלים 13 קריית בי"מ	04-8425555	04-8426866
בעל חובות במקרקע	חברת חקלאי ישראל 20 - י"מ צ' חיפה	04-8645537	04-8630855
עורך התכנית	ר"ח ירושלים 13 קריית בי"מ	04-8425555	04-8426866
עורך הנספח	חברת תנועה ד"אל בניה ר"ח ירושלים 2 מידת הכותל	04-8591100	04-8591111
מודד	מ"ד חסון מ"ד חסון	04-8529411	04-8529502

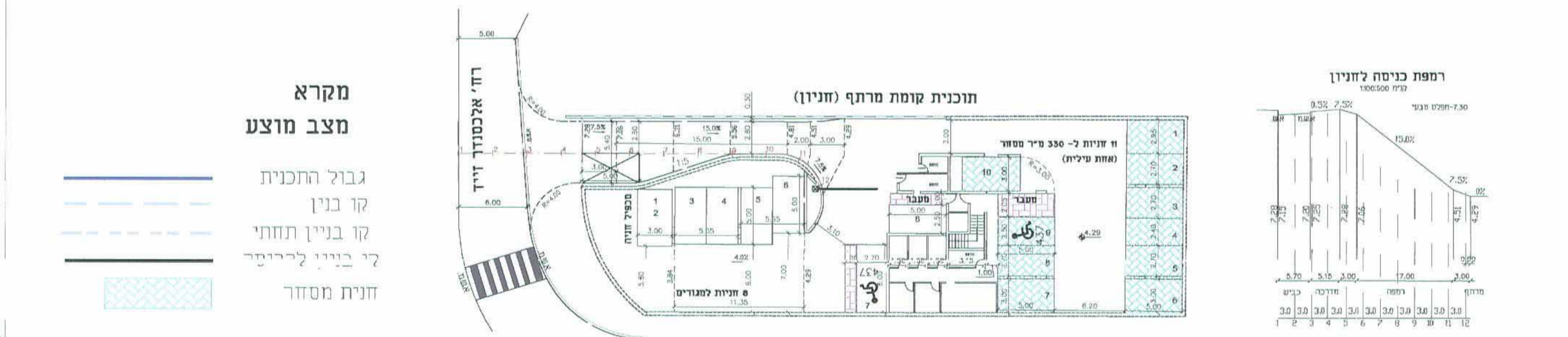
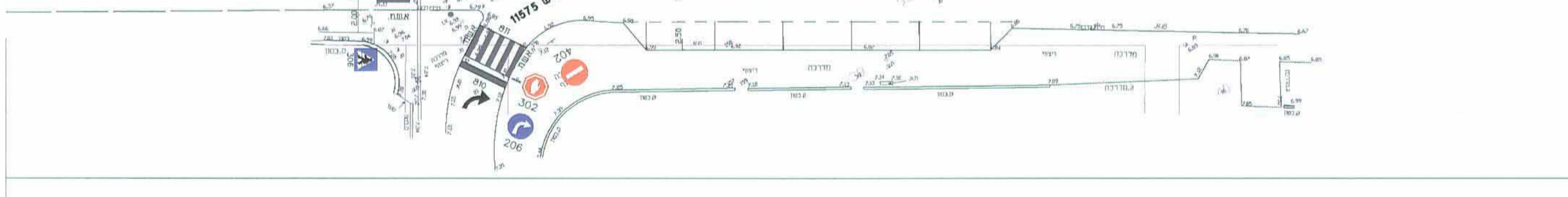
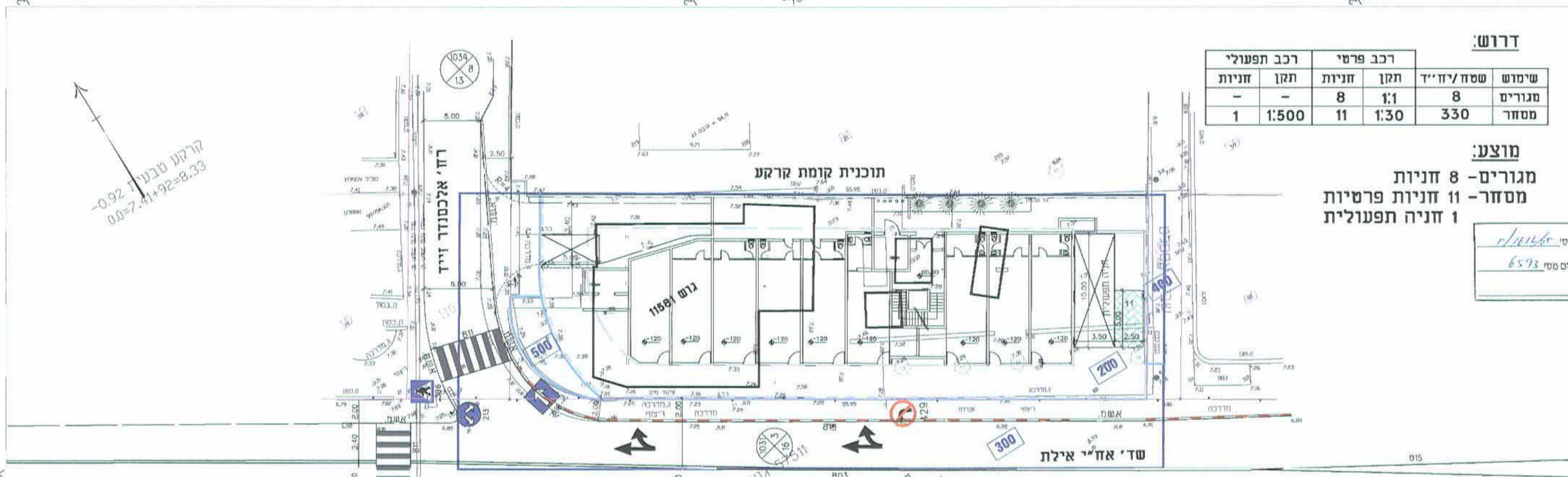
הצהרת מודד
אני, המודד, מצהיר כי הינני מומחה בתחומי הנ"ל ונכונותי ונאמנותי ונאמנותי לציבור
ועובד על ידי כתיבת דו"ח זה והכנתו לפי צרכיו ונאמנותי ונאמנותי לציבור
חוקת ומחובות המודד נכונות. דו"ח זה יישמש למטרות הנ"ל ונאמנותי ונאמנותי לציבור
כחוקת ומחובות המודד נכונות. דו"ח זה יישמש למטרות הנ"ל ונאמנותי ונאמנותי לציבור
אני, המודד, מצהיר כי הינני מומחה בתחומי הנ"ל ונכונותי ונאמנותי ונאמנותי לציבור
ועובד על ידי כתיבת דו"ח זה והכנתו לפי צרכיו ונאמנותי ונאמנותי לציבור
חוקת ומחובות המודד נכונות. דו"ח זה יישמש למטרות הנ"ל ונאמנותי ונאמנותי לציבור
כחוקת ומחובות המודד נכונות. דו"ח זה יישמש למטרות הנ"ל ונאמנותי ונאמנותי לציבור

דרוש:

שימוש	שטח / יח"ד	תקן	רכב פרטי	תקן	רכב תפעולי
מגורים	8	1:1	8	1:1	-
מסחר	330	1:30	11	1:30	1

מוצע:

מגורים - 8 חניות
מסחר - 11 חניות פרטיות
1 חניה תפעולית



מקרא
מצב מוצע
גבול התכנית
קו בנין
קו בניין תחתי
קו בניין לפרויקט
חנית מסחר

747/850

747/800

747/850

747/700

747/850

747/850

747/700

747/850

747/850

747/700

747/850

747/700

747/700

747/700

747/850

747/850

747/850

747/850

747/850

747/850

747/850

747/850

747/850

747/850

747/850

747/850