

תכנית מס' הפ' 578/א'
הסדרת בניה - קונדיציונרית גל
תכנית מפורטת

נספח א' - נספח בינוי מנוחה

שם איחוד התקנות	סוכנות רשמי	רשמי או רשמי	הועדה המחוזית לתכנון ולבניה
לא כולל איחוד התקנות	ועדה מחוזית	תכנית עיריית	מכונת לרצוא התרים

מחוז: ת"ת
מרחב תכנון מקומי: חיפה
רשות מקומית: חיפה
ענף התכנית: 1.89 רחם
נספח בינוי: ק.מ. 1:100

מס' תכ. מס' נתקבל
 2.1.06.2010
 הועדה המחוזית לתכנון ולבניה
 מיחוז חיפה

גופנים ותלקות בתכנית:

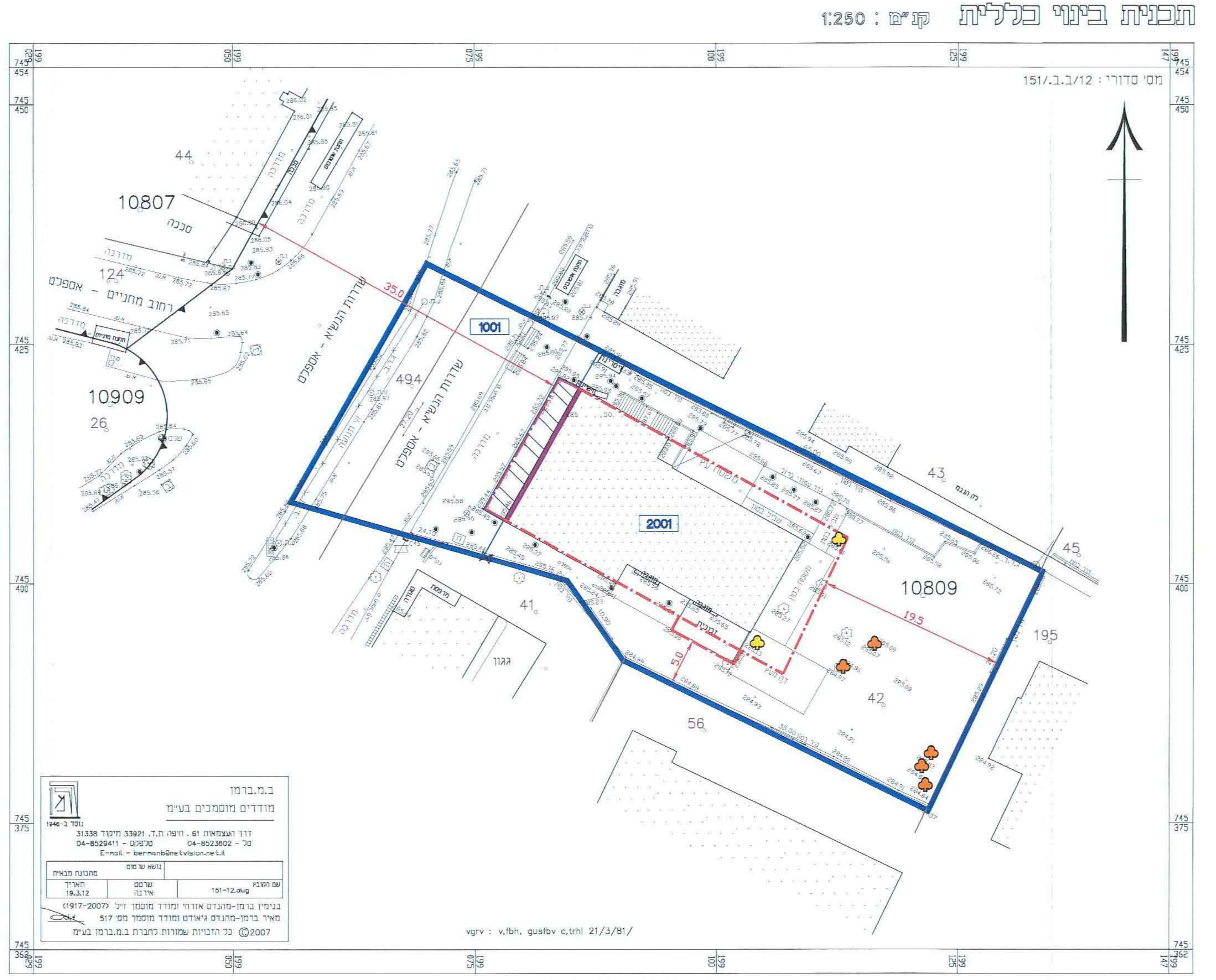
מס' תחילת	שטח	שטח	תחילת
10809	42	494	תחילת

זוהי תמונת מודל:

עמדות והתקנות:

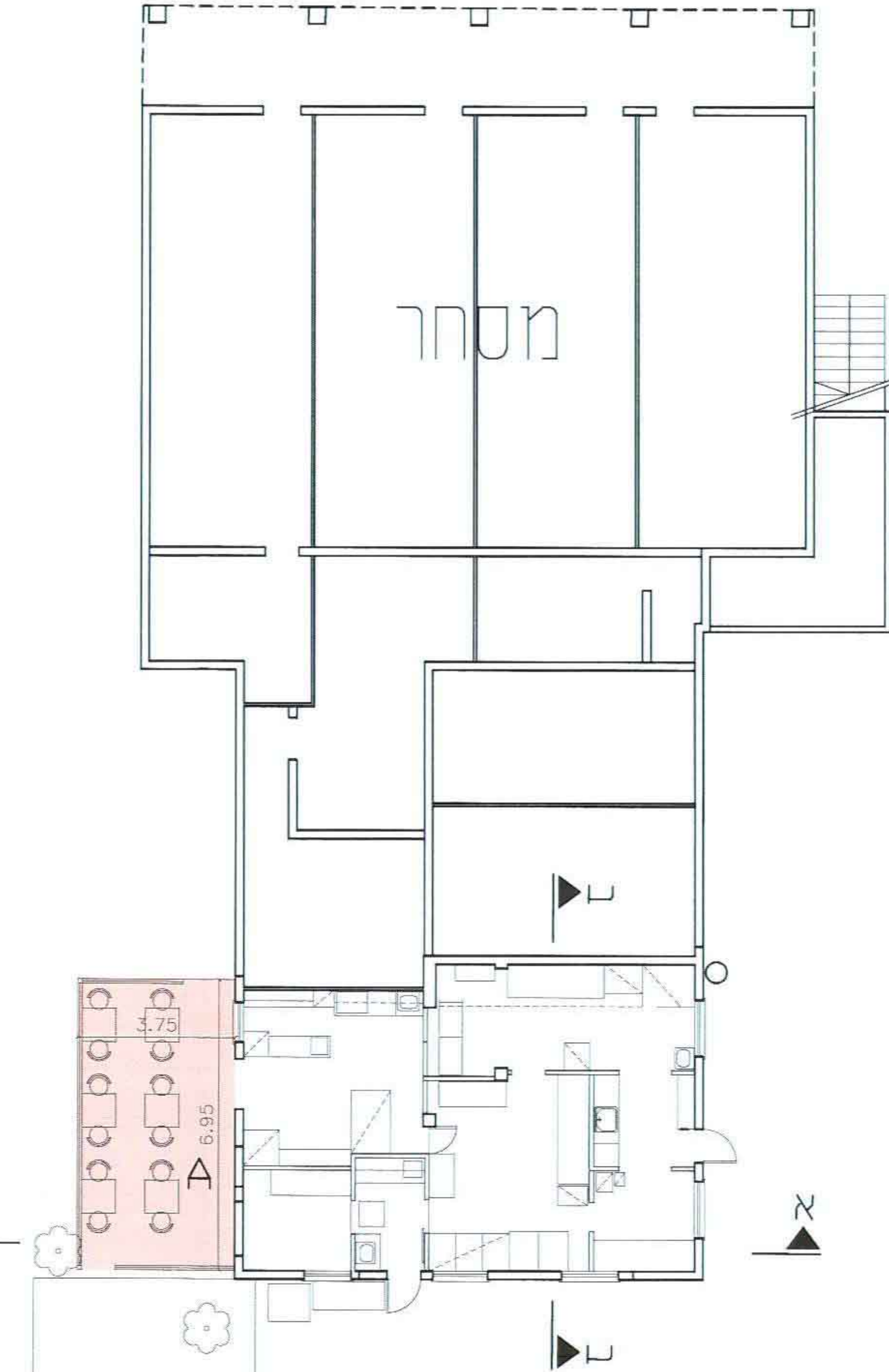
מס' עמדה	מס' עמדה	מס' עמדה	מס' עמדה
10809	10807	10809	10809
מס' עמדה	מס' עמדה	מס' עמדה	מס' עמדה
10809	10807	10809	10809

- מקרא:**
- גבול תכנית
 - שטח תוספת בניה
 - בנין קיים
 - גבול תחום תוספת
 - תחילת פירוט
 - קו בנין
 - קו בנין לקומת קרקע
 - תחילת מפתוח
 - עץ לשימור
 - עץ להצטננה
 - עץ קיים



ב.מ. ברמן
 מודדים מוסמכים בע"מ
 דרך העצמאות 61, חיפה ת.ד. 33921, מיקוד 31338
 טל: 04-8523602 - 04-8529411
 E-mail: barmansurveying@netvision.net.il

תכנית קומת קרקע
 ק"מ: 1:100

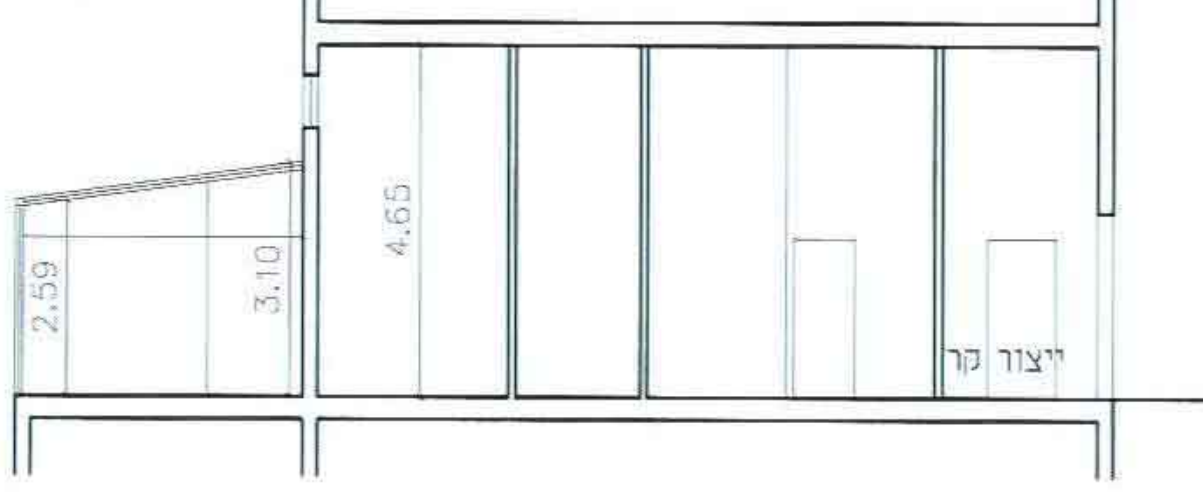


היסטוב עמדה

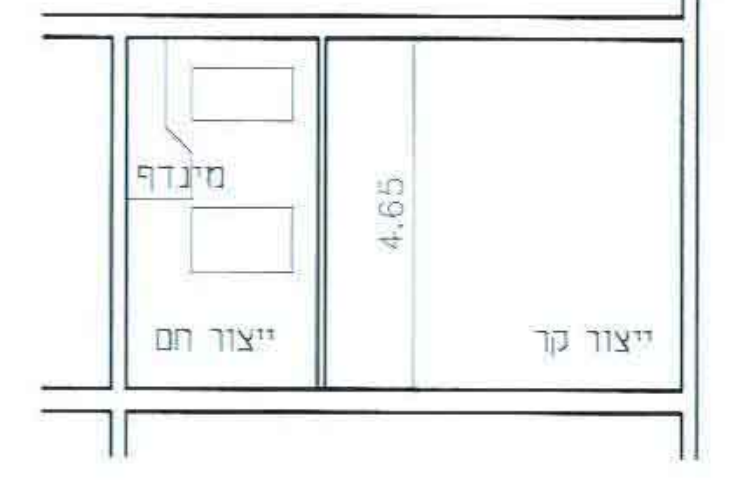
שטח בנו מגוש לפי 1410 מ"ר
 שטח בנייה מותר לפי 60%: 846 מ"ר
 שטח בנייה מותר כולל 6% הקלה: 930.6 מ"ר
 שטח קומת קרקע ברוטו- 385 מ"ר
 שטח קומה טיפוסית א, ב' ברוטו- 408 מ"ר
 דיכוי חדר מדרגות 12 מ"ר
 סריח שטח בניה עיקרי קיים: 1189 מ"ר = (385+408*2)
 סריח שטח בניה עיקרי קיים + מוצע = 1215 מ"ר = (1189+26)

שטח א - 26 מ"ר

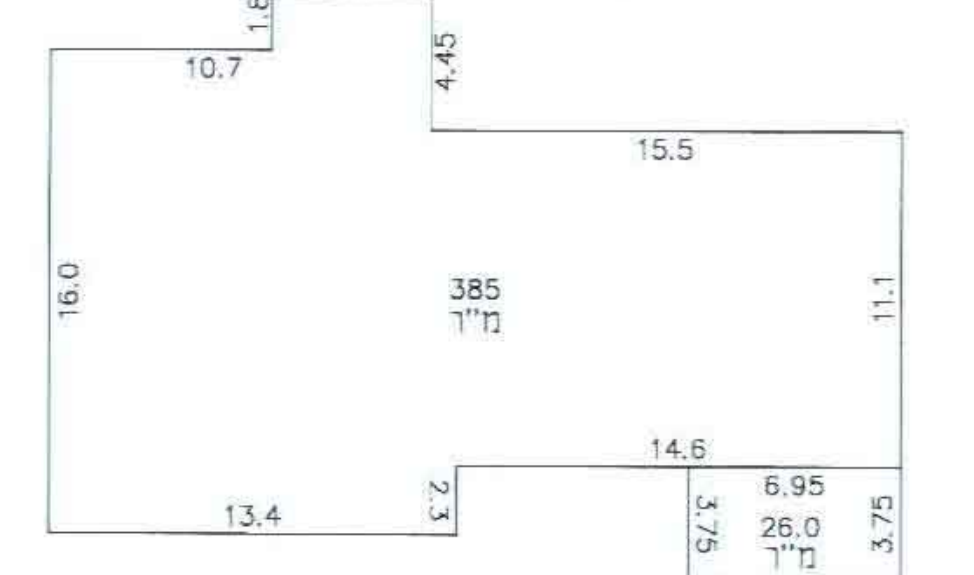
חתך א' - א'
 ק"מ: 1:100



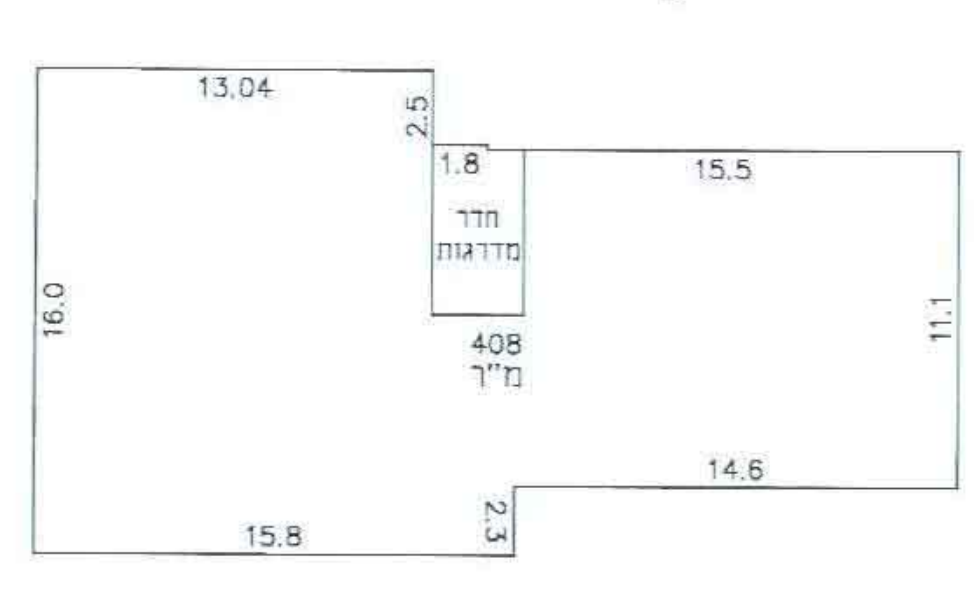
חתך ב' - ב'
 ק"מ: 1:100



שטח קומת קרקע



שטח קומה טיפוסית א'-ב'



Copyright © 2010 by the Israel Association of Architects, 7, Nahal Hesi, Haifa, Israel. All rights reserved. No part of this publication may be reproduced, stored in a retrieval system, or transmitted, in any form or by any means, electronic, mechanical, photocopying, recording, or by any information storage and retrieval system, without the prior written permission of the Israel Association of Architects.