

המבט איורא לכריקת המרחב והתאמתו, לפי הביצוע.
 על כל אי התאמה יש לדווח למשרד האדריכלים.
 אין לקבוע גודלים ע"פ מדרגה כשרטוט.
 הזכנית היא רישום של האדריכלים.
 תוכנית הנעשה חתומה על ידע תה באחריות הכלכלית על הוצע.

תפוצה

מסלול	מסלול	מסלול	מסלול
25.10.04			

מסלול	שנים	מסלול

- מקרא :
- ריצוף אבן משתלבת
 - ריצוף אבן משתלבת-מיסעה
 - ריצוף אבן משתלבת-חניות
 - גיטון ציבורי
 - גיטון פרטי
 - אספלט

מועד תחילת העבודות: 17-02-2015
 מיקום: תל אביב
 פרטים: 03-5623663

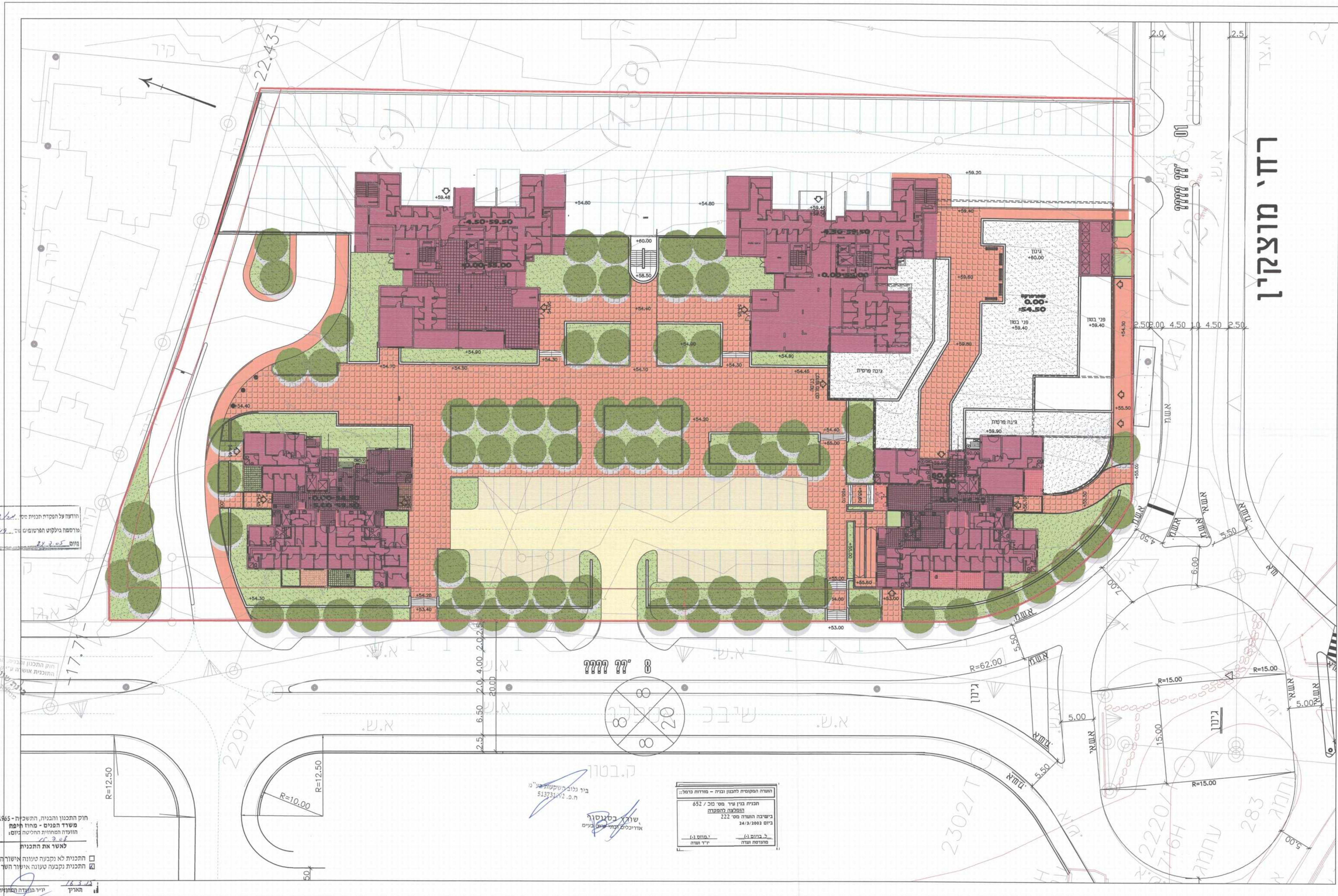
טירת הכרמל
מורדות צפון מזרחיים
מגרשים 136,138,139

נספח נפי לתב"ע
תכנית כללית
שטחים סופגי מים

שטח	מסלול	מסלול	מסלול	מסלול
קנין	קנין	קנין	קנין	קנין
1250				

מסלול: 4534.101

חברה: מילר בלום
 Miller Blum Environmental Planning
 תל אביב 67898, ע"מ 03-5622123
 ח"פ: 04-8339980, 04-8339070



- חישוב שטחים סופגי מים
- ריצוף אבן משתלבת
סה"כ שטח=2210 מ"ר
 - ריצוף אבן משתלבת-מיסעה
סה"כ שטח=420 מ"ר
 - ריצוף אבן משתלבת-חניות
סה"כ שטח=455 מ"ר
 - גיטון ציבורי
 - גיטון פרטי
 - אספלט

שטח סופג מים
 סה"כ שטח=5220 מ"ר

רחבי מוצקין

הועדה המקומית לתכנון ובנייה - מורדות ביטון
 תכנית בנין עיר ע"מ מס' 652 / כ"כ / 222
 בישיבה הוועדה מס' 222
 ביום 24/3/2002
 חתום: [Signature]
 ת"ד ועדה

חוק התכנון והבניה, התשכ"ה-1965
 משרד הפנים - מחוז חיפה
 תוכנית המפורטת תחליטה ביום:
 לאשר את התכנית