

תכנון מחדש של אזור שבין נחל הקישון, פטי רכבת ושר' ההסתדרות.

נספח תנועה

סוג התכנית	סוג איחוד התכונה	סמכות האישור	היתרים או הרשאות
מתאר מקומית	ללא הסכמת בעלים	ועדה מחוזית	תכנית שמתכנה ייתן לדו"צא היתרים

מחוז: חיפה
 מרחב תכנון מקומי: חיפה
 רשות מקומית: חיפה
 שטח התכנית: 81.34 דונם



נשים וחלקות בתכנית:

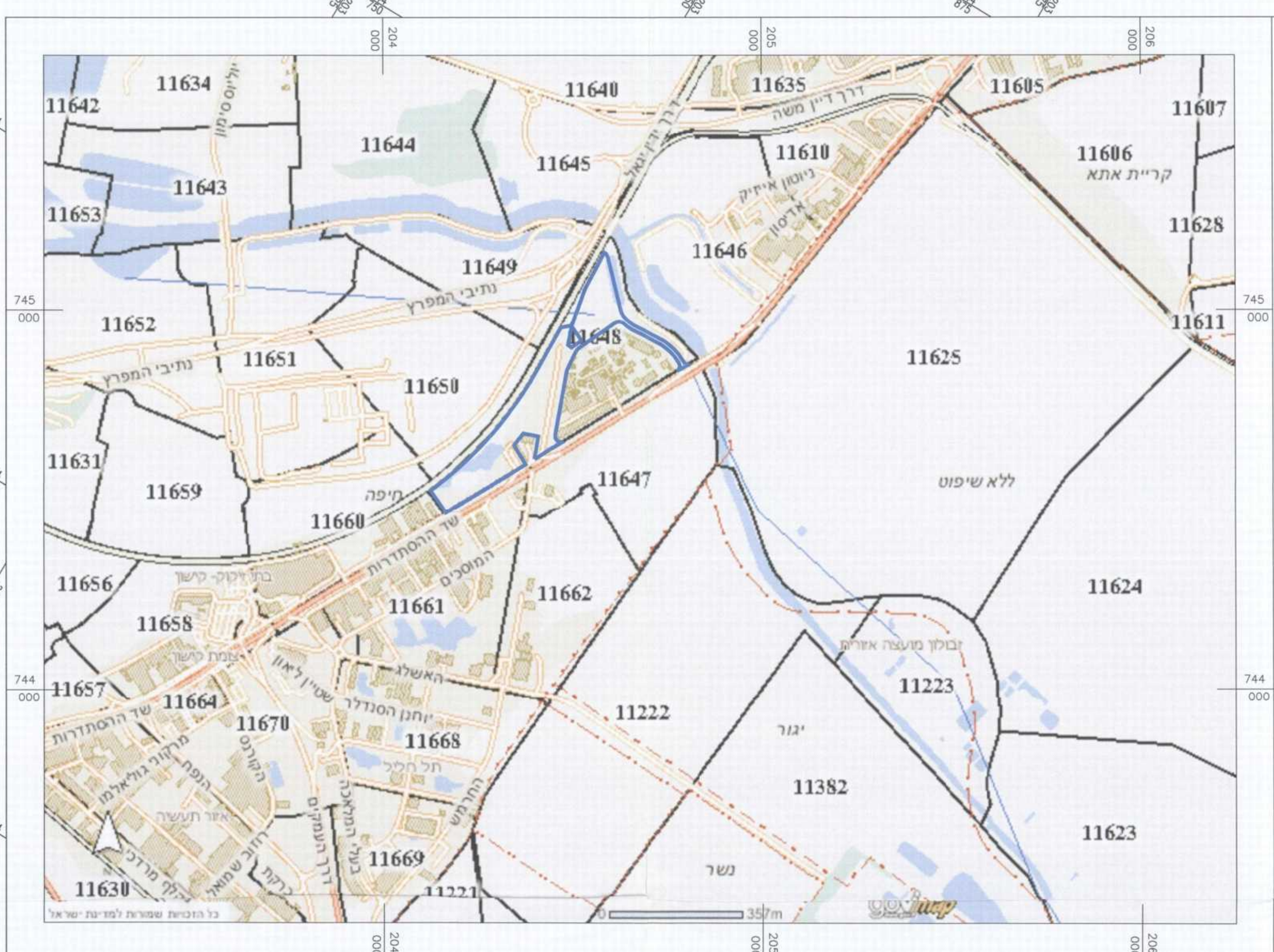
מס' נוס	סוג נוס	חלקובל נוס	מספרי חזקות בשמותן	מס' חלקות בחלקן
11648	מוסדר	חלקן	1,7-10,13,18-34,38,46,47,50-52,66,68,71,72	16,17,45,49,70

חתימת מוסד התכנון:

העדה המסמית תכנון ובנייה - חיפה
 תכנית ח.מ. מס' חפ"א 1767/9
 המולק להפקדה
 בשיטה ה-51 - 27
 07.03.2011
 06.04.2011
 חתום: א. וסילוב
 יושב ראש העדה
 מ.ב.ס.ד.

שמות וחתימות:

יוזם ומגיש התכנית	משרד מוגדס העיר	מס' ת.מ.ס	04-8356128
יוזם בפועל	משרד מוגדס העיר	מס' ת.מ.ס	04-8356128
בעל הזכויות במקרקעין	עיריית חיפה, ממי" ופרטיים	מס' ת.מ.ס	
שרד התכנית	משרד מוגדס העיר	מס' ת.מ.ס	04-8356128
מודד	עמי עטר	מס' ת.מ.ס	04-8758077
תנועה	קלוי - שטרק מוגדס יועצים בע"מ	מס' ת.מ.ס	04-8553655
מחנן ט"פ	מרגלית סנו-אדריכלית גוף	מס' ת.מ.ס	04-8580896
מס' ביוב וניקוז	ר"ח העצמאות 30, חיפה	מס' ת.מ.ס	04-8603600
שטחית	זיו אורני בע"מ	מס' ת.מ.ס	04-8584466



מקרא:

מדיני נטישה	מדיני נטישה מסורתית	תחנת מסורתית	מדרכה/א השעה	א השעה קיים
[Symbol]	[Symbol]	[Symbol]	[Symbol]	[Symbol]

טבלת דרישות חניה

דרישות חניה	תקן חניה מוצע	כמות	שימושים
730	1:70	51060 מ"ר	תעשייה, מלאכה ותעסוקה
730			סח"כ תניות

תאריך: 20.04.09
עמי עטר
 מוגדס גאודט ומודד מוסמך
 רשון מס' 710
 שד' ירושלים 53 א' קרית ים

מספר התכנית: 743-1767
 רמת דיוק וכו' הבחיל והמסמך:
 1 - מדידה ג' פתח
 2 - מדידה נכבדה בנתח אבן/סלע
 3 - מדידה אבן/סלע בנתח חצר
 1. המדידה הפורמלית
 2. ראייה מטרית באתר כי מדידה הפכה הפורמלית
 3. המדידה הפורמלית ורק למדידה זו יש להעביר על ידי
 01.08.11
 ביום
 והוא רכונה לפי הוראות נוסף מובאת בכתבא
 לראות את המדידה והמדידה שנתקנה.
 עם המורה
 מספר רישוי: 710
 חתימה:

אתר הטיפול בסדימנט הקישון
 נפחול הקישון המורכב
 רחל הירון
 נחל הקישון